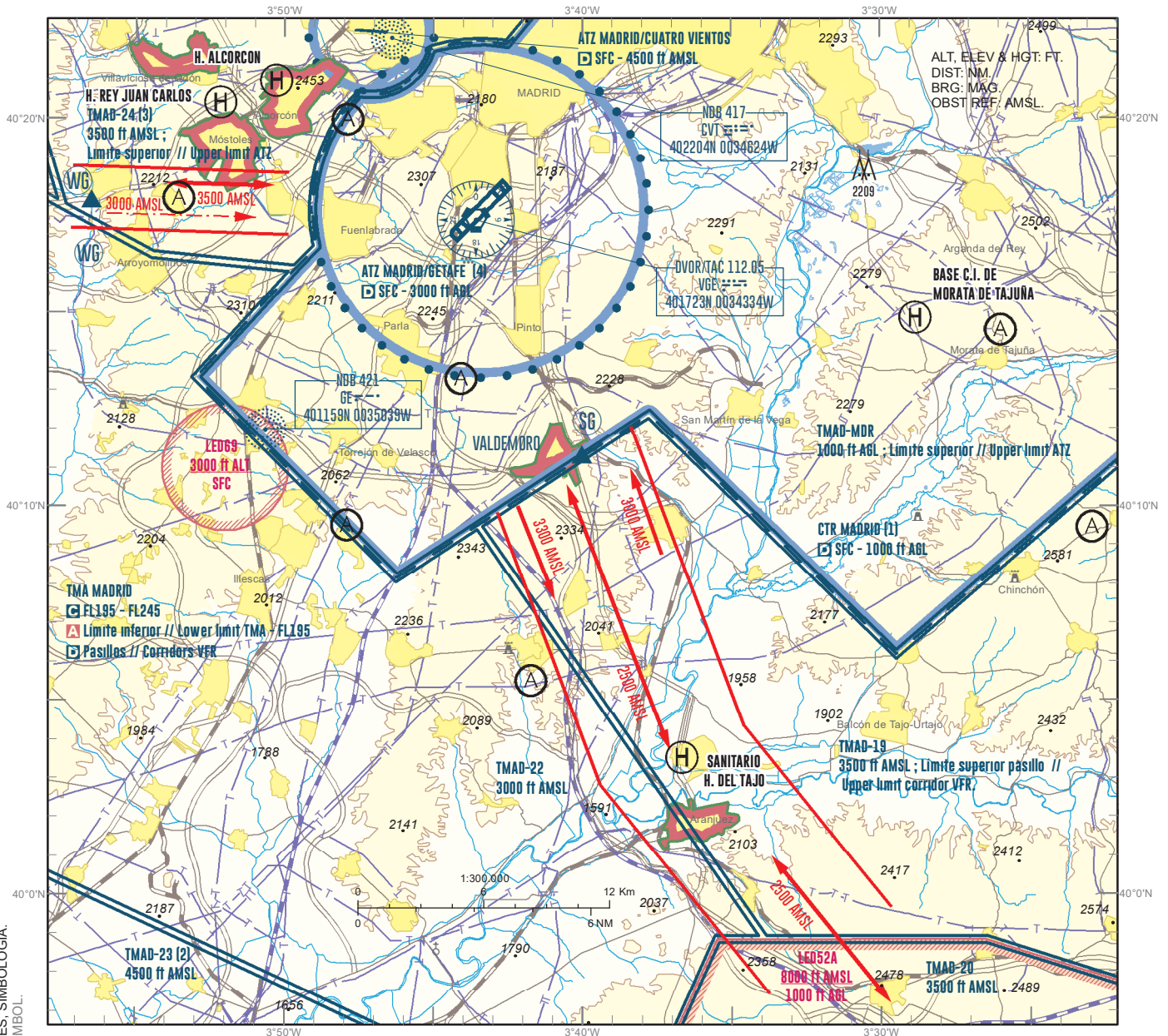


CARTA DE APROXIMACIÓN
VISUAL / VAC - OACI

ELEV AD
2032
VAR 1°W (2015)

APP DEP W	124.230
TWR	129.925
GMC	121.600

MADRID/Getafe
LEGT



NOTAS

- (1) CTR MADRID:
Sólo se permiten vuelos visuales a aeronaves militares españolas con origen o destino instalaciones del Ministerio de defensa
- (2) TMAD-23:
Tráfico VRF precaución: posible tráfico instrumental en frustrada, no superar límites de TMA, tráfico VFR civil, escuche frecuencia MADRID APP DEP W 124.230 C (LEMD AD 2.18) (ZONA NORTE del SECTOR).
- (3) TMAD-24:
Tráfico VRF precaución: posible tráfico instrumental en frustrada, no superar límites de TMA, tráfico VFR civil, escuche frecuencia MADRID APP DEP W 124.230 C (LEMD AD 2.18).
- (4) ATZ MADRID/Getafe:
O hasta la elevación del techo de nubes, lo que resulte más bajo.

LLEGADAS Y SALIDAS

Las aeronaves con destino o salida de la Base Aérea de Getafe contactarán con TWR en los puntos WG (puente ctra N-V sobre río Guadarrama) a 3500 ft AMSL y SG (Valdemoro) a 3000 ft AMSL entrando y a 3300 ft AMSL saliendo, para recibir información.

FALLO DE COMUNICACIONES

Las aeronaves con fallo de comunicaciones procederán siempre desde el punto WG (puente ctra N-V sobre río Guadarrama) a 3000 ft AMSL para incorporarse al circuito de fallo de comunicaciones.

NOTES

- (1) CTR MADRID:
Visual flights only allowed to Spanish military aircraft from/to Ministerio de Defensa facilities.
- (2) TMAD-23:
VFR traffic caution: possible instrument traffic on missed approach, do not exceed TMA limits, civil VFR traffic keep watch on the frequency. MADRID APP DEP W 124.230 C (LEMD AD 2.18) (NORTH AREA of the SECTOR).
- (3) TMAD-24:
VFR traffic caution: possible instrument traffic on missed approach, do not exceed TMA limits, civil VFR traffic keep watch on the frequency. MADRID APP DEP W 124.230 C (LEMD AD 2.18).
- (4) ATZ MADRID/Getafe:
Or up to cloud ceiling elevation, whichever is lower.

ARRIVALS AND DEPARTURES

Aircraft bound for or departing from Getafe Air Base will contact TWR in WG point (N-V highway bridge over Guadarrama river) at 3500 ft AMSL and SG point (Valdemoro) at 3000 ft AMSL for arrivals and at 3300 ft AMSL for departures, to receive information.

COMMUNICATIONS FAILURE

Aircraft with communications failure will always proceed from WG point (N-V highway bridge over Guadarrama river) at 3000 ft AMSL to join the communications failure circuit.

**CARTA DE USO EXCLUSIVO MILITAR
MILITARY ONLY USE CHART**

CAMBIOS: VOR/TACAN VGE POR DVOR/TACAN VGE, ZONAS DE AEROMODELISMO/DRONES, SIMBOLOGÍA. CHANGES: VOR/TACAN VGE BY DVOR/TACAN VGE, AEROMODELLING/DRONES AREA, SYMBOL.

MADRID/Getafe AD

OBSERVACIONES

- No sobrevolar las poblaciones de Valdemoro, Aranjuez, Boadilla del Monte, Móstoles y Alcorcón, manteniéndolas siempre a la IZQUIERDA.
- PAPI (MEHT): RWY 05: 2.8° (68 ft)
RWY 23: 3° (65 ft)
- A título informativo, se incluyen las coordenadas geográficas de los puntos:
WG: 401755N 0035630W
SG: 401120N 0034001W

REMARKS

- Not overflying the towns of Valdemoro, Aranjuez, Boadilla del Monte, Móstoles and Alcorcón is forbidden, always keep them to the LEFT.
- PAPI (MEHT): RWY 05: 2.8° (68 ft)
RWY 23: 3° (65 ft)
- Purely for information, the geographic coordinates of the points are included:
WG: 401755N 0035630W
SG: 401120N 0034001W

