

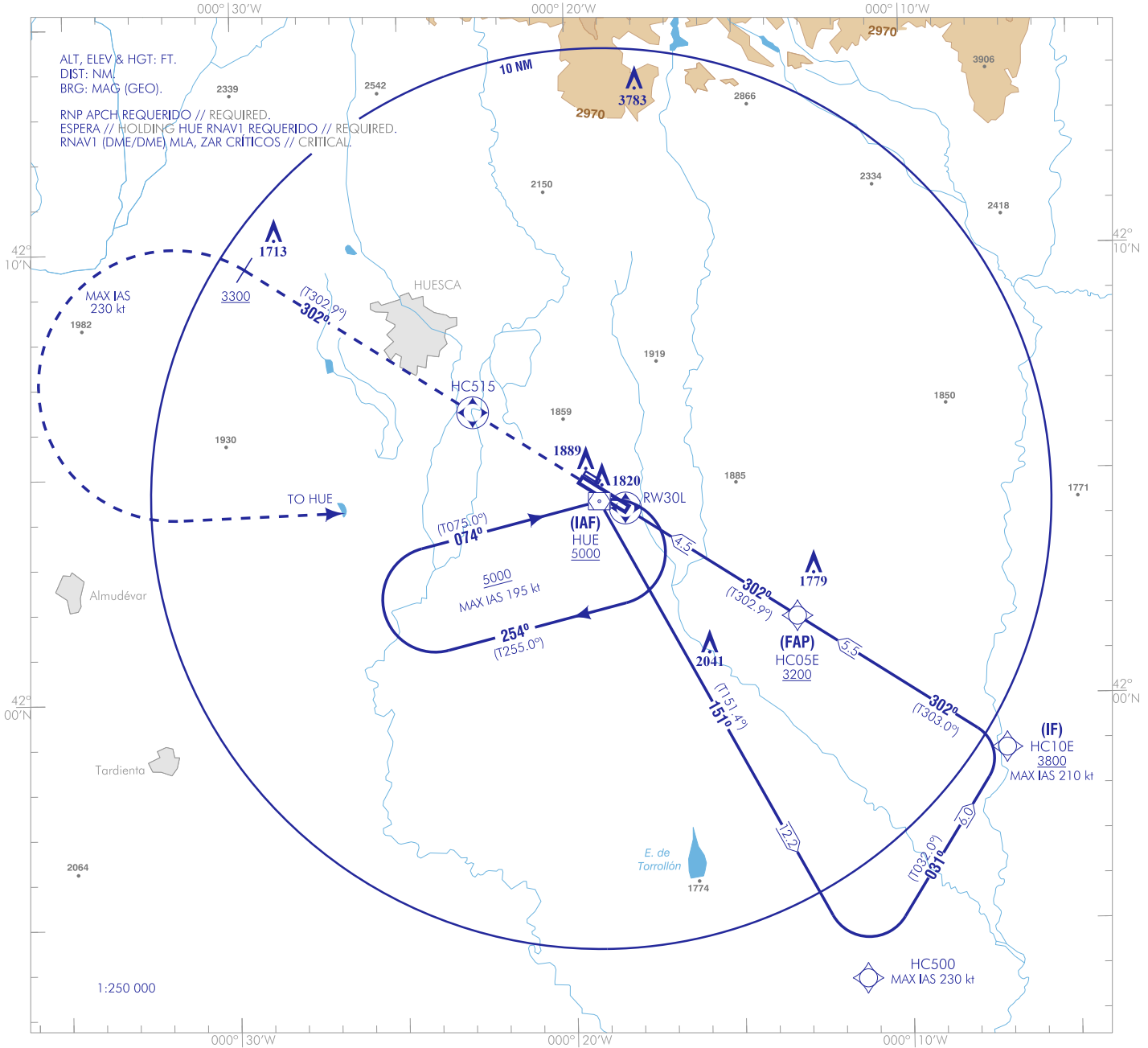
CARTA DE APROXIMACIÓN  
POR INSTRUMENTOS-OACI

EGNOS  
CH 47447  
E30A

ELEV AD  
1769  
VAR 1°E (2020)

AFIS 128.955 C

HUESCA/Pirineos  
RNP Z  
RWY 30L (LPV ONLY)



**FRUSTRADA:** SUBIR DIRECTO A HC515. SEGUIR CURSO MAGNÉTICO 302° HASTA 3300. VIRAR A LA IZQUIERDA (IAS MAX 230 kt) DIRECTO A HUE, ASCIENDIENDO A 5000 PARA INTEGRARSE EN LA ESPERA.

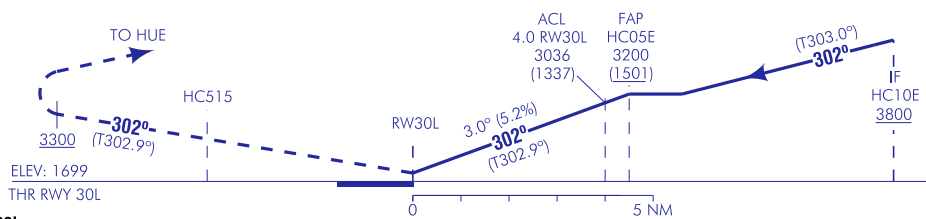
**MISSED APPROACH:** CLIMB DIRECT TO HC515. FOLLOW MAGNETIC COURSE 302° UP TO 3300. TURN LEFT (MAX IAS 230 kt) DIRECT TO HUE, CLIMBING UP TO 5000 TO JOIN THE HOLDING.

NOTAS:

- IAS MAX 230 kt DENTRO DE LOS LÍMITES DE LA FIZ.

NOTES:

- MAX IAS 230 kt WITHIN THE LIMITS OF THE FIZ.



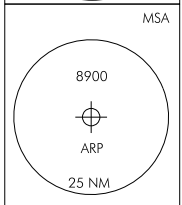
HGT REF ELEV THR RWY 30L

OCA/H		A	B	C	D
STA	2.5%	1965 (266)	1977 (278)	1985 (286)	1996 (297)
	LPV				
En círculo (H) sobre Circling (H) over		2200 (440)	2330 (570)	2500 (740)	

GS	kt	80	100	120	140	160	180
FAP-THR: 4.5 NM	min:s	3:23	2:42	2:15	1:56	1:41	1:30
FAP-MAPT:	min:s						
ROD: 5.2 %	ft/min	425	531	637	743	849	955

ALT/HGT RWY30L FNA										
13	12	11	10	9	8	7	6	5	4	3
									3040 (1340)	2720 (1020)
									2390 (690)	2070 (370)

LPV RDH 49 TA 6000



CARTA NUEVA.  
NEW CHART.

HUESCA/Pirineos AD

REQUISITOS DE LA BASE DE DATOS AERONÁUTICA  
 AERONAUTICAL DATABASE REQUIREMENTS

PROCEDIMIENTOS DE APROXIMACIÓN POR INSTRUMENTOS // INSTRUMENT APPROACH PROCEDURES

RNP Z RWY 30L (LPV ONLY)

COORDENADAS WAYPOINTS // WAYPOINTS COORDINATES	
WPT	COORD
HUE (IAF)	420424.1N 0001907.7W
HC500	415343.0N 0001121.0W
HC10E (IF)	415848.5N 0000705.5W
HC05E (FAP)	420147.8N 0001316.8W
RW30L (LTP)	420414.4N 0001821.5W
HC515	420624.5N 0002252.5W
Aproximación final (APV SBAS) - Ángulo de descenso (Pendiente) // Final Approach (APV SBAS) - Descent angle (Slope)	
3.00° (5.24%)	

DME CRÍTICO // CRITICAL DME		
INSTALACIÓN (ID) FACILITY (ID)	FREQ/CH	COORD
MAELLA (MLA)	112.10 MHz CH 58X	410746.9N 0000956.2E
ZARAGOZA (ZAR)	CH 113.0 MHz CH 77X	413928.4N 0010151.1W

DESCRIPCIÓN TABULAR DEL PROCEDIMIENTO  
 PROCEDURE TABULAR DESCRIPTION

Número de serie Serial number	Descriptor de trayectoria Path Terminator	Identificador de punto de recorrido Waypoint identifier	Sobrevuelo Fly-over	Curso / Derrota Course/Track °M (°T)	Variación magnética Magnetic variation	Distancia Distance (NM)	Dirección de viraje Turn direction	Altitud Altitude (ft)	Velocidad Speed (kt)	VPA/TCH (°/ft)	Especificación de navegación Navigation specification
<b>HUE (IAF)</b> IAS MAX 230 kt dentro de los límites de la FIZ. // MAX IAS 230 kt within the FIZ limits											
001	IF	HUE	-	-	-0.5	-	-	+5000	-	-	RNP APCH
002	TF	HC500	-	151 (151.4)	-0.5	12.2	-	-	-230	-	RNP APCH
003	TF	HC10E	-	031 (032.0)	-0.5	6.0	-	+3800	-210	-	RNP APCH
004	TF	HC05E	-	302 (303.0)	-0.5	5.5	-	+3200	-	-	RNP APCH
005	TF	RW30L	Y	302 (302.9)	-0.5	4.5	-	+1748	-	3.0/49	RNP APCH
006	DF	HC515	Y	-	-0.5	-	-	-	-	-	RNP APCH
007	CA	-	-	302 (302.9)	-0.5	-	-	+3300	-	-	RNP APCH
008	DF	HUE	-	-	-0.5	-	L	@5000	-230	-	RNP APCH

CIRCUITOS DE ESPERA // HOLDING PATTERN

Descriptor de trayectoria Path Terminator	Identificador de punto de recorrido Waypoint identifier	Sobrevuelo Fly-over	Curso/Derrota Course/Track °M (°T)	Variación magnética Magnetic variation	Distancia/ Tiempo de alejamiento Distance/ Outbound time	Dirección de viraje Turn direction	Altitud MNM/ MNM altitude (ft)	Altitud MAX MAX altitude (ft)	Velocidad Speed (kt)	Especificación de navegación Navigation specification
HM	HUE	-	074 (075.0)	-0.5	1 MIN	R	5000	-	-195	RNAV1

RNAV1 REQUERIDO // REQUIRED  
 RNAV1 (DME/DME): MLA & ZAR críticos. // critical.

FAS DATA BLOCK		
1	OPERATION MODE	0
2	SERVICE PROVIDER IDENTIFIER	1
3	AIRPORT IDENTIFIER	LEHC
4	RUNWAY	30
5	RUNWAY LETTER	3
6	APPROACH PERFORMANCE DESIGNATOR	0*
7	ROUTE INDICATOR	Z
8	REFERENCE PATH DATA SELECTOR (RPDS)	0
9	REFERENCE PATH IDENTIFIER	E30A**
10	LANDING THRESHOLD POINT (LTP) – LATITUDE	420414.4375N
11	LANDING THRESHOLD POINT (LTP) – LONGITUDE	0001821.5175W
12	LTP HEIGHT ABOVE ELLIPSOID (HAE)	+05677 (567.7 m)
13	FLIGHT PATH ALIGNMENT POINT (FPAP) – LATITUDE	420451.3245N
14	FLIGHT PATH ALIGNMENT POINT (FPAP) – LONGITUDE	0001938.2910W
15	THRESHOLD CROSSING HEIGHT (TCH)	15.00
16	TCH UNIT SELECTOR	1
17	GLIDE PATH ANGLE	3.00
18	COURSE WIDTH AT THRESHOLD	105.00
19	LENGTH OFFSET	0
20	HORIZONTAL ALERT LIMIT (HAL)	40.0
21	VERTICAL ALERT LIMIT (VAL)	50.0
22	PRECISION APPROACH PATH POINT CRC REMINDER	61161AB2
NON - FAS DATA BLOCK		
23	ICAO CODE	LE
24	LTP ORTHOMETRIC HEIGHT	+05177 (517.7 m)
NOTAS // NOTES: *: LPV **: "E" se refiere a EGNOS // "E" refers to EGNOS.		

**INTENCIONADAMENTE EN BLANCO**  
**INTENTIONALLY BLANK**