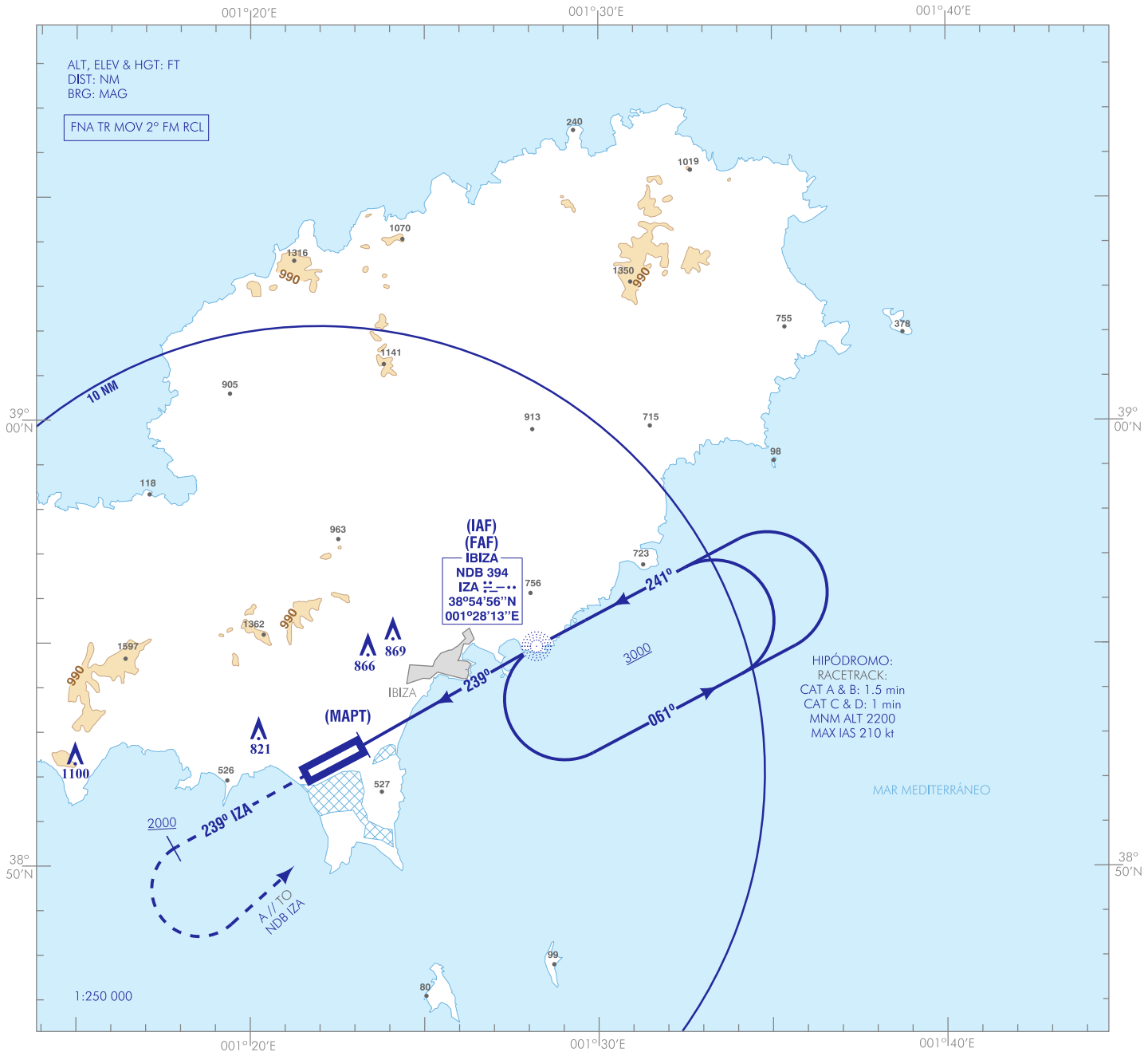


CARTA DE APROXIMACIÓN
POR INSTRUMENTOS-OACI

ELEV AD
23
VAR 1°E (2020)

APP 134.825
TWR 118.500
GMC 121.925
ATIS 119.800

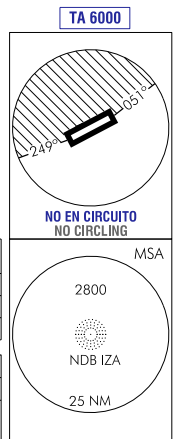
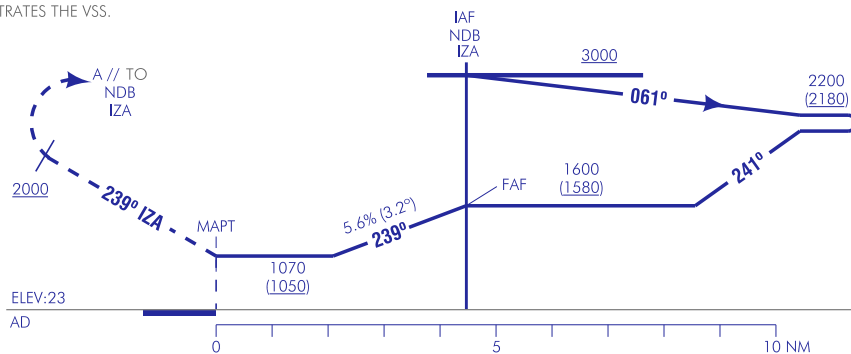
IBIZA
NDB
RWY 24



FRUSTRADA: SUBIR EN RUTA MAGNÉTICA 239° IZA HASTA ALCANZAR 2000. VIRAR A LA IZQUIERDA DIRECTO A NDB IZA SUBIENDO A 3000 PARA INTEGRARSE A LA ESPERA.

MISSED APCH: CLIMB ON MAGNETIC TRACK 239° IZA UNTIL REACHING 2000. TURN LEFT DIRECT TO NDB IZA CLIMBING AT 3000 TO JOIN THE HOLDING.

NOTAS:
- VER OBSTÁCULOS QUE VULNERAN VSS
NOTES:
- SEE OBSTACLES WHICH PENETRATES THE VSS.



CAMBIOS: ELEV AD, TABLA GS.
CHANGES: AD ELEV, GS TABLE.

HGT REF ELEV AD		A	B	C	D
STA	2.5%	1070 (1050)			
En círculo(H) sobre Circling (H) over		1140 (1120)	1180 (1160)	1280 (1260)	1540 (1520)

GS	kt	80	100	120	140	160	180
FAF-THR:	min:s						
FAF-MAPT: 4.5 NM	min:s	3:21	2:41	2:14	1:55	1:41	1:29
ROD: 5.6%	ft/min	457	571	686	800	914	1028

ALT/HGT DME () FNA									
13	12	11	10	9	8	7	6	5	4

IBIZA AD

REQUISITOS DE LA BASE DE DATOS AERONÁUTICA
AERONAUTICAL DATABASE REQUIREMENTS

PROCEDIMIENTOS DE APROXIMACIÓN POR INSTRUMENTOS // INSTRUMENT APPROACH PROCEDURES

NDB RWY 24

PUNTO POINT	LAT	LONG	AZIMUT VERDADERO TRUE BEARING	DISTANCIA DME DME DISTANCE (NM)
NDB IZA (IAF)	38°54'55.7"N	001°28'13.5"E	-	-
MAPT	38°52'43.5"N	001°23'14.6"E	240.52° (IZA)	-
Aproximación final de no precisión - Pendiente (Ángulo de descenso) // Non-precision final approach - Slope (Descent angle)				5.64% (3.23°)