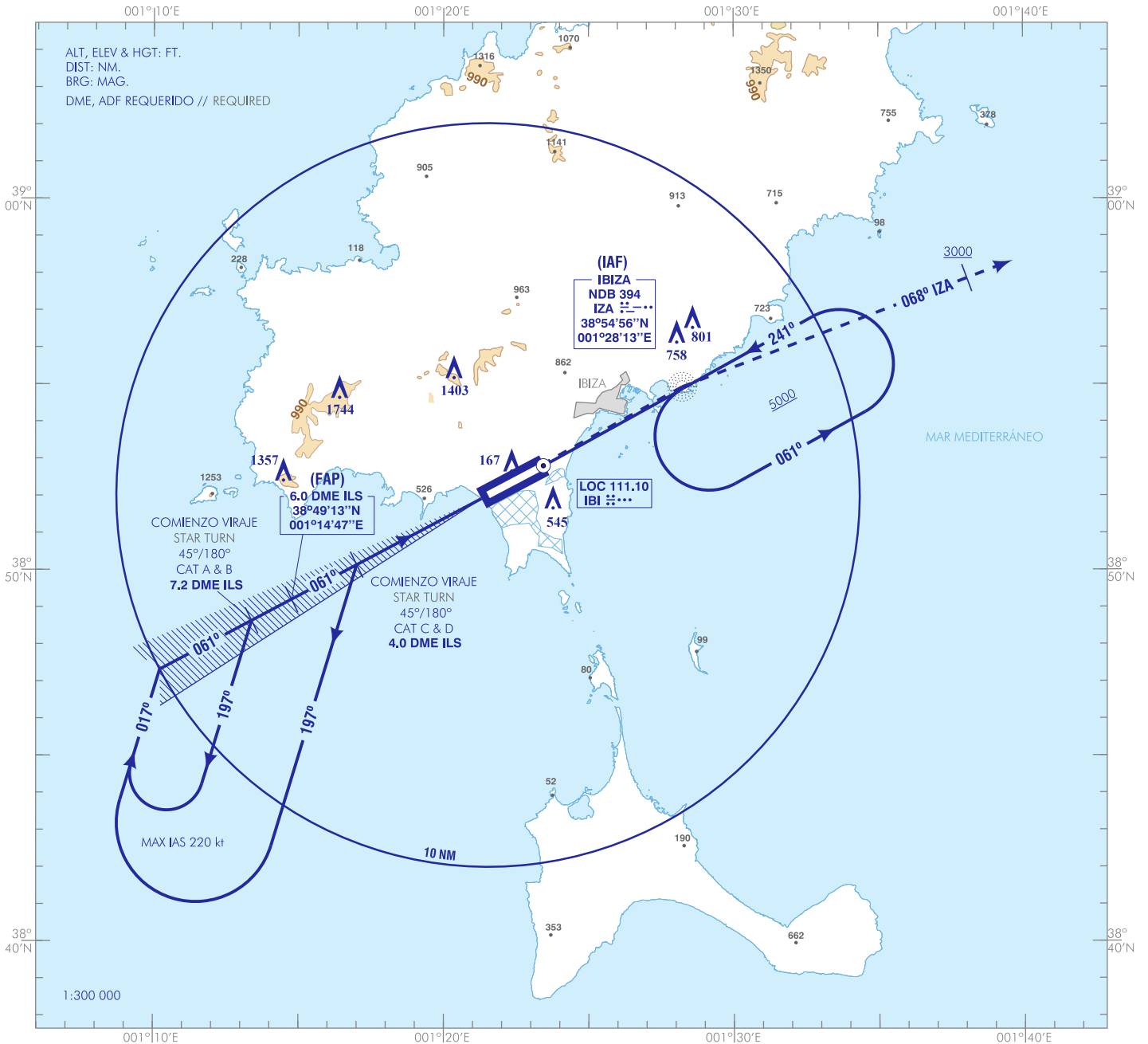


CARTA DE APROXIMACIÓN
POR INSTRUMENTOS-OACI

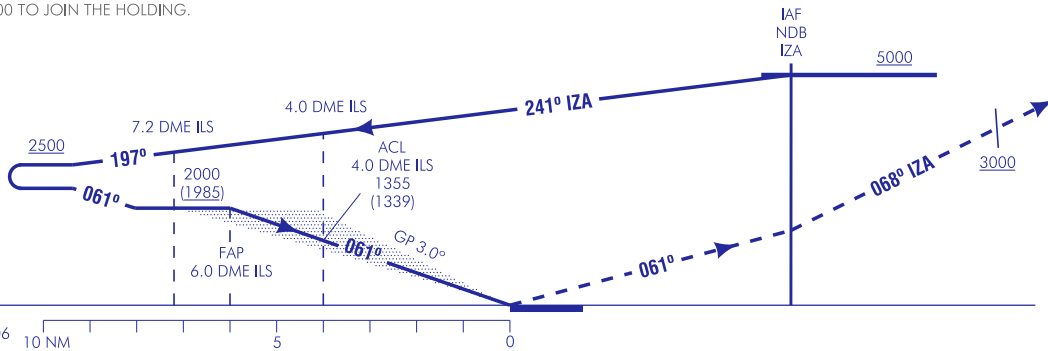
ELEV AD
23
VAR 1°E (2020)

APP 134.825
TWR 118.500
GMC 121.925
ATIS 119.800

IBIZA
ILS Y
RWY 06



FRUSTRADA: SUBIR EN RUMBO DE PISTA HASTA NDB IZA. SEGUIR RUTA MAGNÉTICA 068° IZA. ASCENDER HASTA ALCANZAR 3000 Y ESPERAR INSTRUCCIONES ATC.
FRUSTRADA FALLO COMUNICACIONES: SUBIR EN RUMBO DE PISTA HASTA NDB IZA. SEGUIR RUTA MAGNÉTICA 068° IZA. ASCENDER HASTA ALCANZAR 3000. VIRAR A LA DERECHA DIRECTO A NDB IZA, ASCIENDIENDO A 5000 PARA INTEGRARSE A LA ESPERA.
MISSED APCH: CLIMB ON RUNWAY HEADING UNTIL NDB IZA. FOLLOW MAGNETIC TRACK 068° IZA. CLIMB UNTIL REACHING 3000 AND WAIT FOR ATC INSTRUCTIONS.
COMMUNICATION FAILURE MISSED APCH: CLIMB ON RUNWAY HEADING UNTIL NDB IZA. FOLLOW MAGNETIC TRACK 068° IZA. CLIMB UNTIL REACHING 3000. TURN RIGHT DIRECT TO NDB IZA, CLIMBING AT 5000 TO JOIN THE HOLDING.



TA 6000 ILS RDH 52

NO EN CIRCUITO
NO CIRCLING

MSA

2800
NDB IZA
25 NM

CAMBIOS: ELEV THR 06 Y AD, CUADRO OCA/H, ACL.
CHANGES: THR 06 AND AD ELEV, OCA/H TABLE, ACL.

ELEV: 15
THR RWY 06
NO OFZ RWY 06

HGT REF ELEV THR RWY 06

OCA/H		A	B	C	D
STA	CAT I	239 (224)	251 (236)	259 (244)	270 (255)
En circuito(H) sobre Circling (H) over		23	870 (850)	970 (950)	1200 (1180)

GS	kt	80	100	120	140	160	180
FAP-THR: 6.0 NM	min:s	4:29	3:35	2:59	2:33	2:14	1:59
FAP-MAPT:	ft/min						
ROD: 5.2 %	ft/min	425	531	637	743	849	955

ALT/HGT DME (ILS) FNA													
13	12	11	10	9	8	7	6	5	4	3			
									1690 (1670)	1360 (1340)	1040 (1020)	710 (700)	390 (380)

IBIZA AD

REQUISITOS DE LA BASE DE DATOS AERONÁUTICA
AERONAUTICAL DATABASE REQUIREMENTS

PROCEDIMIENTOS DE APROXIMACIÓN POR INSTRUMENTOS // INSTRUMENT APPROACH PROCEDURES

ILS Y RWY 06

Punto Point	LAT	LONG	AZIMUT VERDADERO TRUE BEARING	DISTANCIA DME DME DISTANCE (NM)
NDB IZA (IAF)	38°54'55.7"N	001°28'13.5"E	-	-
FAP	38°49'12.9"N	001°14'46.8"E	242.11° (LOC IBI)	5.97 DME ILS
Aproximación final de precisión - Pendiente (Ángulo de descenso) // Precision final approach - Slope (Descent angle)				5.24% (3.00°)