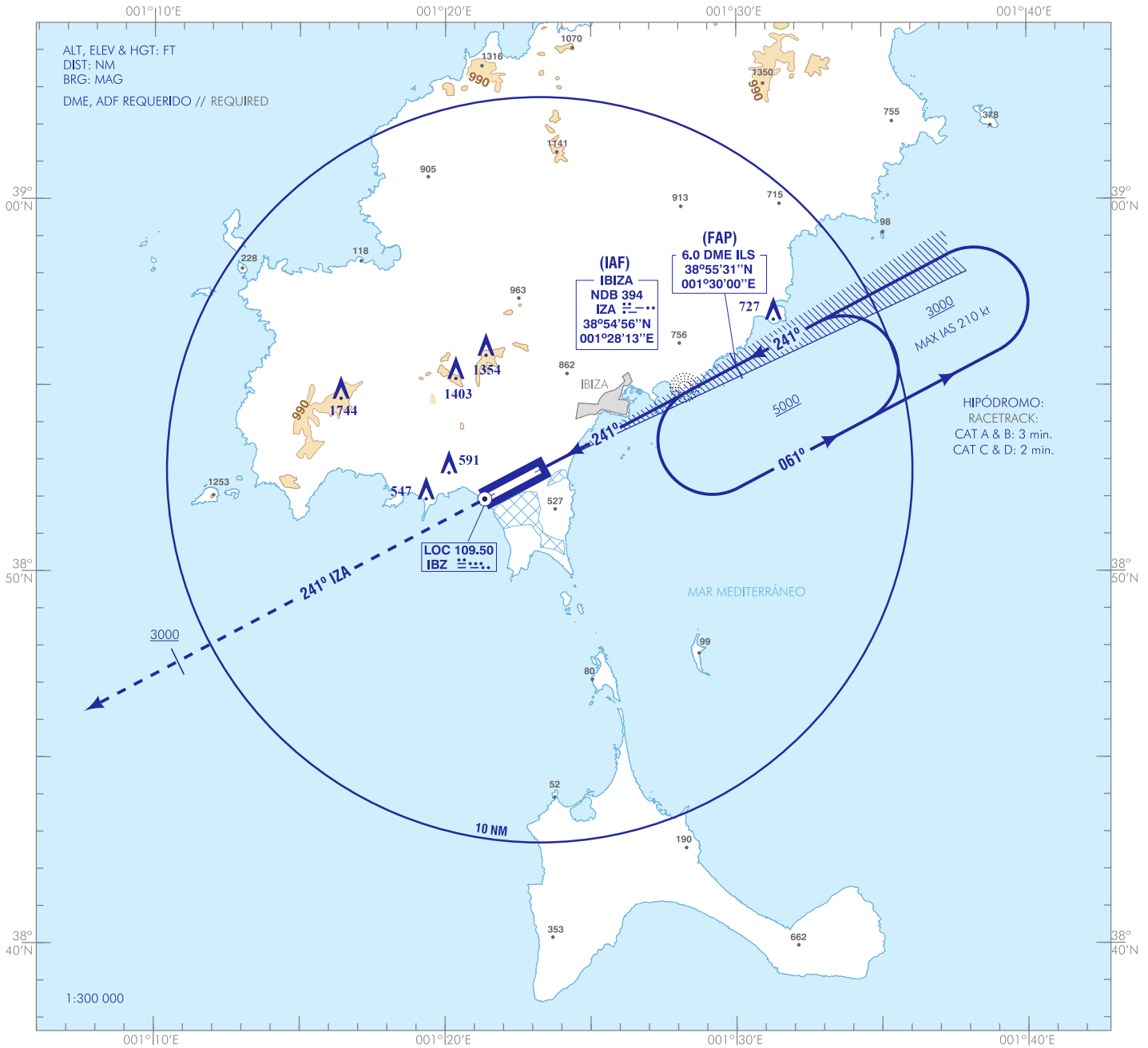


CARTA DE APROXIMACIÓN
POR INSTRUMENTOS-OACI

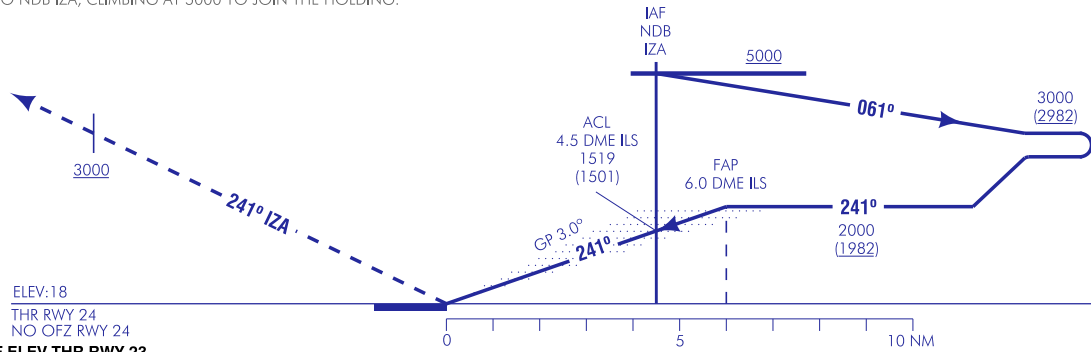
ELEV AD
23
VAR 1°E (2020)

APP 134.825
TWR 118.500
GMC 121.925
ATIS 119.800

IBIZA
ILS Y
RWY 24



FRUSTRADA: SUBIR EN RUMBO DE PISTA PARA INTERCEPTAR Y SEGUIR RUTA MAGNÉTICA 241° IZA. ASCENDER HASTA ALCANZAR 3000 Y ESPERAR INSTRUCCIONES ATC.
FRUSTRADA FALLO COMUNICACIONES: SUBIR EN RUMBO DE PISTA PARA INTERCEPTAR Y SEGUIR RUTA MAGNÉTICA 241° IZA. ASCENDER HASTA ALCANZAR 2500. VIRAR A LA IZQUIERDA (IAS MAX 200 kt) DIRECTO A NDB IZA, ASCIENDEDO A 5000 PARA INTEGRARSE A LA ESPERA.
MISSED APCH: CLIMB ON RUNWAY HEADING TO INTERPCT AND FOLLOW MAGNETIC TRACK 241° IZA. CLIMB UNTIL REACH 3000 AND WAIT FOR ATC INSTRUCTIONS.
COMMUNICATION FAILURE MISSED APCH: CLIMB ON RUNWAY HEADING TO INTERPCT AND FOLLOW MAGNETIC TRACK 241° IZA. CLIMB UNTIL REACH 2500. TURN LEFT (MAX IAS 200 kt) DIRECT TO NDB IZA, CLIMBING AT 5000 TO JOIN THE HOLDING.



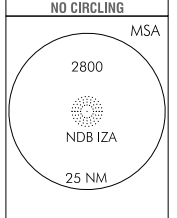
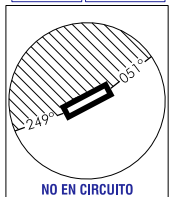
HGT REF ELEV THR RWY 23

OCA/H		A	B	C	D
STA	CAT I	302 (284)	314 (296)	322 (304)	333 (315)
En círculo(H) sobre Circling (H) over		23	940 (920)	1040 (1020)	

GS	kt	80	100	120	140	160	180
FAP-THR: 6.0 NM	mins	4:29	3:35	2:59	2:33	2:14	1:59
FAP-MAPT:	ft/min						
ROD: 5.2 %	ft/min	425	531	637	743	849	955

ALT/HGT DME (ILS) FNA										
13	12	11	10	9	8	7	6	5	4	3
								1690 (1670)	1360 (1340)	1040 (1020)
									720 (700)	390 (370)

TA 6000 ILS RDH 50



CAMBIOS: ELEV THR 24 Y AD, CUADROS OCA/H Y GS, ACL, CHANGES: THR 24 AND AD ELEV, OCA/H AND GS TABLE, ACL.

IBIZA AD

REQUISITOS DE LA BASE DE DATOS AERONÁUTICA
AERONAUTICAL DATABASE REQUIREMENTS

PROCEDIMIENTOS DE APROXIMACIÓN POR INSTRUMENTOS // INSTRUMENT APPROACH PROCEDURES

ILS Y RWY 24

PUNTO POINT	LAT	LONG	AZIMUT VERDADERO TRUE BEARING	DISTANCIA DME DME DISTANCE (NM)
NDB IZA (IAF)	38°54'55.7"N	001°28'13.5"E	-	-
FAP	38°55'31.0"N	001°30'00.0"E	062.08° (LOC IBZ)	5.97 DME ILS
Aproximación final de precisión - Pendiente (Ángulo de descenso) // Precision final approach - Slope (Descent angle)				5.24% (3.00°)