

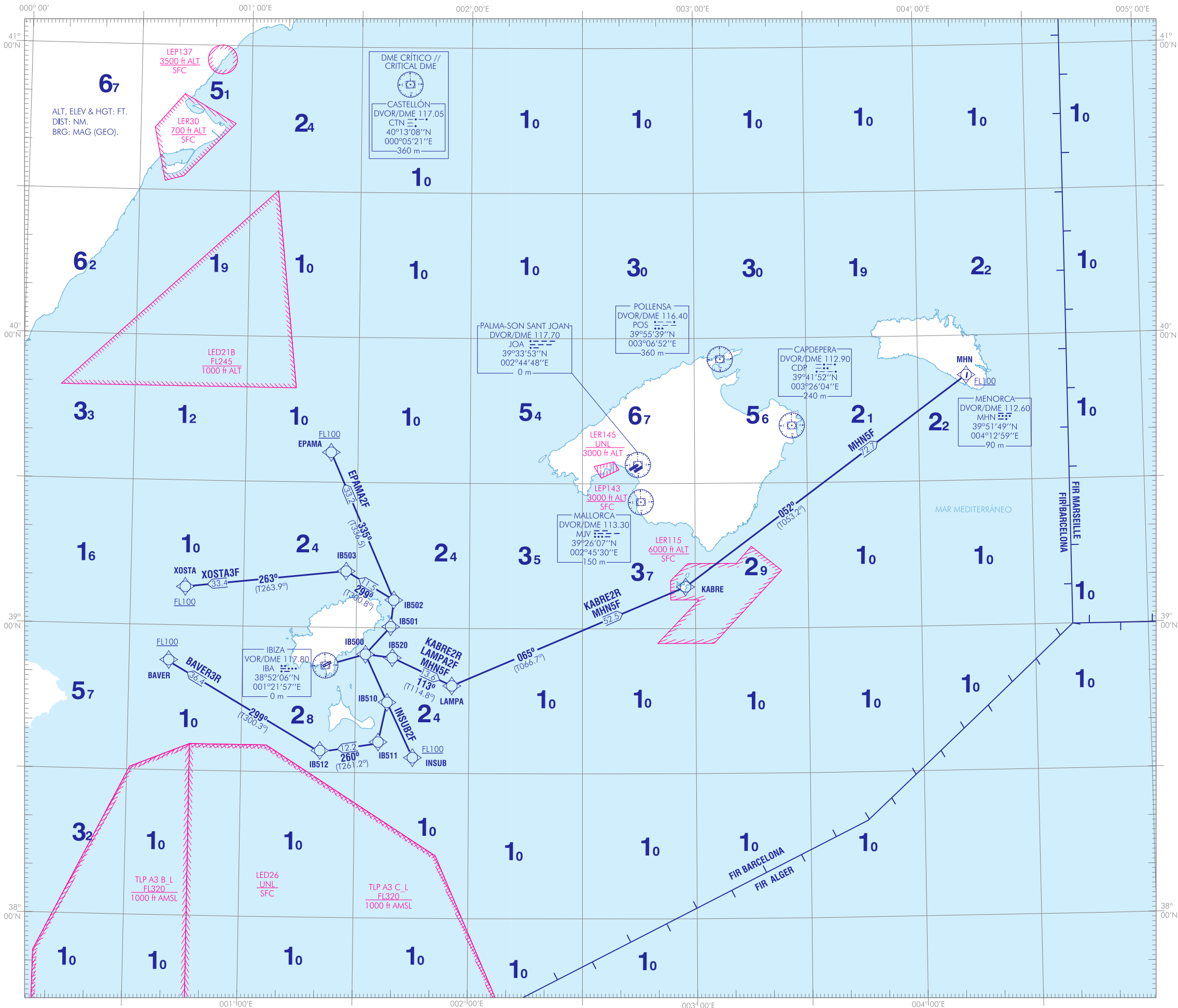
CARTA DE SALIDA NORMALIZADA  
VUELO POR INSTRUMENTOS (SID) RNAV1 - OACI

TA 6000  
VAR 1°23'E (2020)

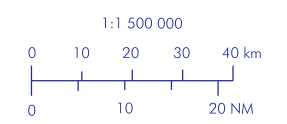
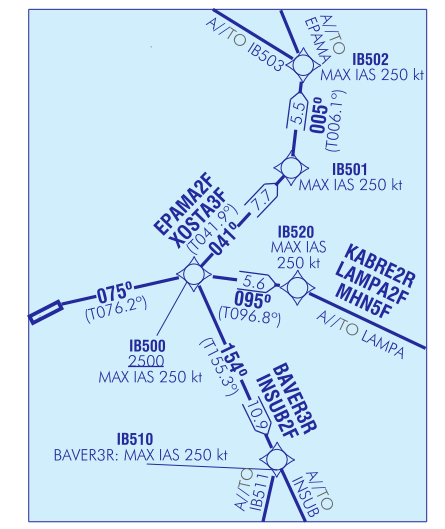
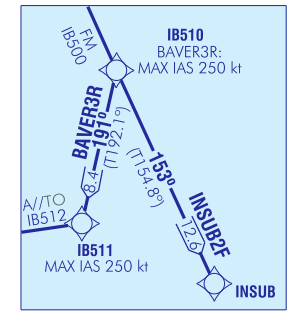
APP 134.825  
TWR 118.500

BAVER3R EPAMA2F INSUB2F KABRE2R  
LAMPA2F MHN5F XOSTA3F

CAMBIOS: DECLINACIÓN MAGNÉTICA, AMA, ACTUALIZACIÓN DE RUMBOS, LIMITE SUPERIOR LER115, COORDENADAS DEL DVOR EN LUGAR DEL DME, ZONAS TLP.  
CHANGES: MAGNETIC VARIATION, AMA, UPDATE OF HEADINGS, UPPER LIMIT LER115, COORDINATES OF THE DVOR INSTEAD OF THE DME, TLP AREAS.



- NOTAS:
- SE REQUIERE APROBACIÓN RNAV1.
  - RNAV1 (DME/DME) DME CTN CRÍTICO.
  - RNAV1 (DME/DME/IRU) SIN DME CRÍTICO.
  - NOTAS: RESTRICCIONES, OBST CERCANOS QUE VULNERAN LAS OIS: VER DESCRIPCIÓN TEXTUAL.
- NOTES:
- RNAV1 APPROVAL REQUIRED.
  - CRITICAL RNAV1 (DME/DME) DME CTN.
  - RNAV1 (DME/DME/IRU) WITHOUT CRITICAL DME.
  - NOTES: RESTRICTIONS, CLOSE-IN OBST WHICH PENETRATE THE OIS: SEE TEXTUAL DESCRIPTION.



**INTENCIONADAMENTE EN BLANCO**  
**INTENTIONALLY BLANK**

IBIZA AD

COORDENADAS WAYPOINTS // WAYPOINTS COORDINATES	
WPT	COORD
BAVER	38°52'47.4"N 000°40'30.0"E
EPAMA	39°36'11.3"N 001°22'49.4"E
IB500	38°54'30.6"N 001°32'32.3"E
IB501	39°00'15.4"N 001°39'09.2"E
IB502	39°05'46.4"N 001°39'54.4"E
IB503	39°11'39.3"N 001°27'10.5"E
IB510	38°44'36.9"N 001°38'21.6"E
IB511	38°36'22.9"N 001°36'06.2"E
IB512	38°34'29.9"N 001°20'46.9"E
IB520	38°53'50.4"N 001°39'39.3"E
INSUB	38°33'13.5"N 001°45'11.3"E
KABRE	39°08'36.6"N 002°57'23.8"E
LAMPA	38°48'06.5"N 001°55'26.6"E
MHN	39°51'49.1"N 004°12'58.1"E
XOSTA	39°07'59.1"N 000°44'30.2"E

SALIDAS NORMALIZADAS POR INSTRUMENTOS (SID) RNAV1

PISTA 06

NOTAS APLICABLES A TODAS LAS SID:

- Se requiere aprobación RNAV1.
- Velocidad máxima 250 kt a FL100 o inferior.
- Pendiente mínima de ascenso debida a motivos operacionales.

STANDARD INSTRUMENT DEPARTURES (SID) RNAV1

RUNWAY 06

NOTES APPLICABLE TO ALL SID:

- RNAV1 approval required.
- Maximum speed 250 kt at FL100 or below.
- Minimum climb gradient due to operational reasons.

DESCRIPCIÓN TABULAR DEL PROCEDIMIENTO  
PROCEDURE TABULAR DESCRIPTION

Número de serie Serial number	Descriptor de trayectoria Path Terminator	Identificador de punto de recorrido Waypoint identifier	Sobrevuelo Fly-over	Curso/Derrota Course/Track °M (°T)	Variación magnética Magnetic variation	Distancia Distance (NM)	Dirección de viraje Turn direction	Altitud Altitude (ft)	Velocidad Speed (kt)	VPA/TCH (°/ft)	Especificación de navegación Navigation specification
<b>BAVER3R RNAV1</b>											
Pendiente mínima de ascenso: 5.5% hasta IB500. // Minimum climb gradient of 5.5 % up to IB500.											
Autorización inicial ATC: Ascender hasta 4000 ft y esperar posterior autorización. // Initial ATC clearance: Climb up to 4000 ft and wait for further clearance.											
001	CF	IB500	–	075 (076.2)	-1.4	–	R	+2500	-250	–	RNAV1
002	TF	IB510	–	154 (155.3)	-1.4	10.9	R	–	-250	–	RNAV1
003	TF	IB511	–	191 (192.1)	-1.4	8.4	R	–	-250	–	RNAV1
004	TF	IB512	–	260 (261.2)	-1.4	12.2	R	–	–	–	RNAV1
005	TF	BAVER	–	299 (300.3)	-1.4	36.4	–	+FL100	–	–	RNAV1
<b>EPAMA2F RNAV1</b>											
Pendiente mínima de ascenso: 5.5% hasta IB500. // Minimum climb gradient of 5.5 % up to IB500.											
Autorización inicial ATC: Ascender hasta 6000 ft y esperar posterior autorización. // Initial ATC clearance: Climb up to 6000 ft and wait for further clearance.											
001	CF	IB500	–	075 (076.2)	-1.4	–	L	+2500	-250	–	RNAV1
002	TF	IB501	–	041 (041.9)	-1.4	7.7	L	–	-250	–	RNAV1
003	TF	IB502	–	005 (006.1)	-1.4	5.5	L	–	-250	–	RNAV1
004	TF	EPAMA	–	335 (336.5)	-1.4	33.2	–	+FL100	–	–	RNAV1
<b>INSUB2F RNAV1</b>											
Pendiente mínima de ascenso: 5.5% hasta FL100. // Minimum climb gradient of 5.5 % up to FL100.											
Autorización inicial ATC: Ascender hasta 4000 ft y esperar posterior autorización. // Initial ATC clearance: Climb up to 4000 ft and wait for further clearance.											
001	CF	IB500	–	075 (076.2)	-1.4	–	R	+2500	-250	–	RNAV1
002	TF	IB510	–	154 (155.3)	-1.4	10.9	–	–	–	–	RNAV1
003	TF	INSUB	–	153 (154.8)	-1.4	12.6	–	+FL100	–	–	RNAV1
<b>KABRE2R RNAV1</b>											
Pendiente mínima de ascenso: 5.5% hasta IB500. // Minimum climb gradient of 5.5 % up to IB500.											
Autorización inicial ATC: Ascender hasta 6000 ft y esperar posterior autorización. // Initial ATC clearance: Climb up to 6000 ft and wait for further clearance.											
001	CF	IB500	–	075 (076.2)	-1.4	–	R	+2500	-250	–	RNAV1
002	TF	IB520	–	095 (096.8)	-1.4	5.6	R	–	-250	–	RNAV1
003	TF	LAMPA	–	113 (114.8)	-1.4	13.6	L	–	–	–	RNAV1
004	TF	KABRE	–	065 (066.7)	-1.4	52.5	–	–	–	–	RNAV1
<b>LAMPA2F RNAV1</b>											
Pendiente mínima de ascenso: 5.5% hasta IB500. // Minimum climb gradient of 5.5 % up to IB500.											
Autorización inicial ATC: Ascender hasta 6000 ft y esperar posterior autorización. // Initial ATC clearance: Climb up to 6000 ft and wait for further clearance.											
001	CF	IB500	–	075 (076.2)	-1.4	–	R	+2500	-250	–	RNAV1
002	TF	IB520	–	095 (096.8)	-1.4	5.6	R	–	-250	–	RNAV1
003	TF	LAMPA	–	113 (114.8)	-1.4	13.6	–	–	–	–	RNAV1
<b>MHN5F RNAV1</b>											
Pendiente mínima de ascenso: 5.5% hasta IB500. // Minimum climb gradient of 5.5 % up to IB500.											
Autorización inicial ATC: Ascender hasta 6000 ft y esperar posterior autorización. // Initial ATC clearance: Climb up to 6000 ft and wait for further clearance.											
001	CF	IB500	–	075 (076.2)	-1.4	–	R	+2500	-250	–	RNAV1
002	TF	IB520	–	095 (096.8)	-1.4	5.6	R	–	-250	–	RNAV1
003	TF	LAMPA	–	113 (114.8)	-1.4	13.6	R	–	–	–	RNAV1
004	TF	KABRE	–	065 (066.7)	-1.4	52.5	R	–	–	–	RNAV1
005	TF	MHN	–	052 (053.2)	-1.4	72.7	–	+FL100	–	–	RNAV1
<b>XOSTA3F RNAV1</b>											
Pendiente mínima de ascenso: 5.5% hasta IB500. // Minimum climb gradient of 5.5 % up to IB500.											
Autorización inicial ATC: Ascender hasta 6000 ft y esperar posterior autorización. // Initial ATC clearance: Climb up to 6000 ft and wait for further clearance.											
001	CF	IB500	–	075 (076.2)	-1.4	–	L	+2500	-250	–	RNAV1
002	TF	IB501	–	041 (041.9)	-1.4	7.7	L	–	-250	–	RNAV1
003	TF	IB502	–	005 (006.1)	-1.4	5.5	L	–	-250	–	RNAV1
004	TF	IB503	–	299 (300.8)	-1.4	11.5	L	–	–	–	RNAV1
005	TF	XOSTA	–	263 (263.9)	-1.4	33.4	–	+FL100	–	–	RNAV1

**SALIDA DE CONTINGENCIA**

Guía vectorial radar: Proporcionada por Ibiza APP para incorporarse a la ruta ATS.

Subir en rumbo 076° hasta 3000 ft AMSL. Virar siguiendo instrucciones ATC.

Pendiente mínima de ascenso 4.6% hasta 3000 ft AMSL.

En caso de fallo de comunicaciones, proceder según lo establecido en la sección ENR 1.8, apartado "Fallo de las Comunicaciones Aeroterrestres" de AIP-ESPAÑA.

**CONTINGENCY DEPARTURE**

Radar vectoring guidance: Provided by Ibiza APP to join the ATS route.

Climb on heading 076° up to 3000 ft AMSL. Turn following the ATC instructions.

Minimum climb gradient of 4.6% up to 3000 ft AMSL.

In case of communication failure, proceed according to the established in section ENR 1.8, item "Air-ground Communication Failure" in AIP-ESPAÑA.

OBSTÁCULOS CERCANOS // CLOSE-IN OBSTACLES					
OBSTÁCULOS OBSTACLES	RWY	LATITUD LATITUDE	LONGITUD LONGITUDE	HGT (ft)	ELEV (ft)
Árbol // Tree	06	38°52'43.4"N	001°23'29.1"E	56	66

OBSTÁCULOS SIGNIFICATIVOS // SIGNIFICANT OBSTACLES					
OBSTÁCULOS OBSTACLES	RWY	LATITUD LATITUDE	LONGITUD LONGITUDE	HGT (ft)	ELEV (ft)
Cota // Spot elevation	06	38°56'07.8"N	001°28'02.3"E	0	758

**INTENCIONADAMENTE EN BLANCO**  
**INTENTIONALLY BLANK**