

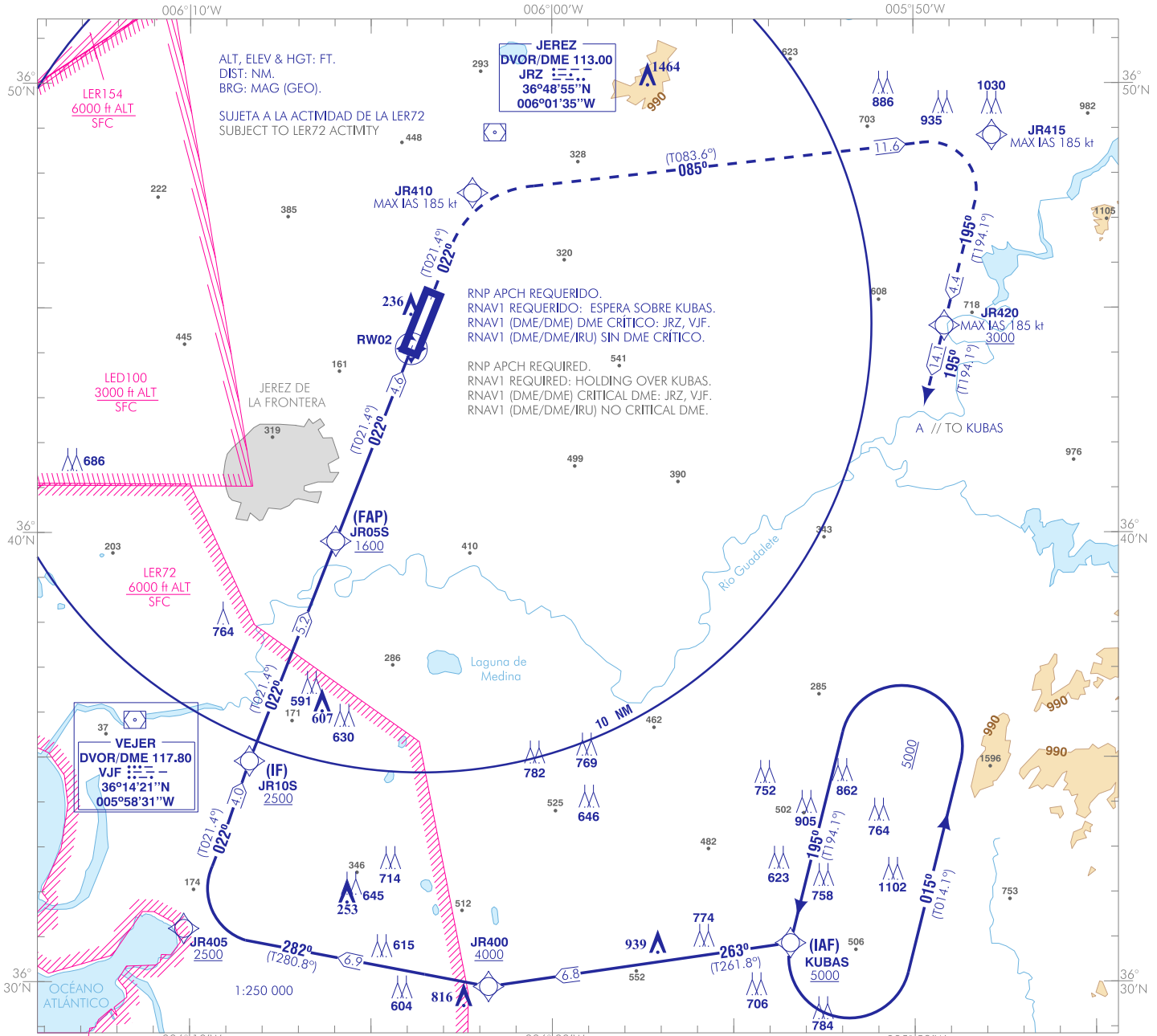
CARTA DE APROXIMACIÓN  
POR INSTRUMENTOS-OACI

EGNOS  
CH 87755  
E02A

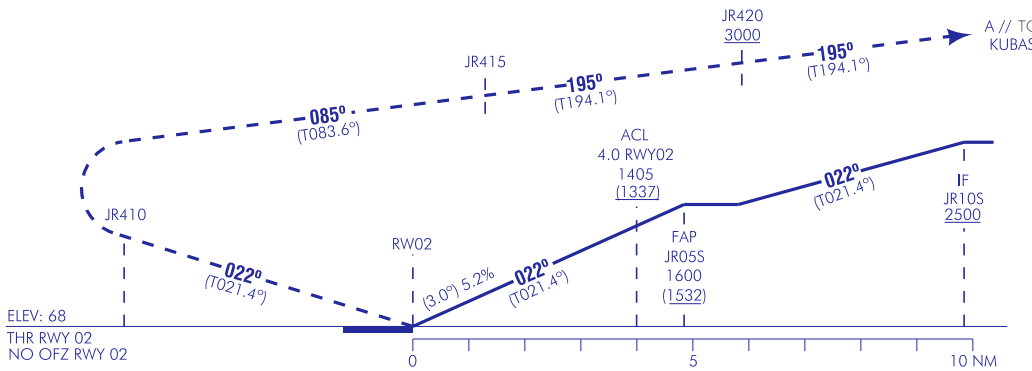
ELEV AD  
93  
VAR 1°W (2020)

APP 128.500  
TWR 118.550  
GMC 133.275  
ATIS 125.650

JEREZ  
RNP Z RWY 02  
(LPV ONLY)



**FRUSTRADA:** SUBIR EN RUMBO 022° HASTA JR410, VIRAR A LA DERECHA (IAS MAX 185 kt) A JR415. VIRAR A LA DERECHA (IAS MAX 185 kt) A JR420 (IAS MAX 185 kt) A 3000 O SUPERIOR. A KUBAS PARA INTEGRARSE A LA ESPERA A 5000.  
**MISSED APCH:** CLIMB HEADING 022° UP TO JR410, TURN RIGHT (MAX IAS 185 kt) TO JR415. TURN RIGHT (MAX IAS 185 kt) TO JR420 (MAX IAS 185 kt) AT 3000 OR ABOVE. TO KUBAS TO JOIN THE HOLDING AT 5000.

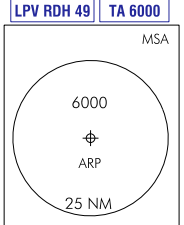


HGT REF ELEV THR RWY 02

		OCA/H	A	B	C	D
STA	LPV	2.5%	599 (531)	611 (543)	619 (551)	630 (562)
		3.0%	451 (383)	463 (395)	471 (403)	482 (414)
		4.0%	381 (313)	393 (325)	401 (333)	412 (344)
En círculo (H) sobre Circling (H) over		93	600 (510)	690 (600)	930 (840)	970 (880)

GS	kt	80	100	120	140	160	180
FAF-THR: 4.6 NM	min:s	3:27	2:45	2:18	1:58	1:43	1:32
FAF-MAPT:	min:s						
ROD: 5.2 %	ft/min	425	531	637	743	849	955

ALT/HGT RWY02 FNA												
13	12	11	10	9	8	7	6	5	4	3	2	1
									1410 (1340)	1090 (1020)	760 (690)	



CAMBIOS: SIMBOLOGÍA Y NOMBRE DE RW02. CHANGES: RW02 SYMBOL AND NAME.

**INTENCIONADAMENTE EN BLANCO**  
**INTENTIONALLY BLANK**

## JEREZ AD

REQUISITOS DE LA BASE DE DATOS AERONÁUTICA  
AERONAUTICAL DATABASE REQUIREMENTS

## PROCEDIMIENTOS DE APROXIMACIÓN POR INSTRUMENTOS // INSTRUMENT APPROACH PROCEDURES

RNP Z RWY 02 (LPV only)

COORDENADAS WAYPOINTS // WAYPOINTS COORDINATES	
WPT	COORD
KUBAS (IAF)	36°30'52.4"N 005°53'25.7"W
JR400	36°29'53.9"N 006°01'45.6"W
JR405	36°31'11.3"N 006°10'09.9"W
JR10S (IF)	36°34'55.1"N 006°08'21.3"W
JR05S (FAP)	36°39'48.8"N 006°05'58.6"W
RW02 (LTP)	36°44'05.9"N 006°03'53.3"W
JR410	36°47'34.1"N 006°02'11.8"W
JR415	36°48'51.0"N 005°47'49.9"W
JR420	36°44'36.7"N 005°49'09.4"W
Aproximación final de no precisión (APV SBAS) - Pendiente (Ángulo de descenso) // Non-precision final approach (APV SBAS) - Slope (Descent angle)	
5.24% (3.00°)	

DME CRÍTICO // CRITICAL DME		
INSTALACIÓN (ID) FACILITY (ID)	FRECUENCIA / CANAL FREQUENCY / CHANNEL	COORD
JEREZ (JRZ)	113.00 MHz CH 77X	36°48'54.9"N 006°01'34.7"W
VEJER DE LA FRONTERA (VJF)	117.80 MHz CH 125X	36°14'21.3"N 005°58'31.2"W

DESCRIPCIÓN TABULAR DEL PROCEDIMIENTO PROCEDURE TABULAR DESCRIPTION											
Número de serie Serial number	Descriptor de trayectoria Path Terminator	Identificador de punto de recorrido Waypoint identifier	Sobrevuelo Fly-over	Curso/Derrotea Course/Track °M (°T)	Variación magnética Magnetic variation	Distancia Distance (NM)	Dirección de viraje Turn direction	Altitud Altitude (ft)	Velocidad Speed (kt)	VPA/TCH (°/ft)	Especificación de navegación Navigation specification
<b>KUBAS (IAF)</b>											
001	IF	KUBAS	-	-	+1.1	-	-	+5000	-	-	RNP APCH
002	TF	JR400	-	263 (261.8)	+1.1	6.8	-	+4000	-	-	RNP APCH
003	TF	JR405	-	282 (280.8)	+1.1	6.9	-	+2500	-	-	RNP APCH
004	TF	JR10S	-	022 (021.4)	+1.1	4.0	-	+2500	-	-	RNP APCH
005	TF	JR05S	-	022 (021.4)	+1.1	5.2	-	+1600	-	-	RNP APCH
006	TF	RW02	Y	022 (021.4)	+1.1	4.6	-	+118	-	3.0/49	RNP APCH
007	CF	JR410	-	022 (021.4)	+1.1	-	-	-	-	-	RNP APCH
008	TF	JR415	-	085 (083.6)	+1.1	11.6	-	-	-	-	RNP APCH
009	TF	JR420	-	195 (194.1)	+1.1	4.4	-	+3000	-185	-	RNP APCH
010	TF	KUBAS	-	195 (194.1)	+1.1	14.1	-	@5000	-	-	RNP APCH

CIRCUITOS DE ESPERA // HOLDING PATTERN										
Descriptor de trayectoria Path terminator	Identificador de punto de recorrido Waypoint identifier	Sobrevuelo Fly-over	Curso/Derrotea Course/Track °M (°T)	Variación magnética Magnetic variation	Distancia/ Tiempo de alejamiento Distance/ Outbound time	Dirección de viraje Turn direction	Altitud MNM MNM altitude (ft)	Altitud MAX MAX altitude (ft)	Velocidad Speed (kt)	Especificación de navegación Navigation specification
HM	KUBAS	-	195 (194.1)	+1.1	1 min	L	5000	-	-	RNAV1

SBAS LPV FAS DATA BLOCK		
FAS DATA BLOCK		
1	OPERATION MODE	00
2	SERVICE PROVIDER IDENTIFIER	1
3	AIRPORT IDENTIFIER	LEJR
4	RUNWAY	02
5	APPROACH PERFORMANCE DESIGNATOR	0*
6	ROUTE INDICATOR	Z
7	REFERENCE PATH DATA SELECTOR (RPDS)	00
8	REFERENCE PATH IDENTIFIER	E02A**
9	LANDING THRESHOLD POINT (LTP) – LATITUDE	364405.9130N
10	LANDING THRESHOLD POINT (LTP) – LONGITUDE	0060353.3340W
11	LTP HEIGHT ABOVE ELLIPSOID (HAE)	+00669 (066.9m)
12	FLIGHT PATH ALIGNMENT POINT (FPAP) – LATITUDE	364515.3680N
13	FLIGHT PATH ALIGNMENT POINT (FPAP) – LONGITUDE	0060319.4595W
14	THRESHOLD CROSSING HEIGHT (TCH)	00015.0
15	TCH UNIT SELECTOR	M
16	GLIDE PATH ANGLE	03.00
17	COURSE WIDTH AT THRESHOLD	105.00
18	LENGTH OFFSET	0000
19	HORIZONTAL ALERT LIMIT (HAL)	40
20	VERTICAL ALERT LIMIT (VAL)	50
21	PRECISION APPROACH PATH POINT CRC REMINDER	6EE26D9F
NON - FAS DATA BLOCK		
22	ICAO CODE	LE
23	LTP ORTHOMETRIC HEIGHT	+00208 (0020.8m)
<b>NOTAS // NOTES:</b> *: LPV **: "E" se refiere a EGNOS. // "E" refers to EGNOS.		

