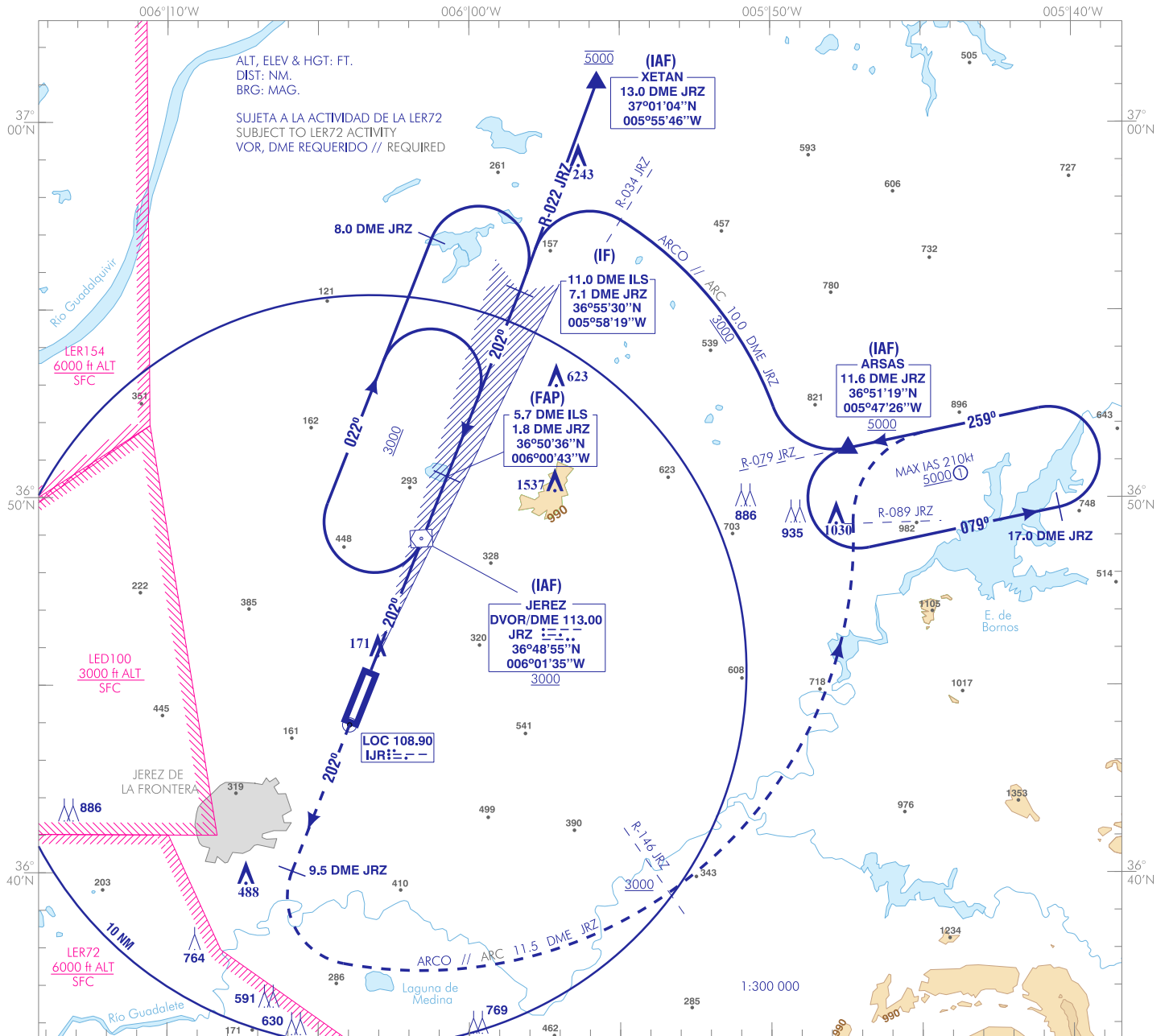


CARTA DE APROXIMACIÓN
POR INSTRUMENTOS-OACI

ELEV AD
93
VAR 1°W (2020)

APP 128.500
TWR 118.550
GMC 133.275
ATIS 125.650

JEREZ
ILS Z
RWY 20



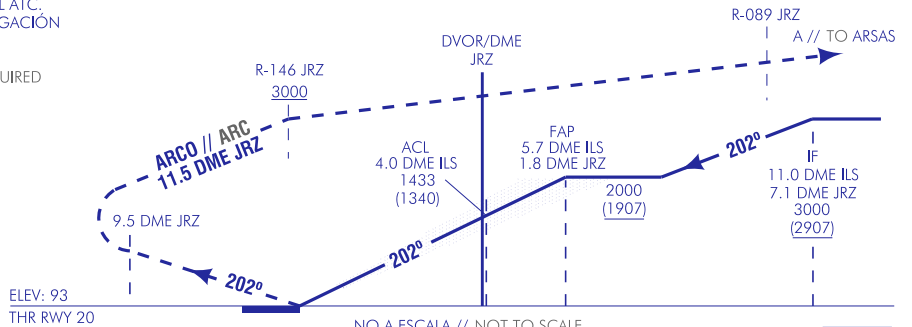
FRUSTRADA: SUBIR EN RUMBO DE PISTA HASTA 9.5 DME JRZ. VIRAR A LA IZQUIERDA PARA SEGUIR ARCO 11.5 DME JRZ CRUZANDO R-146 JRZ A 3000 O SUPERIOR HASTA R-089 JRZ. VIRAR A LA DERECHA PARA INTEGRARSE A LA ESPERA EN ARSAS A 5000.
MISSED APCH: CLIMB ON RUNWAY HEADING UP TO 9.5 DME JRZ. TURN LEFT TO FOLLOW 11.5 DME JRZ CROSSING R-146 JRZ AT 3000 OR ABOVE UP TO R-089 JRZ. TURN RIGHT TO JOIN TO HOLDING OVER ARSAS AT 5000.

NOTAS:

- AVISO: SE REQUIERE UNA PENDIENTE MÍNIMA DE ASCENSO EN FRUSTRADA DEL 3.8% HASTA ALCANZAR 3000 DEBIDO A RESTRICCIONES DE ESPACIO AÉREO. ÚNICAMENTE EN CASO DE NO PODER ALCANZAR ESTA PENDIENTE COMUNICARLO AL ATC.
- ① NIVEL MAX DE ESPERA SUJETO A LA ACTIVACIÓN DE LA DELEGACIÓN DE SEVILLA ACC A MORÓN TWR.

NOTES:

- WARNING: A MINIMUM CLIMBING GRADIENT OF 3.8% IS REQUIRED ON A MISSED APPROACH UNTIL 3000 IS REACHED, DUE TO AIRSPACE RESTRICTIONS. REPORT TO ATC ONLY IF IT IS NOT POSSIBLE TO ATTAIN THIS GRADIENT.
- ① MAXIMUM HOLDING LEVEL SUBJECT TO THE ACTIVATION OF THE DELEGATION FROM SEVILLA ACC TO MORÓN TWR.

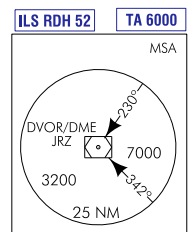


NO OFZ RWY 20
HGT REF ELEV THR RWY 20

OCA/H		A	B	C	D
STA	CAT I	317 (224)	329 (236)	337 (244)	348 (255)
En círculo (H) sobre Circling (H) over 93		630 (540)	750 (660)	970 (880)	1040 (950)

GS	kt	80	100	120	140	160	180
FAP-THR: 5.7 NM	min:s	4:18	3:26	2:52	2:27	2:09	1:55
FAP-MAPT:	min:s						
ROD: 5.2 %	ft/min	425	531	637	743	849	955

ALT/HGT DME (ILS) FNA												
13	12	11	10	9	8	7	6	5	4	3	2	1
								1760 (1670)	1440 (1340)	1110 (1020)	790 (700)	470 (380)



JEREZ AD

REQUISITOS DE LA BASE DE DATOS AERONÁUTICA
 AERONAUTICAL DATABASE REQUIREMENTS

PROCEDIMIENTOS DE APROXIMACIÓN POR INSTRUMENTOS // INSTRUMENT APPROACH PROCEDURES

ILS Z RWY 20

PUNTO POINT	LATITUD LATITUDE	LONGITUD LONGITUDE	AZIMUT VERDADERO TRUE BEARING	DISTANCIA DME DISTANCE DME (NM)
DVOR/DME JRZ (IAF)	36°48'54.9"N	006°01'34.7"W	-	-
XETAN (IAF)	37°01'04.1"N	005°55'46.3"W	021.00° JRZ	13.00 DME JRZ
ARSAS (IAF)	36°51'18.9"N	005°47'26.4"W	078.00° JRZ	11.60 DME JRZ
IF	36°55'30.4"N	005°58'18.7"W	021.43° LOC IJR	11.00 DME ILS
FAP	36°50'35.8"N	006°00'42.9"W	021.43° LOC IJR	5.73 DME ILS
Aproximación final de precisión - Pendiente (Ángulo de descenso) // Precision final approach - Slope (Descent angle)				5.24% (3.00°)

