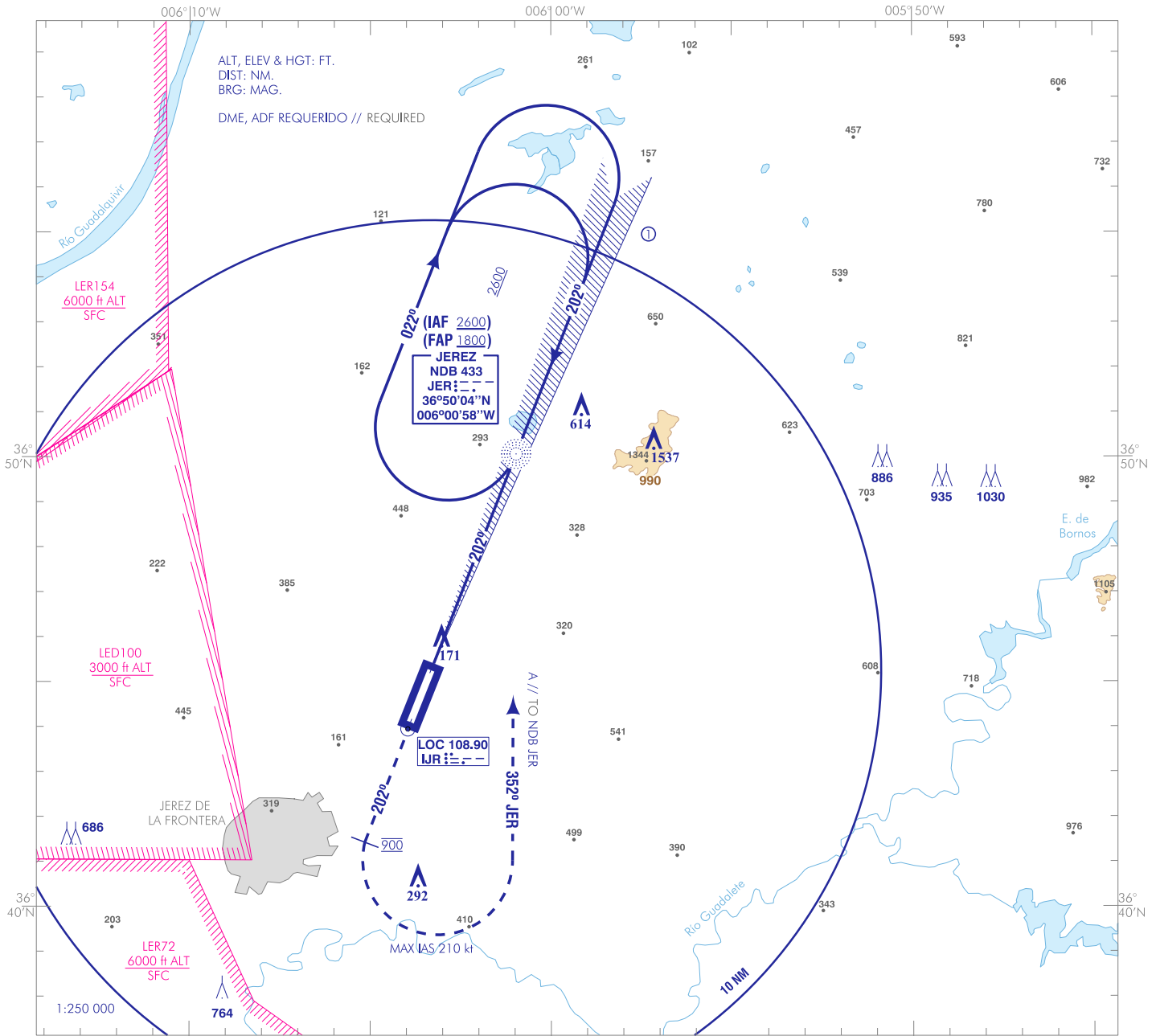


CARTA DE APROXIMACIÓN  
POR INSTRUMENTOS-OACI

ELEV AD  
93  
VAR 1°W (2020)

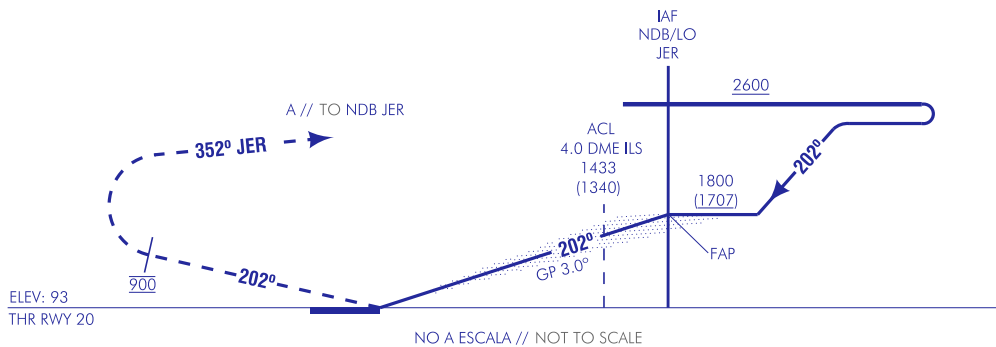
APP 128.500  
TWR 118.550  
GMC 133.275  
ATIS 125.650

JEREZ  
ILS Y  
RWY 20



**FRUSTRADA:** SUBIR EN RUMBO DE PISTA HASTA ALCANZAR 900. VIRAR A LA IZQUIERDA (IAS MAX 210 kt) A RUTA MAGNÉTICA 352° JER SUBIENDO A 2600 PARA INTEGRARSE A LA ESPERA.  
**MISSED APCH:** CLIMB ON RUNWAY HEADING UP TO REACH 900. TURN LEFT (MAX IAS 210 kt) TO MAGNETIC TRACK 352° JER CLIMBING AT 2600 TO JOIN TO HOLDING.

- NOTAS:  
① HIPÓDROMO:  
ALT MNM 2600  
IAS MAX 230 kt  
CAT A & B: ALEJAMIENTO 1.5 min.  
CAT C & D: ALEJAMIENTO 1 min.
- NOTES:  
① HIPODROMO:  
MNM ALT 2600  
MAX IAS 230 kt  
CAT A & B: OUTBOUND 1.5 min.  
CAT C & D: OUTBOUND 1 min.

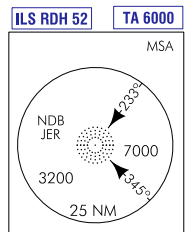


NO OFZ RWY 20  
HGT REF ELEV THR RWY 20

OCA/H		A	B	C	D
STA	CAT I	305 (212)	315 (222)	325 (232)	335 (242)
En círculo (H) sobre Circling (H) over 93		730 (640)	750 (660)	970 (880)	1040 (950)

GS	kt	80	100	120	140	160	180
FAP-THR: 5.1 NM	min:s	3:51	3:04	2:34	2:12	1:55	1:42
FAP-MAPT:	min:s						
ROD: 5.2 %	ft/min	425	531	637	743	849	955

ALT/HGT DME (ILS) FNA									
13	12	11	10	9	8	7	6	5	4
								1760 (1670)	1440 (1340)
								1110 (1020)	790 (700)
								470 (380)	



CAMBIOS: OBSTÁCULOS, RENUMERACIÓN.  
CHANGES: OBSTACLES, RENUMBERING.

JEREZ AD

REQUISITOS DE LA BASE DE DATOS AERONÁUTICA  
AERONAUTICAL DATABASE REQUIREMENTS

PROCEDIMIENTOS DE APROXIMACIÓN POR INSTRUMENTOS // INSTRUMENT APPROACH PROCEDURES

ILS Y RWY 20

PUNTO POINT	LATITUD LATITUDE	LONGITUD LONGITUDE	AZIMUT VERDADERO TRUE BEARING	DISTANCIA DME DME DISTANCE (NM)
NDB JER (IAF/FAP)	36°50'04.1"N	006°00'58.4"W	-	-
Aproximación final de precisión - Pendiente (Ángulo de descenso) // Precision final approach - Slope (Descent angle)				5.24% (3.00°)

