

Ver correcciones manuscritas GEN 0.5
See hand amendments on section GEN 0.5

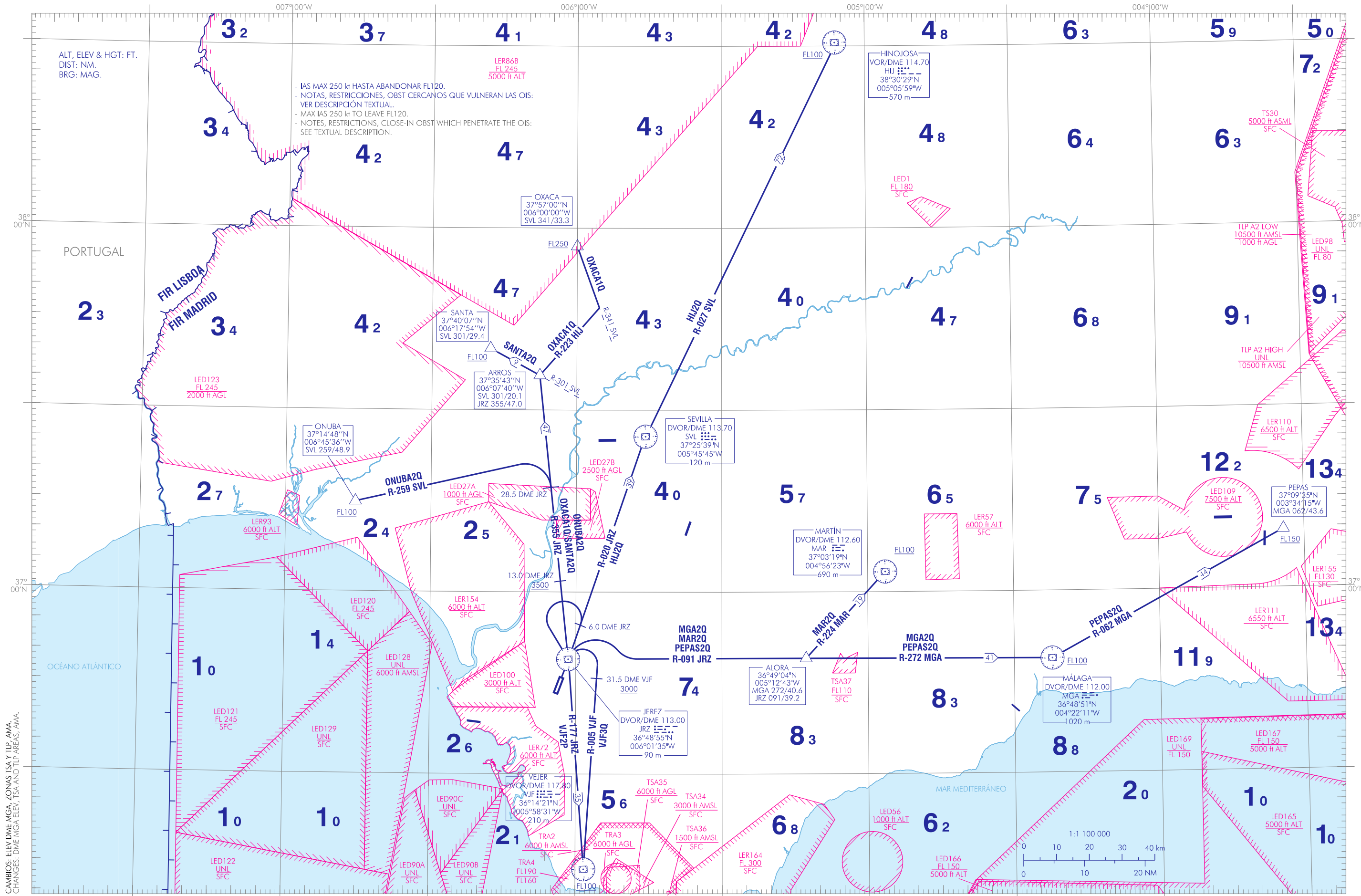
CARTA DE SALIDA NORMALIZADA
VUELO POR INSTRUMENTOS (SID)-OACI

TA 6000

VAR 1°W (2020)

APP 128.500
TWR 118.550

JEREZ
RWY 02
HIJ2Q MAR2Q MGA2Q ONUBA2Q OXACA1Q
PEPAS2Q SANTA2Q VJF2P VJF3Q



CAMBIO: ELEV DME MGA, ZONAS TSA Y TLP, AMA.
CHANGES: DME MGA ELEV, TSA AND TLP AREAS, AMA.

INTENCIONADAMENTE EN BLANCO
INTENTIONALLY BLANK

JEREZ AD

SALIDAS NORMALIZADAS POR INSTRUMENTOS (SID)

PISTA 02

NOTAS APLICABLES A TODAS LAS SID:

- IAS MAX 250 kt hasta abandonar FL120.

→ SALIDA HINOJOSA DOS QUEBEC (HIJ2Q)

Subir en rumbo de pista directo a DVOR/DME JRZ. Proceder por R-020 JRZ directo a DVOR/DME SVL. Proceder por R-027 SVL directo a VOR/DME HIJ a FL100 o superior.

SALIDA MÁLAGA DOS QUEBEC (MGA2Q)

Subir en rumbo de pista directo a DVOR/DME JRZ. Proceder por R-091 JRZ directo a ALORA. Seguir R-272 MGA directo a DVOR/DME MGA a FL100 o superior.

Pendiente mínima de ascenso 4.5% hasta 3000 ft.

SALIDA MARTIN DOS QUEBEC (MAR2Q)

Subir en rumbo de pista directo a DVOR/DME JRZ. Proceder por R-091 JRZ directo a ALORA. Virar a la izquierda para interceptar y seguir R-224 MAR directo a DVOR/DME MAR a FL100 o superior.

Pendiente mínima de ascenso 4.5% hasta 3000 ft.

→ SALIDA ONUBA DOS QUEBEC (ONU2Q)

Subir en rumbo de pista directo a DVOR/DME JRZ. Proceder por R-355 JRZ hasta 28.5 DME JRZ. Virar a la izquierda para interceptar y seguir R-259 SVL directo a ONUBA a FL100 o superior.

NOTA: Altitud mínima en JRZ 355/13.0, 3500 ft o superior.

→ SALIDA OXACA UNO QUEBEC (OXACA1Q)

Subir en rumbo de pista directo a DVOR/DME JRZ. Proceder por R-355 JRZ directo a ARROS. Virar a la derecha para interceptar y seguir R-223 HIJ, para interceptar y seguir R-341 SVL directo a OXACA a FL250 o superior.

Pendiente mínima de ascenso 5.4% hasta FL250 debido a motivos operacionales.

NOTA: Altitud mínima en JRZ 355/13.0, 3500 ft o superior.

→ SALIDA PEPAS DOS QUEBEC (PEPAS2Q)

Subir en rumbo de pista directo a DVOR/DME JRZ. Proceder por R-091 JRZ directo a ALORA. Seguir R-272 MGA directo a DVOR/DME MGA. Proceder por R-062 MGA directo a PEPAS a FL150 o superior.

Pendiente mínima de ascenso 4.5% hasta 3000 ft.

→ SALIDA SANTA DOS QUEBEC (SANTA2Q)

Subir en rumbo de pista directo a DVOR/DME JRZ. Proceder por R-355 JRZ directo a ARROS. Virar a la izquierda para interceptar y seguir R-301 SVL directo a SANTA a FL100 o superior.

NOTA: Altitud mínima en JRZ 355/13.0, 3500 ft o superior.

→ SALIDA VEJER DOS PAPA (VJF2P)

Subir en rumbo de pista directo a DVOR/DME JRZ. Proceder por R-020 JRZ hasta 6.0 DME JRZ. Virar a la izquierda directo al DVOR/DME JRZ. Proceder por R-177 JRZ directo a DVOR/DME VJF a FL100 o superior.

→ SALIDA VEJER TRES QUEBEC (VJF3Q)

Subir en rumbo de pista directo a DVOR/DME JRZ. Virar a la derecha para interceptar y seguir seguir R-005 VJF cruzando 31.5 DME VJF a 3000 ft o superior, directo a DVOR/DME VJF a FL100 o superior.

Pendiente mínima de ascenso 5.3% hasta 3000 ft debido a motivos operacionales.

Pendiente mínima de ascenso 3.6% desde 3000 ft hasta FL100.

NOTA: En caso de no poder ascender al 5.3%, informar a ATC y subir con la pendiente mínima de ascenso del 4.5%.

SALIDA DE CONTINGENCIA.

En caso de fallo de una o más radioayudas que soportan las salidas de la RWY 02, se procederá del siguiente modo: Subir en rumbo de pista hasta 3500 ft AMSL. Virar siguiendo instrucciones ATC.

Pendiente mínima de ascenso 5.5%.

STANDARD INSTRUMENT DEPARTURES (SID)

RUNWAY 02

NOTES APPLICABLE TO ALL SID:

- MAX IAS 250 kt to leave FL120.

HINOJOSA TWO QUEBEC DEPARTURE (HIJ2Q)

Climb on runway heading direct to DVOR/DME JRZ. Proceed on R-020 JRZ direct to DVOR/DME SVL. Proceed on R-027 SVL direct to DVOR/DME HIJ at FL100 or above.

MÁLAGA TWO QUEBEC DEPARTURE (MGA2Q)

Climb on runway heading direct to DVOR/DME JRZ. Proceed on R-091 JRZ direct to ALORA. Follow R-272 MGA direct to DVOR/DME MGA at FL100 or above.

Minimum climb gradient of 4.5% up to 3000 ft.

MARTIN TWO QUEBEC DEPARTURE (MAR2Q)

Climb on runway heading direct to DVOR/DME JRZ. Proceed on R-091 JRZ direct to ALORA. Turn left to intercept and follow R-224 MAR direct to DVOR/DME MAR at FL100 or above.

Minimum climb gradient of 4.5% up to 3000 ft.

ONUBA TWO QUEBEC DEPARTURE (ONU2Q)

Climb on runway heading direct to DVOR/DME JRZ. Proceed on R-355 JRZ to 28.5 DME JRZ. Turn left to intercept and follow R-259 SVL direct to ONUBA at FL100 or above.

NOTE: Minimum altitude on JRZ 355/13.0, 3500 ft or above.

OXACA ONE QUEBEC DEPARTURE (OXACA1Q)

Climb on runway heading direct to DVOR/DME JRZ. Proceed on R-355 JRZ direct to ARROS. Turn right to intercept and follow R-223 HIJ, to intercept and follow R-341 SVL direct to OXACA at FL250 or above.

Minimum climb gradient of 5.4% up to FL250 due to operational reasons.

NOTE: Minimum altitude on JRZ 355/13.0, 3500 ft or above.

PEPAS TWO QUEBEC DEPARTURE (PEPAS2Q)

Climb on runway heading direct to DVOR/DME JRZ. Proceed on R-091 JRZ direct to ALORA. Follow R-272 MGA direct to DVOR/DME MGA. Proceed on R-062 MGA direct to PEPAS at FL150 or above.

Minimum climb gradient of 4.5% up to 3000 ft.

SANTA TWO QUEBEC DEPARTURE (SANTA2Q)

Climb on runway heading direct to DVOR/DME JRZ. Proceed on R-355 JRZ direct to ARROS. Turn left to intercept and follow R-301 SVL direct to SANTA at FL100 or above.

NOTE: Minimum altitude on JRZ 355/13.0, 3500 ft or above.

VEJER TWO PAPA DEPARTURE (VJF2P)

Climb on runway heading direct to DVOR/DME JRZ. Proceed on R-020 JRZ to 6.0 DME JRZ. Turn left direct to DVOR/DME JRZ. Proceed on R-177 JRZ direct to DVOR/DME VJF at FL100 or above.

VEJER THREE QUEBEC DEPARTURE (VJF3Q)

Climb on runway heading direct to DVOR/DME JRZ. Turn right to intercept and follow follow R-005 VJF crossing 31.5 DME VJF at 3000 ft or above, direct to DVOR/DME VJF at FL100 or above.

Minimum climb gradient of 5.3% up to 3000 ft due to operational reasons.

Minimum climb gradient 3.6% from 3000 ft up to FL100.

NOTE: If unable to climb to 5.3%, inform ATC and climb with minimum climb gradient of 4.5%.

CONTINGENCY DEPARTURE.

In the event of failure of one or more nav aids bearing the departures from RWY 02, the following procedure shall be carried out: Climb on runway heading to 3500 ft AMSL. Turn following ATC instructions.

Minimum climb gradient of 5.5%.

En caso de fallo de comunicaciones, proceder según lo establecido en el ENR 1.8, apartado 8 (fallo de las comunicaciones aeroterrestres) de AIP-ESPAÑA.

In case of communications failure, proceed according to what is established on ENR 1.8, item 8 "Air-ground communications failure" of AIP-ESPAÑA.

OBSTÁCULOS CERCANOS // CLOSE-IN OBSTACLES					
OBSTÁCULOS OBSTACLES	RWY	LATITUD LATITUDE	LONGITUD LONGITUDE	HGT (ft)	ALT (ft)
Cota // Spot elevation	02	36°45'24.3"N	006°03'09.0"W	0	92
Curva de nivel // Contour line	02	39°45'31.0"N	006°03'23.3"W	0	98

OBSTÁCULOS SIGNIFICATIVOS // SIGNIFICANT OBSTACLES					
OBSTÁCULOS OBSTACLES	RWY	LATITUD LATITUDE	LONGITUD LONGITUDE	HGT (ft)	ALT (ft)
Antena // Antenna	02	36°50'11.4"N	005°57'09.4"W	236	1537
Antena // Antenna	02	36°49'58.2"N	005°57'21.0"W	145	1463
Antena // Antenna	02	36°49'47.2"N	005°58'00.8"W	85	1330
Cota // Spot elevation	02	36°49'48.6"N	005°58'06.6"W	0	1207
Cota // Spot elevation	02	36°49'39.9"N	005°58'15.2"W	0	1053
Cota // Spot elevation	02	36°45'56.5"N	005°25'20.8"W	0	5403
Cota // Spot elevation	02	36°45'58.0"N	005°25'30.6"W	0	5328
Cota // Spot elevation	02	36°49'37.6"N	005°57'43.3"W	0	1115
Cota // Spot elevation	02	36°49'31.8"N	005°57'40.4"W	0	1089
Curva de nivel // Contour line	02	36°49'34.7"N	005°57'52.4"W	0	1083
Vértice geodésico // Geodesic vertex	02	36°49'54.7"N	005°57'21.7"W	-	1345