

Ver correcciones manuscritas GEN 0.5
See hand amendments on section GEN 0.5

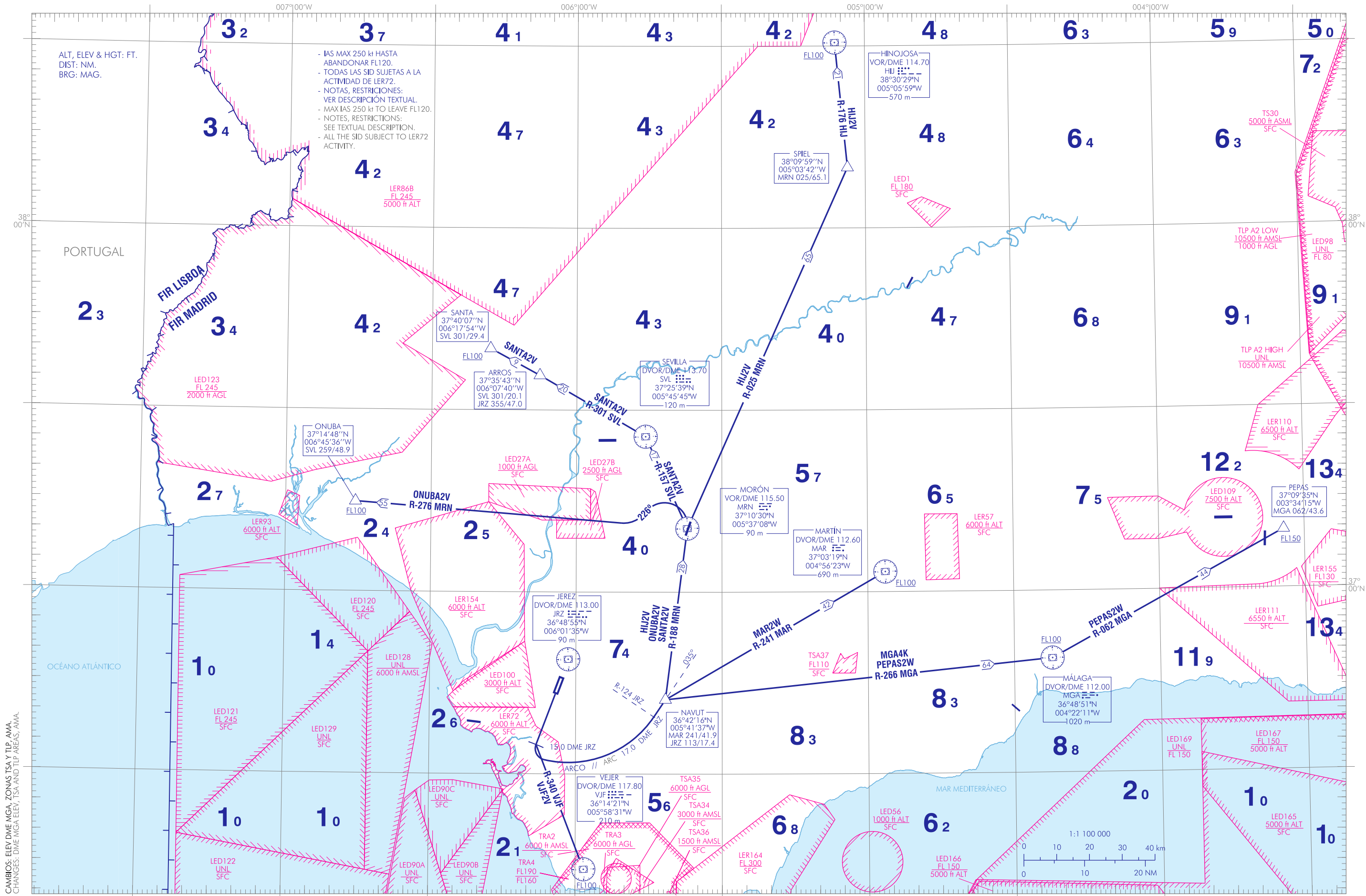
CARTA DE SALIDA NORMALIZADA
VUELO POR INSTRUMENTOS (SID)-OACI

TA 6000

VAR 1°W (2020)

APP 128.500
TWR 118.550

**JEREZ
RWY 20**
HIJ2V MGA4K MAR2W ONUBA2V
PEPAS2W SANTA2V VJF2V



CAMBIO: ELEV DME MGA, ZONAS TSA Y TLP, AMA.
CHANGES: DME MGA ELEV, TSA AND TLP AREAS, AMA.

INTENCIONADAMENTE EN BLANCO
INTENTIONALLY BLANK

JEREZ AD

SALIDAS NORMALIZADAS POR INSTRUMENTOS (SID)

PISTA 20

NOTAS APLICABLES A TODAS LAS SID:

- IAS MAX 250 kt hasta abandonar FL120.
- SID sujetas a la actividad de la LER72.

→ SALIDA HINOJOSA DOS VICTOR (HIJ2V)

Subir en rumbo de pista hasta 15.0 DME JRZ. Virar a la izquierda para seguir arco 17.0 DME JRZ hasta R-124 JRZ. Virar a la derecha para seguir rumbo magnético 035° directo a NAVUT. Virar a la izquierda para interceptar y seguir R-188 MRN directo a VOR/DME MRN. Proceder por R-025 MRN directo a SPIEL. Virar a la izquierda para interceptar y seguir R-176 HIJ directo a VOR/DME HIJ a FL100 o superior.

→ SALIDA MÁLAGA CUATRO KILO (MGA4K)

Subir en rumbo de pista hasta 15.0 DME JRZ. Virar a la izquierda para seguir arco 17.0 DME JRZ hasta R-124 JRZ. Virar a la derecha para seguir rumbo magnético 035° directo a NAVUT. Virar a la derecha para interceptar y seguir R-266 MGA directo a DVOR/DME MGA a FL100 o superior.

→ SALIDA MARTIN DOS WHISKY (MAR2W)

Subir en rumbo de pista hasta 15.0 DME JRZ. Virar a la izquierda para seguir arco 17.0 DME JRZ hasta R-124 JRZ. Virar a la derecha para seguir rumbo magnético 035° directo a NAVUT. Virar a la derecha para interceptar y seguir R-241 MAR directo a DVOR/DME MAR a FL100 o superior.

→ SALIDA ONUBA DOS VICTOR (ONU2V)

Subir en rumbo de pista hasta 15.0 DME JRZ. Virar a la izquierda para seguir arco 17.0 DME JRZ hasta R-124 JRZ. Virar a la derecha para seguir rumbo magnético 035° directo a NAVUT. Virar a la izquierda para interceptar y seguir R-188 MRN directo a VOR/DME MRN. Virar a la izquierda a rumbo magnético 226° para seguir R-276 MRN directo a ONUBA a FL100 o superior.

NOTA: Longitud del tramo a estima no OACI.

→ SALIDA PEPAS DOS WHISKY (PEPAS2W)

Subir en rumbo de pista hasta 15.0 DME JRZ. Virar a la izquierda para seguir arco 17.0 DME JRZ hasta R-124 JRZ. Virar a la derecha para seguir rumbo magnético 035° directo a NAVUT. Virar a la derecha para interceptar y seguir R-266 MGA directo a DVOR/DME MGA. Proceder por R-062 MGA directo a PEPAS a FL150 o superior.

→ SALIDA SANTA DOS VICTOR (SANTA2V)

Subir en rumbo de pista hasta 15.0 DME JRZ. Virar a la izquierda para seguir arco 17.0 DME JRZ hasta R-124 JRZ. Virar a la derecha para seguir rumbo magnético 035° directo a NAVUT. Virar a la izquierda para interceptar y seguir R-188 MRN directo a VOR/DME MRN. Proceder por R-157 SVL directo a DVOR/DME SVL. Proceder por R-301 SVL directo a ARROS. Directo a SANTA a FL100 o superior.

→ SALIDA VEJER DOS VICTOR (VJF2V)

Subir en rumbo de pista hasta 15.0 DME JRZ. Virar a la izquierda para interceptar y seguir R-340 VJF directo a DVOR/DME VJF a FL100 o superior.

Pendiente mínima de ascenso 5.1% hasta FL100 debido a motivos operacionales.

SALIDA DE CONTINGENCIA.

En caso de fallo de una o más radioayudas que soportan las salidas de la RWY 20, se procederá del siguiente modo: Subir en rumbo de pista hasta 3000 ft AMSL. Virar siguiendo instrucciones ATC.

Pendiente mínima de ascenso 5.0%.

En caso de fallo de comunicaciones, proceder según lo establecido en el ENR 1.8, apartado 8 (fallo de las comunicaciones aeroterrestres) de AIP-ESPAÑA.

STANDARD INSTRUMENT DEPARTURES (SID)

RUNWAY 20

NOTES APPLICABLE TO ALL SID:

- MAX IAS 250 kt to leave FL120.
- SID subject to LER72 activity.

HINOJOSA TWO VICTOR DEPARTURE (HIJ2V)

Climb on runway heading to 15.0 DME JRZ. Turn left to follow arc 17.0 DME JRZ to R-124 JRZ. Turn right to follow magnetic heading 035° direct to NAVUT. Turn left to intercept and follow R-188 MRN direct to VOR/DME MRN. Proceed on R-025 MRN direct to SPIEL. Turn left to intercept and follow R-176 HIJ direct to VOR/DME HIJ at FL100 or above.

MÁLAGA FOUR KILO DEPARTURE (MGA4K)

Climb on runway heading to 15.0 DME JRZ. Turn left to follow arc 17.0 DME JRZ to R-124 JRZ. Turn right to follow magnetic heading 035° direct to NAVUT. Turn right to intercept and follow R-266 MGA direct to DVOR/DME MGA at FL100 or above.

MARTIN TWO WHISKY DEPARTURE (MAR2W)

Climb on runway heading to 15.0 DME JRZ. Turn left to follow arc 17.0 DME JRZ to R-124 JRZ. Turn right to follow magnetic heading 035° direct to NAVUT. Turn right to intercept and follow R-241 MAR direct to DVOR/DME MAR at FL100 or above at FL100 or above.

ONU2V TWO VICTOR DEPARTURE (ONU2V)

Climb on runway heading to 15.0 DME JRZ. Turn left to follow arc 17.0 DME JRZ to R-124 JRZ. Turn right to follow magnetic heading 035° direct to NAVUT. Turn left to intercept and follow R-188 MRN direct to VOR/DME MRN. Turn left magnetic heading 226° to follow R-276 MRN direct to ONUBA at FL100 or above.

NOTE: Length of the dead reckoning segment is not ICAO.

PEPAS TWO WHISKY DEPARTURE (PEPAS2W)

Climb on runway heading to DVOR/DME JRZ. Turn left to follow arc 17.0 DME JRZ to R-124 JRZ. Turn right to follow magnetic heading 035° direct to NAVUT. Turn right to intercept and follow R-266 MGA direct to DVOR/DME MGA. Proceed on R-062 MGA direct to PEPAS at FL150 or above.

SANTA TWO VICTOR DEPARTURE (SANTA2V)

Climb on runway heading to 15.0 DME JRZ. Turn left to follow arc 17.0 DME JRZ to R-124 JRZ. Turn right to follow magnetic heading 035° direct to NAVUT. Turn left to intercept and follow R-188 MRN direct to VOR/DME MRN. Proceed on R-157 SVL direct to DVOR/DME SVL. Proceed on R-301 SVL direct to ARROS. Direct to SANTA at FL100 or above.

VEJER TWO VICTOR DEPARTURE (VJF2V)

Climb on runway heading to 15.0 DME JRZ. Turn left to intercept and follow R-340 VJF direct to DVOR/DME VJF at FL100 or above.

Minimum climb gradient of 5.1% up to FL100 due to operational reasons.

CONTINGENCY DEPARTURE.

In the event of failure of one or more navaids bearing the departures from RWY 20, the following procedure shall be carried out: Climb on runway heading to 3000 ft AMSL. Turn following ATC instructions.

Minimum climb gradient of 5.0%.

In case of communication failure, proceed according to the established in section ENR 1.8, item "Air-ground communication failure" in AIP-ESPAÑA.

INTENCIONADAMENTE EN BLANCO
INTENTIONALLY BLANK