

CARTA RNAV (DME/DME) DE SALIDA NORMALIZADA
VUELO POR INSTRUMENTOS (SID)

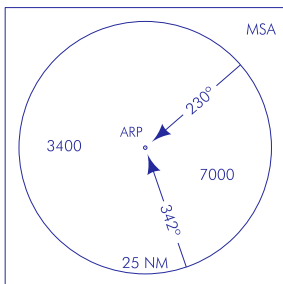
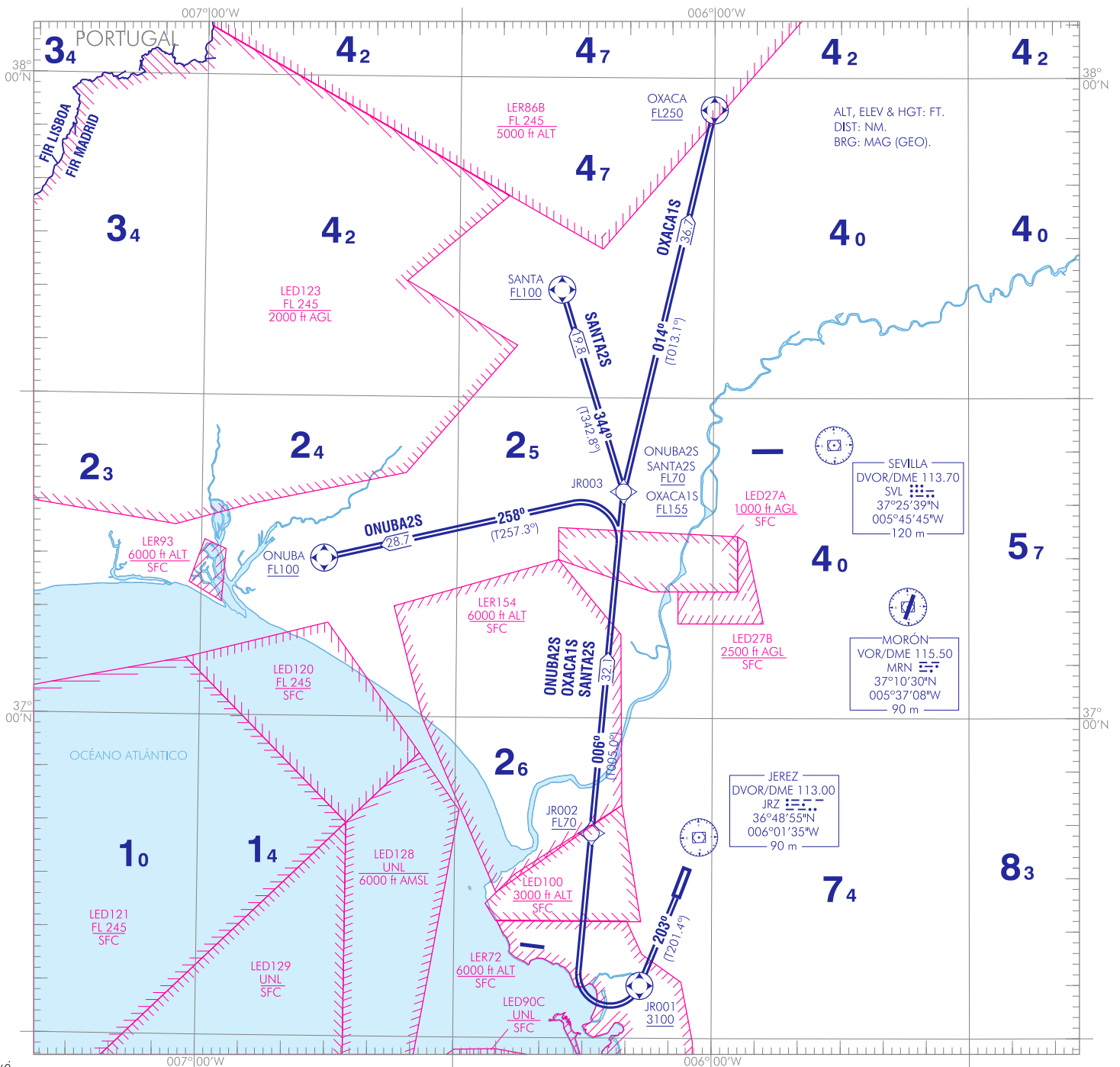
VAR 1°W (2020)

TA 6000

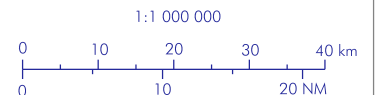
APP 128.500

TWR 118.550

ONUBA2S OXACA1S SANTA2S



- NOTAS:
- SE REQUIERE APROBACIÓN P-RNAV.
 - TODAS LAS SID SUJETAS A LA ACTIVIDAD DE LA LER72.
 - IAS MAX 250 kt HASTA ABANDONAR FL120.
 - LOS DME ASOCIADOS A LOS ILS NO DEBERÁN UTILIZARSE PARA ESTAS SALIDAS P-RNAV DME.
 - DME CRÍTICOS: VJF Y JRZ.
- NOTES:
- P-RNAV APPROVAL REQUIRED.
 - ALL SID SUBJECT TO LER72 ACTIVITY.
 - MAX IAS 250 kt UNTIL LEAVING FL120.
 - DME ASSOCIATED TO ILS ARE NOT USABLE FOR THESE P-RNAV DME DEPARTURES.
 - CRITICAL DME: VJF AND JRZ.



CAMBIOS: DECLINACIÓN MAGNÉTICA, ACTUALIZACIÓN DE RUMBOS.
CHANGES: MAGNETIC VARIATION, UPDATE OF HEADINGS.

INTENCIONADAMENTE EN BLANCO
INTENTIONALLY BLANK

JEREZ AD

SALIDAS NORMALIZADAS POR INSTRUMENTOS (SID) RNAV (DME/DME) RWY 20
STANDARD INSTRUMENT DEPARTURES (SID) RNAV (DME/DME) RWY 20

→

COORDENADAS WAYPOINTS // WAYPOINTS COORDINATES	
WAYPOINT	COORD
JR001	36°34'55.4"N 006°08'21.2"W
JR002	36°49'12.4"N 006°14'03.4"W
JR003	37°21'13.5"N 006°10'32.9"W
ONUBA	37°14'48.2"N 006°45'36.0"W
OXACA	37°57'00.0"N 006°00'00.0"W
SANTA	37°40'06.7"N 006°17'54.1"W

Path Terminator	Nombre del/ Name of Waypoint	Fly Over	Marcación/Derrota Rumbo Course/Track/Heading ° M (° T) 4	Dirección del viraje Turn Direction	Limitación Altitud Altitude Constraint	Limitación velocidad Speed Constraint	Radioayuda requerida Required Navaid	Rumbo distancia a la radioayuda Bearing Range to Navaid	Ángulo de senda vertical Vertical Path Angle
NOTAS APLICABLES A TODAS LAS SID // NOTES APPLICABLE TO ALL SID: - AUTORIZACIÓN INICIAL DE ASCENSO: subir a nivel de vuelo FL080 y esperar posterior autorización. // INITIAL CLIMBING CLEARANCE: climb to FL080 and await further clearance. - IAS MAX 250 kt HASTA ABANDONAR FL120 // MAX IAS 250 kt TO LEAVE FL120. - TODAS LAS SID SUJETAS A LA ACTIVIDAD DE LA LER72 // ALL SID SUBJECT TO LER72 ACTIVITY.									
ONUBA2S RNAV (DME/DME)									
CF	JR001	Y	203 (201.4)	R	+A3100	-	-	-	5.0%
DF	JR002	-	-	-	+FL070	-	-	-	5.0%
TF	JR003	-	006 (005.0)	L	+FL070	-	-	-	-
TF	ONUBA	Y	258 (257.3)	-	+FL100	-	-	-	-
OXACA1S RNAV (DME/DME)									
CF	JR001	Y	203 (201.4)	R	+A3100	-	-	-	5.0%
DF	JR002	-	-	-	+FL070	-	-	-	5.0%
TF	JR003	-	006 (005.0)	R	+FL155	-	-	-	4.4%
TF	OXACA	Y	014 (013.1)	-	+FL250	-	-	-	4.4%
SANTA2S RNAV (DME/DME)									
CF	JR001	Y	203 (201.4)	R	+A3100	-	-	-	5.0%
DF	JR002	-	-	-	+FL070	-	-	-	5.0%
TF	JR003	-	006 (005.0)	L	+FL070	-	-	-	-
TF	SANTA	Y	344 (342.8)	-	+FL100	-	-	-	-