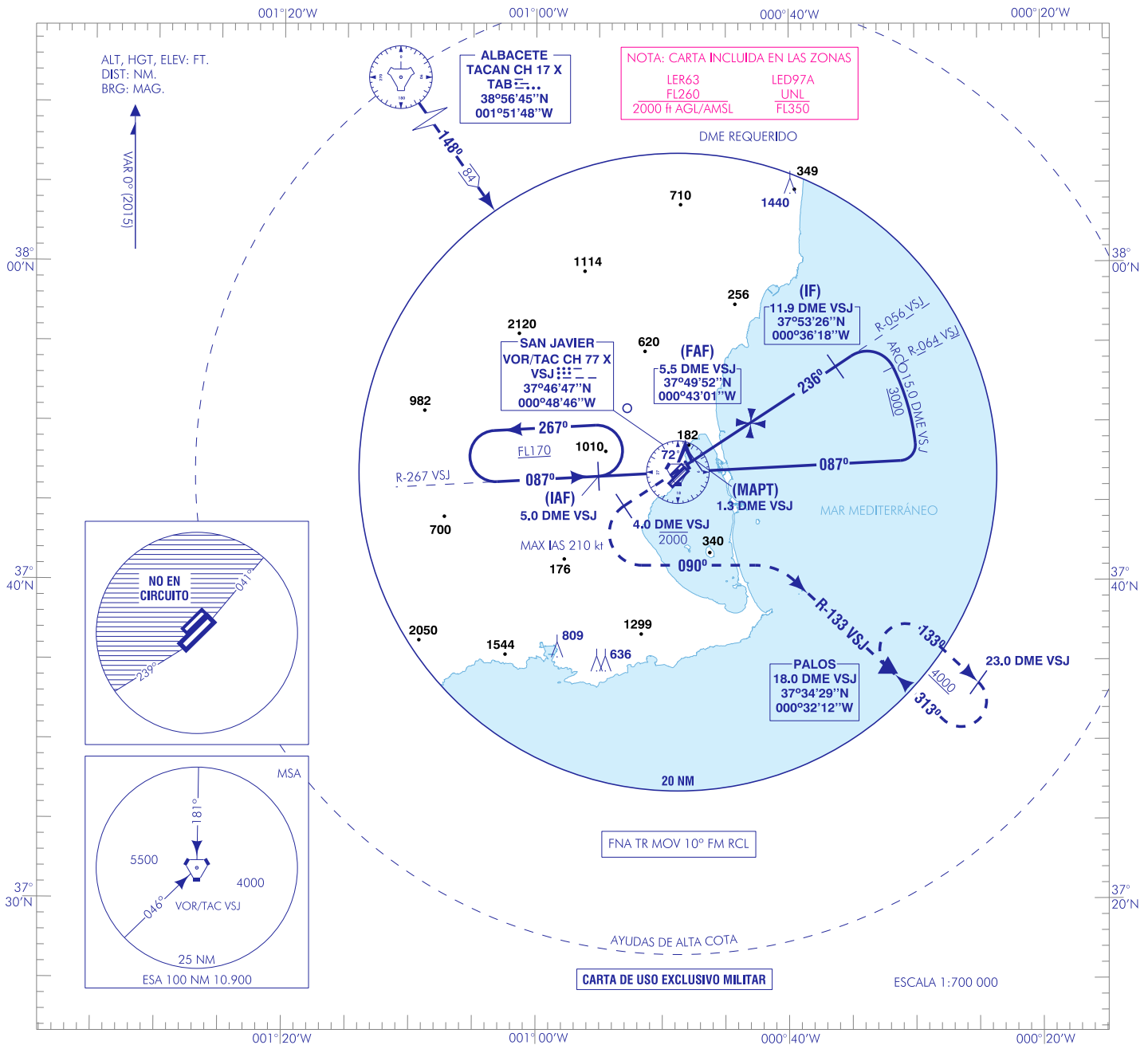


CARTA DE APROXIMACIÓN
POR INSTRUMENTOS-MIPS

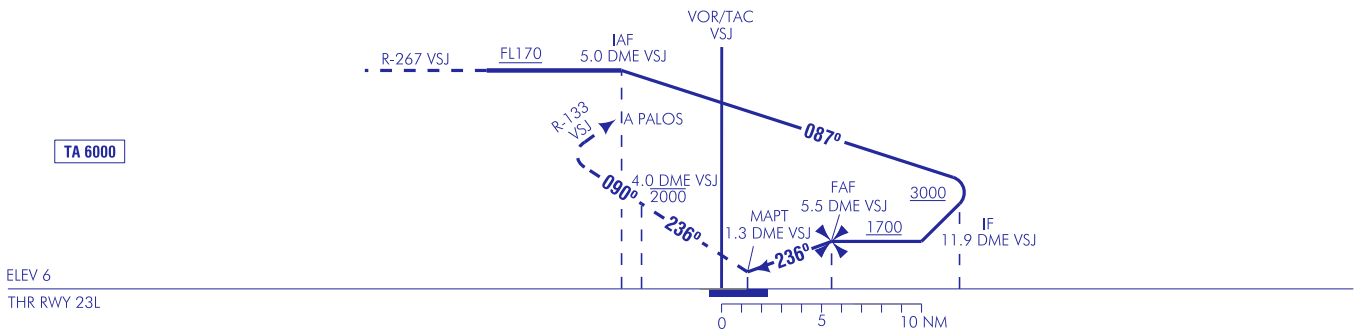
ELEV AD
29

APP 130.300
398.325
TWR 124.425
257.800
GMC 121.600

MURCIA/San Javier
HI-VOR o TACAN
RWY 23L



FRUSTRADA: SUBIR DIRECTO A 2000 ft MANTENIENDO HASTA 4.0 DME VSJ. VIRAR A LA IZQUIERDA (MAX IAS 210 kt) A RUMBO 090° PARA INTERCEPTAR R-133 VSJ DIRECTO A PALOS PARA INTEGRARSE A LA ESPERA A 4000 ft.



HGT REF ELEV THR RWY 23L

CATEGORÍA	A	B	C	D	HPMA
S-VOR S-TACAN	390-1.6		415-2.0	435-2.4	390-2.0
	384 (400-1.6)		409 (400-2.0)	429 (500-2.4)	384 (400-2.0)
CIRCUITO	510-1.6	530-1.6	1030-4.8	1490-4.8	950-4.8
	490 (500-1.6)	510 (600-1.6)	1010 (1100-4.8)	1470 (1500-4.8)	930 (1000-4.8)

GS	kt	80	100	120	140	160	180
FAF-THR	min:s						
FAF-MAPT: 4.2 NM	min:s	3:09	2:31	2:06	1:48	1:35	1:24
ROD: 5.3%	ft/min	425	532	638	744	851	957
ALT DME (VSJ) FNA							
13 DME	12 DME	11 DME	10 DME	9 DME	8 DME	7 DME	6 DME
5 DME	4 DME	3 DME	2 DME	1 DME			
						1500	1180
							860
							540

CAMBIOS: FREQ APP.

INTENCIONADAMENTE EN BLANCO
INTENTIONALLY BLANK