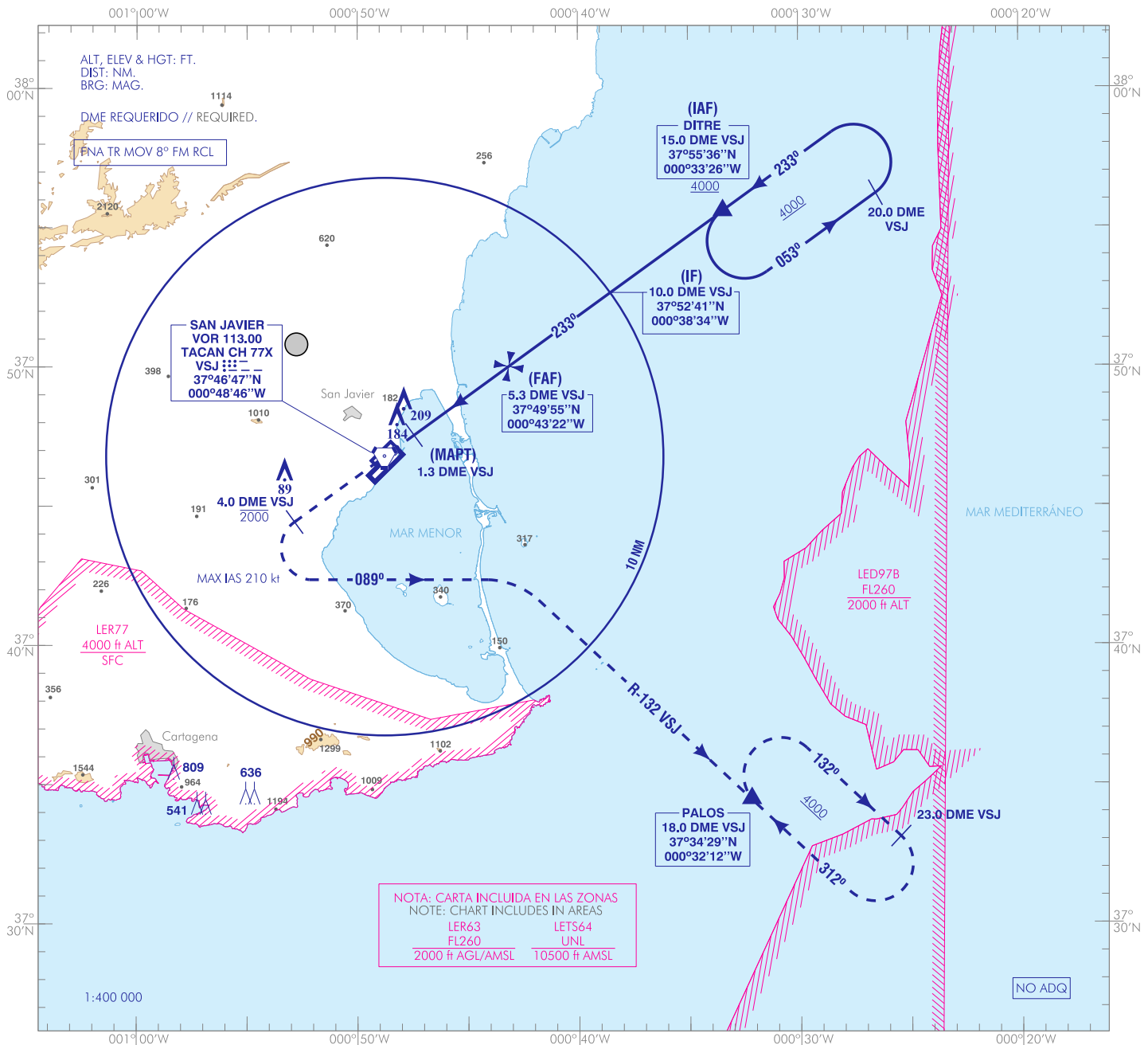


CARTA DE APROXIMACIÓN
POR INSTRUMENTOS-MIPS

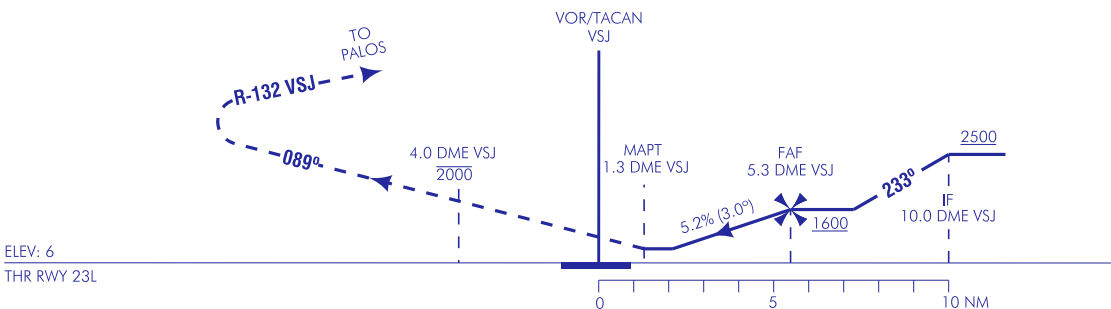
ELEV AD
29
VAR 1°E (2020)

APP 130.300
398.325
TWR 124.425
257.800
GMC 121.600

MURCIA/San Javier
VOR X
RWY 23L



FRUSTRADA: SUBIR EN R-233 VSJ A 2000 O INFERIOR MANTENIENDO HASTA 4.0 DME VSJ. VIRAR A LA IZQUIERDA (IAS MAX 210 kt) A RUMBO MAGNÉTICO 089° PARA INTERCEPTAR Y SEGUIR R-132 VSJ DIRECTO A PALOS PARA INTEGRARSE A LA ESPERA A 4000.
MISSED APCH: CLIMB ON R-233 VSJ AT OR BELOW 2000 MAINTAINING UNTIL 4.0 DME VSJ. TURN LEFT (MAX IAS 210 kt) ON MAGNETIC HEADING 089° TO INTERCEPT AND FOLLOW R-132 VSJ DIRECT TO PALOS CLIMBING TO 4000 AND HOLD.

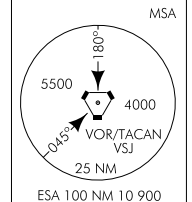
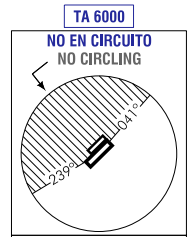


HGT REF ELEV THR RWY 23L

CAT	A	B	C	D
S-VOR	390-1.5 390 (400-1.5)	420-1.9 420 (500-1.9)	440-2.0 440 (500-2.0)	
CIRCUITO CIRCLING	510-1.5 490 (500-1.5)	530-1.6 510 (600-1.6)	1020-4.5 1000 (1000-4.5)	1370-5.0 1350 (1400-5.0)

GS	kt	80	100	120	140	160	180
FAP-THR:	min:s						
FAF-MAPT: 4.0 NM	min:s	3:00	2:24	2:00	1:42	1:30	1:20
ROD: 5.2 %	ft/min	424	530	636	742	849	955

ALT DME (VSJ) FNA										
13	12	11	10	9	8	7	6	5	4	3
								1510	1190	870
									550	



MURCIA / San Javier AD

REQUISITOS DE LA BASE DE DATOS AERONÁUTICA
 AERONAUTICAL DATABASE REQUIREMENTS

PROCEDIMIENTOS DE APROXIMACIÓN POR INSTRUMENTOS // INSTRUMENT APPROACH PROCEDURES

➔ VOR X RWY 23L

PUNTO POINT	LAT	LONG	AZIMUT VERDADERO TRUE BEARING	DISTANCIA DME DME DISTANCE (NM)
DITRE (IAF)	37°55'35.8"N	000°33'25.8"W	53.99° (VSJ)	15.00 DME VSJ
IF	37°52'41.4"N	000°38'34.3"W	53.80° (VSJ)	10.00 DME VSJ
FAF	37°49'55.2"N	000°43'21.6"W	53.80° (VSJ)	5.30 DME VSJ
MAPT	37°47'33.2"N	000°47'26.5"W	53.80° (VSJ)	1.30 DMEVSJ
Aproximación final de no precisión - Pendiente (Ángulo de descenso) // Non-precision final approach - Slope (Descent angle)				5.24% (3.00°)