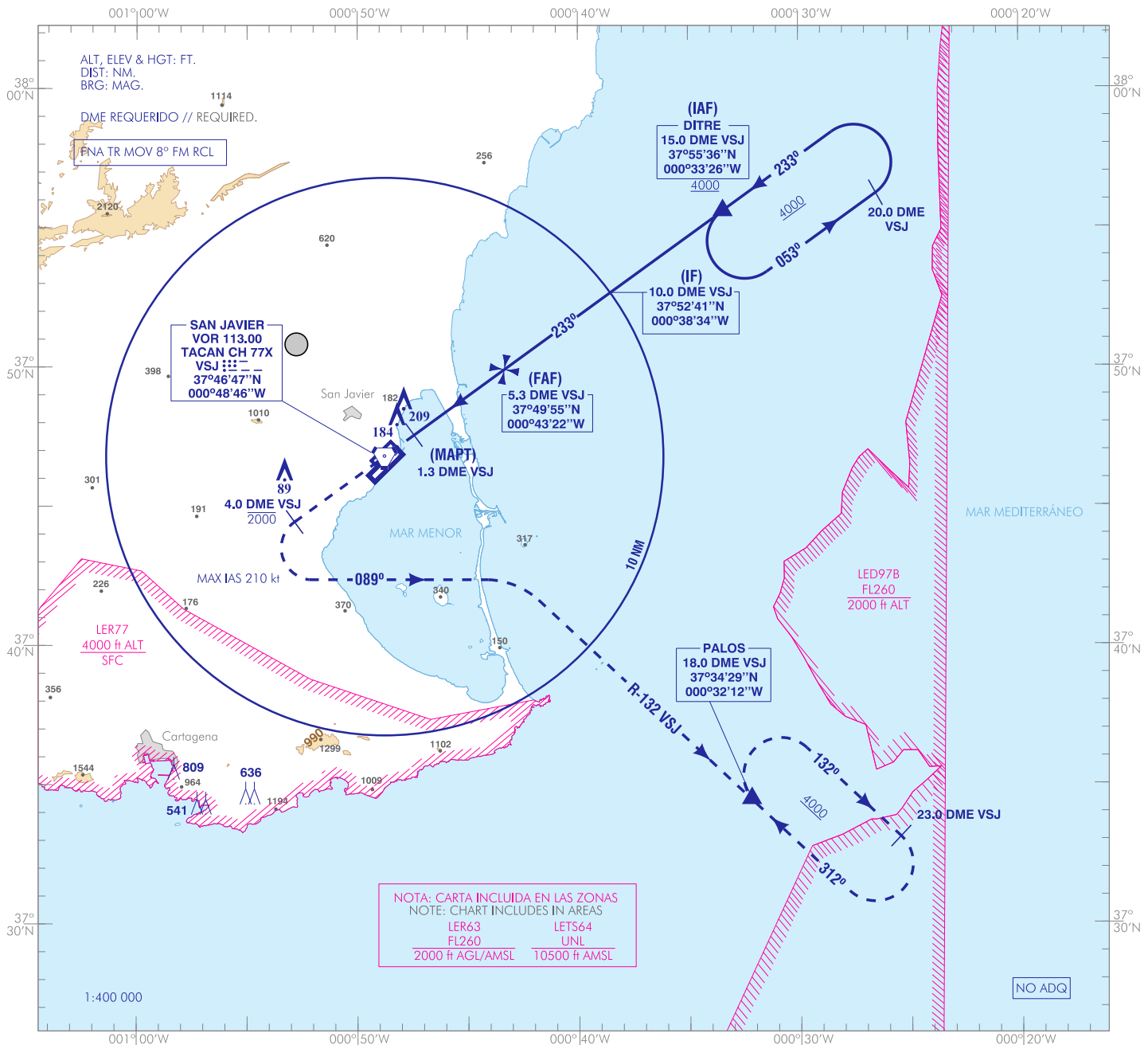


CARTA DE APROXIMACIÓN  
POR INSTRUMENTOS-MIPS

ELEV AD  
29  
VAR 1°E (2020)

APP 130.300  
398.325  
TWR 124.425  
257.800  
GMC 121.600

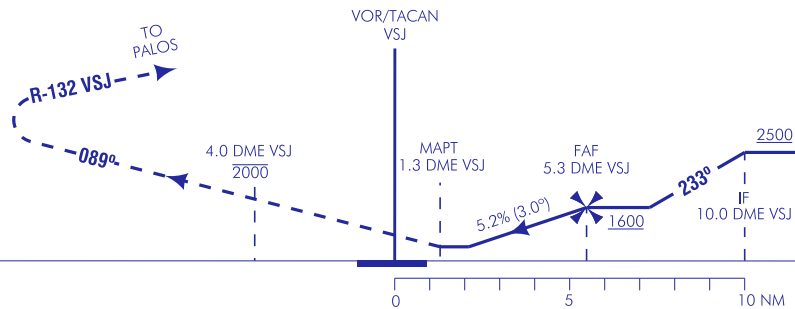
MURCIA/San Javier  
TACAN X  
RWY 23L



**FRUSTRADA:** SUBIR EN R-233 VSJ A 2000 O INFERIOR MANTENIENDO HASTA 4.0 DME VSJ. VIRAR A LA IZQUIERDA (IAS MAX 210 kt) A RUMBO MAGNÉTICO 089° PARA INTERCEPTAR Y SEGUIR R-132 VSJ DIRECTO A PALOS PARA INTEGRARSE A LA ESPERA A 4000.

**MISSED APCH:** CLIMB ON R-233 VSJ AT OR BELOW 2000 MAINTAINING UNTIL 4.0 DME VSJ. TURN LEFT (MAX IAS 210 kt) ON MAGNETIC HEADING 089° TO INTERCEPT AND FOLLOW R-132 VSJ DIRECT TO PALOS CLIMBING TO 4000 AND HOLD..

ELEV: 6  
THR RWY 23L

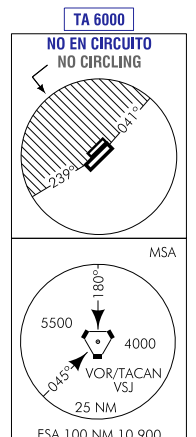


HGT REF ELEV THR RWY 23L

CAT	A	B	C	D
S-TACAN	390 - 1.5 (390) (400-1.5)		420 - 1.9 (420) (500-1.9)	440 - 2.0 (440) (500-2.0)
CIRCUITO CIRCLING	510 - 1.5 (490) (500-1.5)	530 - 1.6 (510) (600-1.6)	1020 - 4.5 (1000) (1000-4.5)	1370 - 5.0 (1350) (1400-5.0)

GS	kt	80	100	120	140	160	180
FAP-THR:	min:s						
FAF-MAPT: 4.0 NM	min:s	3:00	2:24	2:00	1:42	1:30	1:20
ROD: 5.2 %	ft/min	424	530	636	742	849	955

ALT DME (VSJ) FNA									
13	12	11	10	9	8	7	6	5	4
								1510	1190
								870	550



CAMBIOS: RESTRICCIÓN DE ALTITUD EN IAF.  
CHANGES: IAF ALTITUDE RESTRICTION.

MURCIA / San Javier AD

REQUISITOS DE LA BASE DE DATOS AERONÁUTICA  
 AERONAUTICAL DATABASE REQUIREMENTS

PROCEDIMIENTOS DE APROXIMACIÓN POR INSTRUMENTOS // INSTRUMENT APPROACH PROCEDURES

→ VOR X RWY 23L

PUNTO POINT	LAT	LONG	AZIMUT VERDADERO TRUE BEARING	DISTANCIA DME DME DISTANCE (NM)
DITRE (IAF)	37°55'35.8"N	000°33'25.8"W	53.99 (VSJ)	15.00 DME VSJ
IF	37°52'41.4"N	000°38'34.3"W	53.80° (VSJ)	10.00 DME VSJ
FAF	37°49'55.2"N	000°43'21.6"W	53.80° (VSJ)	5.30 DME VSJ
MAPT	37°47'33.2"N	000°47'26.5"W	53.80° (VSJ)	1.30 DME VSJ
Aproximación final de no precisión - Pendiente (Ángulo de descenso) // Non-precision final approach - Slope (Descent angle)				5.24% (3.00°)