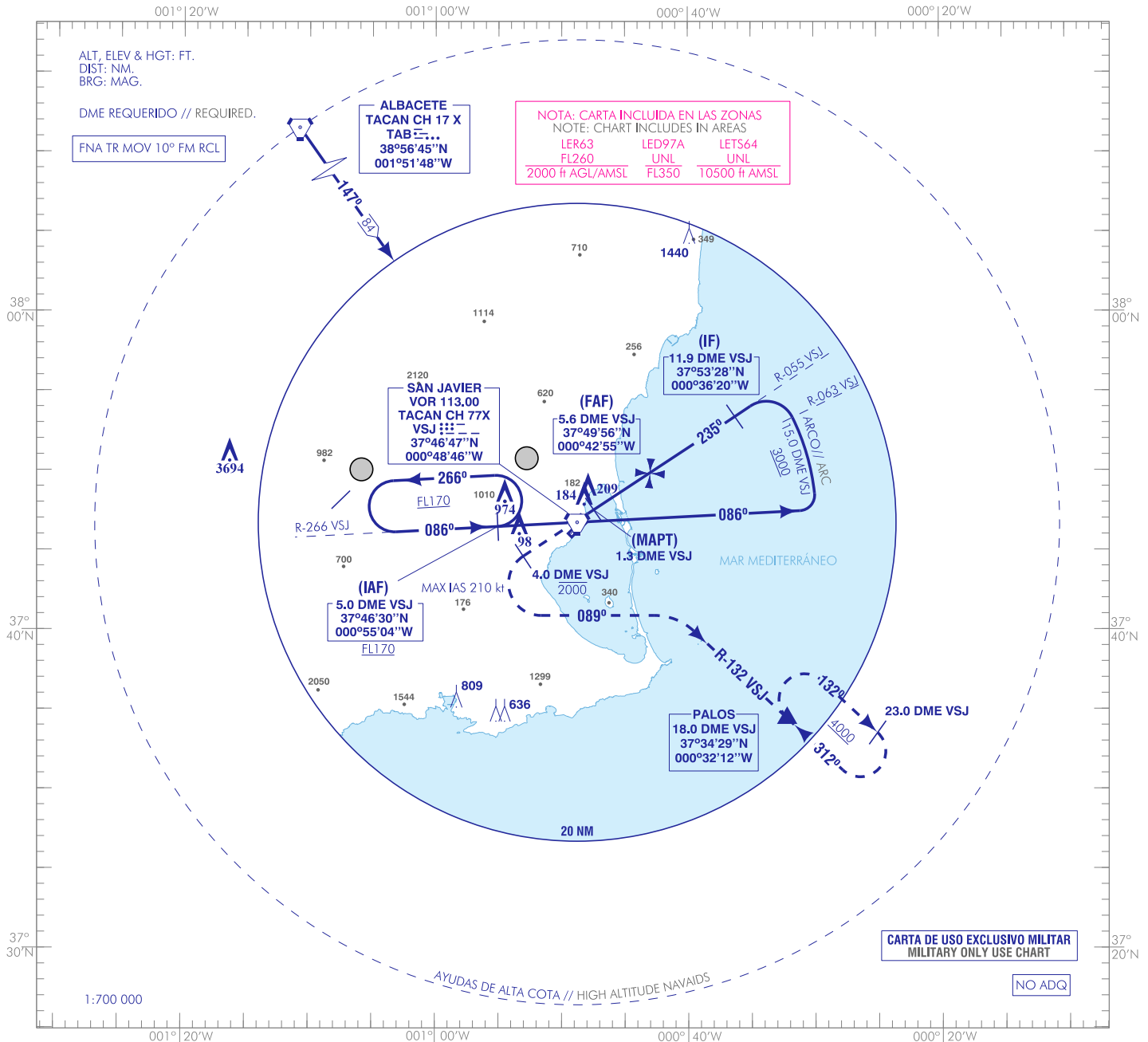


CARTA DE APROXIMACIÓN
POR INSTRUMENTOS-MIPS

ELEV AD
29
VAR 1°E (2020)

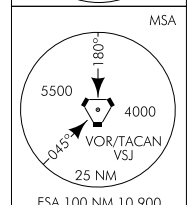
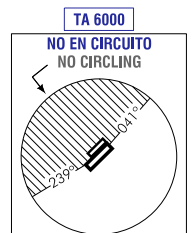
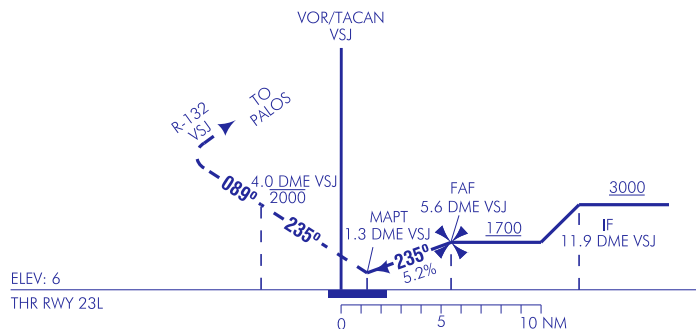
APP 130.300
398.325
TWR 124.425
257.800
GMC 121.600

MURCIA/San Javier
HI-VOR
RWY 23L



FRUSTRADA: SUBIR EN R-235 VSJ A 2000 O INFERIOR MANTENIENDO HASTA 4.0 DME VSJ. VIRAR A LA IZQUIERDA (IAS MAX 210 kt) A RUMBO MAGNÉTICO 089° PARA INTERCEPTAR Y SEGUIR R-132 VSJ DIRECTO A PALOS PARA INTEGRARSE A LA ESPERA A 4000.

MISSED APCH: CLIMB ON R-235 VSJ AT OR BELOW 2000 MAINTAINING UNTIL 4.0 DME VSJ. TURN LEFT (MAX IAS 210 kt) ON MAGNETIC HEADING 089° TO INTERCEPT AND FOLLOW R-132 VSJ DIRECT TO PALOS CLIMBING TO 4000 AND HOLD.



HGT REF ELEV THR RWY 23L

CAT	A	B	C	D
S-VOR	380-1.5 380 (400-1.5)	390-1.5 390 (400-1.5)	420-1.9 420 (500-1.9)	440-2.0 440 (500-2.0)
CIRCUITO CIRCLING	510-1.5 490 (500-1.5)	530-1.6 510 (600-1.6)	1020-4.5 1000 (1000-4.5)	1370-5.0 1350 (1400-5.0)

GS	kt	80	100	120	140	160	180
FAP-THR:	min:s						
FAF-MAPT: 4.3 NM	min:s	3:14	2:35	2:09	1:51	1:37	1:26
ROD: 5.2 %	ft/min	424	530	636	748	849	955

ALT DME (VSJ) FNA							
13	12	11	10	9	8	7	6
						1500	1180
							860
							540

CAMBIOS: RESTRICCIÓN DE ALTITUD EN IAF.
CHANGES: IAF ALTITUDE RESTRICTION.

MURCIA / San Javier AD

REQUISITOS DE LA BASE DE DATOS AERONÁUTICA
AERONAUTICAL DATABASE REQUIREMENTS

PROCEDIMIENTOS DE APROXIMACIÓN POR INSTRUMENTOS // INSTRUMENT APPROACH PROCEDURES

→ HI-VOR RWY 23L

PUNTO POINT	LAT	LONG	AZIMUT VERDADERO TRUE BEARING	DISTANCIA DME DME DISTANCE (NM)
IAF	37°46'30.2"N	000°55'03.7"W	266.82° (VSJ)	5.00 DME VSJ
IF	37°53' 28.1"N	000°36'20.0"W	55.80° (VSJ)	11.90 DME VSJ
FAF	37°49' 56.0"N	000°42'55.1"W	55.80° (VSJ)	5.60 DME VSJ
MAPT	37°47'30.9"N	000°47'24.6"W	55.80° (VSJ)	1.30 DMEVSJ
Aproximación final de no precisión - Pendiente (Ángulo de descenso) // Non-precision final approach - Slope (Descent angle)				5.24%