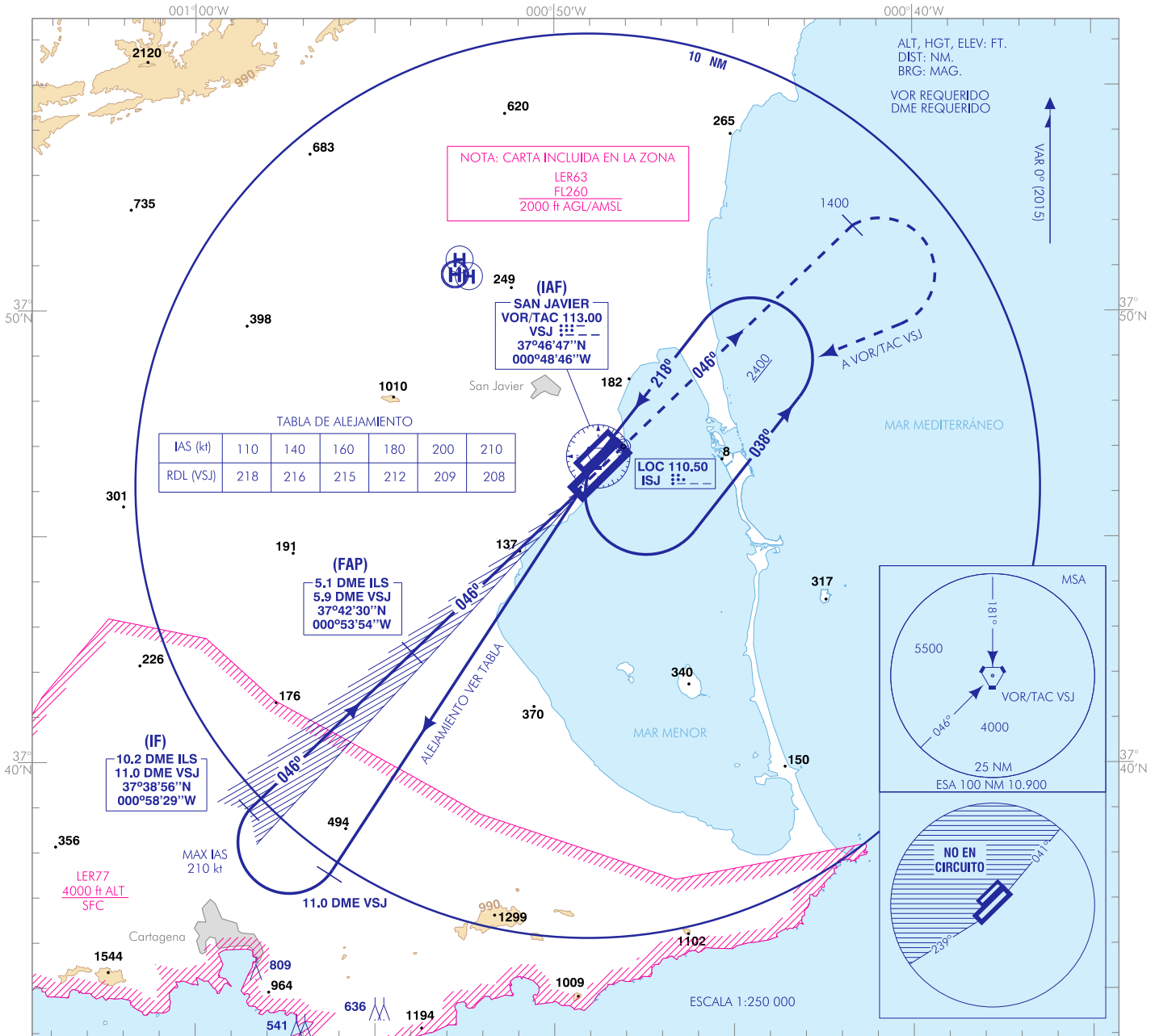


CARTA DE APROXIMACIÓN  
POR INSTRUMENTOS-OACI

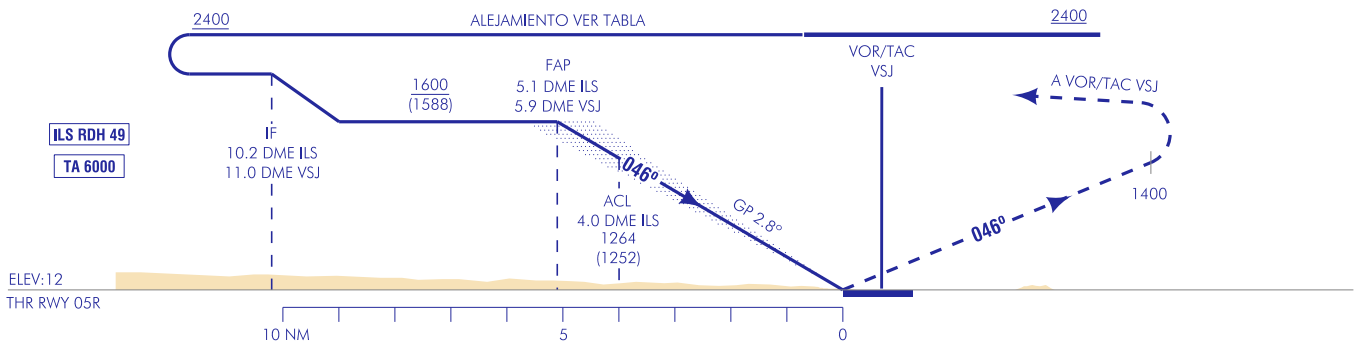
ELEV AD  
29

APP 130.300  
398.325  
TWR 124.425  
257.800  
GMC 121.600

MURCIA/San Javier  
ILS Y  
RWY 05R



FRUSTRADA: SUBIR EN RUMBO DE PISTA HASTA 1400 ft. VIRAR A LA DERECHA SUBIENDO A 2400 ft DIRECTO A VOR/TAC VSJ PARA INTEGRARSE A LA ESPERA.



HGT REF ELEV THR RWY 05R

OCA/H	A	B	C	D
2.5%	206 (194)	218 (206)	226 (214)	237 (225)
En circuito (H) sobre 29	560 (540)	620 (600)	880 (860)	

GS	kt	80	100	120	140	160	180
FAP-THR: 5.1 NM	min:s	3:50	3:04	2:33	2:11	1:55	1:42
FAF-MAPT:	min:s						
ROD: 4.9%	ft/min	396	495	594	693	792	892
ALT/HGT DME (ILS) FNA							
13 DME	12 DME	11 DME	10 DME	9 DME	8 DME	7 DME	6 DME
					1570 (1560)	1270 (1260)	970 (960)
						660 (650)	360 (350)

CAMBIOS: FREQ APP.

21-MAY-20 (AMDT 328/20)

AIP-ESPAÑA

AD 2-LELC IAC/2.1

MURCIA / San Javier AD

REQUISITOS DE LA BASE DE DATOS AERONÁUTICA  
AERONAUTICAL DATABASE REQUIREMENTS

PROCEDIMIENTOS DE APROXIMACIÓN POR INSTRUMENTOS // INSTRUMENT APPROACH PROCEDURES

RWY 05R ILS Y

PUNTO POINT	LATITUD LATITUDE	LONGITUD LONGITUDE	AZIMUT VERDADERO TRUE BEARING	DISTANCIA DME DME DISTANCE (NM)
VOR/TAC VSJ (IAF)	37°46'47.1"N	000°48'45.9"W	-	-
IF	37°38'55.9"N	000°58'29.4"W	225.76° (LOC ISJ)	10.19 DME ILS 11.00 DME VSJ
FAP	37°42'29.5"N	000°53'54.3"W	225.76° (LOC ISJ)	5.10 DME ILS 5.92 DME VSJ
Aproximación final de precisión - Ángulo de descenso (Pendiente) // Precision final approach - Descent angle (Slope)				2.80° (4.89%)