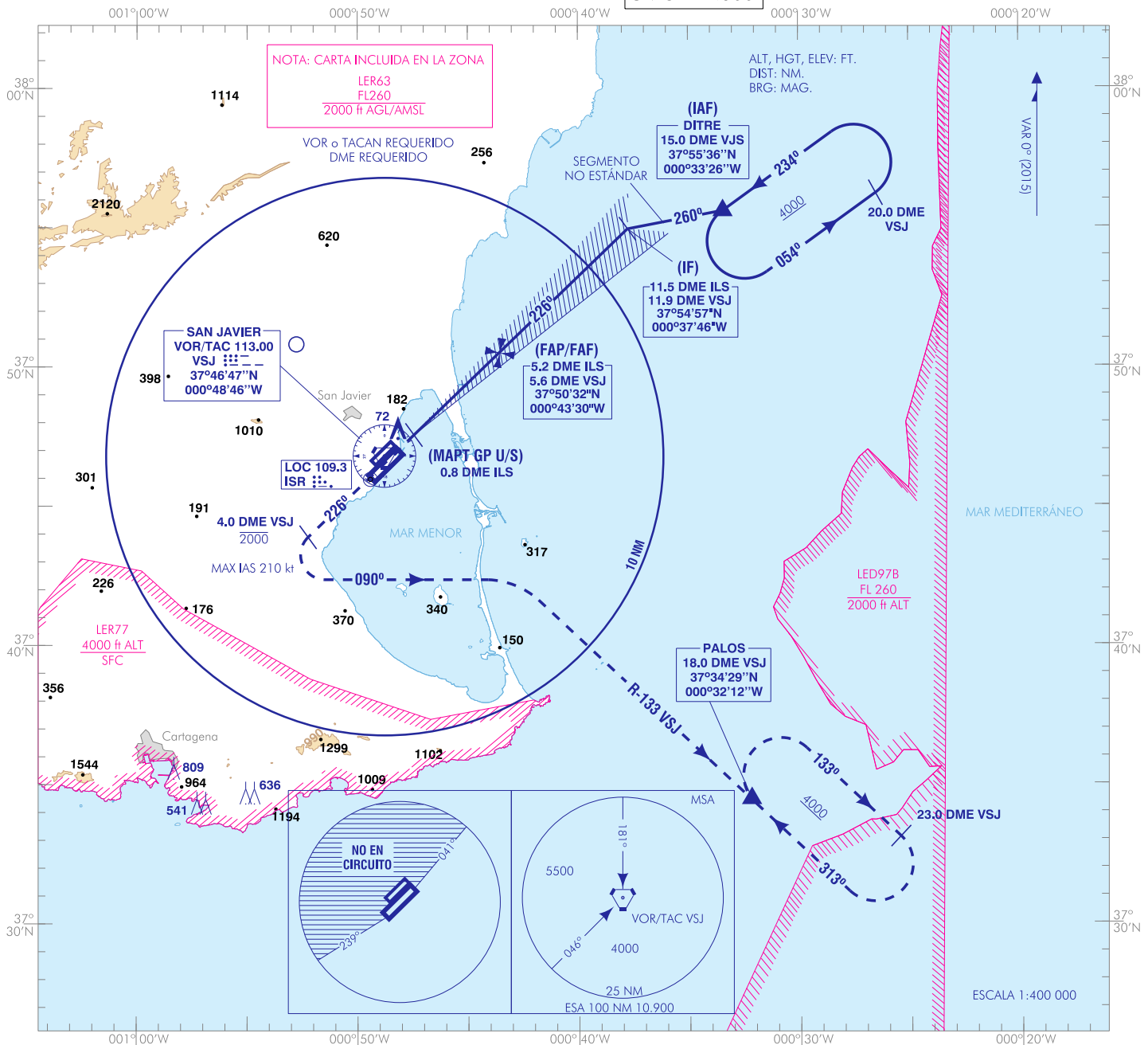


CARTA DE APROXIMACIÓN
POR INSTRUMENTOS-MIPS

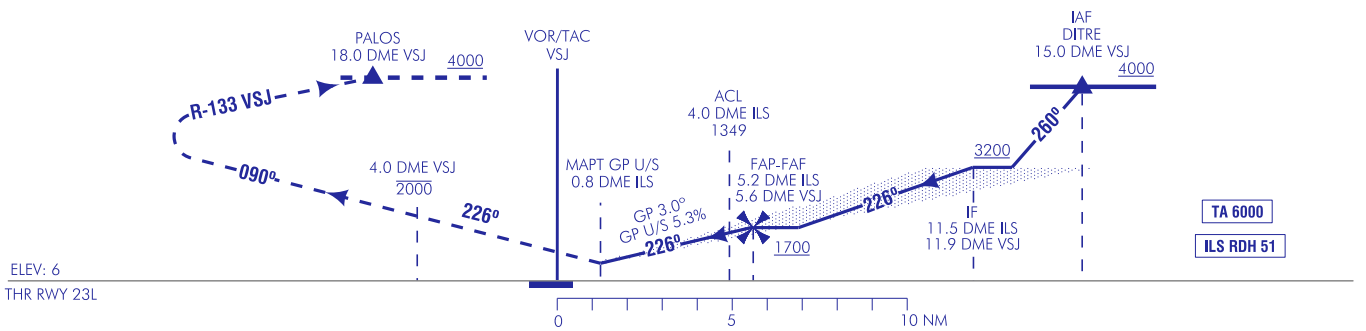
ELEV AD
29

APP 130.300
398.325
TWR 124.425
257.800
GMC 121.600

MURCIA/San Javier
ILS Z o LOC Z
RWY 23L



FRUSTRADA: SUBIR EN RUMBO 226° A 2000 ft MANTENIENDO HASTA 4.0 DME VSJ. VIRAR A LA IZQUIERDA (MAX IAS 210 kt) A RUMBO 090° PARA INTERCEPTAR Y SEGUIR R-133 VSJ DIRECTO A PALOS PARA INTEGRARSE A LA ESPERA A 4000 ft.



ELEV: 6
THR RWY 23L

HGT REF ELEV THR RWY 23L

CATEGORÍA	A	B	C	D	HPMA*
S-ILS	205-1.2 195 (200-1.2)				
S-LOC	310-1.6 304 (400-1.6)				
CIRCUITO	510-1.6 490 (500-1.6)	530-1.6 510 (600-1.6)	1030-4.8 1010 (1100-4.8)	1490-4.8 1470 (1500-4.8)	950-4.8 930 (1000-4.8)
* EXCLUSIVO MILITAR					

GS	kt	80	100	120	140	160	180
FAF-THR:	min:s						
FAF-MAPT: 4.4 NM	min:s	3:14	2:35	2:09	1:51	1:37	1:26
ROD: 5.3%	ft/min	430	538	645	753	860	968
ALT DME (ILS) FNA							
13 DME	12 DME	11 DME	10 DME	9 DME	8 DME	7 DME	6 DME
							5 DME
							4 DME
							3 DME
							2 DME
							1 DME
							1670
							1350
							1030
							700
							380

21-MAY-20 (AMDT 328/20)

AIP-ESPAÑA

AD 2-LELC IAC/7

CAMBIOS: FREQ APP.

INTENCIONADAMENTE EN BLANCO
INTENTIONALLY BLANK