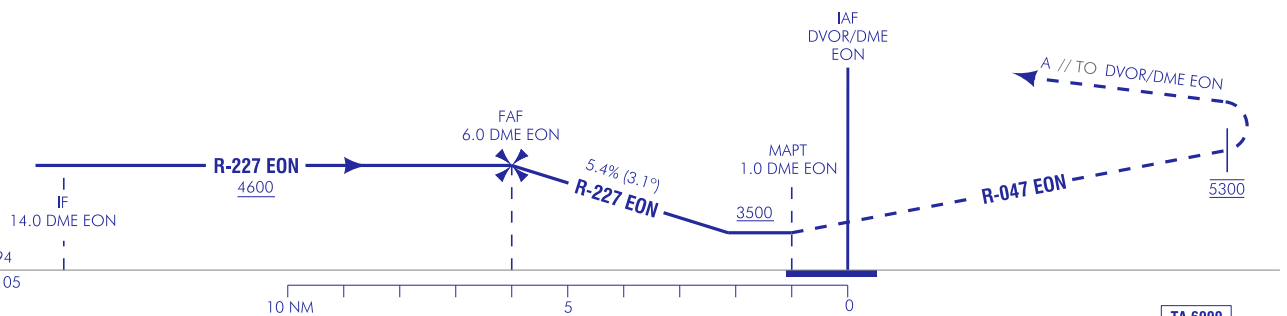


TABLE DE ALEJAMIENTO
OUTBOUND TABLE

IAS (kt)	100	120	140	160	185	220	230
R (EON)	232	233	234	236	238	243	245

FRUSTRADA: SUBIR EN R-047 EON HASTA 5300. VIRAR A LA DERECHA DIRECTO A DVOR/DME EON SUBIENDO A FL70 PARA INTEGRARSE A LA ESPERA.
MISSED APCH: CLIMB ON R-047 EON TO 5300. TURN RIGHT DIRECT TO DVOR/DME EON CLIMBING TO FL70 TO JOIN AT THE HOLDING.
 ① ALTITUD MÍNIMA PERMITIDA CON AUTORIZACIÓN ATC
 ② MINIMUM ALTITUDE ALLOWED UNDER ATC CLEARANCE

CAMBIOS: DECLINACIÓN MAGNÉTICA; RADIALES; RUMBOS, NOMBRES CARTA, TABLA OCA/H. CHANGES: MAGNETIC VARIATION, RADIALS, HEADINGS, CHART NAME, OCA/H TABLE.

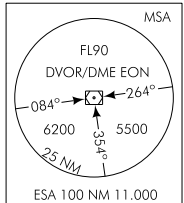


HGT REF ELEV THR RWY 05

CAT	A	B	C	D
S-VOR	3500-1.5 510 (600-1.5)		3500-2.4 510 (600-2.4)	
En círculo Circling	3700-1.5 700 (800-1.5)	3700-1.6 700 (800-1.6)	4000-2.4 1000 (1000-2.4)	4100-3.6 1100 (1200-3.6)

GS	kt	80	100	120	140	160	180
FAF-THR:	min:s						
FAF-MAPT:	min:s	NO AUTORIZADO EL CRONOMETRAJE // TIMING NOT AUTHORIZED					
ROD: 5.4%	ft/min	438	547	656	766	875	984

ALT/HGT DME (EON) FNA										
13	12	11	10	9	8	7	6	5	4	3
								4330	4000	3670



→ LEÓN AD

REQUISITOS DE LA BASE DE DATOS AERONÁUTICA
 AERONAUTICAL DATABASE REQUIREMENTS

PROCEDIMIENTOS DE APROXIMACIÓN POR INSTRUMENTOS // INSTRUMENT APPROACH PROCEDURES

VOR RWY 05

PUNTO POINT	LATITUD LATITUDE	LONGITUD LONGITUDE	AZIMUT VERDADERO TRUE BEARING	DISTANCIA DME DME DISTANCE (NM)
DVOR/DME EON (IAF)	42°35'37.4"N	005°38'45.5"W	–	–
IF	42°25'53.2"N	005°52'21.8"W	226.00° (EON)	14.00 DME EON
FAF	42°31'27.0"N	005°44'36.1"W	226.00° (EON)	6.00 DME EON
MAPT	42°34'56.0"N	005°39'44.3"W	226.00° (EON)	1.00 DME EON
Aproximación final de no precisión - Pendiente (Ángulo de descenso) // Non-precision final approach - Slope (Descent angle)				5.40% (3.09°)