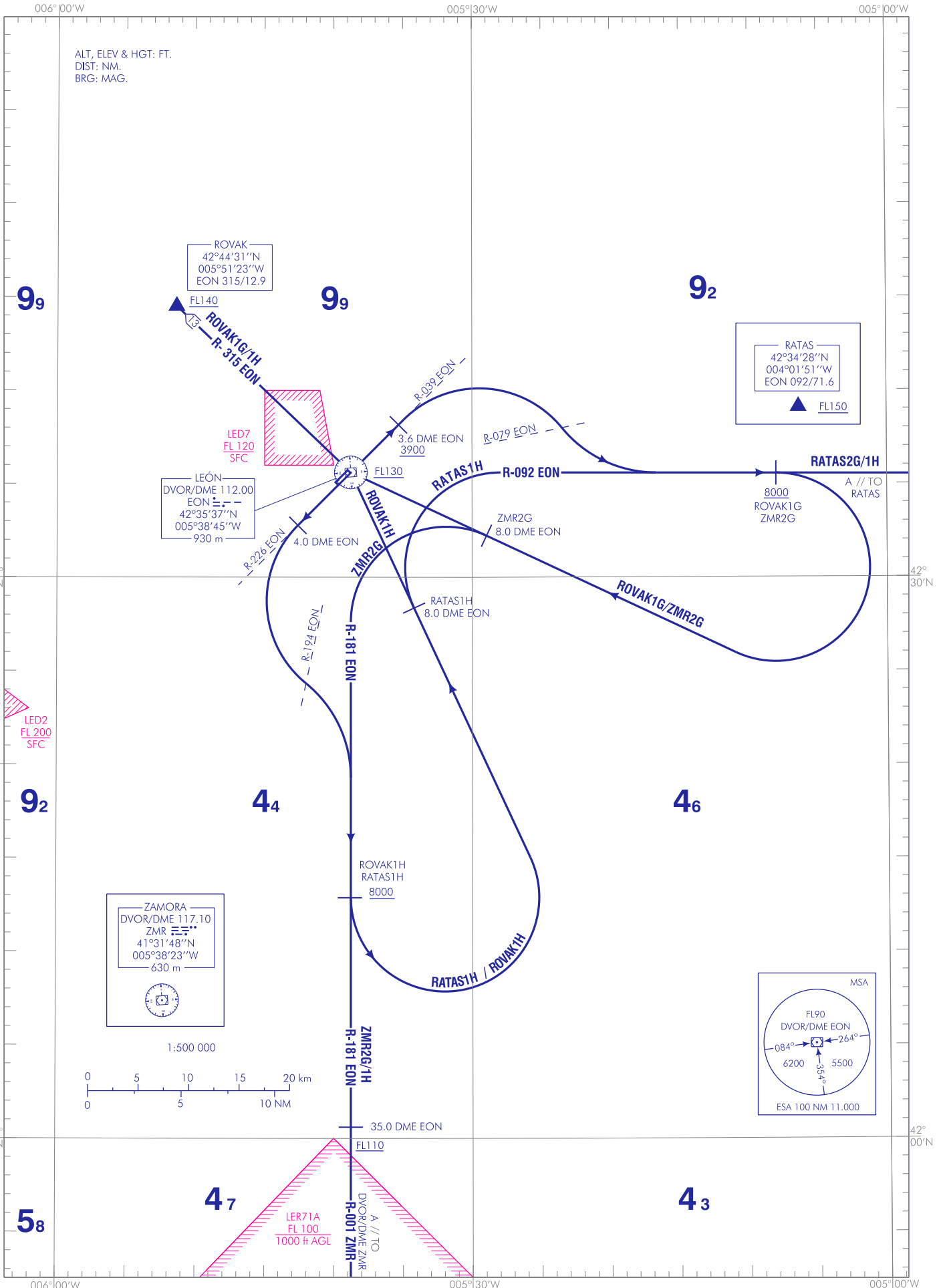


CARTA DE SALIDA NORMALIZADAS
VUELO POR INSTRUMENTOS (SID)-OACI

TA 6000
VAR 1°W (2020)

APP 121.275
TWR 122.100



CAMBIOS: DECLINACIÓN MAGNÉTICA, RADIALES, MSA.
CHANGES: MAGNETIC VARIATION, RADIALS, MSA.

LEÓN AD

➔ SALIDAS NORMALIZADAS POR INSTRUMENTOS (SID)

STANDARD INSTRUMENTS DEPARTURES (SID)

PISTA 05

RUNWAY 05

SALIDA RATAS DOS GOLF (RATAS2G)

Subir en R-039 EON hasta alcanzar 3.6 DME EON a 3900 ft o superior. Virar a la derecha para seguir R-092 EON directo a cruzar RATAS a FL150 o superior.

Pendiente mínima de ascenso 5.0% hasta 3900 ft.

RATAS TWO GOLF DEPARTURE (RATAS2G)

Climb on R-039 EON to reach 3.6 DME EON at 3900 ft or above. Turn right to follow R-092 EON direct to cross RATAS at FL150 or above.

5.0% minimum climb gradient up to 3900 ft.

SALIDA ROVAK UNO GOLF (ROVAK1G)

Subir en R-039 EON hasta alcanzar 3.6 DME EON a 3900 ft o superior. Virar a la derecha para seguir R-092 EON, hasta alcanzar 8000 ft o superior. Virar a la derecha directo a cruzar DVOR/DME EON a FL130 o superior. Proceder por R-315 EON directo a cruzar ROVAK a FL140 o superior.

Pendiente mínima de ascenso 5.0% hasta 3900 ft.

ROVAK ONE GOLF DEPARTURE (ROVAK1G)

Climb on R-039 EON to reach 3.6 DME EON at 3900 ft or above. Turn right to follow R-092 EON to reach 8000 ft or above. Turn right direct to cross DVOR/DME EON at FL130 or above. Proceed on R-315 EON direct to cross ROVAK at FL140 or above.

5.0% minimum climb gradient up to 3900 ft.

SALIDA ZAMORA DOS GOLF (ZMR2G)

Subir en R-039 EON hasta alcanzar 3.6 DME EON a 3900 ft o superior. Virar a la derecha para seguir R-092 EON hasta alcanzar 8000 ft o superior. Virar a la derecha directo al DVOR/DME EON. Virar a la izquierda en 8.0 DME EON antes de alcanzar el DVOR/DME EON para seguir R-181 EON, directo a cruzar 35.0 DME EON a FL110 o superior. Directo al DVOR/DME ZMR.

Pendiente mínima de ascenso 5.0% hasta 3900 ft.

ZAMORA TWO GOLF DEPARTURE (ZMR2G)

Climb on R-039 EON to reach 3.6 DME EON at 3900 ft or above. Turn right to follow R-092 EON to reach 8000 ft or above. Turn right direct to DVOR/DME EON. Turn left on 8.0 DME EON before DVOR/DME EON to follow R-181 EON, direct to cross 35.0 DME EON at FL110 or above. Direct to DVOR/DME ZMR.

5.0% minimum climb gradient up to 3900 ft.

PISTA 23

RUNWAY 23

SALIDA RATAS UNO HOTEL (RATAS1H)

Subir en R-226 EON directo a 4.0 DME EON. Virar a la izquierda para seguir R-181 EON hasta alcanzar 8000 ft o superior. Virar a la izquierda directo al DVOR/DME EON. Virar a la derecha en 8.0 DME EON antes de alcanzar el DVOR/DME EON para seguir R-092 EON directo a cruzar RATAS a FL150 o superior.

SALIDA ROVAK UNO HOTEL (ROVAK1H)

Subir en R-226 EON directo a 4.0 DME EON. Virar a la izquierda para seguir R-181 EON hasta alcanzar 8000 ft o superior. Virar a la izquierda directo a cruzar DVOR/DME EON a FL130 o superior. Proceder por R-315 EON directo a cruzar ROVAK a FL140 o superior.

SALIDA ZAMORA UNO HOTEL (ZMR1H)

Subir en R-226 EON directo a 4.0 DME EON. Virar a la izquierda para seguir R-181 EON directo a cruzar 35.0 DME EON a FL110 o superior. Directo al DVOR/DME ZMR.

RATAS ONE HOTEL DEPARTURE (RATAS1H)

Climb on R-226 EON direct to 4.0 DME EON. Turn left to follow R-181 EON to reach 8000 ft or above. Turn left direct to DVOR/DME EON. Turn right at 8.0 DME EON before DVOR/DME EON to follow R-092 EON direct to cross RATAS at FL150 or above.

ROVAK ONE HOTEL DEPARTURE (ROVAK1H)

Climb on R-226 EON direct to 4.0 DME EON. Turn left to follow R-181 EON to reach 8000 ft or above. Turn left direct to cross DVOR/DME EON at FL130 or above. Proceed on R-315 EON direct to cross ROVAK at FL140 or above.

ZAMORA ONE HOTEL DEPARTURE (ZMR1H)

Climb on R-226 EON direct to 4.0 DME EON. Turn left to follow R-181 EON direct to cross 35.0 DME EON at FL110 or above. Direct to DVOR/DME ZMR.