

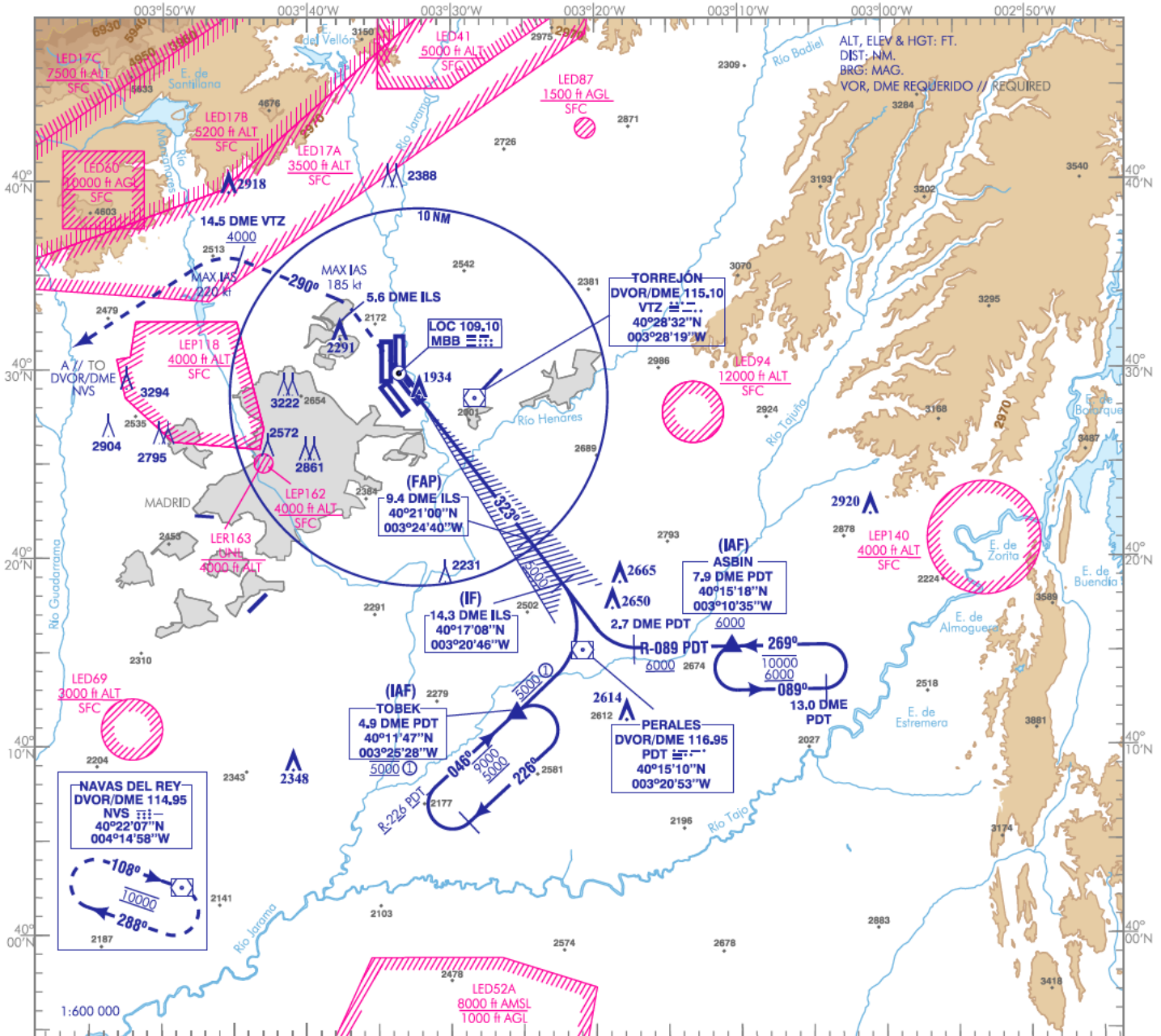
CARTA DE APROXIMACIÓN
POR INSTRUMENTOS-OACI

ELEV AD
1998
VAR 0° (2020)

APP 134.955
128.700
127.100
127.505

TWR 118.980
ATIS 118.255

MADRID/Adolfo Suárez
Madrid-Barajas
ILS V
RWY 32R



FRUSTRADA: CONTACTO ATC ANTES DE ALCANZAR 4000 Y CONTINUAR SEGÚN INSTRUCCIONES. SUBIR EN RUMBO DE PISTA HASTA 5.6 DME ILS. VIRAR A LA IZQUIERDA (IAS MAX 185 KT) PARA SEGUIR RUMBO MAGNÉTICO 290° HASTA CRUZAR 11.5 DME BRA (14.5 DME VTZ) A 4000 O SUPERIOR. VIRAR A LA IZQUIERDA (IAS MAX 220 KT) DIRECTO A DVOR/DME NVS PARA INCORPORARSE A LA ESPERA A 10000.

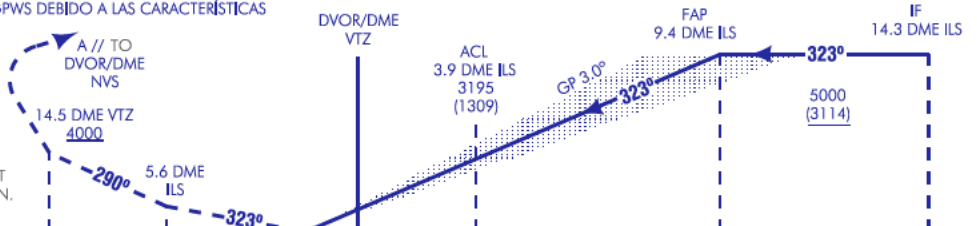
MISSED APCH: CONTACT ATC BEFORE REACHING 4000 AND CONTINUE ACCORDING INSTRUCTIONS. CLIMB ON RUNWAY HEADING UP TO 5.6 DME ILS. TURN LEFT (MAX IAS 185 kt) TO FOLLOW MAGNETIC HEADING 290° TO CROSS 11.5 DME BRA (14.5 DME VTZ) AT 4000 OR ABOVE. TURN LEFT (MAX IAS 220 kt) DIRECT TO DVOR/DME NVS TO JOIN THE HOLDING PATTERN AT 10000.

NOTAS:

- ① EXCEPTO AUTORIZACIÓN ATC DIFERENTE.
- ATENCIÓN, TRÁFICO PRÓXIMO EN APROXIMACIÓN O EN SALIDA DE LA BASE AÉREA DE MADRID/Torrejón.
- MANTÉGASE EN TODO MOMENTO DENTRO DE LOS LÍMITES DEL PROCEDIMIENTO.
- EN UN RADIO DE 10 NM DEL DVOR/DME PDT, ENTRE R-249 Y R-073 Y 4000 Y 5000 DE ALTITUD, PUEDEN PRODUCIRSE FALSAS ALARMAS EN EL EQUIPO GPWS DEBIDO A LAS CARACTERÍSTICAS OROGRÁFICAS DEL TERRENO.

NOTES:

- ① EXCEPT DIFFERENT ATC CLEARANCE.
- ATTENTION: APPROACHING OR DEPARTING MADRID/Torrejón AIR BASE TRAFFIC NEARBY. REMAIN WITHIN THE PROCEDURE LIMITS AT ALL TIMES.
- WITHIN A RADIUS OF 10 NM OF THE DVOR/DME PDT BETWEEN R-249 AND R-073 AND BETWEEN 4000 AND 5000 ALTITUDE, FALSE ALARMS IN THE GPWS EQUIPMENT MAY BE PROMPTED BY THE OROGRAPHY OF THE TERRAIN.

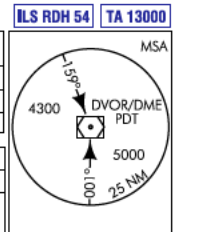


HGT REF ELEV DTHR RWY 33R

OCA/H	A	B	C	D
2074 (188)	2086 (200)	2094 (208)	2105 (219)	
(91)	(108)	(120)	(134)	
En circuito (H) sobre 1998	2720 (730)	2860 (870)	3280 (1290)	3620 (1630)

GS	kt	80	100	120	140	160	180
FAF-THR: 9.4 NM	mins	7:01	5:37	4:41	4:01	3:31	3:07
FAF-MAPT:	mins						
ROD: 5.2%	ft/min	425	531	637	743	849	955

ALT/HGT DME (ILS) FNA												
13	12	11	10	9	8	7	6	5	4	3	2	1
				4880 (3000)	4550 (2660)	4220 (2330)	3890 (2000)	3650 (2000)	3230 (1350)	2910 (1020)	2590 (700)	2260 (380)



CAMBIOS: ALT SOBRE TOBEK (IAF).
CHANGES: ALT OVER TOBEK (IAF).

MADRID/Adolfo Suárez Madrid-Barajas AD

REQUISITOS DE LA BASE DE DATOS AERONÁUTICA
 AERONAUTICAL DATABASE REQUIREMENTS

PROCEDIMIENTOS DE APROXIMACIÓN POR INSTRUMENTOS // INSTRUMENT APPROACH PROCEDURES

ILS V RWY 32R

PUNTO POINT	LAT	LONG	AZIMUT VERDADERO TRUE BEARING	DISTANCIA DME DME DISTANCE (NM)
ASBIN (IAF)	40°15'18.3"N	003°10'34.8"W	89.00° (PDT)	7.88 DME PDT
TOBEK (IAF)	40°11'46.7"N	003°25'28.0"W	226.00° (PDT)	4.89 DME PDT
IF	40°17'08.2"N	003°20'45.7"W	142.21° (LOC MBB)	14.25 DME ILS
FAF	40°21'00.1"N	003°24'40.0"W	142.21° (LOC MBB)	9.37 DME ILS
DVOR/DME NVS	40°22'06.8"N	004°14'57.7"N	-	-
Aproximación final de precisión - Pendiente (Ángulo de descenso) // Precision final approach - Slope (Descent angle)				5.24% (3.00°)