

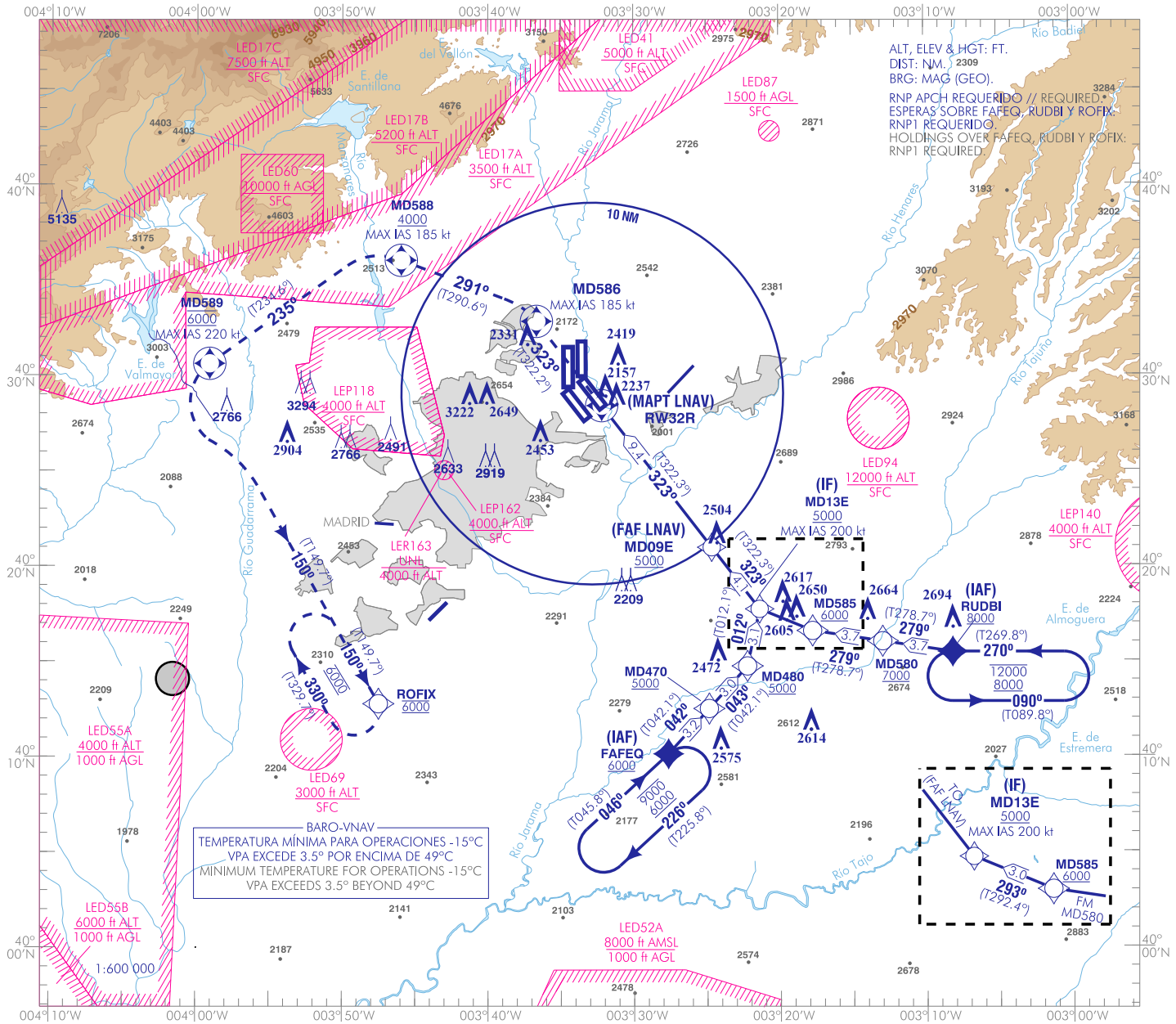
CARTA DE APROXIMACIÓN
POR INSTRUMENTOS-OACI

ELEV AD
1998
VAR 0° (2020)

APP 134.955
128.700
127.100
127.505

TWR 118.980
ATIS 118.255

MADRID/Adolfo Suárez
Madrid-Barajas
RNP Y
RWY 32R



FRUSTADA: SUBIR EN CURSO MAGNÉTICO 323° HASTA MD586 Y VIRAR A LA IZQUIERDA (IAS MAX 185 kt) PARA SEGUIR CURSO MAGNÉTICO 291° HASTA MD588 A 4000 O SUPERIOR. VIRAR A LA IZQUIERDA (IAS MAX 220 kt) PARA SEGUIR CURSO MAGNÉTICO 235° HASTA MD589 A 6000. VIRAR A LA IZQUIERDA (IAS MAX 220 kt) PARA SEGUIR CURSO MAGNÉTICO 150° HASTA ROFIX PARA INTERCEPTAR A LA ESPERA A 6000. NOTA: DURANTE LA MANIOBRA DE APCH FRUSTADA NO SUPERAR 6000.

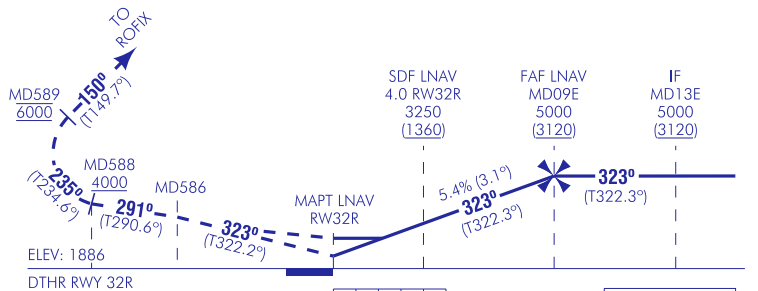
MISSED APCH: CLIMB ON MAGNETIC COURSE 323° UP TO MD586 AND TURN LEFT (MAX IAS 185 kt) TO FOLLOW MAGNETIC COURSE 291° UP TO MD588 AT 4000 OR ABOVE. TURN LEFT (MAX IAS 220 kt) TO FOLLOW MAGNETIC COURSE 235° UP TO MD589 AT 6000. TURN LEFT (MAX IAS 220 kt) TO FOLLOW MAGNETIC COURSE 150° UP TO ROFIX TO JOIN THE HOLDING AT 6000. DO NOT OVERSHOOT 6000 DURING THE MISSED APCH MANOEUVRE.

NOTAS:

- SOLO UTILIZABLE EN MODO DE APROXIMACIÓN DE PISTA ÚNICA.
- NOTIFICAR A ATC SI LA FUNCIÓN FMS QUE PERMITE LA INTERCEPTACIÓN DE CURSO FINAL MEDIANTE VECTORES RADAR NO ESTÁ DISPONIBLE.

NOTES:

- ONLY USABLE IN SINGLE RUNWAY APPROACH MODE.
- REPORT ATC IF THE FMS FUNCTION ENABLING THE INTERCEPTION OF THE FINAL APPROACH HEADING AFTER RADAR VECTORS IS NOT AVAILABLE.

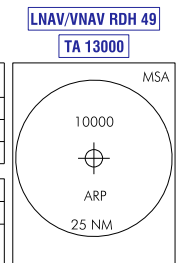


HGT REF ELEV DTHR RWY 32R

		OCA/H	A	B	C	D
STA	LNAV	2.5%		2420 (540)		
	LNAV/VNAV	2.5%	2360 (480)		2370 (490)	
En círculo (H) sobre Circling (H) over		1998	2720 (730)	2860 (870)	3280 (1290)	3620 (1630)

GS	kt	80	100	120	140	160	180
FAF-THR:	min:s						
FAF-MAPT:	min:s						
ROD: 5.4 %	ft/min	436	544	653	762	871	980

ALT/HGT RW32R FNA												
14	13	12	11	10	9	8	7	6	5	4		
					4880 (2990)	4550 (2670)	4230 (2340)	3900 (2010)	3570 (1690)	3250 (1360)	2920 (1030)	2590 (710)



CAMBIOS: CORRECCIÓN A ELEV DE DTHR RWY 32R.
CHANGES: CORRECTION TO ELEV OF DTHR RWY 32R.

MADRID/Adolfo Suárez Madrid-Barajas AD

REQUISITOS DE LA BASE DE DATOS AERONÁUTICA
AERONAUTICAL DATABASE REQUIREMENTS

PROCEDIMIENTOS DE APROXIMACIÓN POR INSTRUMENTOS // INSTRUMENT APPROACH PROCEDURES

RNP Y RWY 32R

COORDENADAS WAYPOINTS // WAYPOINTS COORDINATES	
WPT	COORD
FAFEQ (IAF)	40°10'09.8"N 003°27'38.5"W
MD09E (FAF LNAV)	40°20'59.4"N 003°24'39.3"W
MD13E (IF)	40°17'45.0"N 003°21'23.2"W
MD470	40°12'32.0"N 003°24'50.9"W
MD480	40°14'45.6"N 003°22'13.3"W
MD580	40°16'03.0"N 003°12'57.8"W
MD585	40°16'36.5"N 003°17'45.7"W
MD586	40°32'50.5"N 003°36'40.3"W
MD588	40°36'03.2"N 003°45'57.0"W
MD589	40°30'37.9"N 003°59'06.2"W
ROFIX	40°12'47.9"N 003°47'29.9"W
RUDBI (IAF)	40°15'29.4"N 003°08'10.0"W
RW32R (MAPt LNAV)	40°28'24.9"N 003°32'10.3"W
Aproximación final APV Baro (LNAV/VNAV) - Pendiente (Ángulo de descenso) // APV Baro final approach (LNAV/VNAV) - Slope (Descent angle)	5.38% (3.08°)
Aproximación final de no precisión (LNAV) - Pendiente (Ángulo de descenso) // Non-precision final approach (LNAV) - Slope (Descent angle)	5.38% (3.08°)

DESCRIPCIÓN TABULAR DEL PROCEDIMIENTO
PROCEDURE TABULAR DESCRIPTION

Número de serie Serial number	Descriptor de trayectoria Path Terminator	Identificador de punto de recorrido Waypoint identifier	Sobrevuelo Fly-over	Curso/Derrota Course/Track °M (°T)	Variación magnética Magnetic variation	Distancia Distance (NM)	Dirección de viraje Turn direction	Altitud Altitude (ft)	Velocidad Speed (kt)	VPA/TCH (°/ft)	Especificación de navegación Navigation specification
FAFEQ (IAF)											
001	IF	FAFEQ	-	-	+0.4	-	-	+6000	-	-	RNP APCH
002	TF	MD470	-	042 (042.1)	+0.4	3.2	-	+5000	-	-	RNP APCH
003	TF	MD480	-	043 (042.1)	+0.4	3.0	-	+5000	-	-	RNP APCH
004	TF	MD13E	-	012 (012.1)	+0.4	3.1	-	+5000	-200	-	RNP APCH
005	TF	MD09E	-	323 (322.3)	+0.4	4.1	-	+5000	-	-	RNP APCH
006	TF	RW32R	Y	323 (322.3)	+0.4	9.4	-	+1936	-	3.1 / 49	RNP APCH
007	CF	MD586	Y	323 (322.2)	+0.4	-	-	-	-	-	RNP APCH
008	CF	MD588	Y	291 (290.6)	+0.4	-	-	+4000	-185	-	RNP APCH
009	CF	MD589	Y	235 (234.6)	+0.4	-	-	@6000	-	-	RNP APCH
010	CF	ROFIX	-	150 (149.7)	+0.4	-	-	@6000	-220	-	RNP APCH
RUDBI (IAF)											
001	IF	RUDBI	-	-	+0.4	-	-	+8000	-	-	RNP APCH
002	TF	MD580	-	279 (278.7)	+0.4	3.7	-	+7000	-	-	RNP APCH
003	TF	MD585	-	279 (278.7)	+0.4	3.7	-	+6000	-	-	RNP APCH
004	TF	MD13E	-	293 (292.4)	+0.4	3.0	-	+5000	-200	-	RNP APCH
005	TF	MD09E	-	323 (322.3)	+0.4	4.1	-	+5000	-	-	RNP APCH
006	TF	RW32R	Y	323 (322.3)	+0.4	9.4	-	+1936	-	3.1 / 49	RNP APCH
007	CF	MD586	Y	323 (322.2)	+0.4	-	-	-	-	-	RNP APCH
008	CF	MD588	Y	291 (290.6)	+0.4	-	-	+4000	-185	-	RNP APCH
009	CF	MD589	Y	235 (234.6)	+0.4	-	-	@6000	-	-	RNP APCH
010	CF	ROFIX	-	150 (149.7)	+0.4	-	-	@6000	-220	-	RNP APCH

CIRCUITOS DE ESPERA // HOLDING PATTERN										
Descriptor de trayectoria Path terminator	Identificador de punto de recorrido Waypoint identifier	Sobrevuelo Fly-over	Curso/Derrota Course/Track °M (°T)	Variación magnética Magnetic variation	Distancia/ Tiempo de alejamiento Distance/ Outbound time	Dirección de viraje Turn direction	Altitud MNM MNM altitude (ft)	Altitud MAX MAX altitude (ft)	Velocidad Speed (kt)	Especificación de navegación Navigation specification
HM	FAFEQ	–	046 (045.8)	+0.4	1 MIN	R	6000	9000	–	RNP1
HM	ROFIX	–	150 (149.7)	+0.4	1 MIN	R	6000	6000	–	RNP1
HM	RUDBI	–	270 (269.8)	+0.4	1 MIN	L	8000	12000	–	RNP1

INTENCIONADAMENTE EN BLANCO
INTENTIONALLY BLANK