

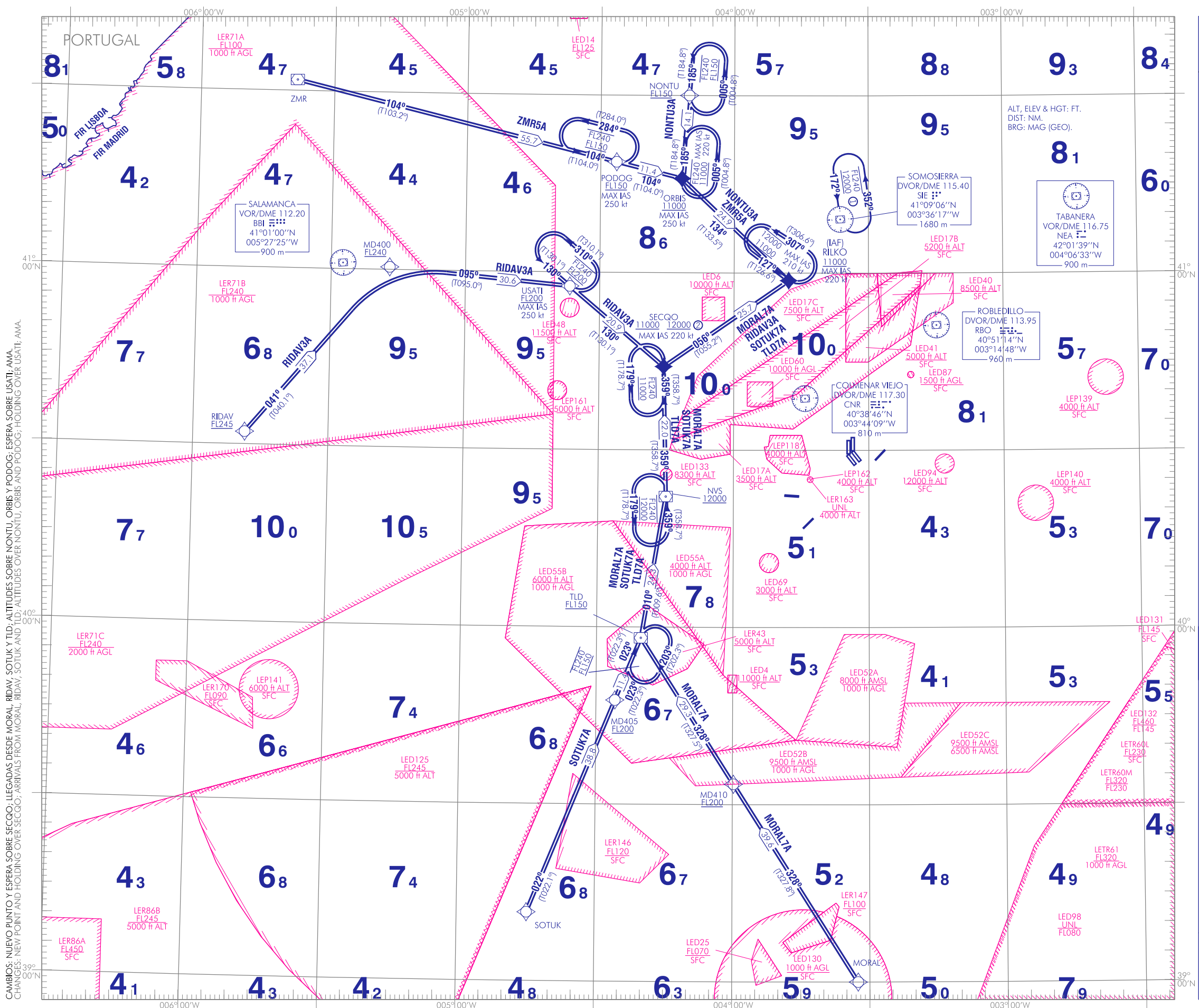
APP 118.400
136.105
128.700
127.100

ATIS 118.255

CARTA DE LLEGADA NORMALIZADA
VUELO POR INSTRUMENTOS (STAR)-OACI RNAV1

TA 13000

VAR 0° (2020)



PROCEDIMIENTOS DE LLEGADA ARRIVAL PROCEDURES RWY 18L/18R

AD ELEV: 1998

NOTAS:
 ① ESPERA CONVENCIONAL SOBRE SIE.
 ② RIDAV3A.

- SE REQUIERE APROBACIÓN RNAV1.
- AVISO: NO ABANDONAR EL LÍMITE DE AUTORIZACIÓN SIN AUTORIZACIÓN ATC.
- ORBIS & SECQO LÍMITE DE AUTORIZACIÓN.
- EL ÁREA BÁSICA ASOCIADA A LA ESPERA SOBRE TLD INTERFIERE CON LA LED125.
- LLEGADA RIDAV3A Y ESPERA SOBRE USATI SUJETAS A LA ACTIVIDAD DE LER71B.

NOTES:
 ① CONVENTIONAL HOLDING PATTERN OVER SIE.
 ② RIDAV3A.

- RNAV1 APPROVAL REQUIRED.
- WARNING: DO NOT LEAVE THE CLEARANCE LIMIT WITHOUT ATC CLEARANCE.
- ORBIS & SECQO CLEARANCE LIMIT.
- THE BASIC AREA ASSOCIATED WITH HOLDING OVER TLD INTERFERES WITH LED125.
- RIDAV3A ARRIVAL AND HOLDING PATTERN OVER USATI LIABLE TO LER71B ACTIVITY.

1:1 250 000

CAMBIOS: NUEVO PUNTO Y ESPERA SOBRE SECQO; LLEGADAS DESDE MORAL, SOTUK Y TLD; ALTITUDES SOBRE NONTU, ORBIS Y PODOG; ESPERA SOBRE USATI; AMA. CHANGES: NEW POINT AND HOLDING OVER SECQO; ARRIVALS FROM MORAL, RIDAV, SOTUK AND TLD; ALTITUDES OVER NONTU, ORBIS AND PODOG; HOLDING OVER USATI; AMA.

INTENCIONADAMENTE EN BLANCO
INTENTIONALLY BLANK

MADRID/Adolfo Suárez Madrid-Barajas AD

COORDENADAS WAYPOINTS // WAYPOINTS COORDINATES	
WPT	COORD
MD400	41°00'25.6"N 005°16'56.3"W
MD405	39°47'37.1"N 004°25'51.5"W
MD410	39°33'27.7"N 003°59'46.8"W
MORAL	39°00'00.0"N 003°32'31.8"W
NONTU	41°30'01.1"N 004°10'08.4"W
NVS	40°22'06.8"N 004°14'57.7"W
ORBIS	41°15'56.6"N 004°11'43.2"W
PODOG	41°18'43.2"N 004°26'25.0"W
RIDAV	40°32'06.9"N 005°48'29.8"W
RILKO (IAF)	40°58'44.1"N 003°47'48.6"W
SECQO	40°44'07.3"N 004°15'37.1"W
SOTUK	39°11'37.2"N 004°44'47.0"W
TLD	39°58'10.0"N 004°20'14.0"W
USATI	40°57'38.0"N 004°36'40.0"W
ZMR	41°31'48.2"N 005°38'23.1"W

➔ LLEGADAS NORMALIZADAS POR INSTRUMENTOS (STAR) RNAV1

PISTA 18L/18R (CONFIGURACIÓN SUR)

NOTA APLICABLE A TODAS LAS STAR:

- RNAV1 requerido.
- ORBIS Y SECQO LÍMITE DE AUTORIZACIÓN.

AVISO: NO ABANDONAR EL LÍMITE DE AUTORIZACIÓN SIN AUTORIZACIÓN ATC.

STANDARD INSTRUMENT ARRIVALS (STAR) RNAV1

RUNWAY 18L/18R (SOUTH CONFIGURATION)

NOTE APPLICABLE TO ALL STAR:

- RNAV1 required.
- ORBIS AND SECQO CLEARANCE LIMIT.

WARNING: DO NOT LEAVE THE CLEARANCE LIMIT WITHOUT ATC CLEARANCE.

DESCRIPCIÓN TABULAR DEL PROCEDIMIENTO
PROCEDURE TABULAR DESCRIPTION

Número de serie Serial number	Descriptor de trayectoria Path Terminator	Identificador de punto de recorrido Waypoint identifier	Sobrevuelo Fly-over	Curso/derrota Course/Track °M (°T)	Variación magnética Magnetic variation	Distancia Distance (NM)	Dirección de viraje Turn direction	Altitud Altitude (ft)	Velocidad Speed (kt)	VPA/TCH (°/ft)	Especificación de navegación Navigation specification
MORAL7A RNAV1											
001	IF	MORAL	–	–	+0.4	–	–	–	–	–	RNAV1
002	TF	MD410	–	328 (327.8)	+0.4	39.6	–	+F200	–	–	RNAV1
003	TF	TLD	–	328 (327.5)	+0.4	29.3	–	+F150	–	–	RNAV1
004	TF	NVS	–	010 (009.6)	+0.4	24.3	–	+12000	–	–	RNAV1
005	TF	SECQO	–	359 (358.7)	+0.4	22.0	–	+11000	-220	–	RNAV1
006	TF	RILKO	–	056 (055.2)	+0.4	25.7	–	+11000	-220	–	RNAV1
NONTU3A RNAV1											
001	IF	NONTU	–	–	+0.4	–	–	+F150	–	–	RNAV1
002	TF	ORBIS	–	185 (184.8)	+0.4	14.1	–	+11000	-250	–	RNAV1
003	TF	RILKO	–	134 (133.5)	+0.4	24.9	–	+11000	-220	–	RNAV1
RIDAV3A RNAV1											
Nota: Sujeta a la actividad de la LER71B. // Note: Liable to LER71B activity.											
001	IF	RIDAV	–	–	+0.4	–	–	+245	–	–	RNAV1
002	TF	MD400	–	041 (040.1)	+0.4	37.1	–	+F240	–	–	RNAV1
003	TF	USATI	–	095 (095.0)	+0.4	30.6	–	+F200	-250	–	RNAV1
004	TF	SECQO	–	130 (130.1)	+0.4	20.9	–	+12000	-220	–	RNAV1
005	TF	RILKO	–	056 (055.2)	+0.4	25.7	–	+11000	-220	–	RNAV1
SOTUK7A RNAV1											
001	IF	SOTUK	–	–	+0.4	–	–	–	–	–	RNAV1
002	TF	MD405	–	022 (022.1)	+0.4	38.8	–	+F200	–	–	RNAV1
003	TF	TLD	–	023 (022.3)	+0.4	11.4	–	+F150	–	–	RNAV1
004	TF	NVS	–	010 (009.6)	+0.4	24.3	–	+12000	–	–	RNAV1
005	TF	SECQO	–	359 (358.7)	+0.4	22.0	–	+11000	-220	–	RNAV1
006	TF	RILKO	–	056 (055.2)	+0.4	25.7	–	+11000	-220	–	RNAV1
TLD7A RNAV1											
001	IF	TLD	–	–	+0.4	–	–	+F150	–	–	RNAV1
002	TF	NVS	–	010 (009.6)	+0.4	24.3	–	+12000	–	–	RNAV1
003	TF	SECQO	–	359 (358.7)	+0.4	22.0	–	+11000	-220	–	RNAV1
004	TF	RILKO	–	056 (055.2)	+0.4	25.7	–	+11000	-220	–	RNAV1
ZMR5A RNAV1											
001	IF	ZMR	–	–	+0.4	–	–	–	–	–	RNAV1
002	TF	PODOG	–	104 (103.2)	+0.4	55.7	–	+F150	-250	–	RNAV1
003	TF	ORBIS	–	104 (104.0)	+0.4	11.4	–	+11000	-250	–	RNAV1
004	TF	RILKO	–	134 (133.5)	+0.4	24.9	–	+11000	-220	–	RNAV1

CIRCUITOS DE ESPERA // HOLDING PATTERN

Descriptor de trayectoria Path terminator	Identificador de punto de recorrido Waypoint identifier	Sobrevuelo Fly-over	Curso/Derrota Course/Track °M (°T)	Variación magnética Magnetic variation	Distancia/ Tiempo de alejamiento Distance/ Outbound time	Dirección de viraje Turn direction	Altitud MNM MNM altitude (ft)	Altitud MAX MAX altitude (ft)	Velocidad Speed (kt)	Especificación de navegación Navigation specification
HM	NONTU	–	185 (184.8)	+0.4	1.5 MIN	L	F150	F240	–	RNAV1
HM	NVS	–	359 (358.7)	+0.4	1 MIN	L	12000	F240	–	RNAV1
HM	ORBIS	–	185 (184.8)	+0.4	1 MIN	L	11000	F240	-220	RNAV1
HM	PODOG	–	104 (104.0)	+0.4	1.5 MIN	L	F150	F240	–	RNAV1
HM	RILKO	–	127 (126.6)	+0.4	1 MIN	L	11000	12000	-210	RNAV1
HM	SECQO	–	359 (358.7)	+0.4	1 MIN	L	11000	F240	-220	RNAV1
HM	TLD	–	023 (022.3)	+0.4	1.5 MIN	R	F150	F240	–	RNAV1
HM	USATI	–	130 (130.1)	+0.4	1.5 MIN	L	F200	F240	–	RNAV1