

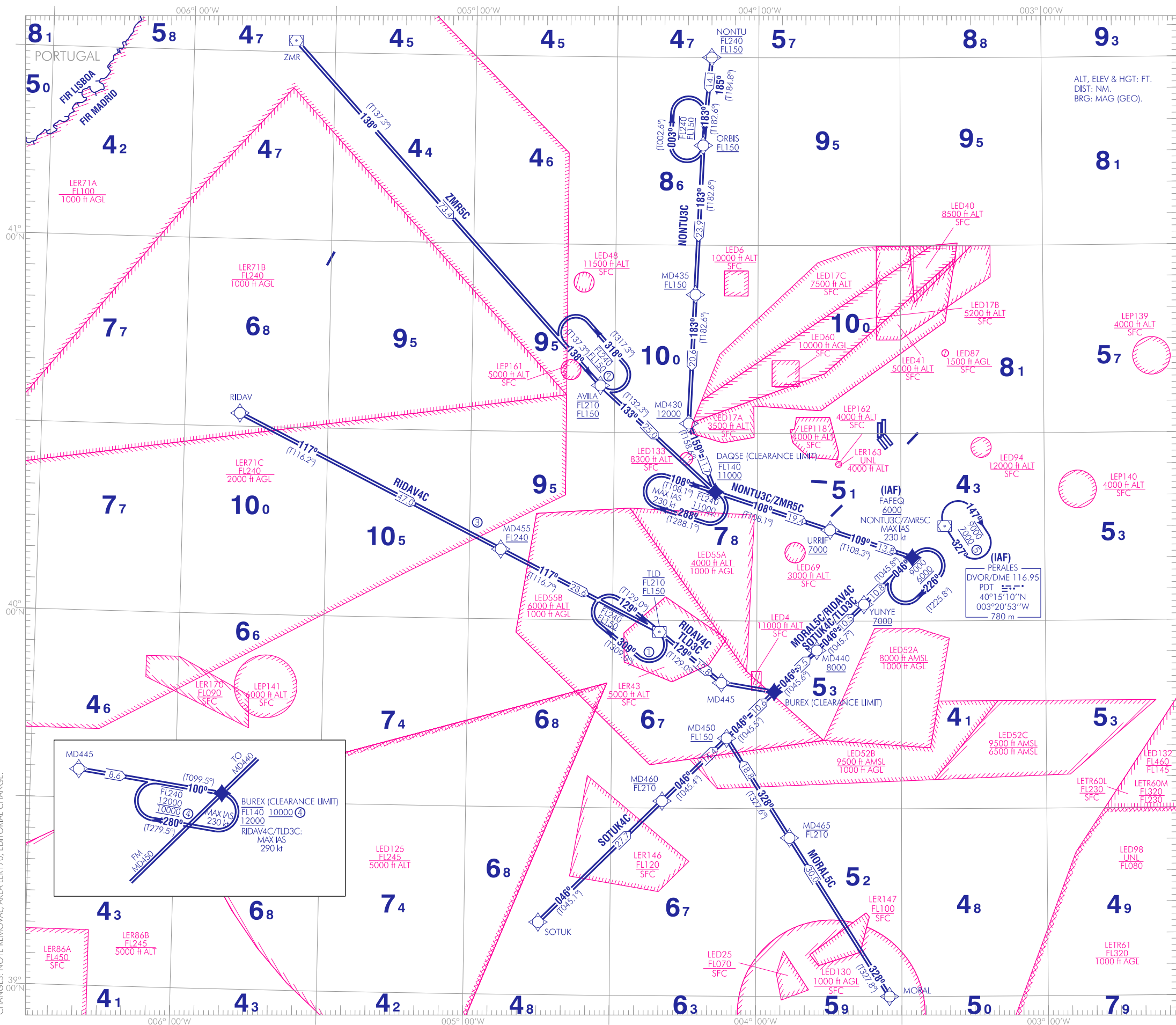
APP 118.400
136.105
128.700
127.100

ATIS 118.255

CARTA DE LLEGADA NORMALIZADA
VUELO POR INSTRUMENTOS (STAR)-OACI RNAV1

TA 13000

VAR 0° (2020)



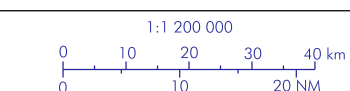
PROCEDIMIENTOS DE LLEGADA RNAV1
ARRIVAL PROCEDURES RNAV1
RWY 32L/32R

AD ELEV: 1998

- ① EL ÁREA BÁSICA ASOCIADA A LA ESPERA EN TLD INTERFIERE CON LA LED125. ESPERA EN TLD SUJETA A LA ACTIVIDAD DE LA LER86B.
 - ② ESPERA SOBRE AVILA SUJETA A LA ACTIVIDAD DE LAS LER71B Y LER71C.
 - ③ EN EL TRAMO RIDAV-MD455 NO EXISTE SEPARACIÓN DE 1000 FT CON LAS LER71B Y LER71C.
 - ④ MIN ALT ÚNICAMENTE CON AUTORIZACIÓN ATC.
 - ⑤ ESPERA SOBRE PDT CONVENCIONAL.
- RNAV1 REQUERIDA.
 - AVISO: NO ABANDONAR EL LÍMITE DE AUTORIZACIÓN SIN AUTORIZACIÓN ATC.
 - DAQSE & BUREX LÍMITE DE AUTORIZACIÓN.
 - SALVO AUTORIZACIÓN DIFERENTE DE ATC, LOS PILOTOS DEBEN PLANIFICAR SU PERFIL DE DESCENSO PARA CUMPLIR CON LAS SIGUIENTES RESTRICCIONES DE VELOCIDAD Y/O NIVEL/ALTITUD EN LOS PUNTOS ESPECIFICADOS O POSICIONES EQUIVALENTES.
 - SI NO ES POSIBLE CUMPLIR, AVISE AL ATC.
 - LOS PERFILES DE DESCENSO SE ADECUARÁN A ESTAS RESTRICCIONES DE TAL MODO QUE SE REDUZCA EN LO POSIBLE, TANTO EL CONSUMO DE COMBUSTIBLE, COMO EL IMPACTO ACÚSTICO Y MEDIOAMBIENTAL AL ENTORNO AEROPORTUARIO.
 - (A) SALVO AUTORIZACIÓN DIFERENTE DE ATC. LAS RESTRICCIONES DE VELOCIDAD MÁXIMAS POR DISEÑO DE LAS MANIOBRAS, DONDE APLICAN, SE REPRESENTAN EN LA CARTA Y SE INCLUYEN EN LA CODIFICACIÓN TABULAR DEL TRAMO DE LLEGADA CORRESPONDIENTE.

STAR	POSICIÓN POSITION	VELOCIDAD SPEED (A)
MORAL5C	BUREX	IAS 220 kt
	FAFEQ	IAS 220 kt
NONTU3C	DAQSE	IAS 220 kt
	FAFEQ	IAS 220 kt
RIDAV4C	BUREX	IAS 220 kt
	FAFEQ	IAS 220 kt
SOTUK4C	BUREX	IAS 220 kt
	FAFEQ	IAS 220 kt
TLD3C	BUREX	IAS 220 kt
	FAFEQ	IAS 220 kt
ZMR5C	DAQSE	IAS 220 kt
	FAFEQ	IAS 220 kt

- ① THE BASIC AREA ASSOCIATED WITH HOLDING OVER TLD INTERFERES WITH LED125. HOLDING OVER TLD LIABLE TO LER86B ACTIVITY.
 - ② HOLDING OVER AVILA LIABLE TO LER71B AND LER71C ACTIVITY.
 - ③ IN SEGMENT RIDAV-MD455, THERE IS NO 1000 FT SEPARATION WITH LER71B AND LER71C.
 - ④ MIN ALT ONLY WITH ATC CLEARANCE.
 - ⑤ CONVENTIONAL HOLDING OVER PDT.
- RNAV1 REQUIRED.
 - WARNING: DO NOT LEAVE THE CLEARANCE LIMIT WITHOUT ATC CLEARANCE.
 - DAQSE & BUREX CLEARANCE LIMIT.
 - UNLESS OTHERWISE CLEARED BY ATC, PILOTS MUST PLAN THEIR DESCENT PROFILE TO COMPLY WITH THE ABOVE MENTIONED SPEED RESTRICTIONS AND/OR LEVEL/ALTITUDE RESTRICTIONS AT THE ESPECIFIED POINTS OR EQUIVALENT POSITIONS.
 - IF COMPLIANCE IS NOT POSSIBLE, NOTIFY ATC.
 - DESCENT PROFILES WILL MATCH TO THESE RESTRICTIONS TO REDUCE AS MUCH AS POSSIBLE, BOTH FUEL CONSUMPTION AND ACOUSTIC AND ENVIRONMENTAL IMPACT IN THE AIRPORT VICINITY.
 - (A) UNLESS OTHERWISE CLEARED BY ATC. MAXIMUM SPEED RESTRICTIONS DUE TO MANOEUVRES DESIGN, WHERE APPLICABLE, ARE REPRESENTED ON THE CHART AND INCLUDED IN THE TABULAR DESCRIPTION OF THE CORRESPONDING ARRIVAL SEGMENT.



CAMBIOS: ELIMINACIÓN NOTA, ZONA LER170, CAMBIO EDITORIAL. CHANGES: NOTE REMOVAL, AREA LER170, EDITORIAL CHANGE.

INTENCIONADAMENTE EN BLANCO
INTENTIONALLY BLANK

MADRID/Adolfo Suárez Madrid-Barajas AD

COORDENADAS WAYPOINTS // WAYPOINTS COORDINATES	
WPT	COORD
AVILA	40°37'28.6"N 004°32'59.6"W
BUREX	39°48'39.8"N 003°56'21.5"W
DAQSE	40°20'35.1"N 004°08'48.1"W
FAFEQ (IAF)	40°10'09.8"N 003°27'38.5"W
MD430	40°31'30.6"N 004°14'24.3"W
MD435	40°52'06.1"N 004°13'10.1"W
MD440	39°55'18.5"N 003°47'32.0"W
MD445	39°50'05.4"N 004°07'19.4"W
MD450	39°41'13.7"N 004°06'10.9"W
MD455	40°11'08.7"N 004°53'27.7"W
MD460	39°31'07.9"N 004°19'26.3"W
MD465	39°25'20.8"N 003°53'07.4"W
MORAL	39°00'00.0"N 003°32'31.8"W
NONTU	41°30'01.1"N 004°10'08.4"W
ORBIS	41°15'56.6"N 004°11'43.2"W
RIDAV	40°32'06.9"N 005°48'29.8"W
SOTUK	39°11'37.2"N 004°44'47.0"W
TLD	39°58'10.0"N 004°20'14.0"W
URRIF	40°14'32.3"N 003°44'46.7"W
YUNYE	40°02'38.7"N 003°37'44.2"W
ZMR	41°31'48.2"N 005°38'23.1"W

LLEGADAS NORMALIZADAS POR INSTRUMENTOS (STAR) RNAV1

STANDARD INSTRUMENT ARRIVALS (STAR) RNAV1

PISTA 32L/32R (CONFIGURACIÓN NORTE)

RUNWAY 32L/32R (NORTH CONFIGURATION)

NOTA APLICABLE A TODAS LAS STAR:

NOTE APPLICABLE TO ALL STAR:

- RNAV1 requerido.
- DAQSE y BUREX Limite de autorización.
- AVISO: No abandonar el límite de autorización sin autorización ATC.

- RNAV1 required.
- DAQSE and BUREX clearance limit.
- WARNING: Do not leave the clearance limit without ATC clearance.

DESCRIPCIÓN TABULAR DEL PROCEDIMIENTO PROCEDURE TABULAR DESCRIPTION											
Número de serie Serial number	Descriptor de trayectoria Path Terminator	Identificador de punto de recorrido Waypoint identifier	Sobrevuelo Fly-over	Curso/Derrota Course/Track °M (°T)	Variación magnética Magnetic variation	Distancia Distance (NM)	Dirección de viraje Turn direction	Altitud Altitude (ft)	Velocidad Speed (kt)	VPA/TCH (°/ft)	Especificación de navegación Navigation specification
MORAL5C RNAV1											
001	IF	MORAL	-	-	+0.4	-	-	-	-	-	RNAV1
002	TF	MD465	-	328 (327.8)	+0.4	30.0	-	-FL210	-	-	RNAV1
003	TF	MD450	-	328 (327.6)	+0.4	18.8	-	+FL150	-	-	RNAV1
004	TF	BUREX	-	046 (045.5)	+0.4	10.6	-	-FL140 +12000 (1)	-	-	RNAV1
005	TF	MD440	-	046 (045.6)	+0.4	9.5	-	+8000	-	-	RNAV1
006	TF	YUNYE	-	046 (045.7)	+0.4	10.5	-	+7000	-	-	RNAV1
007	TF	FAFEQ	-	046 (045.8)	+0.4	10.8	-	+6000	-	-	RNAV1

DESCRIPCIÓN TABULAR DEL PROCEDIMIENTO
 PROCEDURE TABULAR DESCRIPTION

Número de serie Serial number	Descriptor de trayectoria Path Terminator	Identificador de punto de recorrido Waypoint identifier	Sobrevuelo Fly-over	Curso/Derrota Course/Track °M (°T)	Variación magnética Magnetic variation	Distancia Distance (NM)	Dirección de viraje Turn direction	Altitud Altitude (ft)	Velocidad Speed (kt)	VPA/TCH (°/ft)	Especificación de navegación Navigation specification
NONTU3C RNAV1											
001	IF	NONTU	-	-	+0.4	-	-	-FL240 +FL150	-	-	RNAV1
002	TF	ORBIS	-	185 (184.8)	+0.4	14.1	-	+FL150	-	-	RNAV1
003	TF	MD435	-	183 (182.6)	+0.4	23.9	-	+FL150	-	-	RNAV1
004	TF	MD430	-	183 (182.6)	+0.4	20.6	-	+12000	-	-	RNAV1
005	TF	DAQSE	-	159 (158.6)	+0.4	11.7	-	-FL140 +11000	-	-	RNAV1
006	TF	URRIF	-	108 (108.1)	+0.4	19.4	-	+7000	-	-	RNAV1
007	TF	FAFEQ	-	109 (108.3)	+0.4	13.8	-	+6000	-230	-	RNAV1
RIDAV4C RNAV1											
001	IF	RIDAV	-	-	+0.4	-	-	-	-	-	RNAV1
002	TF	MD455	-	117 (116.2)	+0.4	47.0	-	+FL240	-	-	RNAV1
003	TF	TLD	-	117 (116.7)	+0.4	28.6	-	-FL210 +FL150	-	-	RNAV1
004	TF	MD445	-	129 (129.0)	+0.4	12.8	-	-	-	-	RNAV1
005	TF	BUREX	-	100 (99.5)	+0.4	8.6	-	-FL140 +12000 (1)	-290	-	RNAV1
006	TF	MD440	-	046 (045.6)	+0.4	9.5	-	+8000	-	-	RNAV1
007	TF	YUNYE	-	046 (045.7)	+0.4	10.5	-	+7000	-	-	RNAV1
008	TF	FAFEQ	-	046 (045.8)	+0.4	10.8	-	+6000	-	-	RNAV1
SOTUK4C RNAV1											
001	IF	SOTUK	-	-	+0.4	-	-	-	-	-	RNAV1
002	TF	MD460	-	046 (045.1)	+0.4	27.7	-	-FL210	-	-	RNAV1
003	TF	MD450	-	046 (045.4)	+0.4	14.4	-	+FL150	-	-	RNAV1
004	TF	BUREX	-	046 (045.5)	+0.4	10.6	-	-FL140 +12000 (1)	-	-	RNAV1
005	TF	MD440	-	046 (045.6)	+0.4	9.5	-	+8000	-	-	RNAV1
006	TF	YUNYE	-	046 (045.7)	+0.4	10.5	-	+7000	-	-	RNAV1
007	TF	FAFEQ	-	046 (045.8)	+0.4	10.8	-	+6000	-	-	RNAV1
TLD3C RNAV1											
001	IF	TLD	-	-	+0.4	-	-	-FL210 +FL150	-	-	RNAV1
002	TF	MD445	-	129 (129.0)	+0.4	12.8	-	-	-	-	RNAV1
003	TF	BUREX	-	100 (99.5)	+0.4	8.6	-	-FL140 +12000 (1)	-290	-	RNAV1
004	TF	MD440	-	046 (045.6)	+0.4	9.5	-	+8000	-	-	RNAV1
005	TF	YUNYE	-	046 (045.7)	+0.4	10.5	-	+7000	-	-	RNAV1
006	TF	FAFEQ	-	046 (045.8)	+0.4	10.8	-	+6000	-	-	RNAV1
ZMR5C RNAV1											
001	IF	ZMR	-	-	+0.4	-	-	-	-	-	RNAV1
002	TF	AVILA	-	138 (137.3)	+0.4	73.4	-	-FL210 +FL150	-	-	RNAV1
003	TF	DAQSE	-	133 (132.3)	+0.4	25.0	-	-FL140 +11000	-	-	RNAV1
004	TF	URRIF	-	108 (108.1)	+0.4	19.4	-	+7000	-	-	RNAV1
005	TF	FAFEQ	-	109 (108.3)	+0.4	13.8	-	+6000	-230	-	RNAV1



CIRCUITOS DE ESPERA // HOLDING PATTERN										
Descriptor de trayectoria Path terminator	Identificador de punto de recorrido Waypoint identifier	Sobrevuelo Fly-over	Curso/Derrota Course/Track °M (°T)	Variación magnética Magnetic variation	Distancia/ Tiempo de alejamiento Distance/ Outbound time	Dirección de viraje Turn direction	Altitud MNM MNM altitude (ft)	Altitud MAX MAX altitude (ft)	Velocidad Speed (kt)	Especificación de navegación Navigation specification
HM	AVILA	–	138 (137.3)	+0.4	1.5 MIN	L	FL150	FL240	–	RNAV1
HM	BUREX	–	100 (099.5)	+0.4	1 MIN	R	12000 (1)	FL240	-230	RNAV1
HM	DAQSE	–	108 (108.1)	+0.4	1 MIN	R	11000	FL240	-230	RNAV1
HM	FAFEQ	–	046 (045.8)	+0.4	1 MIN	R	6000	9000	–	RNAV1
HM	ORBIS	–	183 (182.6)	+0.4	1.5 MIN	R	FL150	FL240	–	RNAV1
HM	TLD	–	129 (129.0)	+0.4	1.5 MIN	R	FL150	FL240	–	RNAV1

NOTAS // NOTES:
(1) 10000 ft ALT MIN únicamente con autorización ATC. // 10000 ft MIN ALT only with ATC clearance.

INTENCIONADAMENTE EN BLANCO
INTENTIONALLY BLANK