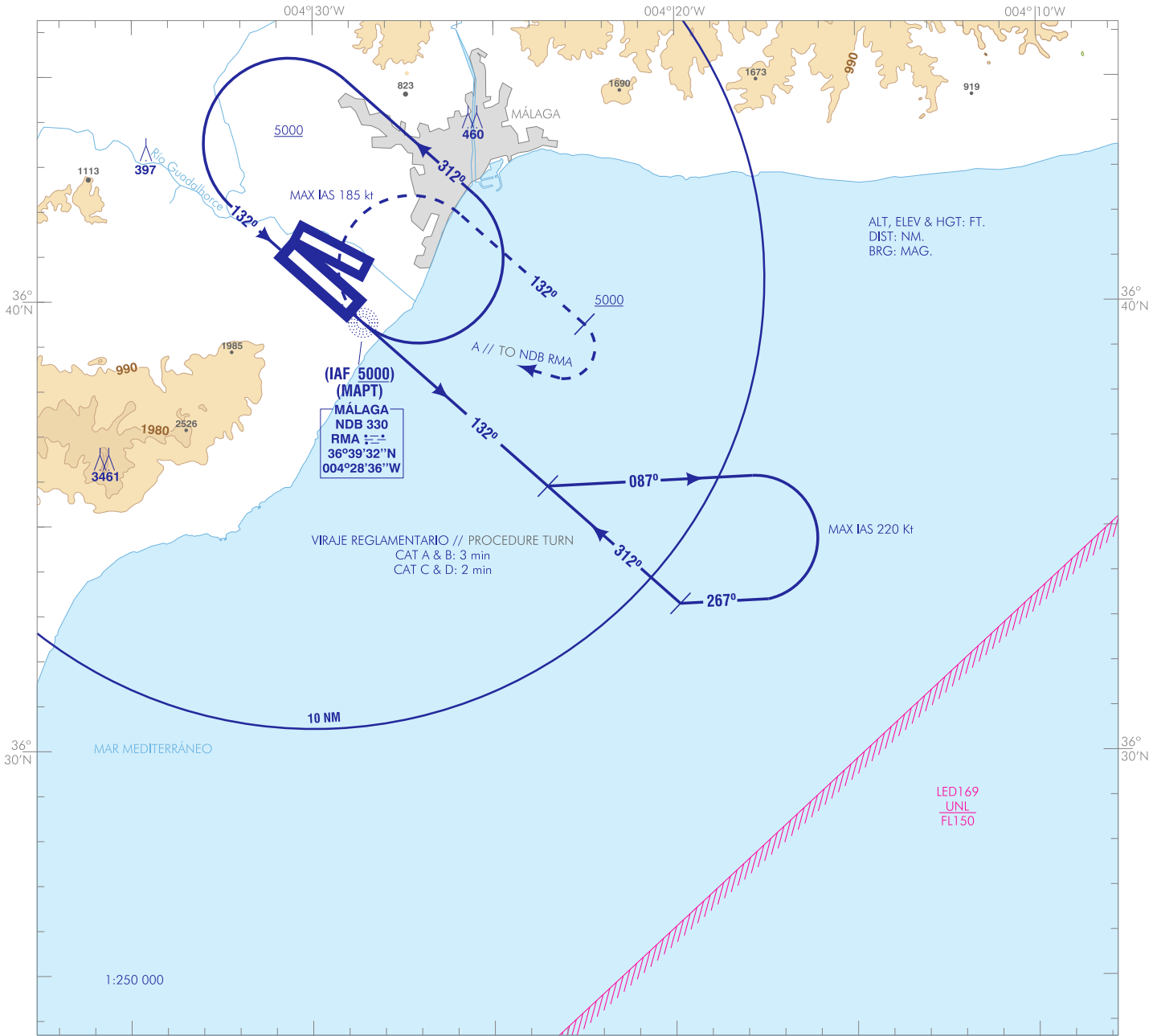


CARTA DE APROXIMACIÓN  
POR INSTRUMENTOS-OACI

ELEV AD  
52  
VAR 1°W (2020)

ARR 123.855  
TWR W 118.150  
GMC E 121.955  
GMC W 121.705  
ATIS ARR 120.380

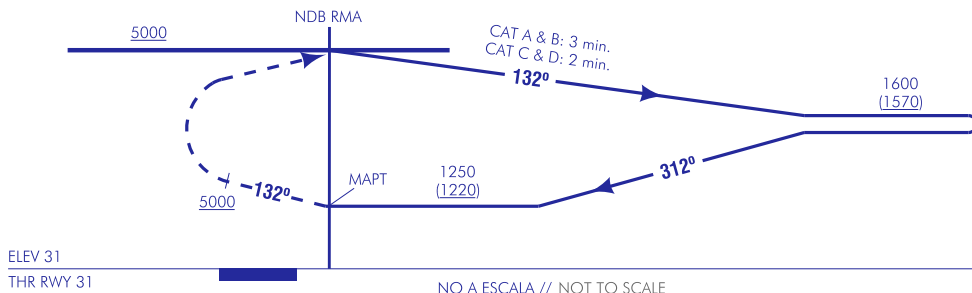
MÁLAGA/Costa del Sol  
NDB  
RWY 31



**FRUSTRADA:** VIRAR A LA DERECHA (IAS MAX 185 kt) AL LLEGAR AL MAPT ① A RUMBO MAGNÉTICO 132° HASTA ALCANZAR 5000. VIRAR A LA DERECHA DIRECTO A NDB RMA PARA INTEGRARSE A LA ESPERA.

**MISSED APCH:** TURN RIGHT (MAX IAS 185 kt) ON REACHING THE MAPT ① ON MAGNETIC HEADING 132° UP TO 5000. TURN RIGHT DIRECT TO NDB RMA TO JOIN THE HOLDING.

① VIRAJE AL LLEGAR AL MAPT SIGNIFICA QUE DEBERÍA INICIARSE EL VIRAJE INCLUSO ANTES DE ESTABLECER EL ASCENSO.  
① TURNING ON REACHING THE MAPT MEANS THAT THE TURN MUST BE STARTED EVEN BEFORE ESTABLISHING THE CLIMB.

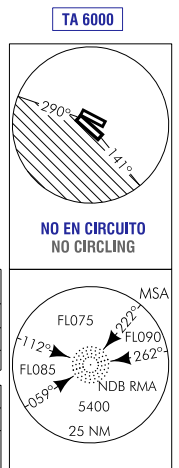


HGT REF ELEV RWY 31

OCA/H	A	B	C	D
2.5%	1250 (1220)			
STA				
En círculo (H) sobre Circling (H) over	52	1250 (1220)	1460 (1410)	2180 (2130)

GS	kt	80	100	120	140	160	180
FAP-THR:	min:s						
FAF-MAPT:	min:s						
ROD:	ft/min						

ALT/HGT DME ( ) FNA												
13	12	11	10	9	8	7	6	5	4	3	2	1



CAMBIOS: OBST, CAMBIO EDITORIAL.  
CHANGES: OBST, EDITORIAL CHANGE.

MÁLAGA/Costa del Sol AD

REQUISITOS DE LA BASE DE DATOS AERONÁUTICA  
AERONAUTICAL DATABASE REQUIREMENTS

PROCEDIMIENTOS DE APROXIMACIÓN POR INSTRUMENTOS // INSTRUMENT APPROACH PROCEDURES

NDB RWY 31

PUNTO POINT	LAT	LONG	AZIMUT VERDADERO TRUE BEARING	DISTANCIA DME DME DISTANCE (NM)
NDB RMA (IAF/MAPT)	36°39'32.1"N	004°28'36.3"W	-	-
Aproximación final de no precisión - Pendiente (Ángulo de descenso) // Non-precision final approach - Slope (Descent angle)				-