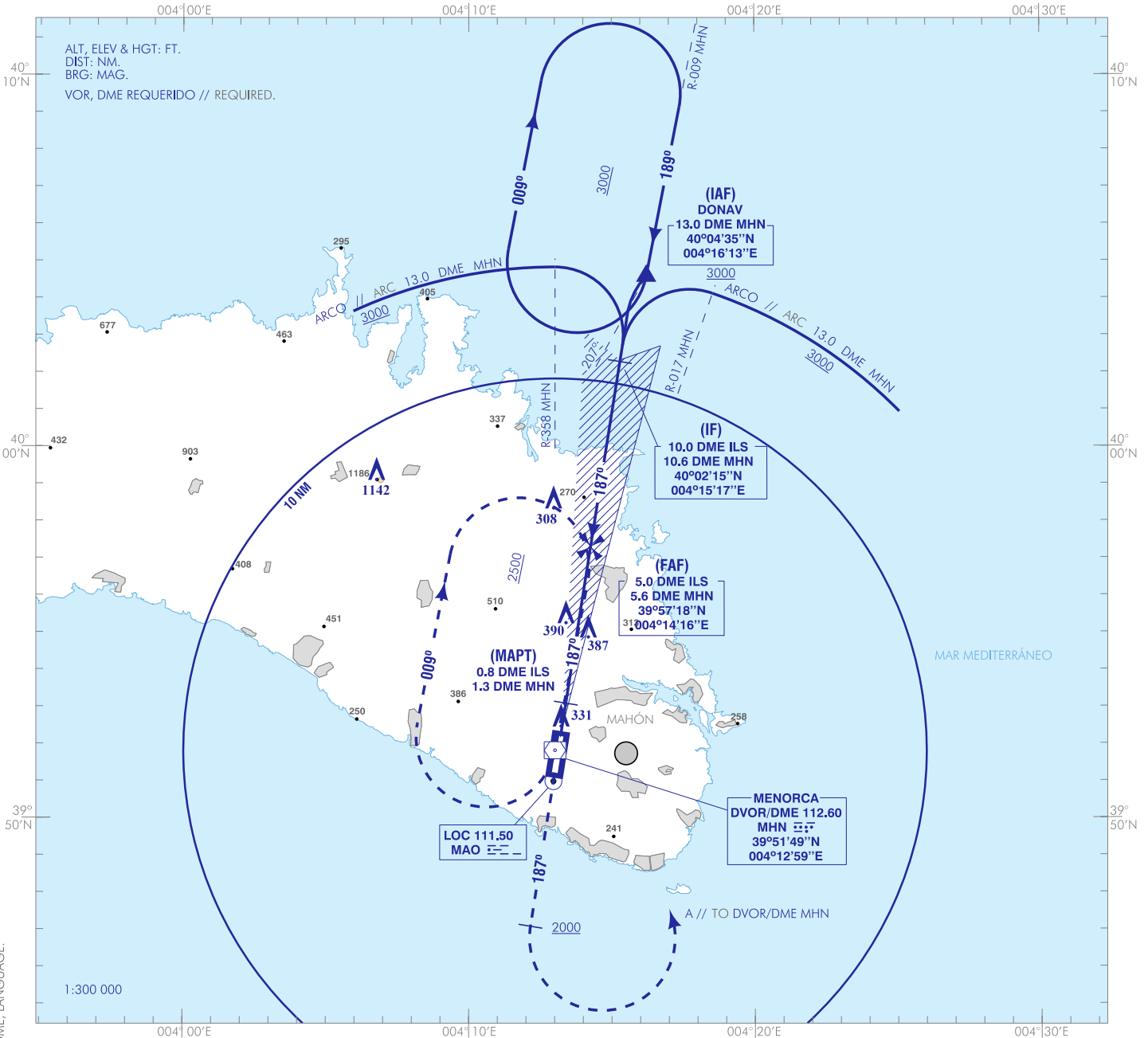


CARTA DE APROXIMACIÓN
POR INSTRUMENTOS-OACI

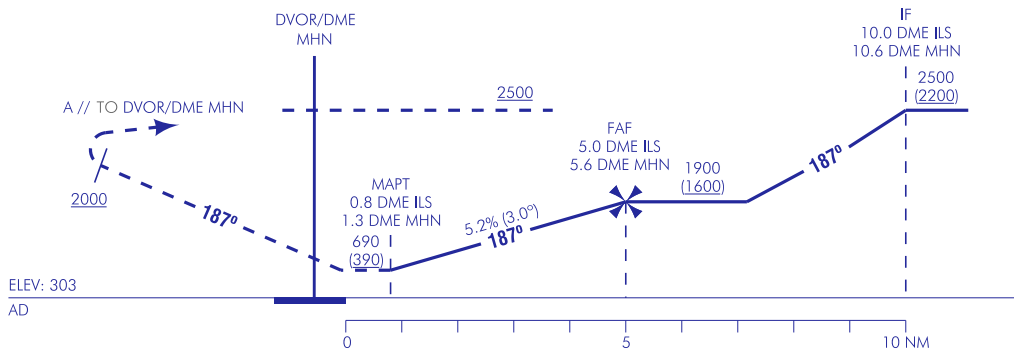
ELEV AD
303
VAR 2°E (2020)

APP 119.650
TWR 118.200
GMC 121.750
ATIS 129.150

MENORCA
LOC Y
RWY 19



FRUSTRADA: SUBIR EN RUMBO DE PISTA HASTA ALCANZAR 2000. VIRAR A LA IZQUIERDA DIRECTO AL DVOR/DME MHN SUBIENDO A 2500 PARA INTEGRARSE A LA ESPERA.
MISSED APCH: CLIMB ON RUNWAY HEADING TO REACH 2000. TURN LEFT DIRECT TO DVOR/DME MHN CLIMBING TO 2500 TO JOIN THE HOLDING.



CAMBIOS: DECLINACIÓN MAGNÉTICA, RUMBOS Y RADIALES. COORDENADAS DEL DVOR EN LUGAR DEL DME, IDIOMA. CHANGES: MAGNETIC VARIATION, HEADINGS AND RADIALS. DVOR COORDINATES INSTEAD OF DME, LANGUAGE.

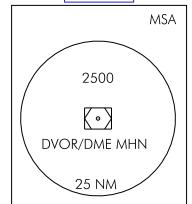
HGT REF ELEV AD

OCA/H	A	B	C	D
CAT I			690 (390)	
En círculo (H) sobre Circling (H) over	740 (440)	900 (600)	1010 (710)	

GS	kt	80	100	120	140	160	180
FAF-THR:	min:s						
FAF-MAPT: 4.2 NM	min:s	3:10	2:32	2:07	1:49	1:35	1:25
ROD: 5.2 %	ft/min	424	530	637	743	849	955

ALT/HGT DME (ILS) FNA												
13	12	11	10	9	8	7	6	5	4	3	2	1
									1630 (1330)	1310 (1010)	990 (690)	

TA 6000



MENORCA AD

REQUISITOS DE LA BASE DE DATOS AERONÁUTICA
AERONAUTICAL DATABASE REQUIREMENTS

PROCEDIMIENTOS DE APROXIMACIÓN POR INSTRUMENTOS // INSTRUMENT APPROACH PROCEDURES

LOC Y RWY 19

PUNTO POINT	LATITUD LATITUDE	LONGITUD LONGITUDE	AZIMUT VERDADERO TRUE BEARING	DISTANCIA DME DME DISTANCE (NM)
DONAV (IAF)	40°04'35.2"N	004°16'12.6"E	011.00° (MHN)	13.00 DME MHN
IF	40°02'14.6"N	004°15'16.8"E	009.00° (LOC MAO)	10.03 DME ILS
FAF	39°57'18.1"N	004°14'15.8"E	009.00° (LOC MAO)	5.03 DME ILS
MAPT	39°53'07.2"N	004°13'24.0"E	009.00° (LOC MAO)	0.80 DME ILS
Aproximación final de no precisión - Pendiente (Ángulo de descenso) // Non-precision final approach - Slope (Descent angle)				5.24% (3.00°)

