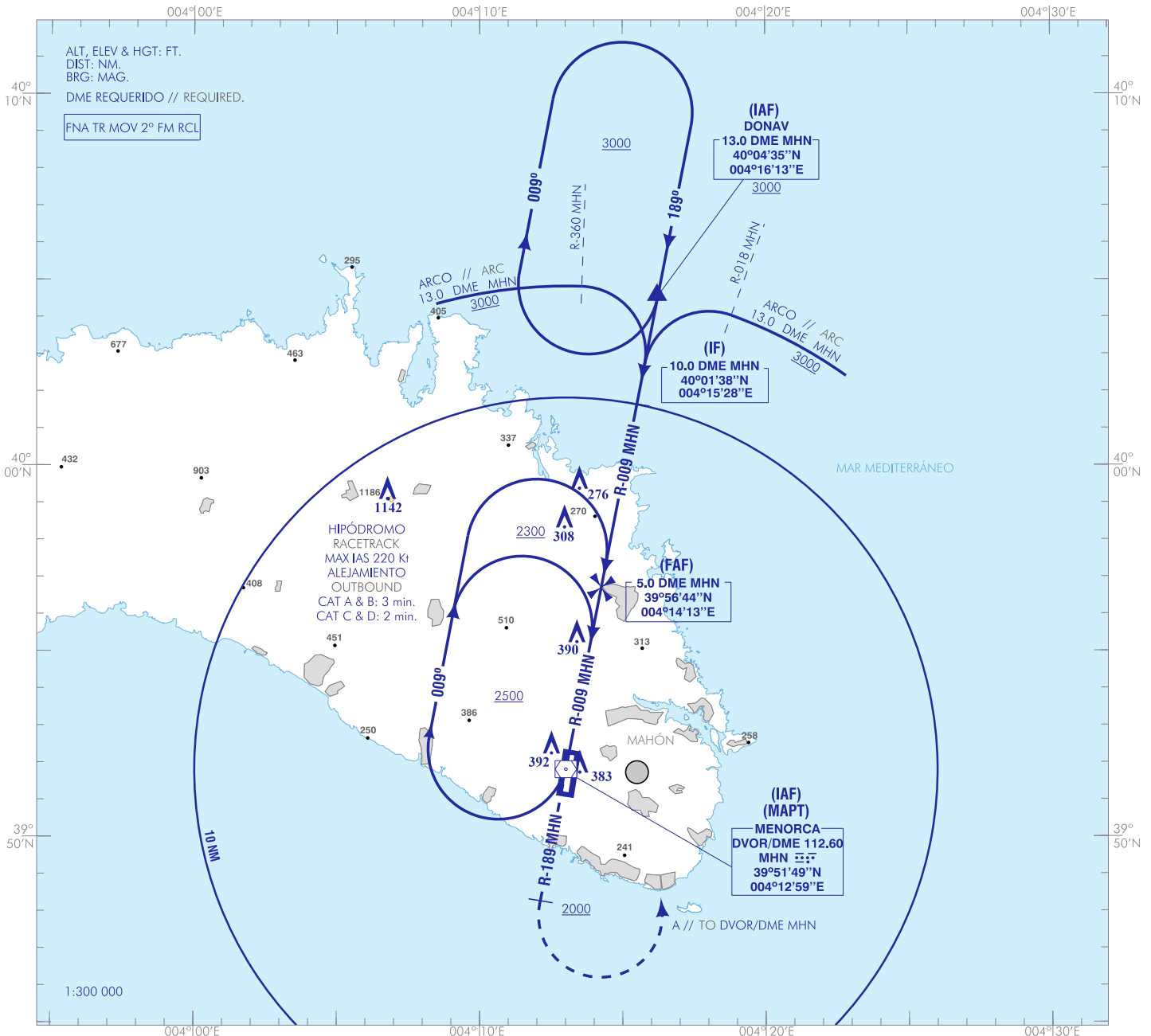


CARTA DE APROXIMACIÓN
POR INSTRUMENTOS-OACI

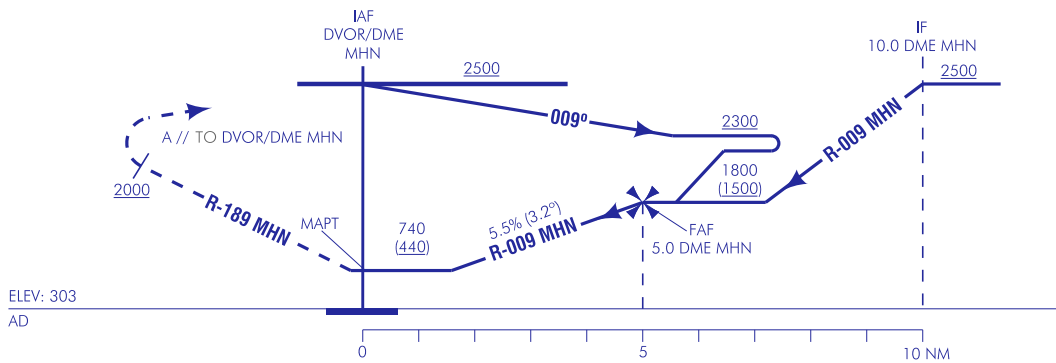
ELEV AD
303
VAR 2°E (2020)

APP 119.650
TWR 118.200
GMC 121.750
ATIS 129.150

MENORCA
VOR
RWY 19



FRUSTRADA: SUBIR EN R-189 MHN A 2000. VIRAR A LA IZQUIERDA DIRECTO AL DVOR/DME MHN SUBIENDO A 2500 PARA INTEGRARSE A LA ESPERA.
MISSED APCH: CLIMB ON R-189 MHN TO 2000. TURN LEFT DIRECT TO DVOR/DME MHN CLIMBING TO 2500 TO JOIN THE HOLDING.



CAMBIOS: CORRECCIÓN RADIAL EN EL PERFIL.
CHANGES: RADIAL CORRECTION IN THE PROFILE.

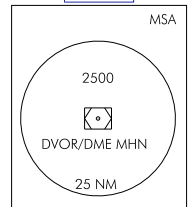
HGT REF ELEV AD

OCA/H	A	B	C	D
2.5%		740 (440)		
STA				
En círculo (H) sobre Circling (H) over	740 (440)	900 (600)	1010 (710)	

GS	kt	80	100	120	140	160	180
FAF-THR:	min:s						
FAF-MAPT: 5.0 NM	min:s	3:45	3:00	2:30	2:09	1:53	1:40
ROD: 5.5 %	ft/min	449	561	673	786	898	1010

ALT/HGT DME (MHN) FNA										
13	12	11	10	9	8	7	6	5	4	3
									1520 (1220)	1180 (880)
									840 (540)	

TA 6000



MENORCA AD

REQUISITOS DE LA BASE DE DATOS AERONÁUTICA
AERONAUTICAL DATABASE REQUIREMENTS

PROCEDIMIENTOS DE APROXIMACIÓN POR INSTRUMENTOS // INSTRUMENT APPROACH PROCEDURES

VOR RWY 19

PUNTO POINT	LATITUD LATITUDE	LONGITUD LONGITUDE	AZIMUT VERDADERO TRUE BEARING	DISTANCIA DME DME DISTANCE (NM)
DVOR/DME MHN (IAF/MAPT)	39°51'49.1"N	004°12'58.1"E	-	-
DONAV (IAF)	40°04'35.2"N	004°16'12.6"E	011.00° (MHN)	13.00 DME MHN
IF	40°01'38.4"N	004°15'27.8"E	011.00° (MHN)	10.00 DME MHN
FAF	39°56'43.7"N	004°14'13.2"E	011.00° (MHN)	5.00 DME MHN
Aproximación final de no precisión - Pendiente (Ángulo de descenso) // Non-precision final approach - Slope (Descent angle)				5.54% (3.17°)

