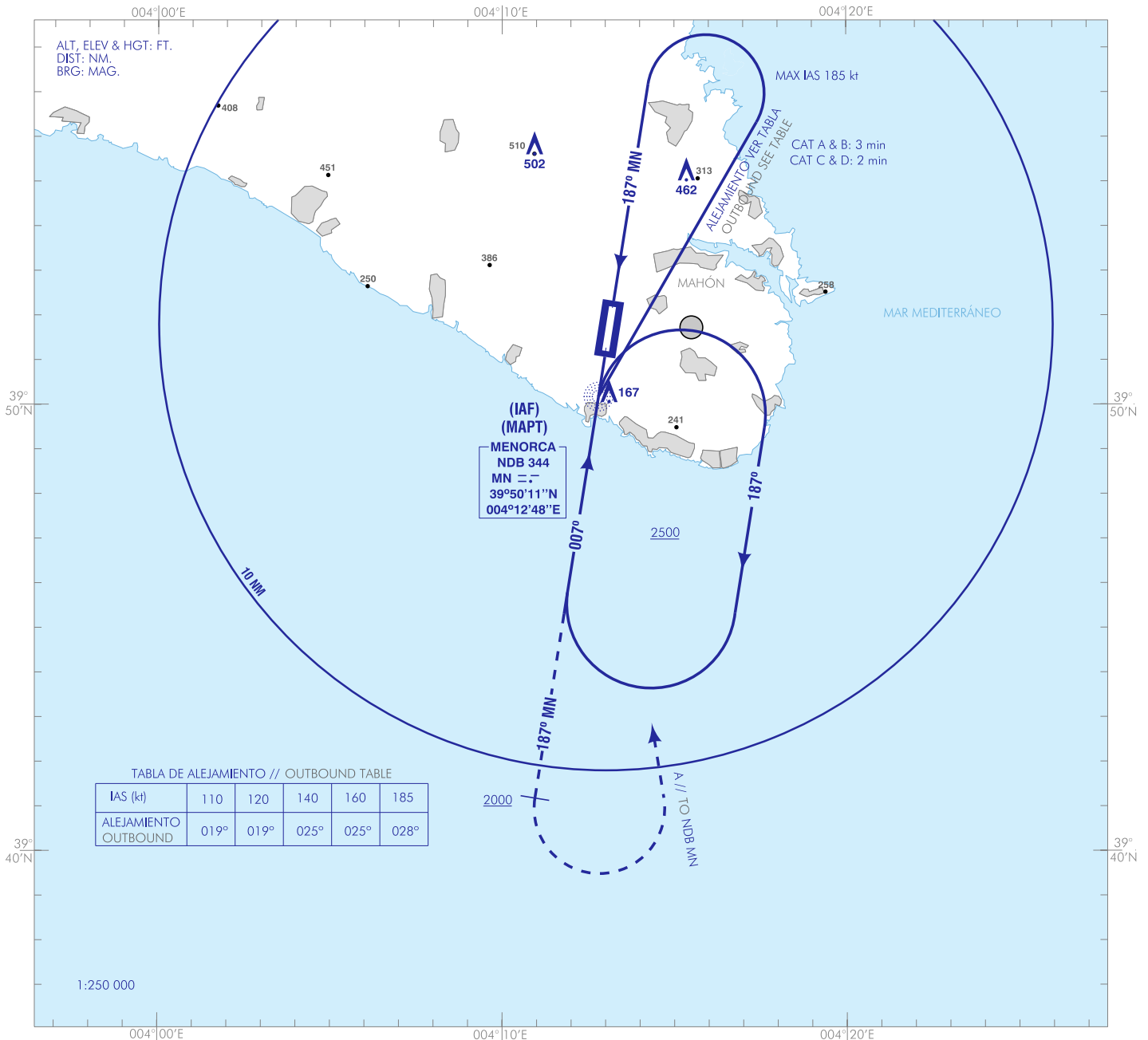


CARTA DE APROXIMACIÓN
POR INSTRUMENTOS-OACI

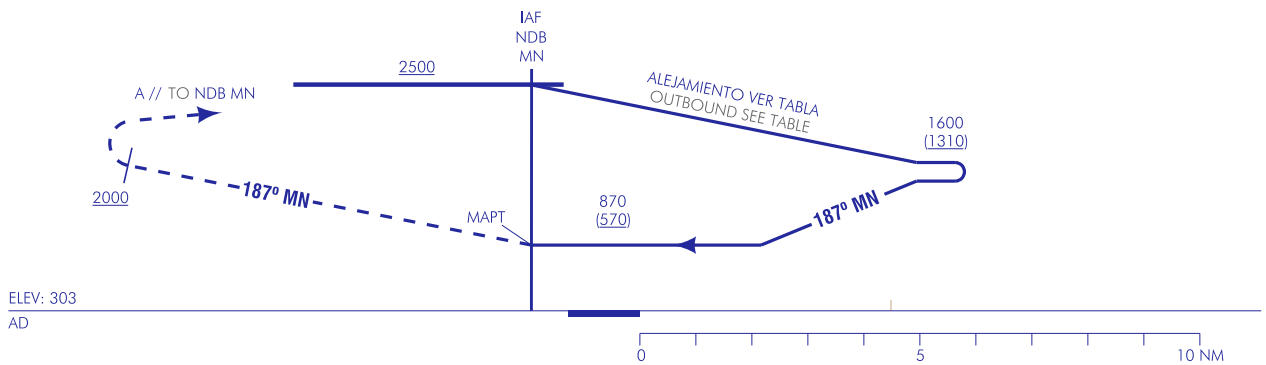
ELEV AD
303
VAR 2°E (2020)

APP 119.650
TWR 118.200
GMC 121.750
ATIS 129.150

MENORCA
NDB
RWY 19



FRUSTRADA: SUBIR EN RUTA MAGNÉTICA 187° MN HASTA ALCANZAR 2000. VIRAR A LA IZQUIERDA DIRECTO AL NDB MN SUBIENDO A 2500 PARA INTEGRARSE A LA ESPERA.
MISSED APCH: CLIMB ON MAGNETIC TRACK 187° MN TO REACH 2000. TURN LEFT DIRECT TO NDB MN CLIMBING TO 2500 TO JOIN THE HOLDING. .



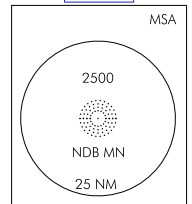
HGT REF ELEV AD

OCA/H	A	B	C	D
2.5%			870 (570)	
En círculo (H) sobre Circling (H) over	870 (570)	900 (600)	1010 (710)	

GS	kt	80	100	120	140	160	180
FAF-THR:	min:s						
FAF-MAPT:	min:s						
ROD:	ft/min						

ALT/HGT DME () FNA												
13	12	11	10	9	8	7	6	5	4	3	2	1

TA 6000



CAMBIOS: DECLINACIÓN MAGNÉTICA, RUMBOS, TABLA DE ALEJAMIENTO, IDIOMA.
CHANGES: MAGNETIC VARIATION, HEADINGS, OUTBOUND TABLE, LANGUAGE.

MENORCA AD

REQUISITOS DE LA BASE DE DATOS AERONÁUTICA
AERONAUTICAL DATABASE REQUIREMENTS

PROCEDIMIENTOS DE APROXIMACIÓN POR INSTRUMENTOS // INSTRUMENT APPROACH PROCEDURES

NDB RWY 19

PUNTO POINT	LATITUD LATITUDE	LONGITUD LONGITUDE	AZIMUT VERDADERO TRUE BEARING	DISTANCIA DME DME DISTANCE (NM)
NDB MN (IAF/MAPT)	39°50'11.3"N	004°12'47.8"E	-	-
Aproximación final de no precisión - Pendiente (Ángulo de descenso) // Non-precision final approach - Slope (Descent angle)				-

