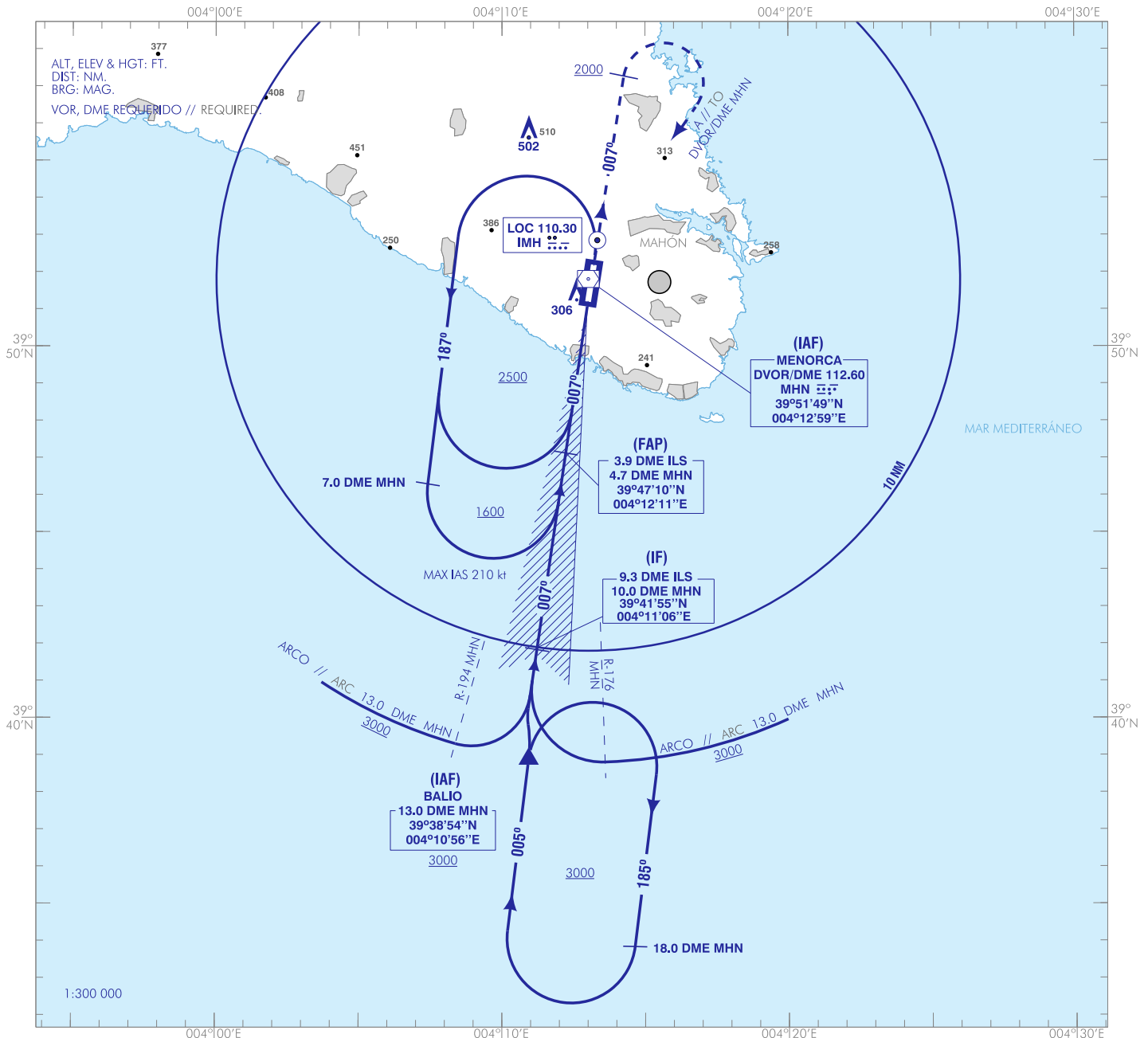


CARTA DE APROXIMACIÓN
POR INSTRUMENTOS-OACI

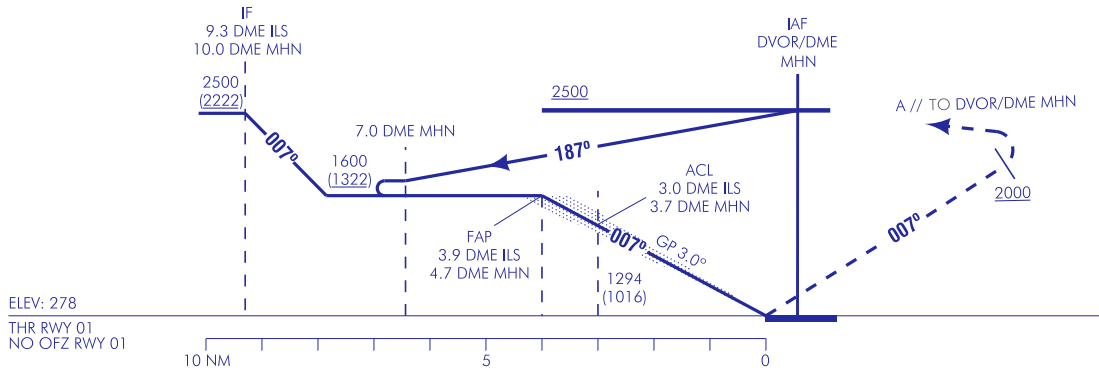
ELEV AD
303
VAR 2°E (2020)

APP 119.650
TWR 118.200
GMC 121.750
ATIS 129.150

MENORCA
ILS Y
RWY 01



FRUSTRADA: SUBIR EN RUMBO DE PISTA HASTA ALCANZAR 2000. VIRAR A LA DERECHA DIRECTO AL DVOR/DME MHN SUBIENDO A 2500 PARA INTEGRARSE A LA ESPERA.
MISSED APCH: CLIMB ON RUNWAY HEADING TO REACH 2000. TURN RIGHT DIRECT TO DVOR/DME MHN CLIMBING TO 2500 TO JOIN THE HOLDING.



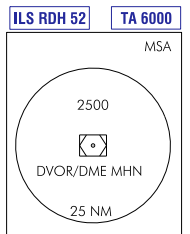
CAMBIOS: CORRECCIÓN DIST FAP DME ILS EN PLANTA.
CHANGES: DIST FAP DME ILS CORRECTION IN PLAN VIEW.

HGT REF ELEV THR RWY 01

OCA/H	A	B	C	D
CAT I	465 (187)	475 (197)	485 (207)	495 (217)
En círculo (H) sobre 303 Circling (H) over 303	740 (440)	900 (600)	1010 (710)	

GS	kt	80	100	120	140	160	180
FAP-THR: 3.9 NM	min:s	2:58	2:22	1:58	1:41	1:29	1:19
FAP-MAPT:	min:s						
ROD: 5.2 %	ft/min	425	531	637	743	849	955

ALT/HGT DME (ILS) FNA												
13	12	11	10	9	8	7	6	5	4	3	2	1
										1300 (1020)	980 (700)	650 (380)



MENORCA AD

REQUISITOS DE LA BASE DE DATOS AERONÁUTICA
 AERONAUTICAL DATABASE REQUIREMENTS

PROCEDIMIENTOS DE APROXIMACIÓN POR INSTRUMENTOS // INSTRUMENT APPROACH PROCEDURES

ILS Y RWY 01

PUNTO POINT	LATITUD LATITUDE	LONGITUD LONGITUDE	AZIMUT VERDADERO TRUE BEARING	DISTANCIA DME DME DISTANCE (NM)
DVOR/DME MHN (IAF)	39°51'49.1"N	004°12'58.1"E	–	–
BALIO (IAF)	39°38'54.2"N	004°10'55.7"E	187.00° (MHN)	13.00 DME MHN
IF	39°41'54.7"N	004°11'06.0"E	189.00° (LOC IMH)	9.27 DME ILS
FAP	39°47'10.4"N	004°12'10.7"E	189.00° (LOC IMH)	3.95 DME ILS
Aproximación final de precisión - Pendiente (Ángulo de descenso) // Precision final approach - Slope (Descent angle)				5.24% (3.00°)

