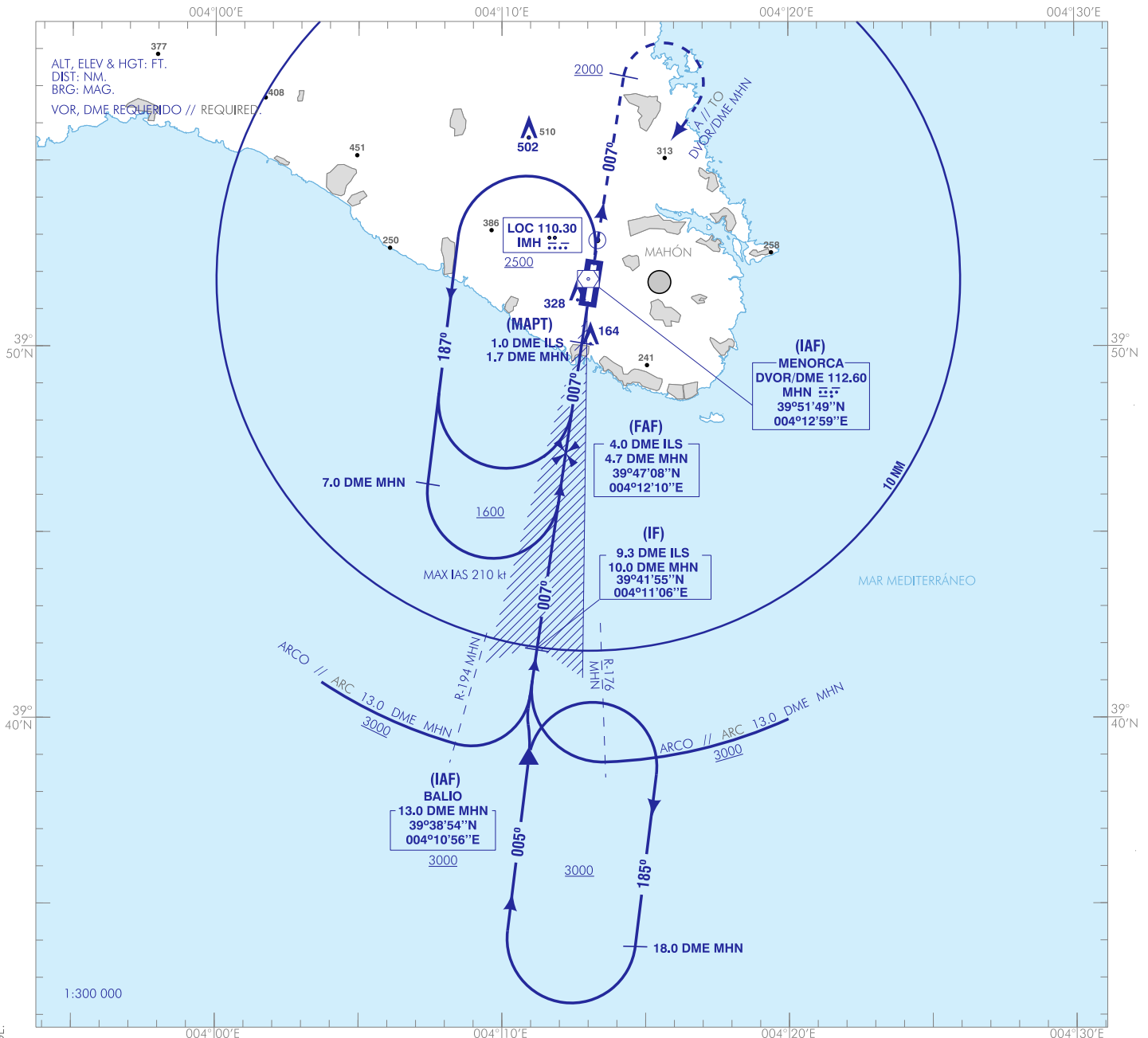


CARTA DE APROXIMACIÓN  
POR INSTRUMENTOS-OACI

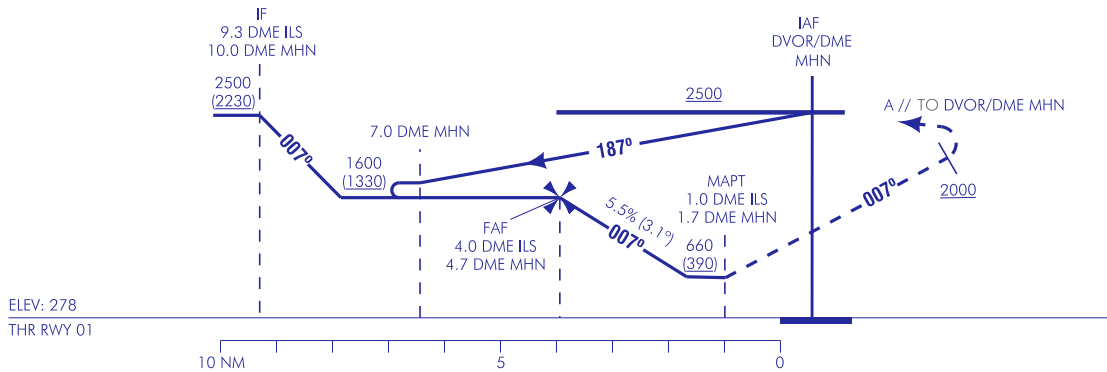
ELEV AD  
303  
VAR 2°E (2020)

APP 119.650  
TWR 118.200  
GMC 121.750  
ATIS 129.150

MENORCA  
LOC Y  
RWY 01



**FRUSTRADA:** SUBIR EN RUMBO DE PISTA HASTA ALCANZAR 2000. VIRAR A LA DERECHA DIRECTO AL DVOR/DME MHN SUBIENDO A 2500 PARA INTEGRARSE A LA ESPERA.  
**MISSED APCH:** CLIMB ON RUNWAY HEADING TO REACH 2000. TURN RIGHT DIRECT TO DVOR/DME MHN CLIMBING TO 2500 TO JOIN THE HOLDING.



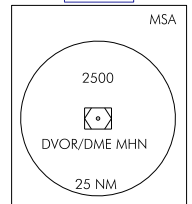
HGT REF ELEV THR RWY 01

OCA/H	A	B	C	D
2.5 %		660 (390)		
<b>STA</b>				
<b>En círculo (H) sobre 303</b> Circling (H) over 303	740 (440)	900 (600)	1010 (710)	

GS	kt	80	100	120	140	160	180
<b>FAF-THR:</b>	min:s						
<b>FAF-MAPT: 3.0 NM</b>	min:s	2:15	1:48	1:30	1:17	1:07	1:00
<b>ROD: 5.5 %</b>	ft/min	442	553	663	773	883	994

ALT/HGT DME (ILS) FNA										
13	12	11	10	9	8	7	6	5	4	3
										1330 (1050)
										1000 (720)
										2
										1

TA 6000



CAMBIOS: DECLINACIÓN MAGNÉTICA, RUMBOS, COORDENADAS DEL DVOR EN LUGAR DEL DME, IDIOMA. CHANGES: MAGNETIC VARIATION, HEADINGS, DVOR COORDINATES INSTEAD OF DME, LANGUAGE.

MENORCA AD

REQUISITOS DE LA BASE DE DATOS AERONÁUTICA  
 AERONAUTICAL DATABASE REQUIREMENTS

PROCEDIMIENTOS DE APROXIMACIÓN POR INSTRUMENTOS // INSTRUMENT APPROACH PROCEDURES

LOC Y RWY 01

PUNTO POINT	LATITUD LATITUDE	LONGITUD LONGITUDE	AZIMUT VERDADERO TRUE BEARING	DISTANCIA DME DME DISTANCE (NM)
DVOR/DME MHN (IAF)	39°51'49.1"N	004°12'58.1"E	–	–
BALIO (IAF)	39°38'54.2"N	004°10'55.7"E	187.00° (MHN)	13.00 DME MHN
IF	39°41'54.7"N	004°11'06.0"E	189.00° (LOC IMH)	9.27 DME ILS
FAF	39°47'07.9"N	004°12'10.2"E	189.00° (LOC IMH)	3.99 DME ILS
MAPT	39°50'05.2"N	004°12'46.6"E	189.00° (LOC IMH)	1.00 DME ILS
Aproximación final de no precisión - Pendiente (Ángulo de descenso) // Non-precision final approach - Slope (Descent angle)				5.45% (3.12°)

