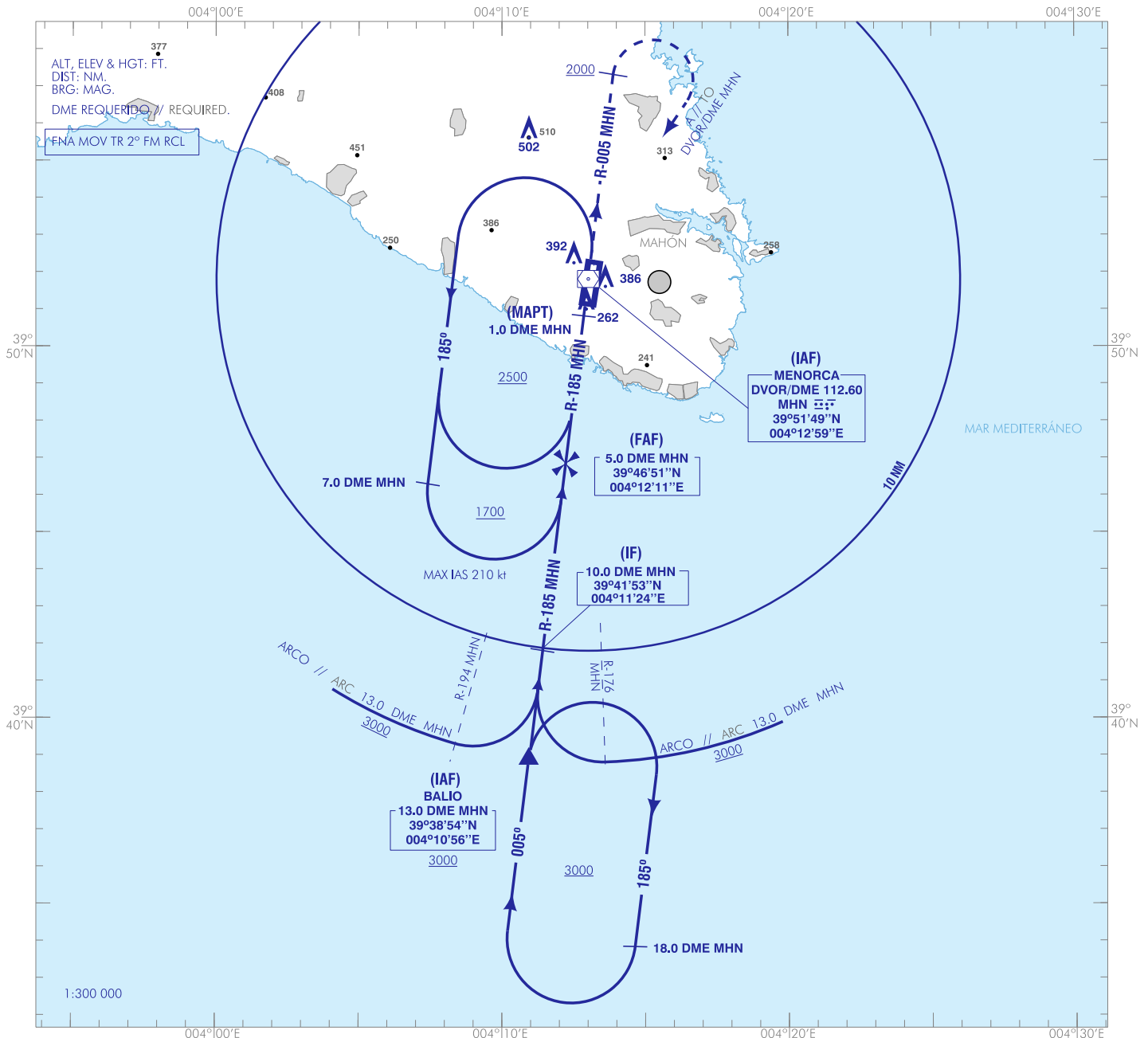


CARTA DE APROXIMACIÓN
POR INSTRUMENTOS-OACI

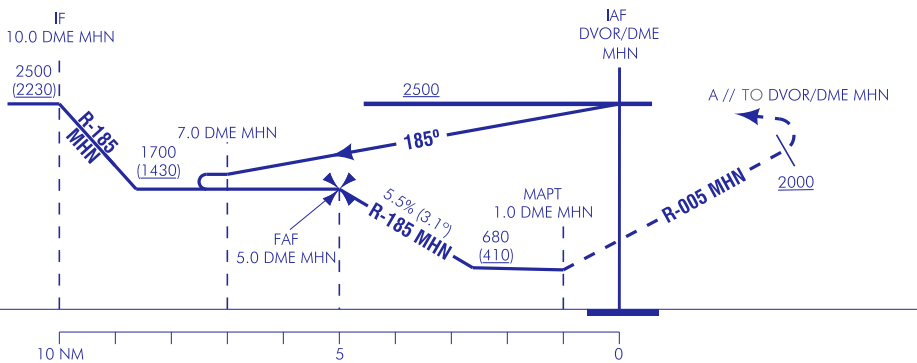
ELEV AD
303
VAR 2°E (2020)

APP 119.650
TWR 118.200
GMC 121.750
ATIS 129.150

MENORCA
VOR
RWY 01



FRUSTRADA: SUBIR EN R-185 MHN DIRECTO AL DVOR/DME MHN. PROCEDER POR R-005 MHN HASTA ALCANZAR 2000. VIRAR A LA DERECHA DIRECTO AL DVOR/DME MHN ASCIENDIENDO A 2500 PARA INTEGRARSE A LA ESPERA.
MISSED APCH: CLIMB ON R-185 MHN DIRECT TO DVOR/DME MHN. PROCEED BY R-005 MHN TO REACH 2000. TURN RIGHT DIRECT TO DVOR/DME MHN CLIMBING TO 2500 TO JOINING THE HOLDING.



CAMBIOS: CORRECCIÓN RADIAL FRUSTRADA EN PLANTA.
CHANGES: MISSED APCH RADIAL CORRECTION IN PLAN VIEW.

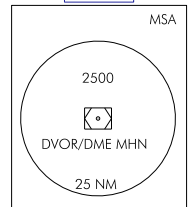
HGT REF ELEV THR RWY 01

OCA/H	A	B	C	D
2.5 %		680 (410)		
STA				
En círculo (H) sobre 303 Circling (H) over 303	740 (440)	900 (600)	1010 (710)	

GS	kt	80	100	120	140	160	180
FAF-THR:	min:s						
FAF-MAPT: 4.0 NM	min:s	3:00	2:24	2:00	1:43	1:30	1:20
ROD: 5.5 %	ft/min	444	556	667	778	889	1000

ALT/HGT DME (ILS) FNA										
13	12	11	10	9	8	7	6	5	4	3
									1420 (1140)	1090 (810)
									750 (480)	

TA 6000



MENORCA AD

REQUISITOS DE LA BASE DE DATOS AERONÁUTICA
 AERONAUTICAL DATABASE REQUIREMENTS

PROCEDIMIENTOS DE APROXIMACIÓN POR INSTRUMENTOS // INSTRUMENT APPROACH PROCEDURES

VOR RWY 01

PUNTO POINT	LATITUD LATITUDE	LONGITUD LONGITUDE	AZIMUT VERDADERO TRUE BEARING	DISTANCIA DME DME DISTANCE (NM)
DVOR/DME MHN (IAF)	39°51'49.1"N	004°12'58.1"E	–	–
BALIO (IAF)	39°38'54.2"N	004°10'55.7"E	187.00° (MHN)	13.00 DME MHN
IF	39°41'53.0"N	004°11'24.0"E	187.00° (MHN)	10.00 DME MHN
FAF	39°46'51.0"N	004°12'11.3"E	187.00° (MHN)	5.00 DME MHN
MAPT	39°50'49.4"N	004°12'49.2"E	187.00° (MHN)	1.00 DME MHN
Aproximación final de no precisión - Pendiente (Ángulo de descenso) // Non-precision final approach - Slope (Descent angle)				5.49% (3.14°)

