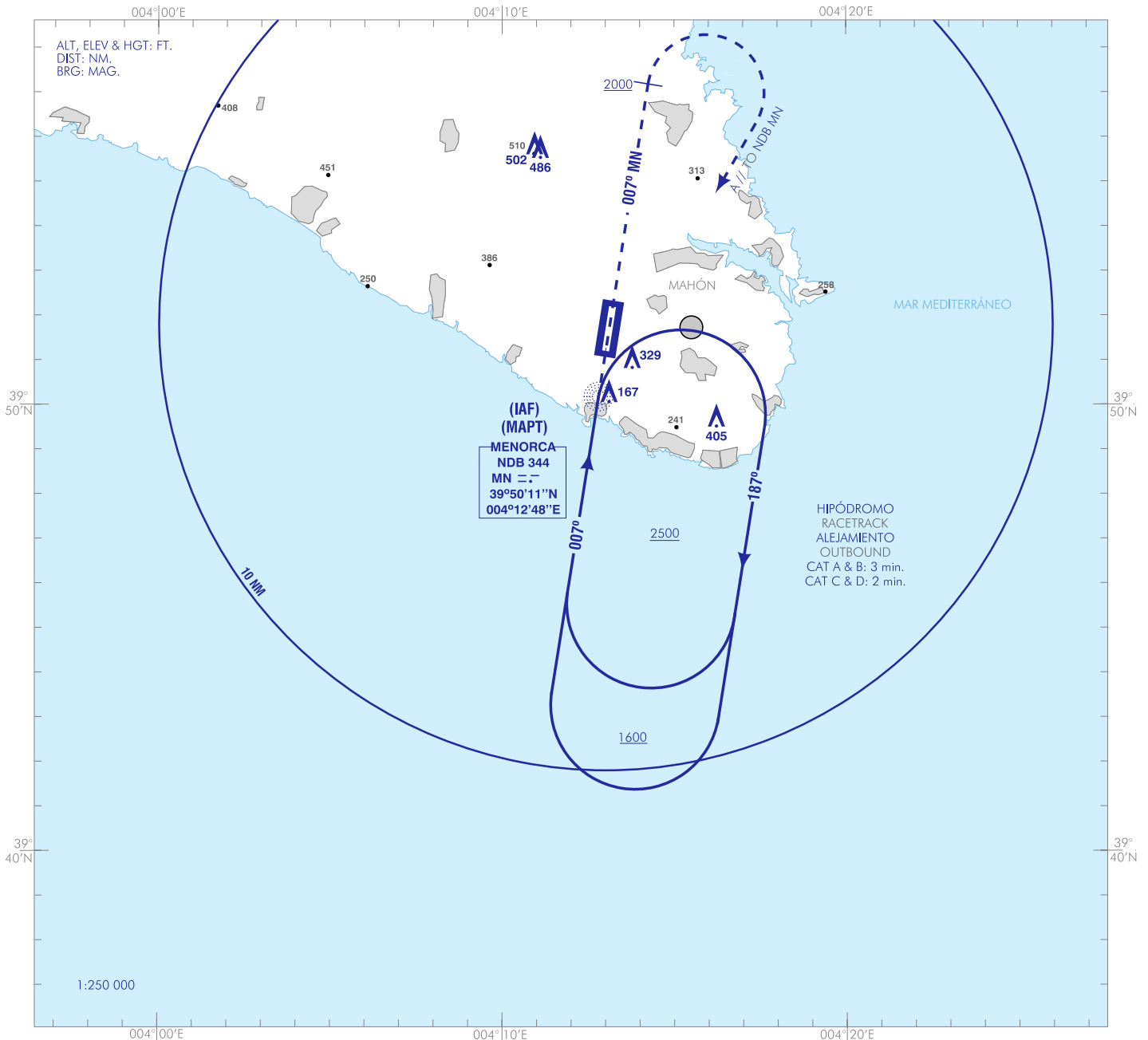


CARTA DE APROXIMACIÓN  
POR INSTRUMENTOS-OACI

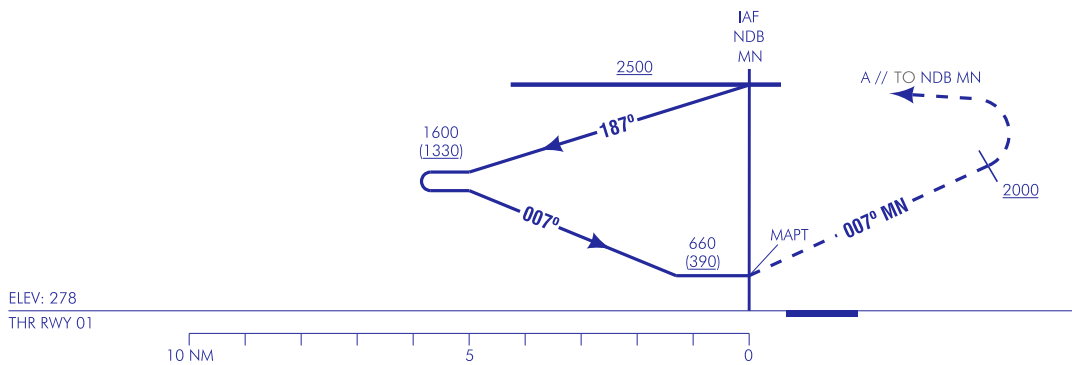
ELEV AD  
303  
VAR 2°E (2020)

APP 119.650  
TWR 118.200  
GMC 121.750  
ATIS 129.150

MENORCA  
NDB  
RWY 01



**FRUSTRADA:** SUBIR EN RUTA MAGNÉTICA 007° MN HASTA ALCANZAR 2000. VIRAR A LA DERECHA DIRECTO AL NDB MN SUBIENDO A 2500 PARA INTEGRARSE A LA ESPERA.  
**MISSED APCH:** CLIMB ON MAGNETIC TRACK 007° MN TO REACH 2000. TURN RIGHT DIRECT TO NDB MN CLIMBING TO 2500 TO JOIN THE HOLDING. .



CAMBIOS: DECLINACIÓN MAGNÉTICA, RUMBOS, IDIOMA.  
CHANGES: MAGNETIC VARIATION, HEADINGS, LANGUAGE.

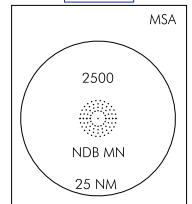
HGT REF ELEV THR RWY 01

OCA/H	A	B	C	D
2.5%		660 (390)		
<b>STA</b>				
<b>En círculo (H) sobre 303</b> Circling (H) over 303	740 (440)	900 (600)	1010 (710)	

GS	kt	80	100	120	140	160	180
<b>FAF-THR:</b>	min:s						
<b>FAF-MAPT:</b>	min:s						
<b>ROD:</b>	ft/min						

ALT/HGT DME ( ) FNA										
13	12	11	10	9	8	7	6	5	4	3

TA 6000



MENORCA AD

REQUISITOS DE LA BASE DE DATOS AERONÁUTICA  
AERONAUTICAL DATABASE REQUIREMENTS

PROCEDIMIENTOS DE APROXIMACIÓN POR INSTRUMENTOS // INSTRUMENT APPROACH PROCEDURES

NDB RWY 01

PUNTO POINT	LATITUD LATITUDE	LONGITUD LONGITUDE	AZIMUT VERDADERO TRUE BEARING	DISTANCIA DME DME DISTANCE (NM)
NDB MN (IAF/MAPT)	39°50'11.3"N	004°12'47.8"E	-	-
Aproximación final de no precisión - Pendiente (Ángulo de descenso) // Non-precision final approach - Slope (Descent angle)				-

