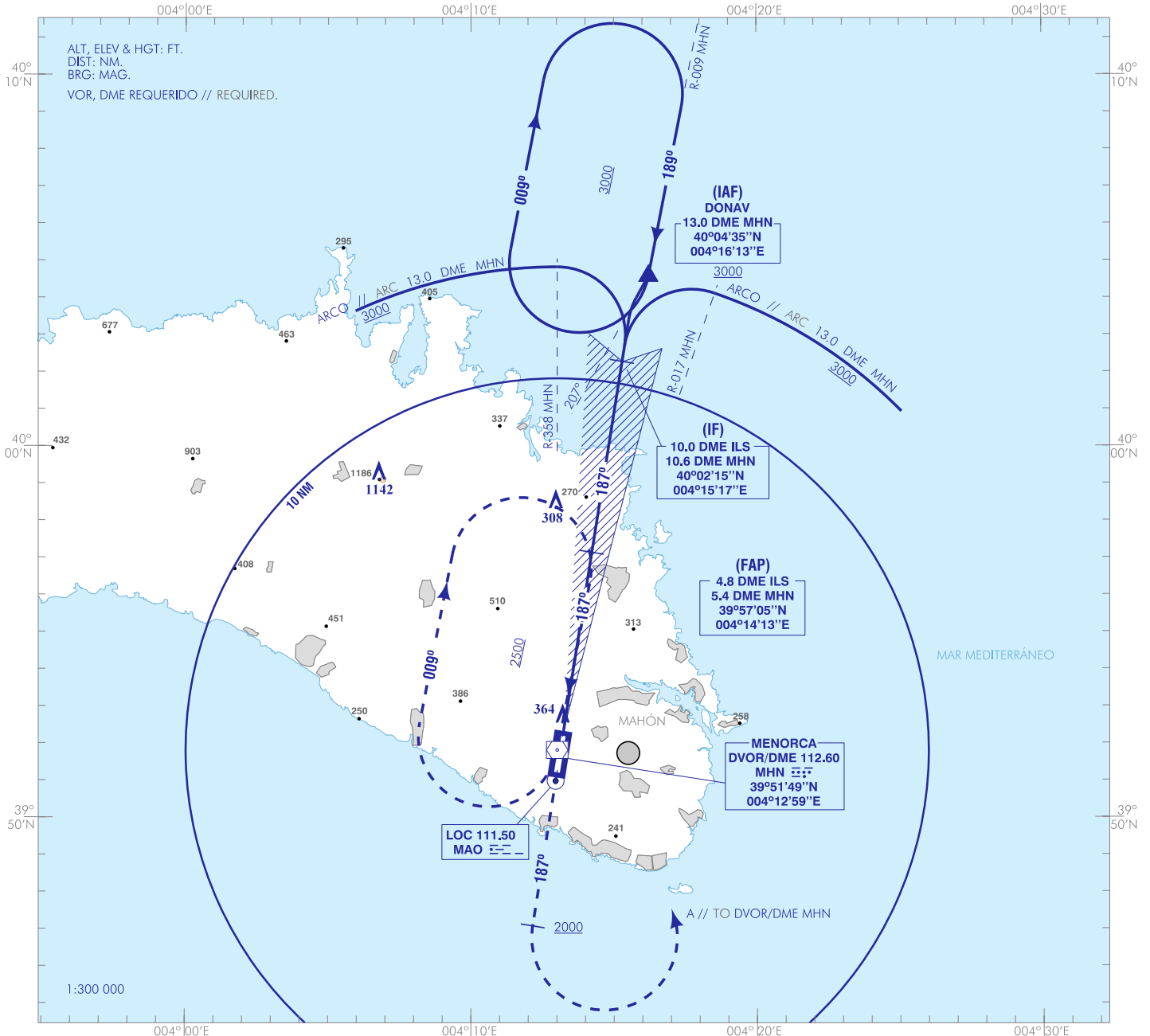


CARTA DE APROXIMACIÓN
POR INSTRUMENTOS-OACI

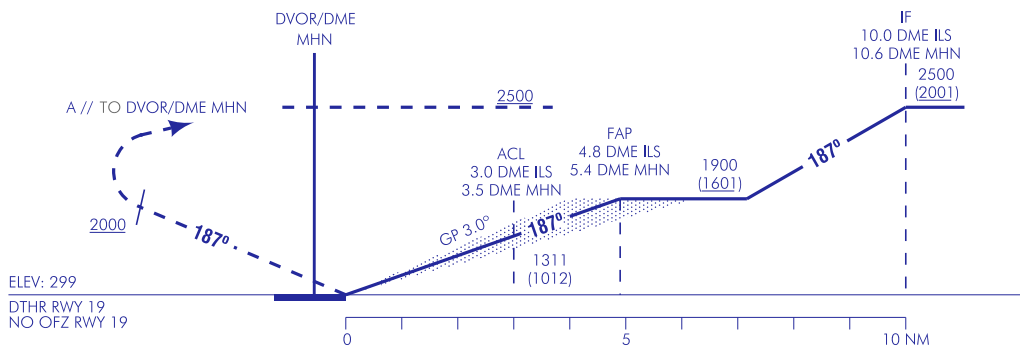
ELEV AD
303
VAR 2°E (2020)

APP 119.650
TWR 118.200
GMC 121.750
ATIS 129.150

MENORCA
ILS Y
RWY 19



FRUSTRADA: SUBIR EN RUMBO DE PISTA HASTA ALCANZAR 2000. VIRAR A LA IZQUIERDA DIRECTO AL DVOR/DME MHN SUBIENDO A 2500 PARA INTEGRARSE A LA ESPERA.
MISSED APCH: CLIMB ON RUNWAY HEADING TO REACH 2000. TURN LEFT DIRECT TO DVOR/DME MHN CLIMBING TO 2500 TO JOIN THE HOLDING.



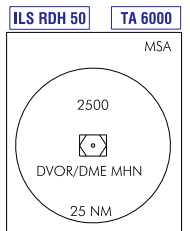
CAMBIOS: CORRECCIÓN ILS RDH.
CHANGES: ILS RDH CORRECTION.

HGT REF ELEV DTHR RWY 19

OCA/H	A	B	C	D
CAT I	510 (211)	520 (221)	530 (231)	540 (241)
STA				
En círculo (H) sobre 303 Circling (H) over 303	740 (440)	900 (600)	1010 (710)	

GS	kt	80	100	120	140	160	180
FAP-THR: 4.8 NM	min:s	3:36	2:53	2:24	2:04	1:48	1:36
FAF-MAPT:	min:s						
ROD: 5.2 %	ft/min	425	531	637	743	849	955

ALT/HGT DME (ILS) FNA									
13	12	11	10	9	8	7	6	5	4
									1640 (1340)
									1320 (1020)
									990 (690)
									670 (370)



MENORCA AD

REQUISITOS DE LA BASE DE DATOS AERONÁUTICA
AERONAUTICAL DATABASE REQUIREMENTS

PROCEDIMIENTOS DE APROXIMACIÓN POR INSTRUMENTOS // INSTRUMENT APPROACH PROCEDURES

ILS Y RWY 19

PUNTO POINT	LATITUD LATITUDE	LONGITUD LONGITUDE	AZIMUT VERDADERO TRUE BEARING	DISTANCIA DME DME DISTANCE (NM)
DONAV (IAF)	40°04'35.2"N	004°16'12.6"E	011.00° (MHN)	13.00 DME MHN
IF	40°02'14.6"N	004°15'16.8"E	009.00° (LOC MAO)	10.03 DME ILS
FAP	39°57'05.2"N	004°14'13.0"E	009.00° (LOC MAO)	4.81 DME ILS
Aproximación final de precisión - Pendiente (Ángulo de descenso) // Precision final approach - Slope (Descent angle)				5.24% (3.00°)

