

CARTA DE SALIDA NORMALIZADA
VUELO POR INSTRUMENTOS (SID)-OACI

TA 6000

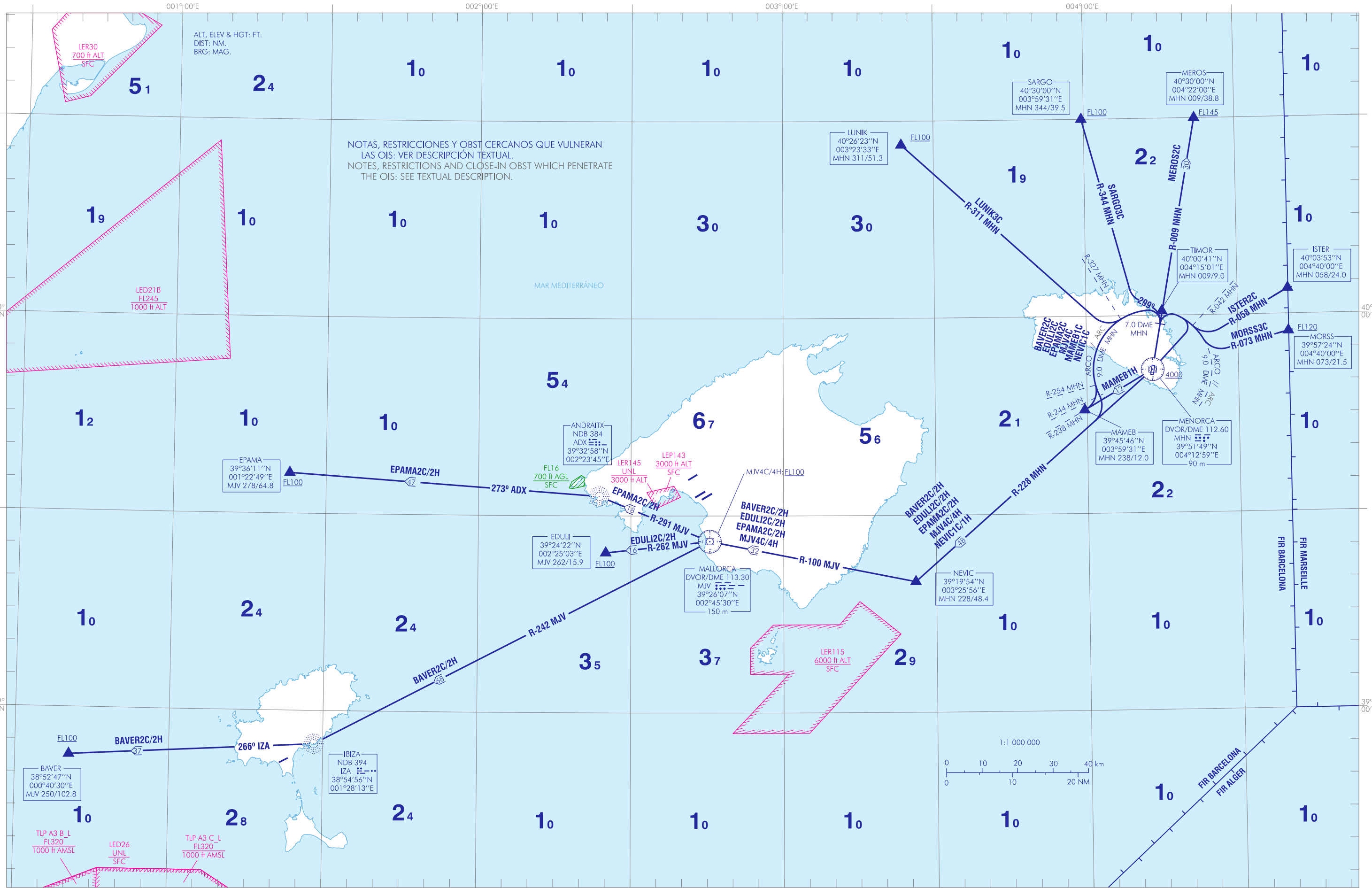
VAR 1°23'E (2020)

APP 119.650
TWR 118.200

BAVER2C	BAVER2H	EDULI2C	EDULI2H	EPAMA2C
EPAMA2H	ISTER2C	LUNIK3C	MJV4C	MJV4H
MAMEB1C	MAMEB1H	MEROS2C	MORSS3C	NEVIC1C
NEVIC1H	SARGO3C			

MENORCA
RWY 01

CAMBIO: DECLINACION MAGNETICA, RUMBOS Y RADIALES, LIMITES VERTICALES DE LER11.5, ZONAS TLP, ZONA DE FAUNA SENSIBLE, COORDENADAS DEL DVOR EN LUGAR DEL DME.
CHANGES: MAGNETIC VARIATION, HEADINGS AND RADIALS, VERTICAL LIMITS OF LER11.5, TLP AREAS, SENSITIVE FAUNA AREA, DVOR COORDINATES INSTEAD OF DME.



INTENCIONADAMENTE EN BLANCO
INTENTIONALLY BLANK

MENORCA AD

→ SALIDAS NORMALIZADAS POR INSTRUMENTOS (SID)

PISTA 01

NOTA APLICABLE A TODAS LAS SID:

– IAS MAX 250 kt a FL100 o inferior.

SALIDA BAVER DOS CHARLIE (BAVER2C)

Subir en R-009 MHN hasta 7.0 DME MHN. Virar a la izquierda para seguir arco 9.0 DME MHN hasta R-244 MHN. Virar a la derecha para interceptar y seguir R-228 MHN directo a NEVIC. Virar a la derecha para seguir R-100 MJV directo al DVOR/DME MJV. Virar a la izquierda para seguir R-242 MJV directo a NDB IZA. Virar a la derecha para seguir ruta magnética 266° IZA directo a BAVER a FL100 o superior.

SALIDA BAVER TWO HOTEL (BAVER2H)

Subir en R-009 MHN hasta 7.0 DME MHN. Virar a la derecha para seguir arco 9.0 DME MHN para interceptar y seguir R-042 MHN directo a cruzar DVOR/DME MHN a 4000 ft o superior. Proceder por R-228 MHN directo a NEVIC. Virar a la derecha para seguir R-100 MJV directo al DVOR/DME MJV. Virar a la izquierda para seguir R-242 MJV directo a NDB IZA. Virar a la derecha para seguir ruta magnética 266° IZA directo a BAVER a FL100 o superior.

SALIDA EDULI DOS CHARLIE (EDULI2C)

Subir en R-009 MHN hasta 7.0 DME MHN. Virar a la izquierda para seguir arco 9.0 DME MHN hasta R-244 MHN. Virar a la derecha para interceptar y seguir R-228 MHN directo a NEVIC. Virar a la derecha para seguir R-100 MJV directo al DVOR/DME MJV. Proceder por R-262 MJV directo a EDULI a FL100 o superior.

SALIDA EDULI DOS HOTEL (EDULI2H)

Subir en R-009 MHN hasta 7.0 DME MHN. Virar a la derecha para seguir arco 9.0 DME MHN para interceptar y seguir R-042 MHN directo a cruzar DVOR/DME MHN a 4000 ft o superior. Proceder por R-228 MHN directo a NEVIC. Virar a la derecha para seguir R-100 MJV directo al DVOR/DME MJV. Proceder por R-262 MJV directo a EDULI a FL100 o superior.

SALIDA EPAMA DOS CHARLIE (EPAMA2C)

Subir en R-009 MHN hasta 7.0 DME MHN. Virar a la izquierda para seguir arco 9.0 DME MHN hasta R-244 MHN. Virar a la derecha para interceptar y seguir R-228 MHN directo a NEVIC. Virar a la derecha para seguir R-100 MJV directo al DVOR/DME MJV. Proceder por R-291 MJV directo a NDB ADX. Virar a la izquierda para interceptar y seguir ruta magnética 273° ADX directo a EPAMA a FL100 o superior.

SALIDA EPAMA DOS HOTEL (EPAMA2H)

Subir en R-009 MHN hasta 7.0 DME MHN. Virar a la derecha para seguir arco 9.0 DME MHN para interceptar y seguir R-042 MHN directo a cruzar DVOR/DME MHN a 4000 ft o superior. Proceder por R-228 MHN directo a NEVIC. Virar a la derecha para seguir R-100 MJV directo al DVOR/DME MJV. Proceder por R-291 MJV directo a NDB ADX. Virar a la izquierda para interceptar y seguir ruta magnética 273° ADX directo a EPAMA a FL100 o superior.

SALIDA ISTER DOS CHARLIE (ISTER2C)

Subir en R-009 MHN hasta 7.0 DME MHN. Virar a la derecha para seguir arco 9.0 DME MHN hasta R-042 MHN. Virar a la izquierda para interceptar y seguir R-058 MHN directo a ISTER.

SALIDA LUNIK TRES CHARLIE (LUNIK3C). Sólo utilizable para tráfico destino Barcelona/EI Prat AD, Lleida/Alguaire AD y Reus AD.

Subir en R-009 MHN hasta 7.0 DME MHN. Virar a la izquierda para seguir arco 9.0 DME MHN hasta R-327 MHN. Virar a la derecha para interceptar y seguir R-311 MHN directo a LUNIK a FL100 o superior.

SALIDA MALLORCA CUATRO CHARLIE (MJV4C). Salida obligatoria para tráfico vía FIR/UIR LFBB.

Subir en R-009 MHN hasta 7.0 DME MHN. Virar a la izquierda para seguir arco 9.0 DME MHN hasta R-244 MHN. Virar a la derecha para interceptar y seguir R-228 MHN directo a NEVIC. Virar a la derecha para seguir R-100 MJV directo al DVOR/DME MJV a FL100 o superior.

STANDARD INSTRUMENT DEPARTURES (SID)

RUNWAY 01

NOTE APPLICABLE TO ALL SID:

– MAX IAS X 250 kt at FL100 or below.

BAVER TWO CHARLIE DEPARTURE (BAVER2C)

Climb on R-009 MHN up to 7.0 DME MHN. Turn left to follow arc 9.0 DME MHN up to R-244 MHN. Turn right to intercept and follow R-228 MHN direct to NEVIC. Turn right to follow R-100 MJV direct to DVOR/DME MJV. Turn left to follow R-242 MJV direct to NDB IZA. Turn right to follow magnetic track 266° IZA direct to BAVER at FL100 or above.

BAVER TWO HOTEL DEPARTURE (BAVER2H)

Climb on R-009 MHN up to 7.0 DME MHN. Turn right to follow arc 9.0 DME MHN to intercept and follow R-042 MHN direct to cross DVOR/DME MHN at 4000 ft or above. Proceed on R-228 MHN direct to NEVIC. Turn right to follow R-100 MJV direct to DVOR/DME MJV. Turn left to follow R-242 MJV direct to NDB IZA. Turn right to follow magnetic track 266° IZA direct to BAVER at FL100 or above.

EDULI TWO CHARLIE DEPARTURE (EDULI2C)

Climb on R-009 MHN up to 7.0 DME MHN. Turn left to follow arc 9.0 DME MHN up to R-244 MHN. Turn right to intercept and follow R-228 MHN direct to NEVIC. Turn right to follow R-100 MJV direct to DVOR/DME MJV. Proceed on R-262 MJV direct to EDULI at FL100 or above.

EDULI TWO HOTEL DEPARTURE (EDULI2H)

Climb on R-009 MHN up to 7.0 DME MHN. Turn right to follow arc 9.0 DME MHN up to intercept and follow R-042 MHN direct to cross DVOR/DME MHN at 4000 ft or above. Proceed on R-228 MHN direct to NEVIC. Turn right to follow R-100 MJV direct to DVOR/DME MJV. Proceed on R-262 MJV direct to EDULI at FL100 or above.

EPAMA TWO CHARLIE DEPARTURE (EPAMA2C)

Climb on R-009 MHN up to 7.0 DME MHN. Turn left to follow arc 9.0 DME MHN up to R-244 MHN. Turn right to intercept and follow R-228 MHN direct to NEVIC. Turn right to follow R-100 MJV direct to DVOR/DME MJV. Proceed on R-291 MJV direct to NDB ADX. Turn left to intercept and follow magnetic track 273° ADX direct to EPAMA at FL100 or above.

EPAMA TWO HOTEL DEPARTURE (EPAMA2H)

Climb on R-009 MHN up to 7.0 DME MHN. Turn right to follow arc 9.0 DME MHN to intercept and follow R-042 MHN direct to cross DVOR/DME MHN at 4000 ft or above. Proceed on R-228 MHN direct to NEVIC. Turn right to follow R-100 MJV direct to DVOR/DME MJV. Proceed on R-291 MJV direct to NDB ADX. Turn left to intercept and follow magnetic track 273° ADX direct to EPAMA at FL100 or above.

ISTER TWO CHARLIE DEPARTURE (ISTER2C)

Climb on R-009 MHN up to 7.0 DME MHN. Turn right to follow arc 9.0 DME MHN up to R-042 MHN. Turn left to intercept and follow R-058 MHN direct to ISTER.

LUNIK THREE CHARLIE DEPARTURE (LUNIK3C). Only available for traffic destination Barcelona/EI Prat AD, Lleida/Alguaire AD and Reus AD.

Climb on R-009 MHN up to 7.0 DME MHN. Turn left to follow arc 9.0 DME MHN up to R-327 MHN. Turn right to intercept and follow R-311 MHN direct to LUNIK at FL100 or above.

MALLORCA FOUR CHARLIE DEPARTURE (MJV4C). Mandatory departure for traffic via LFBB FIR/UIR.

Climb on R-009 MHN up to 7.0 DME MHN. Turn left to follow arc 9.0 DME MHN up to R-244 MHN. Turn right to intercept and follow R-228 MHN direct to NEVIC. Turn right to follow R-100 MJV direct to DVOR/DME MJV at FL100 or above.

SALIDA MALLORCA CUATRO HOTEL (MJV4H). Salida obligatoria para tráfico vía FIR/UIR LFBB.

Subir en R-009 MHN hasta 7.0 DME MHN. Virar a la derecha para seguir arco 9.0 DME MHN para interceptar y seguir R-042 MHN directo a cruzar DVOR/DME MHN a 4000 ft o superior. Proceder por R-228 MHN directo a NEVIC. Virar a la derecha para seguir R-100 MJV directo al DVOR/DME MJV a FL100 o superior.

SALIDA MAMEB UNO CHARLIE (MAMEB1C). Sólo utilizable por tráfico destino Palma de Mallorca AD.

Subir en R-009 MHN hasta 7.0 DME MHN. Virar a la izquierda para seguir arco 9.0 DME MHN hasta R-254 MHN. Virar a la derecha para interceptar y seguir R-238 MHN directo a MAMEB.

SALIDA MAMEB UNO HOTEL (MAMEB1H). Sólo utilizable por tráfico destino Palma de Mallorca AD.

Subir en R-009 MHN hasta 7.0 DME MHN. Virar a la derecha para seguir arco 9.0 DME MHN para interceptar y seguir R-042 MHN directo a cruzar DVOR/DME MHN a 4000 ft o superior. Proceder por R-238 MHN directo a MAMEB.

SALIDA MEROS DOS CHARLIE (MEROS2C). Salida obligatoria para tráfico destino Girona AD.

Subir en R-009 MHN directo a TIMOR. Directo a MEROS a FL145 o superior.

Pendiente mínima de ascenso 6.1% hasta FL145.

SALIDA MORSS TRES CHARLIE (MORSS3C)

Subir en R-009 MHN hasta 7.0 DME MHN. Virar a la derecha para seguir arco 9.0 DME MHN hasta R-058 MHN. Virar a la derecha para interceptar y seguir R-073 MHN directo a MORSS a FL120 o superior.

Pendiente mínima de ascenso 7.0% hasta FL120.

SALIDA NEVIC UNO CHARLIE (NEVIC1C). Salida obligatoria para tráfico destino Ibiza AD.

Subir en R-009 MHN hasta 7.0 DME MHN. Virar a la izquierda para seguir arco 9.0 DME MHN hasta R-244 MHN. Virar a la derecha para interceptar y seguir R-228 MHN directo a NEVIC.

SALIDA NEVIC UNO HOTEL (NEVIC1H). Salida obligatoria para tráfico destino Ibiza AD.

Subir en R-009 MHN hasta 7.0 DME MHN. Virar a la derecha para seguir arco 9.0 DME MHN para interceptar y seguir R-042 MHN directo a cruzar DVOR/DME MHN a 4000 ft o superior. Proceder por R-228 MHN directo a NEVIC.

SALIDA SARGO TRES CHARLIE (SARGO3C). Sólo utilizable por tráfico con destino aeropuertos franceses al sur del paralelo 44°N.

Subir en R-009 hasta 7.0 DME MHN. Virar a la izquierda a rumbo magnético 299° para seguir R-344 MHN directo a SARGO a FL100 o superior.

Pendiente mínima de ascenso 4.1% hasta FL100.

SALIDA DE CONTINGENCIA

Guía vectorial radar: Proporcionada por Palma Radar para incorporarse a la ruta ATS. El tráfico es transferido por Menorca TWR a Palma Radar en despegue y seguirá las instrucciones siguientes:

Subir en rumbo de pista hasta 3000 ft AMSL. Virar siguiendo instrucciones ATC.

Pendiente mínima de ascenso 4.2% hasta 3000 ft AMSL.

Una vez alcanzada dicha altitud, el controlador de tránsito aéreo proporcionará asistencia radar a la aeronave hasta el siguiente punto de notificación de la ruta del plan de vuelo.

En caso de fallo de comunicaciones, proceder según lo establecido en la sección ENR 1.8, apartado "Fallo de las Comunicaciones Aeroterrestres" de AIP ESPAÑA.

MALLORCA FOUR HOTEL DEPARTURE (MJV4H). Mandatory departure for traffic via LFBB FIR/UIR.

Climb on R-009 MHN up to 7.0 DME MHN. Turn right to follow arc 9.0 DME MHN to intercept and follow R-042 MHN direct to cross DVOR/DME MHN at 4000 ft or above. Proceed on R-228 MHN direct to NEVIC. Turn right to follow R-100 MJV direct to DVOR/DME MJV at FL100 or above.

MAMEB ONE CHARLIE DEPARTURE (MAMEB1C). Only available for traffic destination Palma de Mallorca AD.

Climb on R-009 MHN up to 7.0 DME MHN. Turn left to follow arc 9.0 DME MHN up to R-254 MHN. Turn right to intercept and follow R-238 MHN direct to MAMEB.

MAMEB ONE HOTEL DEPARTURE (MAMEB1H). Only available for traffic destination Palma de Mallorca AD.

Climb on R-009 MHN up to 7.0 DME MHN. Turn right to follow arc 9.0 DME MHN up to intercept and follow R-042 MHN direct to cross DVOR/DME MHN at 4000 ft or above. Proceed on R-238 MHN direct to MAMEB.

MEROS TWO CHARLIE DEPARTURE (MEROS2C). Mandatory departure for traffic destination Girona AD.

Climb on R-009 MHN direct to TIMOR. Direct to MEROS at FL145 or above.

Minimum climb gradient of 6.1% up to FL145.

MORSS THREE CHARLIE DEPARTURE (MORSS3C)

Climb on R-009 MHN up to 7.0 DME MHN. Turn right to follow arc 9.0 DME MHN up to R-058 MHN. Turn right to intercept and follow R-073 MHN direct to MORSS at FL120 or above.

Minimum climb gradient of 7.0% up to FL120.

NEVIC ONE CHARLIE DEPARTURE (NEVIC1C). Mandatory departure for traffic destination Ibiza AD.

Climb on R-009 MHN up to 7.0 DME MHN. Turn left to follow arc 9.0 DME MHN up to R-244 MHN. Turn right to intercept and follow R-228 MHN direct to NEVIC.

NEVIC ONE HOTEL DEPARTURE (NEVIC1H). Mandatory departure for traffic destination Ibiza AD.

Climb on R-009 MHN up to 7.0 DME MHN. Turn right to follow arc 9.0 DME MHN to intercept and follow R-042 MHN direct to cross DVOR/DME MHN at 4000 ft or above. Proceed on R-228 MHN direct to NEVIC.

SARGO THREE CHARLIE DEPARTURE (SARGO3C). Only available for traffic destination French aerodromes south of 44° N parallel.

Climb on R-009 MHN up to 7.0 DME MHN. Turn left to follow magnetic heading 299° to follow R-344 MHN direct to SARGO at FL100 or above.

Minimum climb gradient of 4.1% up to FL100.

CONTINGENCY DEPARTURE

Radar vectoring guidance: Provided by Palma Radar to join the ATS route. Menorca TWR transfers the traffic to Palma Radar upon departure and the traffic will follow the next instructions:

Climb on runway heading up to 3000 ft AMSL. Turn following the ATC instructions.

Minimum climb gradient of 4.2% up to 3000 ft AMSL.

Once the altitude is reached, the air traffic controller will provide radar assistance to the aircraft up to the next reporting point stated in the flight plan.

In case of communication failure, proceed according to the established in section ENR 1.8, item "Air ground Communication Failure" in AIP ESPAÑA.

OBSTÁCULOS CERCANOS // CLOSE-IN OBSTACLES

OBSTÁCULOS OBSTACLES	RWY	LATITUD LATITUDE	LONGITUD LONGITUDE	HGT (ft)	ELEV (ft)
Cota // Spot	01	39°52'34.0"N	004°13'12.4"E	–	364
Cota // Spot	01	39°52'47.8"N	004°13'13.8"E	–	381