

Ver correcciones manuscritas GEN 0.5
See hand amendments on section GEN 0.5

MENORCA
RWY 19

BAVER2D	EDULI2D	EPAMA2D
ISTER2D	LUNIK3D	MJV4D
MAMEB1D	MEROS3D	MORSS3D
NEVIC1D	SARGO3G	

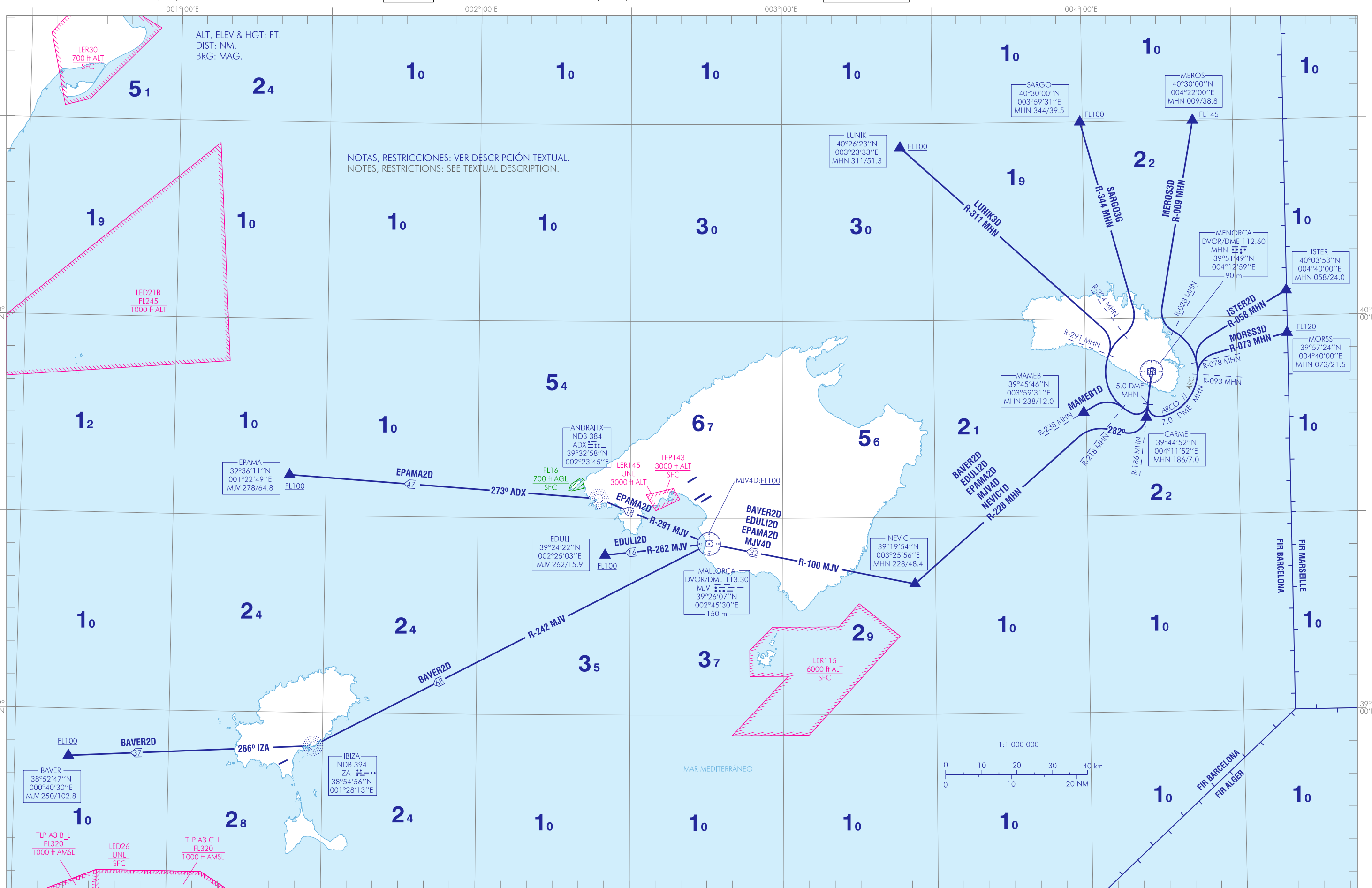
CARTA DE SALIDA NORMALIZADA
VUELO POR INSTRUMENTOS (SID)-OACI

TA 6000

VAR 1°23'E (2020)

APP 119.650
TWR 118.200

CAMBIOS: DECLINACIÓN MAGNÉTICA, RUMBOS Y RADIALES; LÍMITES VERTICALES DE LER11.5, ZONAS TLP, ZONA DE FAUNA SENSIBLE, COORDENADAS DEL DVOR EN LUGAR DEL DME.
CHANGES: MAGNETIC VARIATION, HEADINGS AND RADIALS, VERTICAL LIMITS OF LER11.5, TLP AREAS, SENSITIVE FAUNA AREA, DVOR COORDINATES INSTEAD OF DME.



INTENCIONADAMENTE EN BLANCO
INTENTIONALLY BLANK

MENORCA AD

→ SALIDAS NORMALIZADAS POR INSTRUMENTOS (SID)

PISTA 19

NOTA APLICABLE A TODAS LAS SID:

– IAS MAX 250 kt a FL100 o inferior.

SALIDA BAVER DOS DELTA (BAVER2D)

Subir en R-186 MHN directo a CARME. Virar a la derecha a rumbo magnético 282° para interceptar y seguir R-228 MHN directo a NEVIC. Virar a la derecha para seguir R-100 MJV directo al DVOR/DME MJV. Virar a la izquierda para seguir R-242 MJV directo a NDB IZA. Virar a la derecha para seguir ruta magnética 266° IZA directo a BAVER a FL100 o superior.

SALIDA EDULI DOS DELTA (EDULI2D)

Subir en R-186 MHN directo a CARME. Virar a la derecha a rumbo magnético 282° para interceptar y seguir R-228 MHN directo a NEVIC. Virar a la derecha para seguir R-100 MJV directo al DVOR/DME MJV. Proceder por R-262 MJV directo a EDULI a FL100 o superior.

SALIDA EPAMA DOS DELTA (EPAMA2D)

Subir en R-186 MHN directo a CARME. Virar a la derecha a rumbo magnético 282° para interceptar y seguir R-228 MHN directo a NEVIC. Virar a la derecha para seguir R-100 MJV directo al DVOR/DME MJV. Proceder por R-291 MJV directo a NDB ADX. Virar a la izquierda para interceptar y seguir ruta magnética 273° ADX directo a EPAMA a FL100 o superior.

SALIDA ISTER DOS DELTA (ISTER2D)

Subir en R-186 MHN hasta 5.0 DME MHN. Virar a la izquierda para seguir arco 7.0 DME MHN hasta R-078 MHN. Virar a la derecha para interceptar y seguir R-058 MHN directo a ISTER.

SALIDA LUNIK TRES DELTA (LUNIK3D). Sólo utilizable para tráfico destino Barcelona/El Prat AD, Lleida/Alguaire AD y Reus AD.

Subir en R-186 MHN hasta 5.0 DME MHN. Virar a la derecha para seguir arco 7.0 DME MHN hasta R-291 MHN. Virar a la izquierda para interceptar y seguir R-311 MHN directo a LUNIK a FL100 o superior.

SALIDA MALLORCA CUATRO DELTA (MJV4D). Salida obligatoria para tráfico vía FIR/UIR LFBB.

Subir en R-186 MHN directo a CARME. Virar a la derecha a rumbo magnético 282° para interceptar y seguir R-228 MHN directo a NEVIC. Virar a la derecha para seguir R-100 MJV directo al DVOR/DME MJV a FL100 o superior.

SALIDA MAMEB UNO DELTA (MAMEB1D). Sólo utilizable por tráfico destino Palma de Mallorca AD.

Subir en R-186 MHN hasta 5.0 DME MHN. Virar a la derecha para seguir arco 7.0 DME MHN hasta R-218 MHN. Virar a la izquierda para interceptar y seguir R-238 MHN directo a MAMEB.

SALIDA MEROS TRES DELTA (MEROS3D). Salida obligatoria para tráfico destino Girona AD.

Subir en R-186 MHN hasta 5.0 DME MHN. Virar a la izquierda para seguir arco 7.0 DME MHN hasta R-028 MHN. Virar a la derecha para interceptar y seguir R-009 MHN directo a MEROS a FL145 o superior.

Pendiente mínima de ascenso 4.1% hasta FL145.

SALIDA MORSS TRES DELTA (MORSS3D)

Subir en R-186 MHN hasta 5.0 DME MHN. Virar a la izquierda para seguir arco 7.0 DME MHN hasta R-093 MHN. Virar a la derecha para interceptar y seguir R-073 MHN directo a MORSS a FL120 o superior.

Pendiente mínima de ascenso 5.9% hasta FL120.

SALIDA NEVIC UNO DELTA (NEVIC1D). Salida obligatoria para tráfico destino Ibiza AD.

Subir en R-186 MHN directo a CARME. Virar a la derecha a rumbo magnético 282° para interceptar y seguir R-228 MHN directo a NEVIC.

STANDARD INSTRUMENT DEPARTURES (SID)

RUNWAY 19

NOTE APPLICABLE TO ALL SID

– MAX IAS 250 kt at FL100 or below.

BAVER TWO DELTA DEPARTURE (BAVER2D)

Climb on R-186 MHN direct to CARME. Turn right to magnetic heading 282° to intercept and follow R-228 MHN direct to NEVIC. Turn right to follow R-100 MJV direct to DVOR/DME MJV. Turn left to follow R-242 MJV direct to NDB IZA. Turn right to follow magnetic track 266° IZA direct to BAVER at FL100 or above.

EDULI TWO DELTA DEPARTURE (EDULI2D)

Climb on R-186 MHN direct to CARME. Turn right to magnetic heading 282° to intercept and follow R-228 MHN direct to NEVIC. Turn right to follow R-100 MJV direct to DVOR/DME MJV. Proceed on R-262 MJV direct to EDULI at FL100 or above.

EPAMA TWO DELTA DEPARTURE (EPAMA2D)

Climb on R-186 MHN direct to CARME. Turn right to magnetic heading 282° to intercept and follow R-228 MHN direct to NEVIC. Turn right to follow R-100 MJV direct to DVOR/DME MJV. Proceed on R-291 MJV direct to NDB ADX. Turn left to intercept and follow magnetic track 273° ADX direct to EPAMA at FL100 or above.

ISTER TWO DELTA DEPARTURE (ISTER2D)

Climb on R-186 MHN up to 5.0 DME MHN. Turn left to follow arc 7.0 DME MHN up to R-078 MHN. Turn right to intercept and follow R-058 MHN direct to ISTER.

LUNIK THREE DELTA DEPARTURE (LUNIK3D). Only available for traffic destination Barcelona/El Prat AD, Lleida/Alguaire AD and Reus AD.

Climb on R-186 MHN up to 5.0 DME MHN. Turn right to follow arc 7.0 DME MHN up to R-291 MHN. Turn left to intercept and follow R-311 MHN direct to LUNIK at FL100 or above.

MALLORCA FOUR DELTA DEPARTURE (MJV4D). Mandatory departure for traffic via LFBB FIR/UIR.

Climb on R-186 MHN direct to CARME. Turn right to magnetic heading 282° to intercept and follow R-228 MHN direct to NEVIC. Turn right to follow R-100 MJV direct to DVOR/DME MJV at FL100 or above.

MAMEB ONE DELTA DEPARTURE (MAMEB1D). Only available for traffic destination Palma de Mallorca AD.

Climb on R-186 MHN up to 5.0 DME MHN. Turn right to follow arc 7.0 DME MHN up to R-218 MHN. Turn left to intercept and follow R-238 MHN direct to MAMEB.

MEROS THREE DELTA DEPARTURE (MEROS3D). Mandatory departure for traffic destination Girona AD.

Climb on R-186 MHN up to 5.0 DME MHN. Turn left to follow arc 7.0 DME MHN up to R-028 MHN. Turn right to intercept and follow R-009 MHN direct to MEROS at FL145 or above.

Minimum climb gradient of 4.1% up to FL145.

MORSS THREE DELTA DEPARTURE (MORSS3D)

Climb on R-186 MHN up to 5.0 DME MHN. Turn left to follow arc 7.0 DME MHN up to R-093 MHN. Turn right to intercept and follow R-073 MHN direct to MORSS at FL120 or above.

Minimum climb gradient of 5.9% up to FL120.

NEVIC ONE DELTA DEPARTURE (NEVIC1D). Mandatory departure for traffic destination Ibiza AD.

Climb on R-186 MHN direct to CARME. Turn right to magnetic heading 282° to intercept and follow R-228 MHN direct to NEVIC.

→ **SALIDA SARGO TRES GOLF (SARGO3G).** Sólo utilizable por tráfico con destino aeropuertos franceses al sur del paralelo 44°N.
Subir en R-186 MHN hasta 5.0 DME MHN. Virar a la derecha para seguir arco 7.0 DME MHN hasta R-324 MHN. Virar a la izquierda para interceptar y seguir R-344 MHN directo a SARGO a FL100 o superior.

SALIDA DE CONTINGENCIA.

Guía vectorial radar: Proporcionada por Palma Radar para incorporarse a la ruta ATS. El tráfico es transferido por Menorca TWR a Palma Radar en despegue y seguirá las instrucciones siguientes:

Subir en rumbo de pista hasta 2000 ft AMSL. Virar siguiendo instrucciones ATC.

Una vez alcanzada dicha altitud, el controlador de tránsito aéreo proporcionará asistencia radar a la aeronave hasta el siguiente punto de notificación de la ruta del plan de vuelo.

En caso de fallo de comunicaciones, proceder según lo establecido en la sección ENR 1.8, apartado "Fallo de las Comunicaciones Aeroterrestres" de AIP ESPAÑA.

SARGO THREE GOLF DEPARTURE (SARGO3G). Only available for traffic destination French aerodromes south of 44° N parallel.

Climb on R-186 MHN up to 5.0 DME MHN. Turn right to follow arc 7.0 DME MHN up to R-324 MHN. Turn left to intercept and follow R-344 MHN direct to SARGO at FL100 or above.

CONTINGENCY DEPARTURE.

Radar vectoring guidance: Provided by Palma Radar to join the ATS route. Menorca TWR transfers the traffic to Palma Radar upon departure and the traffic will follow the next instructions:

Climb on runway heading up to 2000 ft AMSL. Turn following the ATC instructions.

Once the altitude is reached, the air traffic controller will provide radar assistance to the aircraft up to the next reporting point stated in the flight plan.

In case of communication failure, proceed according to the established in section ENR 1.8, item "Air ground Communication Failure" in AIP ESPAÑA.