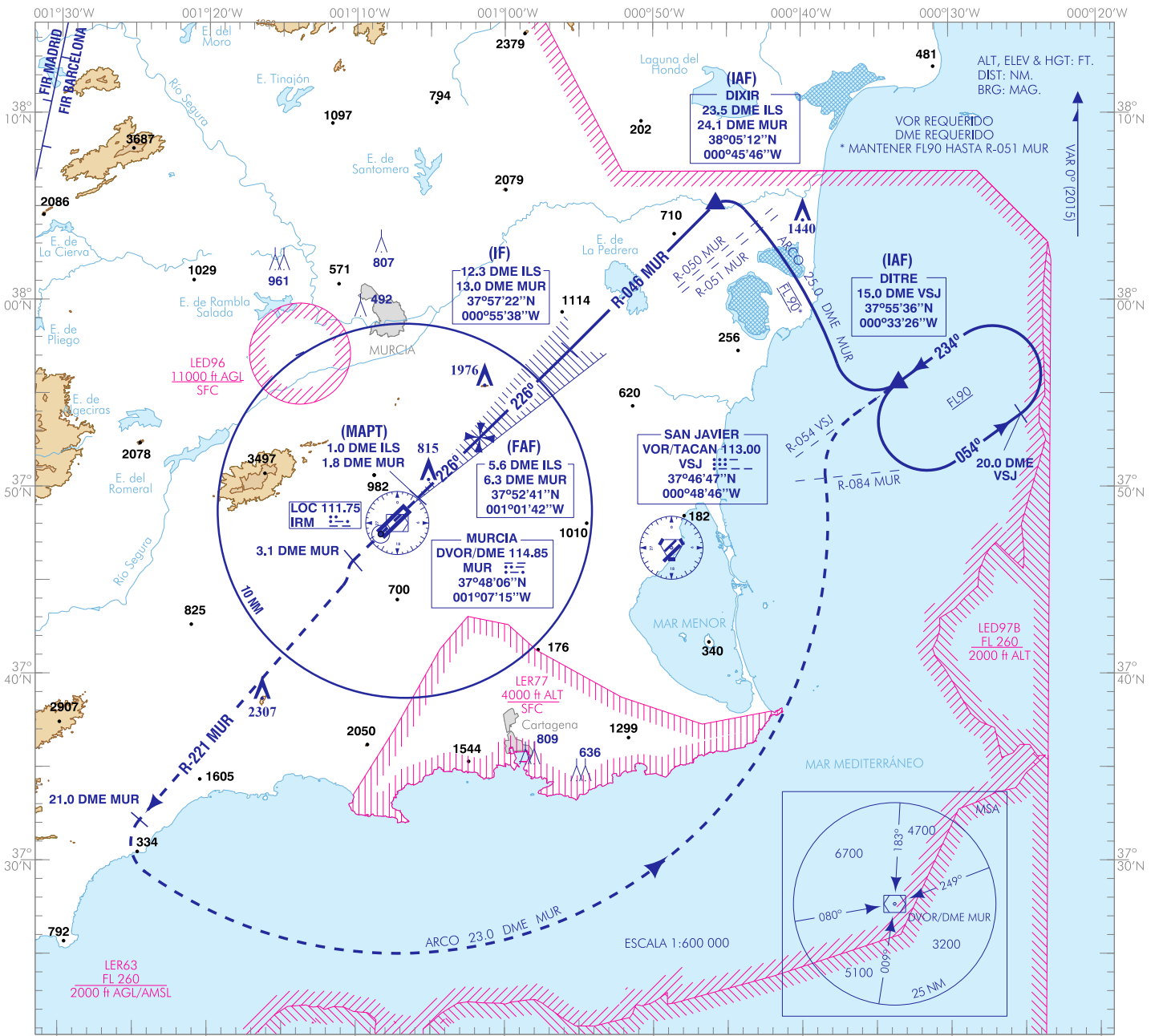


CARTA DE APROXIMACIÓN  
POR INSTRUMENTOS-OACI

ELEV AD  
644

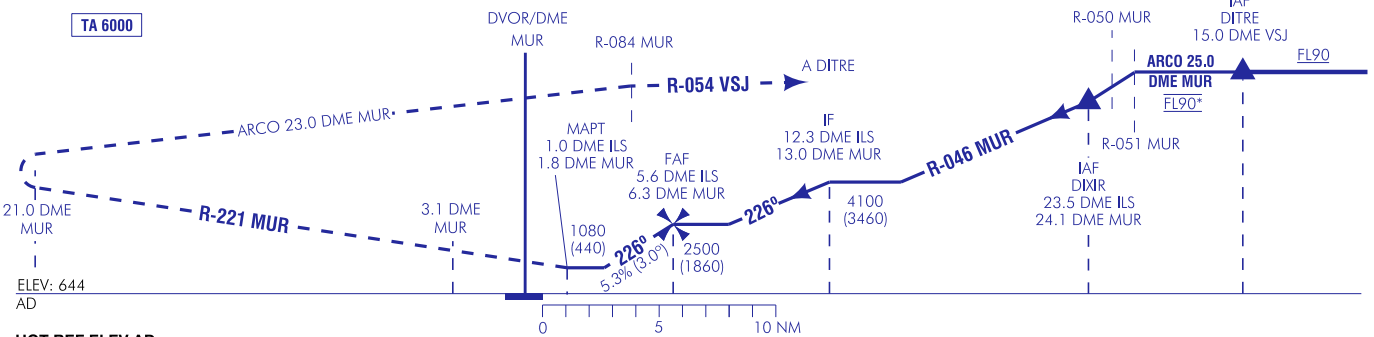
APP 130.300  
TWR 121.325  
GMC 121.750

MURCIA/Aeropuerto  
de la Región de Murcia  
LOC  
RWY 23



FRUSTRADA: SUBIR EN RUMBO DE PISTA HASTA 3.1 DME MUR. VIRAR A LA IZQUIERDA PARA SEGUIR R-221 MUR HASTA ALCANZAR 21.0 DME MUR. VIRAR A LA DERECHA PARA SEGUIR ARCO 23.0 DME MUR HASTA ALCANZAR R-084 MUR. VIRAR A LA IZQUIERDA PARA SEGUIR R-054 VSJ DIRECTO A DITRE PARA INCORPORARSE A LA ESPERA.

TA 6000



CARTA NUEVA.

HGT REF ELEV AD

OCA/H	A	B	C	D
STA	2.5%	1080 (440)		
En círculo (H) sobre	1260 (620)	1360 (720)	1770 (1130)	2430 (1790)

GS	kt	80	100	120	140	160	180					
FAF-THR: 5.6 NM	min:s	4:12	3:22	2:48	2:24	2:06	1:52					
FAF-MAPT: 4.6 NM	min:s	3:27	2:46	2:18	1:58	1:44	1:32					
ROD: 5.3%	ft/min	431	539	646	754	862	970					
ALT/HGT DME (ILS) FNA												
13 DME	12 DME	11 DME	10 DME	9 DME	8 DME	7 DME	6 DME	5 DME	4 DME	3 DME	2 DME	1 DME
								2310 (1670)	1990 (1350)	1660 (1020)	1340 (700)	

## MURCIA/Aeropuerto de la Región de Murcia AD

REQUISITOS DE LA BASE DE DATOS AERONÁUTICA  
AERONAUTICAL DATABASE REQUIREMENTS

## PROCEDIMIENTOS DE APROXIMACIÓN POR INSTRUMENTOS / INSTRUMENT APPROACH PROCEDURES

## RWY 23 LOC

PUNTO POINT	LATITUD LATITUDE	LONGITUD LONGITUDE	AZIMUT VERDADERO TRUE BEARING	DISTANCIA DME DME DISTANCE (NM)
DIXIR (IAF)	38°05'11.9"N	000°45'45.6"W	044.78° (MUR)	24.1 DME MUR
DITRE (IAF)	37°55'35.8"N	000°33'25.8"W	053.99° (VSJ)	15.00 DME VSJ
IF	37°57'21.9"N	000°55'38.3"W	045.58° (LOC IMR)	12.30 DME ILS
FAF	37°52'40.8"N	001°01'41.7"W	045.58° (LOC IMR)	5.60 DME ILS
MAPT	37°49'27.6"N	001°05'50.9"W	045.58° (LOC IMR)	1.00 DME ILS
Aproximación final de no precisión - Ángulo de descenso (Pendiente) Non-precision final approach - Descent angle (Slope)				3.05° (5.32%)

## OBSTÁCULOS QUE VULNERAN LA VSS / OBSTACLES WHICH PENETRATE THE VSS

OBSTÁCULOS OBSTACLES	LATITUD LATITUDE	LONGITUD LONGITUDE	HGT (ft)	ALT (ft)
Luz de aproximación / Approach light	37°48'46.8"N	001°06'43.1"W	1	641
Luz de aproximación / Approach light	37°48'46.9"N	001°06'43.2"W	1	641
Luz de aproximación / Approach light	37°48'46.9"N	001°06'43.2"W	1	641
Luz de aproximación / Approach light	37°48'46.9"N	001°06'43.2"W	1	641
Luz de aproximación / Approach light	37°48'46.9"N	001°06'43.3"W	1	641
Punto auxiliar / Auxiliary point	37°48'46.9"N	001°06'43.2"W	0	640
Eje / Centre line	37°48'46.9"N	001°06'43.2"W	0	640