

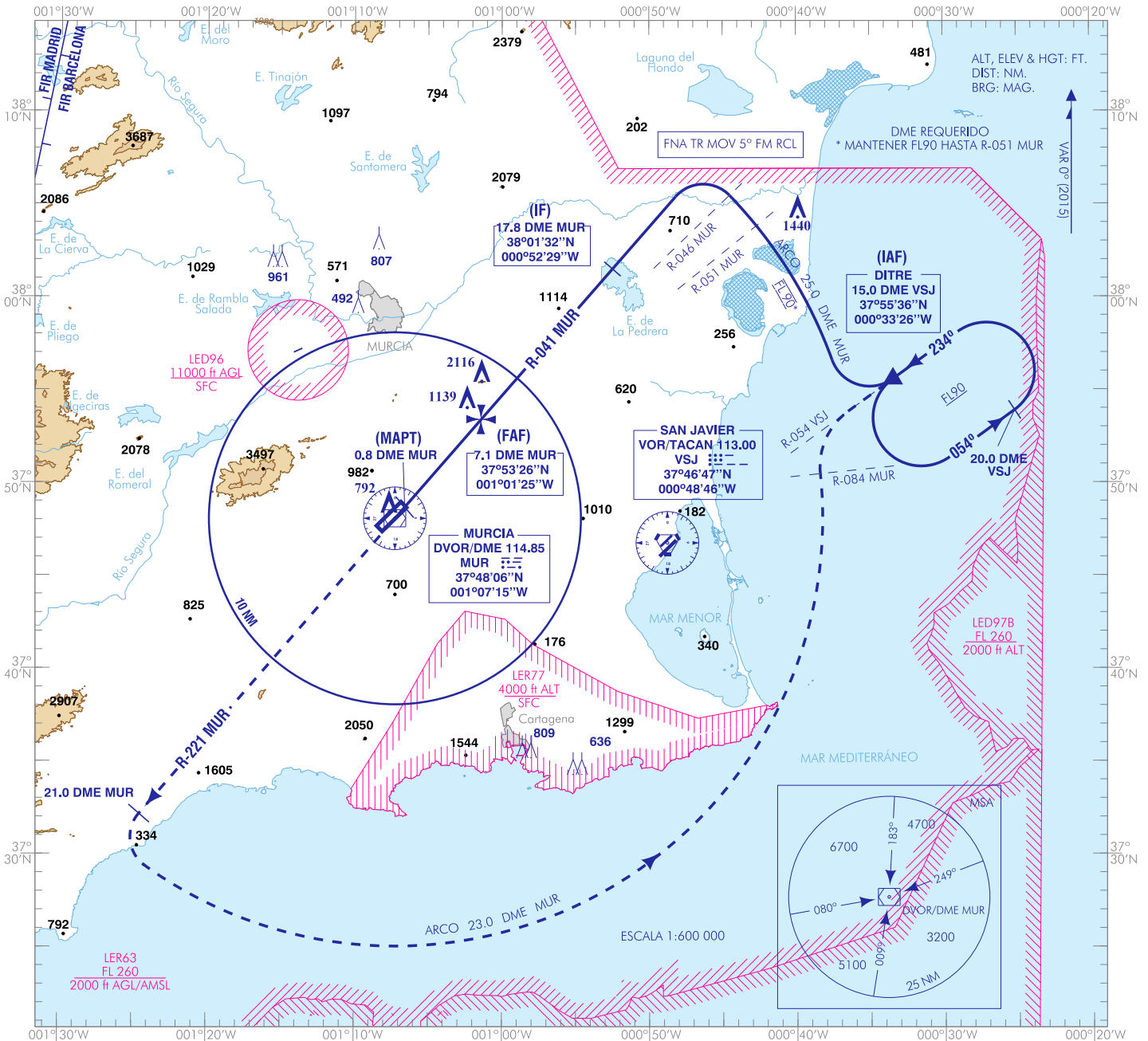
CARTA DE APROXIMACIÓN
POR INSTRUMENTOS-OACI

ELEV AD
644

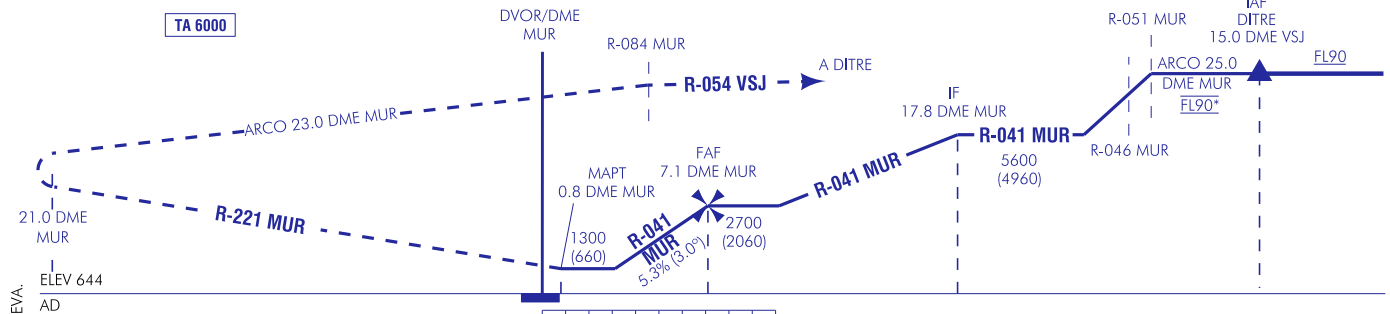
APP 130.300
TWR 121.325
GMC 121.750

MURCIA/Aeropuerto
de la Región de Murcia

VOR
RWY 23



FRUSTRADA: SUBIR EN R-041 MUR DIRECTO A DVOR/DME MUR. PROCEDER POR R-221 MUR HASTA ALCANZAR 21.0 DME MUR. VIRAR A LA IZQUIERDA PARA SEGUIR ARCO 23.0 DME MUR HASTA ALCANZAR R-084 MUR. VIRAR A LA DERECHA PARA SEGUIR R-054 VSJ DIRECTO A DITRE PARA INCORPORARSE A LA ESPERA.



CARTA NUEVA.

HGT REF ELEV AD

OCA/H	A	B	C	D
STA	2.5%	1300 (660)		
En círculo (H) sobre	1300 (660)	1360 (720)	1760 (1120)	2430 (1790)

GS	kt	80	100	120	140	160	180							
FAF-THR: 6.3 NM	min:s	4:43	3:47	3:09	2:42	2:22	2:06							
FAF-MAPT: 6.3 NM	min:s	4:43	3:47	3:09	2:42	2:22	2:06							
ROD: 5.3%	ft/min	426	532	638	745	851	958							
ALT/HGT DME (MUR) FNA														
	13 DME	12 DME	11 DME	10 DME	9 DME	8 DME	7 DME	6 DME	5 DME	4 DME	3 DME	2 DME	1 DME	
								2690 (2050)	2370 (1730)	2050 (1410)	1730 (1090)	1410 (770)		

MURCIA/Aeropuerto de la Región de Murcia AD

REQUISITOS DE LA BASE DE DATOS AERONÁUTICA
AERONAUTICAL DATABASE REQUIREMENTS

PROCEDIMIENTOS DE APROXIMACIÓN POR INSTRUMENTOS / INSTRUMENT APPROACH PROCEDURES

RWY 23 VOR

PUNTO POINT	LATITUD LATITUDE	LONGITUD LONGITUDE	AZIMUT VERDADERO TRUE BEARING	DISTANCIA DME DME DISTANCE (NM)
DITRE (IAF)	37°55'35.8"N	000°33'25.8"W	053.99° (VSJ)	15.00 DME VSJ
IF	38°01'32.5"N	000°52'28.7"W	041.00° (MUR)	17.80 DME MUR
FAF	37°53'25.9"N	001°01'24.8"W	041.00° (MUR)	7.05 DME MUR
MAPT	37°48'40.5"N	001°06'38.2"W	041.00° (MUR)	0.75 DME MUR
Aproximación final de no precisión - Ángulo de descenso (Pendiente) Non-precision final approach - Descent angle (Slope)				3.01° (5.25%)

OBSTÁCULOS QUE VULNERAN LA VSS / OBSTACLES WHICH PENETRATE THE VSS

OBSTÁCULOS OBSTACLES	LATITUD LATITUDE	LONGITUD LONGITUDE	HGT (ft)	ALT (ft)
Luz de aproximación / Approach light	37°48'46.8"N	001°06'43.1"W	1	641
Luz de aproximación / Approach light	37°48'46.9"N	001°06'43.2"W	1	641
Luz de aproximación / Approach light	37°48'46.9"N	001°06'43.2"W	1	641
Luz de aproximación / Approach light	37°48'46.9"N	001°06'43.2"W	1	641
Luz de aproximación / Approach light	37°48'46.9"N	001°06'43.3"W	1	641
Punto auxiliar / Auxiliary point	37°48'46.9"N	001°06'43.2"W	0	640
Eje / Centre line	37°48'46.9"N	001°06'43.2"W	0	640