

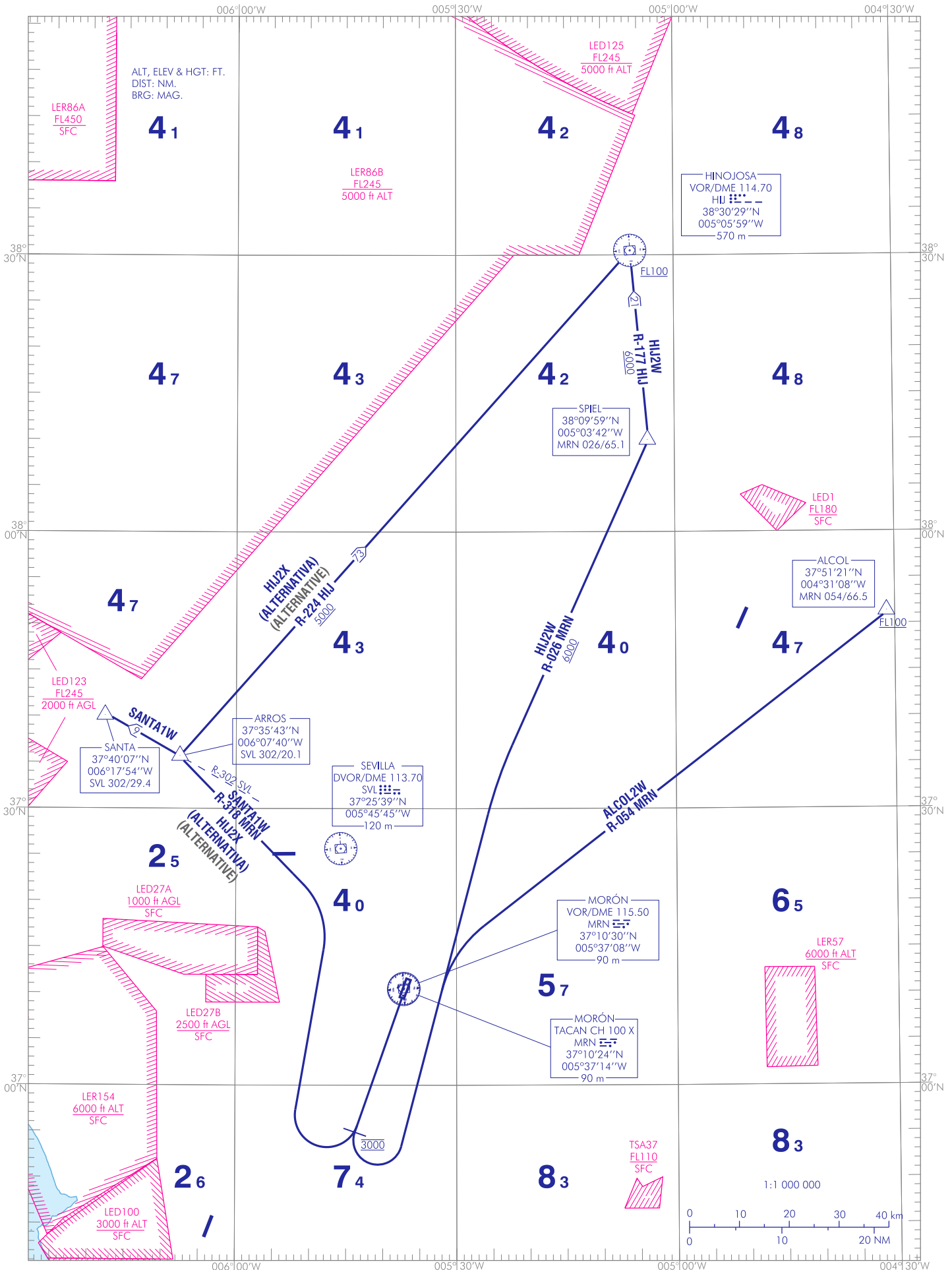
CARTA DE SALIDA VUELO
POR INSTRUMENTOS-MIPS

TA 6000
VAR 2°W (2010)

APP 128.500
TWR 139.300

SEVILLA/Morón
RWY 02/20
ALCOL2W HIJ2W
HIJ2X SANTA1W

CAMBIOS: AMA, ALT MIN SOBRE ALCOL Y VOR/DME HIJ, SUPRESIÓN DE LA ZONA LED89, INCLUSIÓN DE LA ZONA TSA37, IDIOMA.
CHANGES: AMA, MIN ALT OVER ALCOL AND VOR/DME HIJ, REMOVAL OF LED89 AREA, INCLUSION OF TSA37 AREA, LANGUAGE.



SEVILLA/Morón AD

SALIDAS VUELO POR INSTRUMENTOS

PISTA 20

- ➔ **SALIDA ALCOL DOS WHISKEY (ALCOL2W)**
Subir en rumbo de pista hasta alcanzar 3000 ft. Virar a la izquierda para seguir R-054 MRN directo a cruzar ALCOL a FL100 o superior.
- ➔ **SALIDA HINOJOSA DOS WHISKEY (HIJ2W)**
Subir en rumbo de pista hasta alcanzar 3000 ft. Virar a la izquierda para seguir R-026 MRN directo a SPIEL. Virar a la izquierda para seguir R-177 HIJ directo a cruzar el VOR/DME HIJ a FL100 o superior.
- ➔ **SALIDA HINOJOSA DOS X-RAY (HIJ2X) (ALTERNATIVA).**
Subir en rumbo de pista hasta alcanzar 3000 ft. Virar a la derecha para seguir R-318 MRN directo a ARROS. Virar a la derecha para seguir R-224 HIJ directo a cruzar el VOR/DME HIJ a FL100 o superior.

SALIDA SANTA UNO WHISKEY (SANTA1W)

Subir en rumbo de pista hasta alcanzar 3000 ft. Virar a la derecha para seguir R-318 MRN directo a ARROS. Virar a la izquierda para seguir R-302 SVL directo a SANTA.

PISTA 02

La fraseología será la misma, excepto que el viraje después del despegue se efectuará ajustándose al circuito de aeródromo antes de integrarse al procedimiento de salida a seguir.

FLIGHT INSTRUMENTS DEPARTURES

RUNWAY 20

- ALCOL TWO WHISKEY DEPARTURE (ALCOL2W)**
Climb on runway heading up to reach 3000 ft. Turn left to follow R-054 MRN direct to cross ALCOL at FL100 or above.
- HINOJOSA TWO WHISKEY DEPARTURE (HIJ2W)**
Climb on runway heading up to reach 3000 ft. Turn left to follow R-026 MRN direct to SPIEL. Turn left to follow R-177 HIJ direct to cross VOR/DME HIJ at FL100 or above.
- HINOJOSA TWO X-RAY DEPARTURE (HIJ2X) (ALTERNATIVE).**
Climb on runway heading up to reach 3000 ft. Turn right to follow R-318 MRN direct to ARROS. Turn right to follow R-224 HIJ direct to cross VOR/DME HIJ at FL100 or above.

SANTA ONE WHISKEY DEPARTURE (SANTA1W)

Climb on runway heading up to reach 3000 ft. Turn right to follow R-318 MRN direct to ARROS. Turn left to follow R-302 SVL direct to SANTA.

RUNWAY 02

The phraseology to be used will be the same except for the turn after take-off, which will be executed complying with the aerodrome circuit before following the outbound procedure.