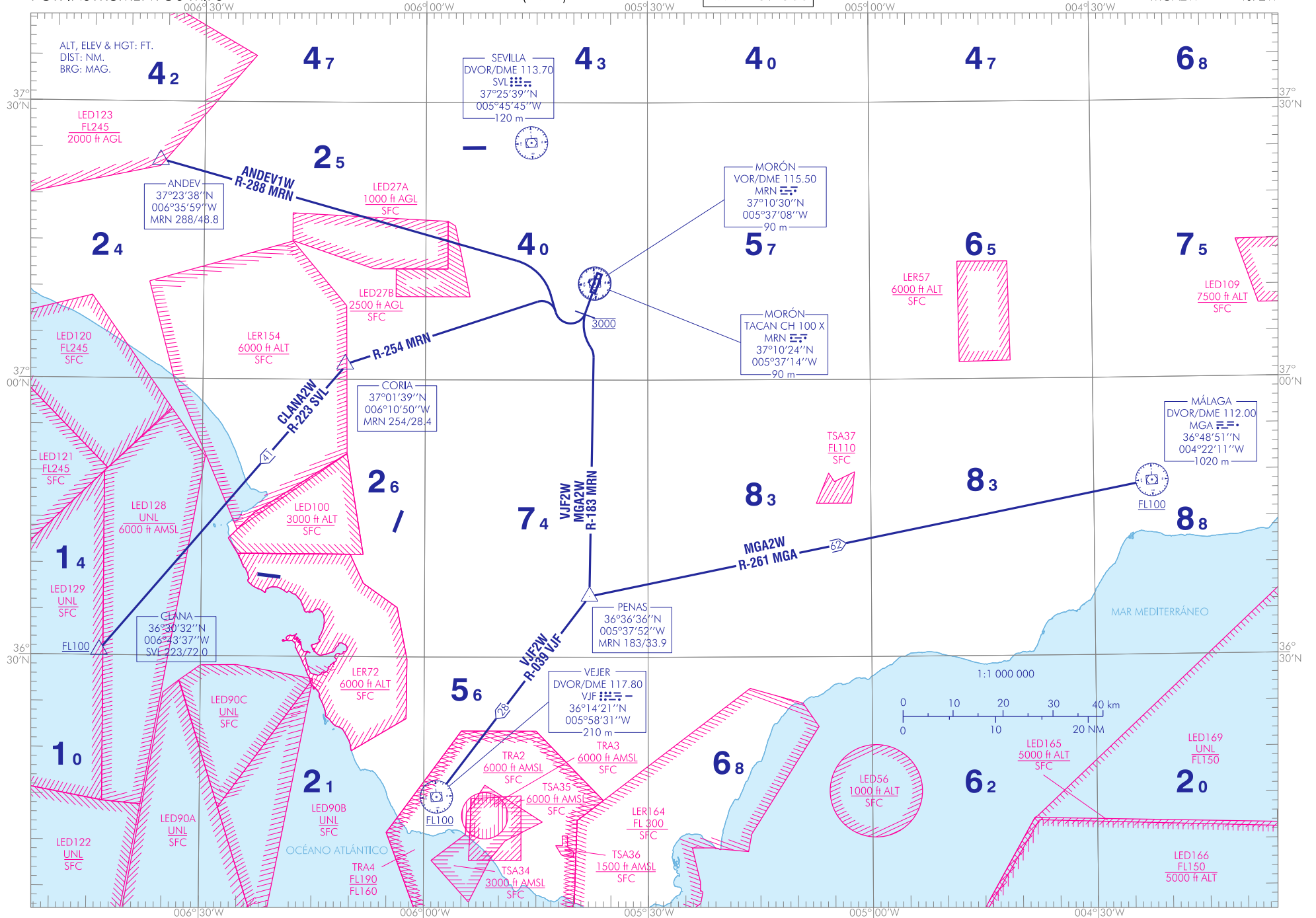


CARTA DE SALIDA VUELO  
POR INSTRUMENTOS-MIPS

TA 6000  
VAR 2°W (2010)

APP 128.500  
TWR 139.300

**SEVILLA/Morón**  
RWY 02/20  
ANDEV1W CLANA2W  
MGA2W VJF2W



CAMBIOS: ELEV DME MGA.  
CHANGES: DME MGA ELEV.

**INTENCIONADAMENTE EN BLANCO**  
**INTENTIONALLY BLANK**

---

SEVILLA/Morón AD

---

**SALIDAS VUELO POR INSTRUMENTOS**

**PISTA 20**

**SALIDA ANDEV UNO WHISKEY (ANDEV1W)**

Subir en rumbo de pista a 3000 ft. Virar a la derecha para seguir R-288 MRN directo a ANDEV, entrada a la LED123.

→ **SALIDA CLANA DOS WHISKEY (CLANA2W)**

Subir en rumbo de pista a 3000 ft. Virar a la derecha para seguir R-254 MRN directo a CORIA. Virar a la izquierda para seguir R-223 SVL directo a cruzar CLANA a FL100 o superior.

→ **SALIDA MÁLAGA DOS WHISKEY (MGA2W)**

Subir en rumbo de pista a 3000 ft. Virar a la izquierda para seguir R-183 MRN directo a PENAS. Virar a la izquierda para seguir R-261 MGA directo a cruzar DVOR/DME MGA a FL100 o superior.

→ **SALIDA VEJER DOS WHISKEY (VJF2W)**

Subir en rumbo de pista a 3000 ft. Virar a la izquierda para seguir R-183 MRN directo a PENAS. Virar a la derecha para seguir R-039 VJF directo a cruzar VOR/DME VJF a FL100 o superior.

**PISTA 02**

La fraseología será la misma, excepto que el viraje después del despegue se efectuará ajustándose al circuito de aeródromo antes de integrarse al procedimiento de salida a seguir.

**FLIGHT INSTRUMENT DEPARTURES**

**RUNWAY 20**

**ANDEV ONE WHISKEY DEPARTURE (ANDEV1W)**

Climb on runway heading up to reach 3000 ft. Turn right to follow R-288 MRN direct to ANDEV, entry to the LED123.

**CLANA TWO WHISKEY DEPARTURE (CLANA2W)**

Climb on runway heading up to reach 3000 ft. Turn right to follow R-254 MRN direct to CORIA. Turn left to follow R-223 SVL direct to cross CLANA at FL100 or above.

**MÁLAGA TWO WHISKEY DEPARTURE (MGA2W)**

Climb on runway heading up to reach 3000 ft. Turn left to follow R-183 MRN direct to PENAS. Turn left to follow R-261 MGA direct to cross DVOR/DME MGA at FL100 or above.

**VEJER TWO WHISKEY DEPARTURE (VJF2W)**

Climb on runway heading up to reach 3000 ft. Turn left to follow R-183 MRN direct to PENAS. Turn right to follow R-039 VJF direct to cross VOR/DME VJF at FL100 or above.

**RUNWAY 02**

The phraseology to be used will be the same except for the turn after take-off, which will be executed complying with the aerodrome circuit before following the outbound procedure.

**INTENCIONADAMENTE EN BLANCO**  
**INTENTIONALLY BLANK**