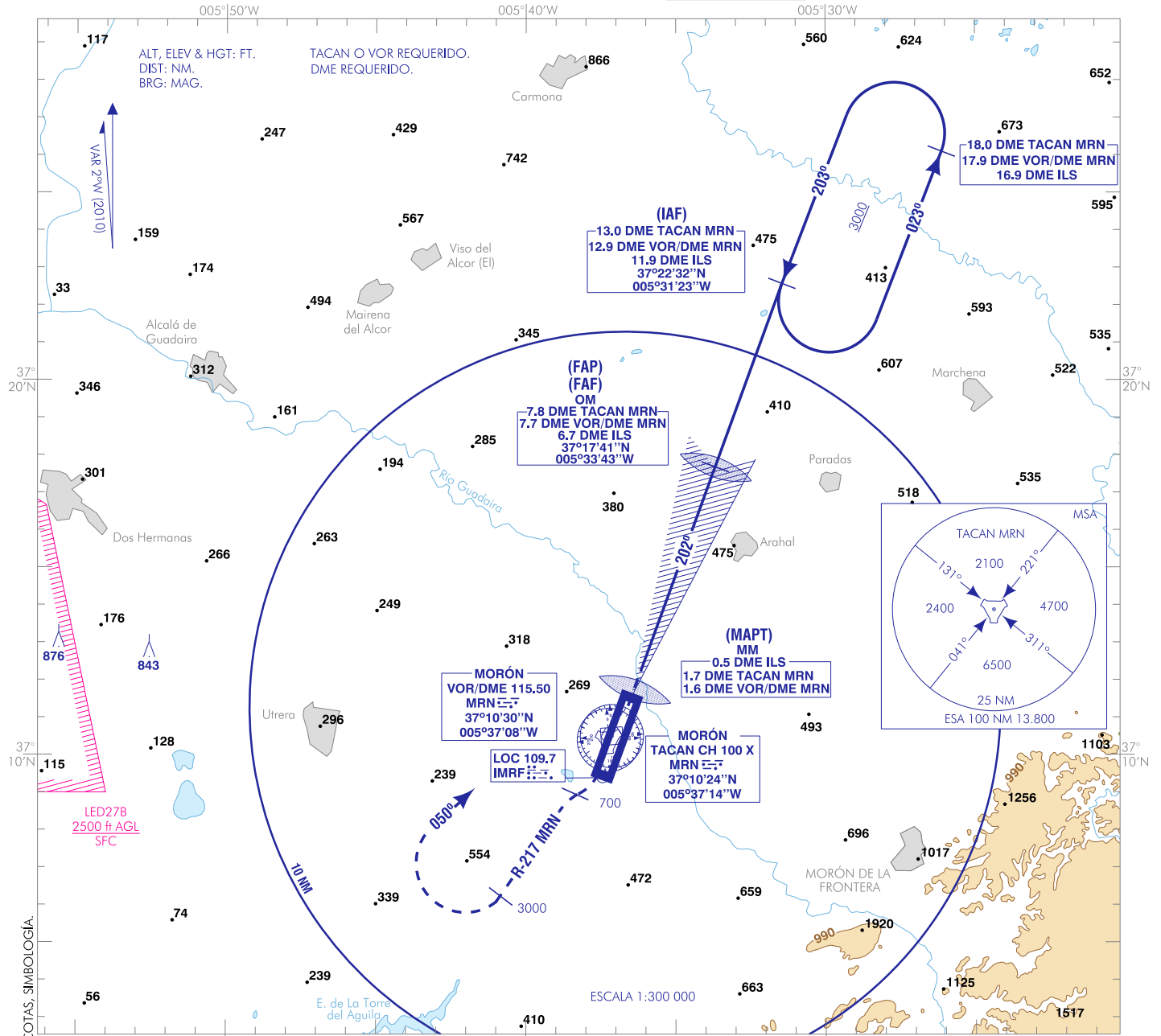


CARTA DE APROXIMACIÓN
POR INSTRUMENTOS-AATCP-1(B)

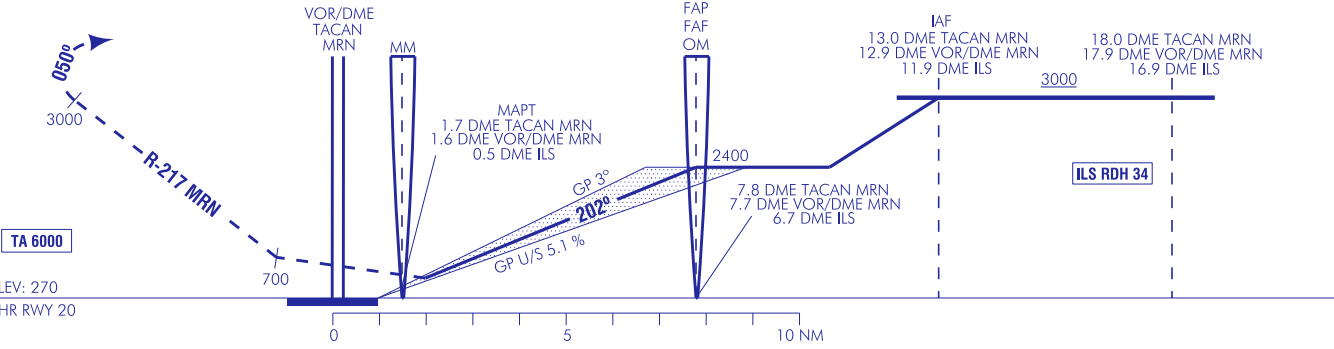
ELEV AD
285

APP 128.500
TWR 139.300
GMC 337.900

SEVILLA/Morón
ILS
RWY 20



FRUSTRADA: ASCENDER A 700 ft. VIRAR A LA DERECHA A R-217 MRN (VOR Ó TACAN) HASTA ALCANZAR 3000 ft, VIRAR A LA DERECHA A RUMBO 050° PARA INCORPORARSE AL IAF.



HGT REF ELEV THR RWY 20

CATEGORÍA	A	B	C	D	E
DIRECTO*	470-08* 200 (200-0.8)			470-1.2 200 (200-1.2)	
DIRECTO sin GP*		660-1.2* 390 (400-1.2)		660-1.6* 390 (400-1.6)	
CIRCUITO	660-1.6 375 (400-1.6)	780-1.6 495 (500-1.6)	910-2.8 625 (700-2.8)	1070-4.0 785 (800-4.0)	1200-4.8 915 (1000-4.8)

*CUANDO ALS U/S INCREMENTAR VIS EN 0.4

GS	kt	80	100	120	140	160	180					
FAP-THR: 6.6 NM	min:s	4:24	3:36	3:10	2:50	2:29	2:12					
FAP-MAPT: 6.1 NM	min:s	4:35	3:40	3:03	2:37	2:17	2:02					
V.VERT: 5.1%	ft/min	416	521	625	729	833	937					
ALT/HGT DME (ILS) FNA GP U/S (5.1%)												
13 DME	12 DME	11 DME	10 DME	9 DME	8 DME	7 DME	6 DME	5 DME	4 DME	3 DME	2 DME	1 DME
							2190	1880	1570	1260	950	
ALT/HGT DME (TACAN) FNA GP U/S (5.1%)												
13 DME	12 DME	11 DME	10 DME	9 DME	8 DME	7 DME	6 DME	5 DME	4 DME	3 DME	2 DME	1 DME
							2160	1840	1530	1220	910	
ALT/HGT DME (VOR) FNA GP U/S (5.1%)												
13 DME	12 DME	11 DME	10 DME	9 DME	8 DME	7 DME	6 DME	5 DME	4 DME	3 DME	2 DME	1 DME
							2190	1880	1570	1260	950	

11-OCT-18 (AMDT 307/18)

AIP-ESPAÑA

AD 2-LEMO IAC/2

CAMBIOS: ELIMINACIÓN LED89, MSA BTN SECTORES 131° Y 221°, COTAS, SIMBOLOGÍA.