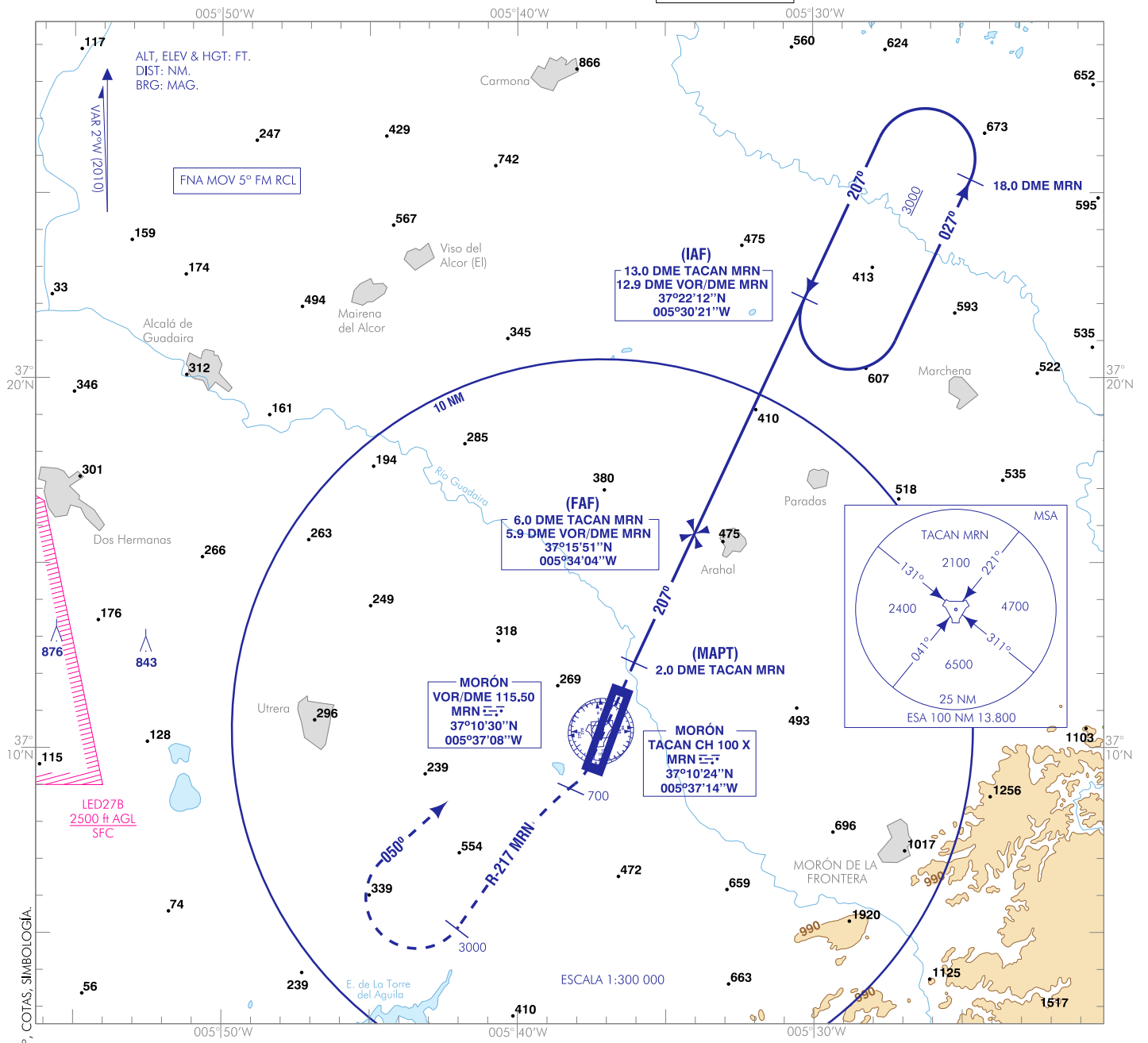


CARTA DE APROXIMACIÓN  
POR INSTRUMENTOS-AATCP-1 (B)

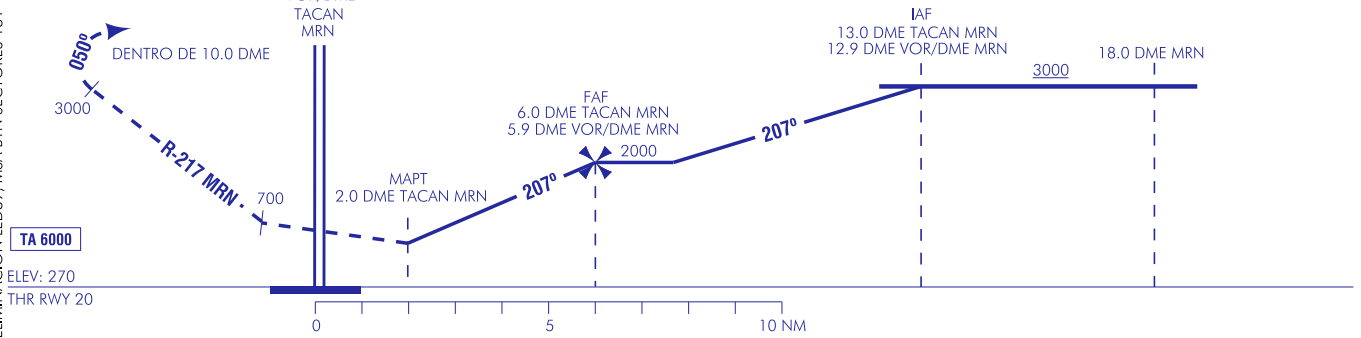
ELEV AD  
285

APP 128.500  
TWR 139.300  
GMC 337.900

SEVILLA/Morón  
TACAN ó VOR/DME  
RWY 20



FRUSTRADA: ASCENDER A 700 ft, VIRAR A LA DERECHA PARA INTERCEPTAR R-217 MRN HASTA ALCANZAR 3000 ft. VIRAR A LA DERECHA PARA INTERCEPTAR RUMBO 050° PARA INTEGRARSE AL IAF.



CAMBIO: ELIMINACIÓN LED89, MSA BTN SECTORES 131° Y 221°, COTAS, SIMBOLOGÍA.

HGT REF ELEV THR RWY 20					
CATEGORÍA	A	B	C	D	E
DIRECTO*	660/1.2		660/1.6		
	390 (400-1.2)		390 (400-1.6)		
CIRCUITO	820/1.6	820/2.4	860/2.8	860/3.2	
	535 (500-1.6)	535 (600-2.4)	575 (600-2.8)	575 (700-3.2)	

\*CUANDO ALS U/S INCREMENTAR VIS EN 0.4

GS	kt	80	100	120	140	160	180
FAF-THR:	min:s						
FAF-MAPT: 4.0 NM	min:s	3:00	2:24	2:00	1:43	1:30	1:20
V. VERT: 5.5 %	ft/min	446	558	670	781	893	1004
ALT/HGT DME ( ) FNA							
13 DME	12 DME	11 DME	10 DME	9 DME	8 DME	7 DME	6 DME
5 DME	4 DME	3 DME	2 DME	1 DME			

11-OCT-18 (AMDT 307/18)

AIP-ESPAÑA

AD 2-LEMO IAC/3