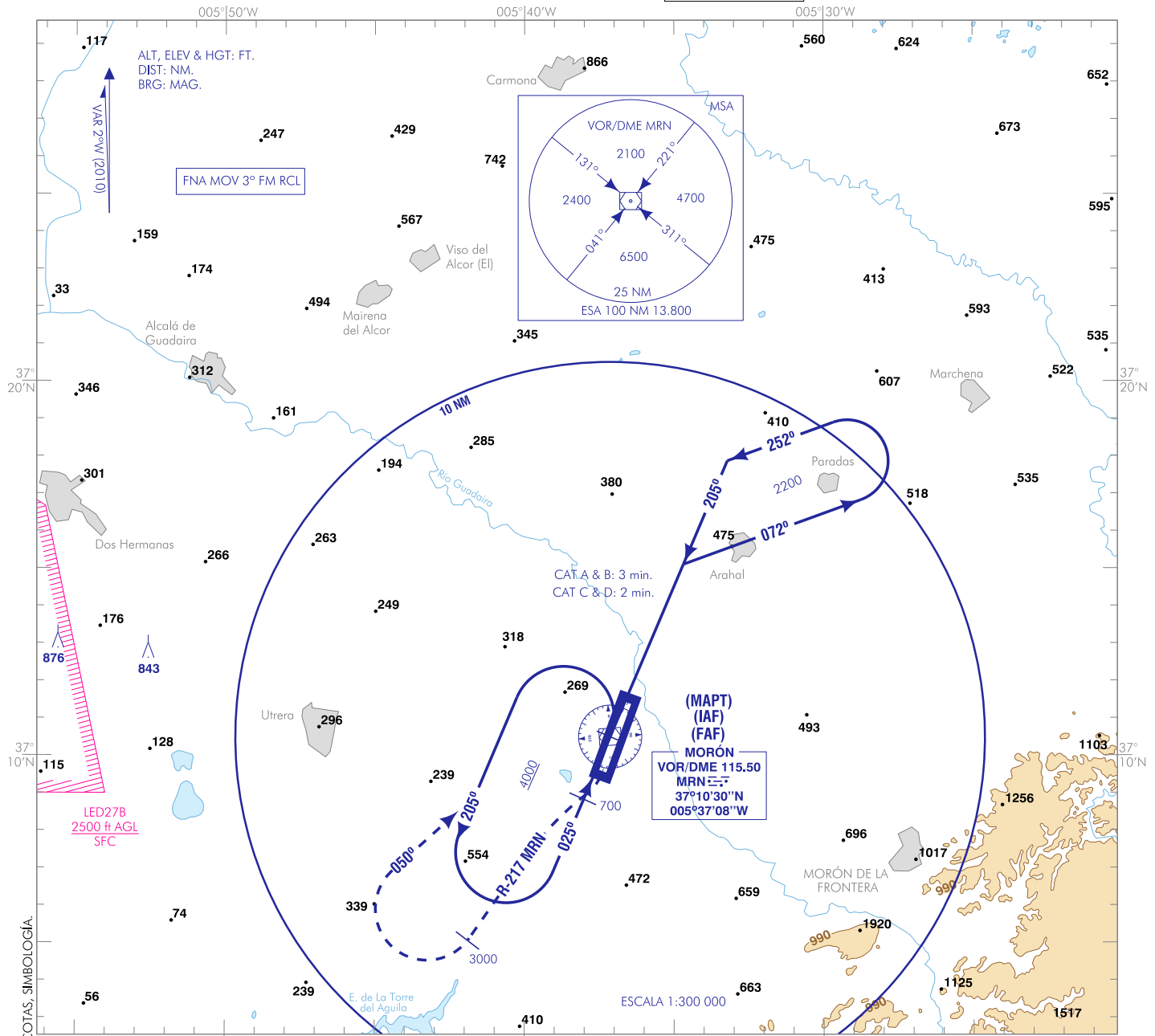


CARTA DE APROXIMACIÓN
POR INSTRUMENTOS-AATCP-1 (B)

ELEV AD
285

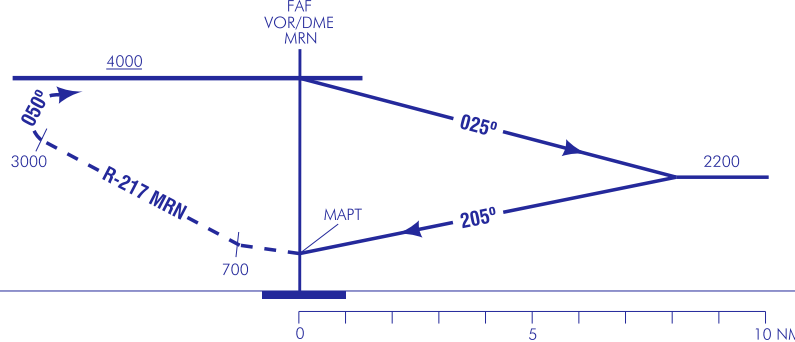
APP 128.500
TWR 139.300
GMC 337.900

SEVILLA/Morón
VOR
RWY 20



FRUSTRADA: ASCENDER A 700 ft, VIRAR A LA DERECHA PARA INTERCEPTAR R-217 MRN HASTA ALCANZAR 3000 ft. VIRAR A LA DERECHA PARA INTERCEPTAR RUMBO 050° PARA INTEGRARSE A LA ESPERA.

TA 6000



ELEV: 270
THR RWY 20

HGT REF ELEV THR RWY 20

CATEGORÍA	A	B	C	D
DIRECTO*		660/1.2 390 (400-1.2)		660/1.6 390 (400-1.6)
CIRCUITO	820/1.6 535 (500-1.6)		820/2.4 535 (600-2.4)	860/2.8 575 (600-2.8)

*CUANDO ALS U/S INCREMENTAR VIS EN 0.4

GS	kt	80	100	120	140	160	180
FAP-THR:	min:s						
FAP-MAPT:	min:s						
ROD:	ft/min						
ALT/HGT DME () FNA							
13 DME	12 DME	11 DME	10 DME	9 DME	8 DME	7 DME	6 DME
5 DME	4 DME	3 DME	2 DME	1 DME			

11-OCT-18 (AMDT 307/18)

AIP-ESPAÑA

AD 2-LEMO IAC/4

CAMBIOS: ELIMINACIÓN LED89, MSA BTN SECTORES 131° Y 221°, COTAS, SIMBOLOGÍA.