

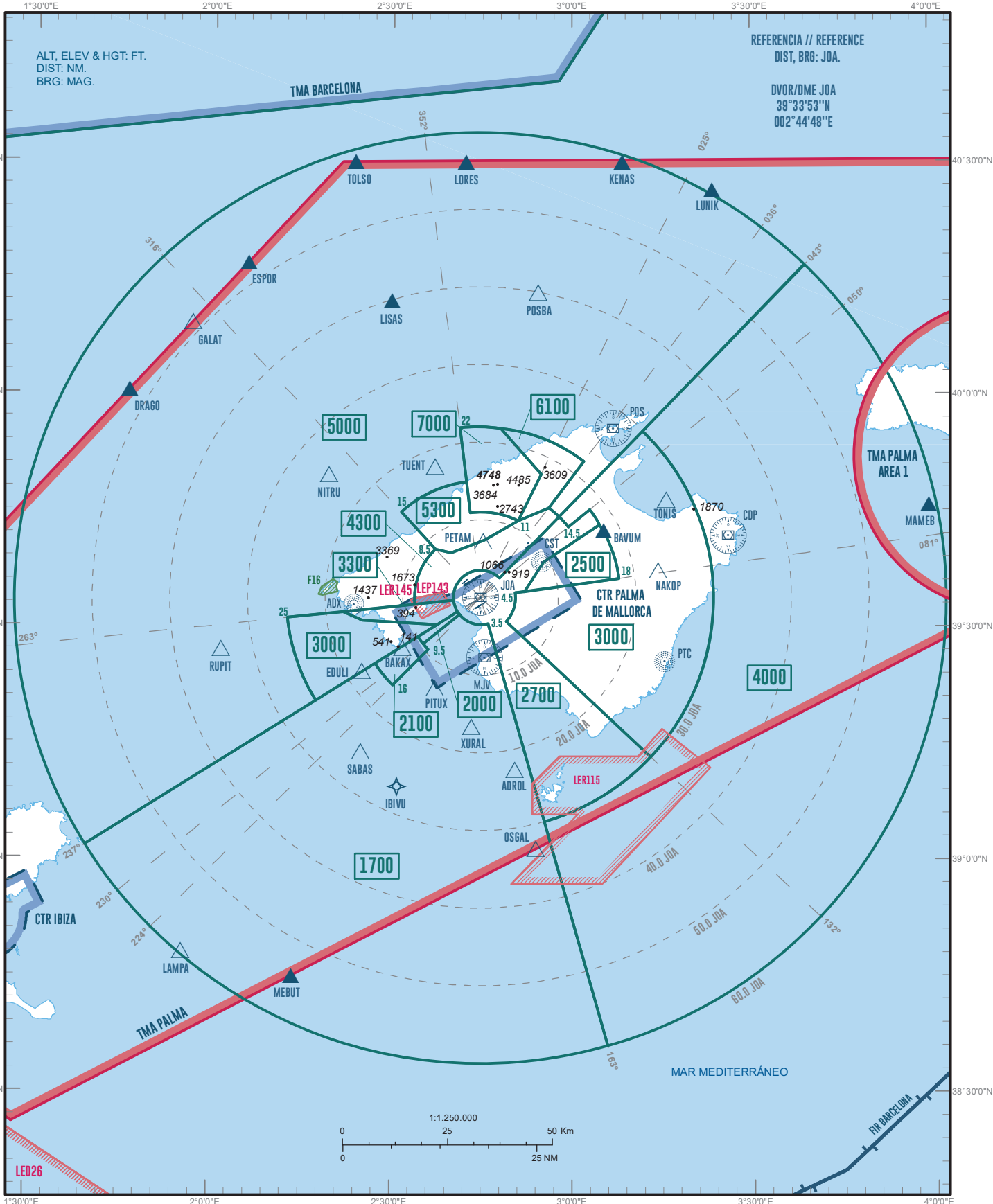
CARTA DE ALTITUD MÍNIMA DE VIGILANCIA ATC-OACI

ELEV AD 27
VAR 1°23' E (2020)

TA 6000

APP	119.405
TWR	118.305
	118.455

PALMA DE MALLORCA



CAMBIOS: DECLINACIÓN MAGNÉTICA, DVOR JOA.
CHANGES: MAGNETIC VARIATION, DVOR JOA.

NOTAS:
- LAS ALTITUDES MÍNIMAS DE LOS SECTORES NO INCLUYEN CORRECCIÓN POR BAJA TEMPERATURA.
- CARTA DE USO EXCLUSIVO PARA VERIFICAR LAS ALTITUDES ASIGNADAS A AERONAVES IDENTIFICADAS.
NOTES:
- THE MINIMUM SECTOR ALTITUDES DO NOT INCLUDE A CORRECTION FOR LOW TEMPERATURE.
- CHART OF EXCLUSIVE USE TO CROSS-CHECKING OF ALTITUDES ASSIGNED TO IDENTIFIED AIRCRAFT.

ALT MIN RADAR (AMSL)	5200
SECTOR	—

INTENCIONADAMENTE EN BLANCO
INTENTIONALLY BLANK