

CARTA DE APROXIMACIÓN  
POR INSTRUMENTOS-OACI

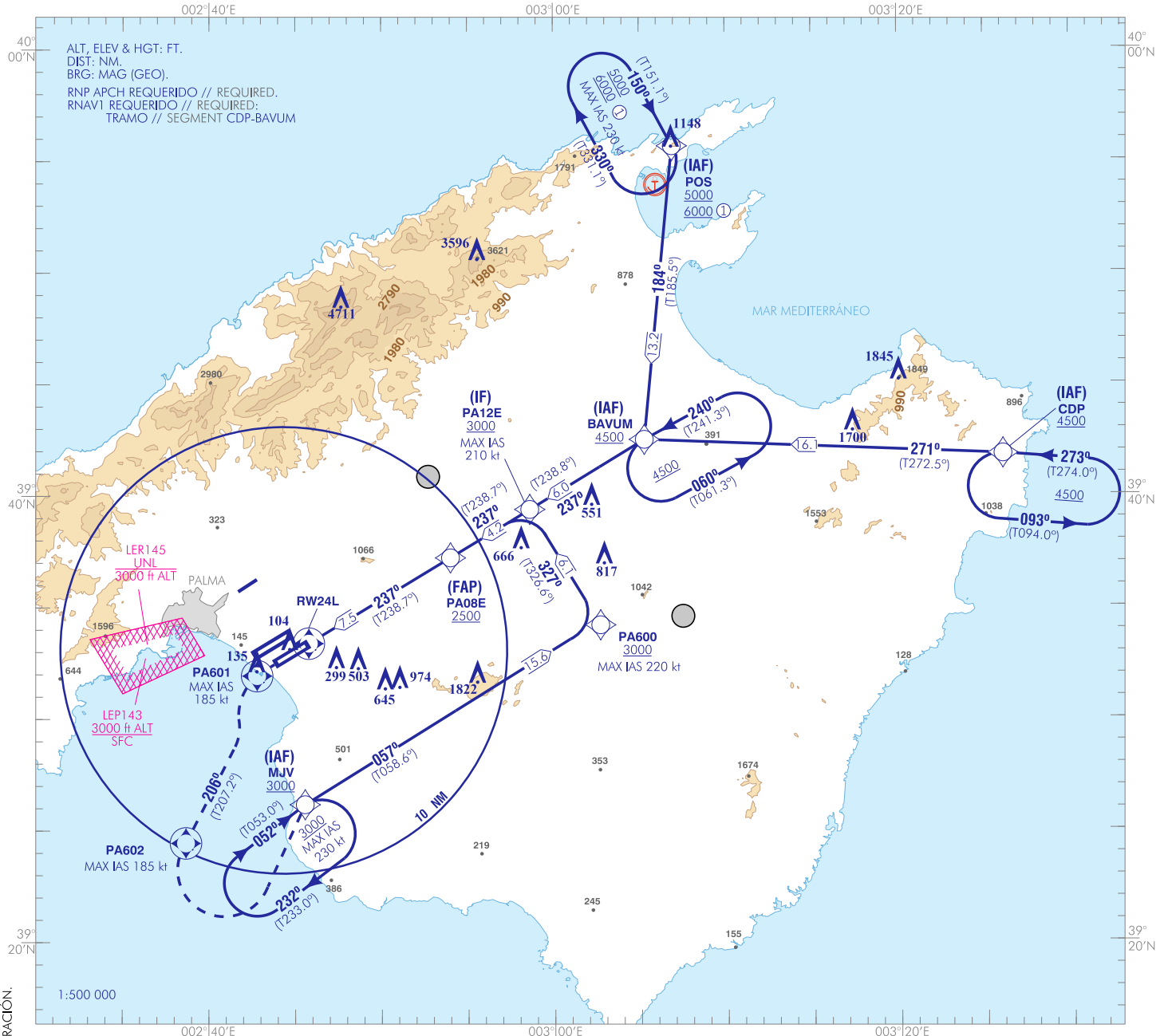
EGNOS  
CH 90043  
E24A

ELEV AD  
27  
VAR 1°E (2020)

APP 118.955  
TWR 118.305  
ATIS 119.255

GMC NORTH 121.905  
GMC SOUTH 121.705

PALMA DE MALLORCA  
RNP Z  
RWY 24L (LPV ONLY)



**FRUSTRADA:** SUBIR DIRECTO A PA601. VIRAR A LA IZQUIERDA (IAS MAX185 kt) PARA SEGUIR RUMBO MAGNÉTICO 206° HASTA PA602. VIRAR A LA IZQUIERDA (IAS MAX 185 kt) DIRECTO A MJV ASCIENDIENDO A 3000 PARA INTEGRARSE A LA ESPERA.

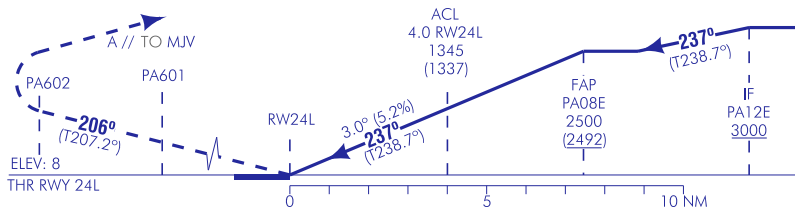
**MISSED APCH:** CLIMB DIRECT TO PA601. TURN LEFT (MAX IAS 185 kt) TO FOLLOW MAGNETIC HEADING 206° UP TO PA602. TURN LEFT (MAX IAS 185 kt) DIRECT TO MJV CLIMBING AT 3000 TO JOIN THE HOLDING.

NOTAS:

- ① PARA MANIOBRAS DE LLEGADAS DE LA CARTA LEPA/LESJ STAR 4.
- LAS AERONAVES QUE EN APROXIMACIÓN FRUSTRADA NO PUEDAN ALCANZAR 3000 EN IAF MJV, CONTACTAR CON ATC.

NOTES:

- ① FOR ARRIVAL MANOEUVRES OF THE LEPA/LESJ STAR 4 CHART.
- AIRCRAFT IN MISSED APPROACH NOT ABLE TO REACH 3000 AT IAF MJV, CONTACT ATC.



LPV RDH 49 TA 6000

NO EN CIRCUITO  
NO CIRCLING

MSA

7000  
ARP  
25 NM

HGT REF ELEV THR RWY 24L

OCA/H		A	B	C	D	
STA	LPV	2.5%	258 (250)	261 (253)	269 (261)	280 (272)
	En círculo (H) sobre Circling (H) over	27	610 (590)	820 (800)	1060 (1040)	1390 (1370)

GS	kt	80	100	120	140	160	180
FAP-THR: 7.5 NM	min:s	5:38	4:31	3:45	3:13	2:49	2:30
FAF-MAPT:	min:s						
ROD: 5.2 %	ft/min	425	531	637	743	849	955

ALT/HGT RWY24L FNA												
13	12	11	10	9	8	7	6	5	4	3		
						2330 (2330)	2000 (2000)	1680 (1670)	1350 (1340)	1030 (1020)	710 (690)	390 (370)

CAMBIOS: DECLINACIÓN MAGNÉTICA, ACTUALIZACIÓN DE RUMBOS, AERÓDROMOS, RENUMERACIÓN. CHANGES: MAGNETIC VARIATION, UPDATE OF HEADINGS, AERODROMES, RENUMBERING.

PALMA DE MALLORCA AD

REQUISITOS DE LA BASE DE DATOS AERONÁUTICA  
 AERONAUTICAL DATABASE REQUIREMENTS

PROCEDIMIENTOS DE APROXIMACIÓN POR INSTRUMENTOS // INSTRUMENT APPROACH PROCEDURES

RNP Z RWY 24L (LPV ONLY)

COORDENADAS WAYPOINTS // WAYPOINTS COORDINATES	
WPT	COORD
BAVUM (IAF)	39°42'30.8"N 003°05'14.9"E
CDP (IAF)	39°41'51.1"N 003°26'02.6"E
MJV (IAF)	39°26'06.7"N 002°45'29.2"E
PA08E (FAP)	39°37'14.1"N 002°53'59.6"E
PA12E (IF)	39°39'23.8"N 002°58'35.7"E
PA600	39°34'12.9"N 003°02'40.9"E
PA601	39°31'56.9"N 002°42'47.5"E
PA602	39°24'27.2"N 002°38'40.5"E
POS (IAF)	39°55'39.6"N 003°06'53.5"E
RW24L	39°33'19.2"N 002°45'41.5"E

Aproximación final de precisión (APV SBAS) - Pendiente (Ángulo de descenso) // Precision final approach (APV SBAS) - Slope (Descent angle)	5.24% (3.00°)
--	---------------

DESCRIPCIÓN TABULAR DEL PROCEDIMIENTO  
 PROCEDURE TABULAR DESCRIPTION

Número de serie Serial number	Descriptor de trayectoria Path Terminator	Identificador de punto de recorrido Waypoint identifier	Sobrevuelo Fly-over	Curso/Derrota Course/Track °M (°T)	Variación magnética Magnetic variation	Distancia Distance (NM)	Dirección de viraje Turn direction	Altitud Altitude (ft)	Velocidad Speed (kt)	VPA/TCH (°/ft)	Especificación de navegación Navigation specification
<b>CDP (IAF)</b>											
001	IF	CDP	-	-	-1.4	-	-	+4500	-	-	RNAV1
002	TF	BAVUM	-	271 (272.5)	-1.4	16.1	L	+4500	-	-	RNAV1
003	TF	PA12E	-	237 (238.8)	-1.4	6.0	-	+3000	-210	-	RNP APCH
004	TF	PA08E	-	237 (238.7)	-1.4	4.2	-	+2500	-	-	RNP APCH
005	TF	RW24L	Y	237 (238.7)	-1.4	7.5	-	+58	-	-3.0/15	RNP APCH
006	DF	PA601	Y	-	-1.4	-	L	-	-185	-	RNP APCH
007	CF	PA602	Y	206 (207.2)	-1.4	-	L	-	-185	-	RNP APCH
008	DF	MJV	-	-	-1.4	-	-	+3000	-	-	RNP APCH
<b>MJV (IAF)</b>											
001	IF	MJV	-	-	-1.4	-	-	+3000	-	-	RNP APCH
002	TF	PA600	-	057 (058.6)	-1.4	15.6	L	+3000	-220	-	RNP APCH
003	TF	PA12E	-	327 (328.6)	-1.4	6.1	L	+3000	-210	-	RNP APCH
004	TF	PA08E	-	237 (238.7)	-1.4	4.2	-	+2500	-	-	RNP APCH
005	TF	RW24L	Y	237 (238.7)	-1.4	7.5	-	+58	-	-3.0/15	RNP APCH
006	DF	PA601	Y	-	-1.4	-	L	-	-185	-	RNP APCH
007	CF	PA602	Y	206 (207.2)	-1.4	-	L	-	-185	-	RNP APCH
008	DF	MJV	-	-	-1.4	-	-	+3000	-	-	RNP APCH



DESCRIPCIÓN TABULAR DEL PROCEDIMIENTO PROCEDURE TABULAR DESCRIPTION											
Número de serie Serial number	Descriptor de trayectoria Path Terminator	Identificador de punto de recorrido Waypoint identifier	Sobrevuelo Fly-over	Curso/Derrota Course/Track °M (°T)	Variación magnética Magnetic variation	Distancia Distance (NM)	Dirección de viraje Turn direction	Altitud Altitude (ft)	Velocidad Speed (kt)	VPA/TCH (°/ft)	Especificación de navegación Navigation specification
<b>BAVUM (IAF)</b>											
001	IF	BAVUM	–	–	-1.4	–	–	+4500	–	–	RNP APCH
002	TF	PA12E	–	237 (238.8)	-1.4	6.0	–	+3000	-210	–	RNP APCH
003	TF	PA08E	–	237 (238.7)	-1.4	4.2	–	+2500	–	–	RNP APCH
004	TF	RW24L	Y	237 (238.7)	-1.4	7.5	–	+58	–	-3.0/15	RNP APCH
005	DF	PA601	Y	–	-1.4	–	L	–	-185	–	RNP APCH
006	CF	PA602	Y	206 (207.2)	-1.4	–	L	–	-185	–	RNP APCH
007	DF	MJV	–	–	-1.4	–	–	+3000	–	–	RNP APCH
<b>POS (IAF)</b>											
001	IF	POS	–	–	-1.4	–	–	+5000	–	–	RNP APCH
002	TF	BAVUM	–	184 (185.5)	-1.4	13.2	R	+4500	–	–	RNP APCH
003	TF	PA12E	–	237 (238.8)	-1.4	6.0	–	+3000	-210	–	RNP APCH
004	TF	PA08E	–	237 (238.7)	-1.4	4.2	–	+2500	–	–	RNP APCH
005	TF	RW24L	Y	237 (238.7)	-1.4	7.5	–	+58	–	-3.0/15	RNP APCH
006	DF	PA601	Y	–	-1.4	–	L	–	-185	–	RNP APCH
007	CF	PA602	Y	206 (207.2)	-1.4	–	L	–	-185	–	RNP APCH
008	DF	MJV	–	–	-1.4	–	–	+3000	–	–	RNP APCH



CIRCUITOS DE ESPERA // HOLDING PATTERN											
Descriptor de trayectoria Path terminator	Identificador de punto de recorrido Waypoint identifier	Sobrevuelo Fly-over	Curso/Derrota Course/Track °M (°T)	Variación magnética Magnetic variation	Distancia/ Tiempo de alejamiento Distance/ Outbound time	Dirección de viraje Turn direction	Altitud MNM MNM altitude (ft)	Altitud MAX MAX altitude (ft)	Velocidad Speed (kt)	Especificación de navegación Navigation specification	
HM	CDP	–	273 (274.0)	-1.4	1 MIN	L	4500	–	–	RNAV1	
HM	MJV	–	052 (053.0)	-1.4	1 MIN	R	3000	–	-230	RNAV1	
HM	BAVUM	–	240 (241.3)	-1.4	1 MIN	L	4500	–	–	RNAV1	
HM	POS	–	150 (151.1)	-1.4	1 MIN	R	5000	–	-230	RNAV1	

SBAS LPV FAS DATA BLOCK		
FAS DATA BLOCK		
1	OPERATION MODE	00
2	SERVICE PROVIDER IDENTIFIER	01*
3	AIRPORT IDENTIFIER	LEPA
4	RUNWAY	RW24L
5	APPROACH PERFORMANCE DESIGNATOR	0**
6	ROUTE INDICATOR	Z
7	REFERENCE PATH DATA SELECTOR (RPDS)	00
8	REFERENCE PATH IDENTIFIER	E24A***
9	LANDING THRESHOLD POINT (LTP) – LATITUDE	393319.2200N
10	LANDING THRESHOLD POINT (LTP) – LONGITUDE	0024541.4925E
11	LTP HEIGHT ABOVE ELLIPSOID (HAE)	+00514 (0051.4m)
12	FLIGHT PATH ALIGNMENT POINT (FPAP) – LATITUDE	393228.4650N
13	FLIGHT PATH ALIGNMENT POINT (FPAP) – LONGITUDE	0024354.1340E
14	THRESHOLD CROSSING HEIGHT (TCH)	0015.00
15	TCH UNIT SELECTOR	1
16	GLIDE PATH ANGLE	03.00
17	COURSE WIDTH AT THRESHOLD	105.00
18	LENGTH OFFSET	0008
19	HORIZONTAL ALERT LIMIT (HAL)	40.0
20	VERTICAL ALERT LIMIT (VAL)	50.0
21	PRECISION APPROACH PATH POINT CRC REMINDER	E2E997E9
NON - FAS DATA BLOCK		
22	ICAO CODE	LE
23	LTP ORTHOMETRIC HEIGHT	+00024 (2.4m)
24	FPAP ORTHOMETRIC HEIGHT	+00024 (2.4m)
<b>NOTAS // NOTES:</b> *: Este valor "01" identifica a EGNOS como proveedor de servicio. // This value "01" identifies EGNOS as service provider. **: LPV. ***: "E" se refiere a EGNOS. // "E" refers to EGNOS.		