

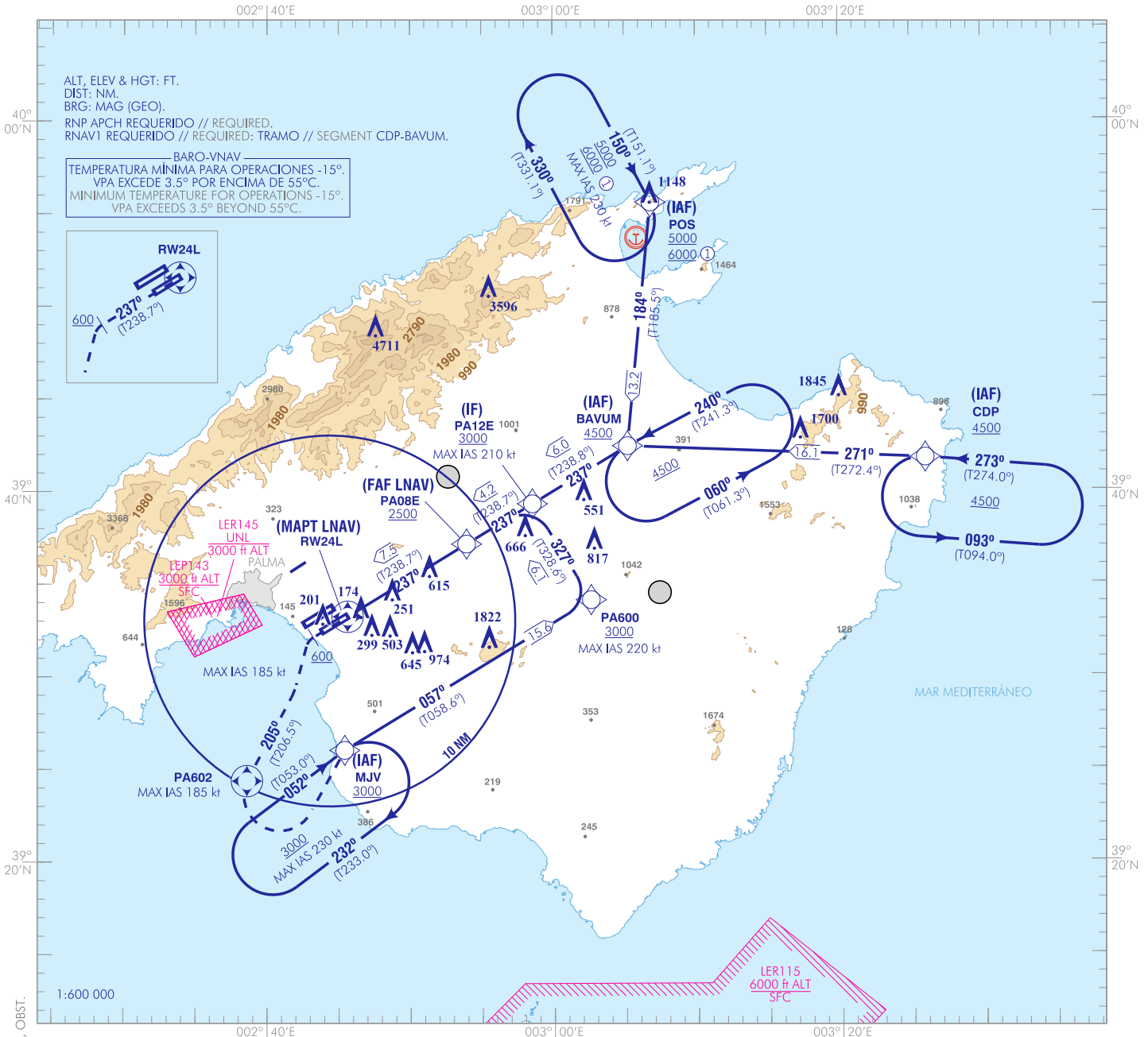
CARTA DE APROXIMACIÓN
POR INSTRUMENTOS-OACI

ELEV AD
27
VAR 1°E (2020)

APP 118.955
TWR 118.305
ATIS 119.255

GMC NORTH 121.905
GMC SOUTH 121.705

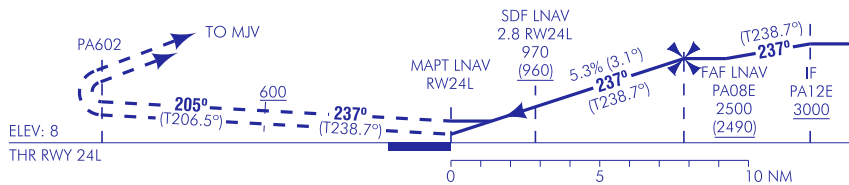
PALMA DE MALLORCA
RNP Y
RWY 24L



CAMBIOS: RUMBOS EN TRAMOS CDP-BAVUM Y PA602-PA601. ALT EN FRUSTRADA. NOTA: OBST. CHANGES: HEADINGS IN CDP-BAVUM AND PA602-PA601 SEGMENTS, ALT IN MISSED APCH, NOTE: OBST.

FRUSTRADA: SUBIR EN RUMBO MAGNÉTICO 237° HASTA ALCANZAR 600 O SUPERIOR. VIRAR A LA IZQUIERDA (IAS MAX 185 kt) PARA SEGUIR RUMBO MAGNÉTICO 205° HASTA PA602. VIRAR A LA IZQUIERDA (IAS MAX 185 kt) DIRECTO A MUV ASCIENDIENDO A 3000 PARA INTEGRARSE A LA ESPERA.
MISSED APCH: CLIMB IN MAGNETIC HEADING 237° TO REACH 600 OR ABOVE. TURN LEFT (MAX IAS 185 kt) TO FOLLOW MAGNETIC HEADING 205° UP TO PA602. TURN LEFT (MAX IAS 185 kt) DIRECT TO MJV CLIMBING AT 3000 TO JOIN THE HOLDING.

- NOTAS:
 ① PARA MANIOBRAS DE LLEGADAS DE LA CARTA LEPA/LESJ STAR 4.
 - NO VIRAR ANTES DEL MAPT.
 - NOTIFICAR A ATC SI SOLO DISPONIBLE LNAV.
 NOTES:
 ① FOR ARRIVAL MANOEUVRES OF THE LEPA/LESJ STAR 4 CHART.
 - NO TURN BEFORE MAPT.
 - NOTIFY ATC IF ONLY LNAV IS AVAILABLE.



LNAV/VNAV RDH 49
TA 6000

NO EN CIRCUITO
NO CIRCLING

MSA

7000
ARP
25 NM

HGT REF ELEV THR RWY 24L

		OCA/H	A	B	C	D
STA	LNAV	2.5%	510 (500)			
	LNAV/VNAV	2.5%	330 (320)	340 (330)	350 (340)	360 (350)
En circuito (H) sobre Circling (H) over		27	610 (590)	820 (800)	1060 (1040)	1390 (1370)

GS	kt	80	100	120	140	160	180
FAF-THR:	min:s						
FAF-MAPT:	min:s						
ROD: 5.3 %	ft/min	433	542	650	758	867	975

ALT/HGT RWY24L FNA										
13	12	11	10	9	8	7	6	5	4	
						2340 (2330)	2010 (2000)	1690 (1680)	1360 (1350)	1040 (1030)

PALMA DE MALLORCA AD

REQUISITOS DE LA BASE DE DATOS AERONÁUTICA
 AERONAUTICAL DATABASE REQUIREMENTS

PROCEDIMIENTOS DE APROXIMACIÓN POR INSTRUMENTOS // INSTRUMENT APPROACH PROCEDURES

RNP Y RWY 24L

COORDENADAS WAYPOINTS // WAYPOINTS COORDINATES

WPT	COORD
BAVUM (IAF)	39°42'30.8"N 003°05'14.9"E
CDP (IAF)	39°41'51.7"N 003°26'03.7"E
MJV (IAF)	39°26'06.7"N 002°45'29.9"E
PA08E (FAF)	39°37'14.1"N 002°53'59.6"E
PA12E (IF)	39°39'23.8"N 002°58'35.7"E
PA600	39°34'12.9"N 003°02'40.9"E
PA602	39°24'27.2"N 002°38'40.5"E
POS (IAF)	39°55'38.8"N 003°06'52.5"E
RW24L (MAPT)	39°33'19.2"N 002°45'41.5"E

Aproximación final APV Baro (LNAV/VNAV) - Pendiente (Ángulo de descenso) // APV Baro final approach (LNAV/VNAV) - Slope (Descent angle)	5.35% (3.06°)
Aproximación final de no precisión (LNAV) - Pendiente (Ángulo de descenso) // Non-precision final approach (LNAV) - Slope (Descent angle)	5.35% (3.06°)

DESCRIPCIÓN TABULAR DEL PROCEDIMIENTO
 PROCEDURE TABULAR DESCRIPTION

Número de serie Serial number	Descriptor de trayectoria Path Terminator	Identificador de punto de recorrido Waypoint identifier	Sobrevuelo Fly-over	Curso/Derrota Course/Track °M (°T)	Variación magnética Magnetic variation	Distancia Distance (NM)	Dirección de viraje Turn direction	Altitud Altitude (ft)	Velocidad Speed (kt)	VPA/TCH (°/ft)	Especificación de navegación Navigation specification
CDP (IAF)											
001	IF	CDP	-	-	-1.4	-	-	+4500	-	-	RNAV1
002	TF	BAVUM	-	271 (272.4)	-1.4	16.1	-	+4500	-	-	RNAV1
003	TF	PA12E	-	237 (238.8)	-1.4	6.0	-	+3000	-210	-	RNP APCH
004	TF	PA08E	-	237 (238.7)	-1.4	4.2	-	+2500	-	-	RNP APCH
005	TF	RW24L	Y	237 (238.7)	-1.4	7.5	-	+58	-	-3.1/49	RNP APCH
006	CA	-	-	237 (238.7)	-1.4	-	-	+600	-	-	RNP APCH
007	CF	PA602	Y	205 (206.5)	-1.4	-	-	-	-	-	RNP APCH
008	DF	MJV	-	-	-1.4	-	L	+3000	-185	-	RNP APCH
MJV (IAF)											
001	IF	MJV	-	-	-1.4	-	-	+3000	-	-	RNP APCH
002	TF	PA600	-	057 (058.6)	-1.4	15.6	-	-	-220	-	RNP APCH
003	TF	PA12E	-	327 (328.6)	-1.4	6.1	-	+3000	-210	-	RNP APCH
004	TF	PA08E	-	237 (238.7)	-1.4	4.2	-	+2500	-	-	RNP APCH
005	TF	RW24L	Y	237 (238.7)	-1.4	7.5	-	+58	-	-3.1/49	RNP APCH
006	CA	-	-	237 (238.7)	-1.4	-	-	+600	-	-	RNP APCH
007	CF	PA602	Y	205 (206.5)	-1.4	-	-	-	-	-	RNP APCH
008	DF	MJV	-	-	-1.4	-	L	+3000	-185	-	RNP APCH



DESCRIPCIÓN TABULAR DEL PROCEDIMIENTO PROCEDURE TABULAR DESCRIPTION											
Número de serie Serial number	Descriptor de trayectoria Path Terminator	Identificador de punto de recorrido Waypoint identifier	Sobrevuelo Fly-over	Curso/Derrote Course/Track °M (°T)	Variación magnética Magnetic variation	Distancia Distance (NM)	Dirección de viraje Turn direction	Altitud Altitude (ft)	Velocidad Speed (kt)	VPA/TCH (°/ft)	Especificación de navegación Navigation specification
BAVUM (IAF)											
001	IF	BAVUM	–	–	-1.4	–	–	+4500	–	–	RNP APCH
002	TF	PA12E	–	237 (238.8)	-1.4	6.0	–	+3000	-210	–	RNP APCH
003	TF	PA08E	–	237 (238.7)	-1.4	4.2	–	+2500	–	–	RNP APCH
004	TF	RW24L	Y	237 (238.7)	-1.4	7.5	–	+58	–	-3.1/49	RNP APCH
005	CA	–	–	237 (238.7)	-1.4	–	–	+600	–	–	RNP APCH
006	CF	PA602	Y	205 (206.5)	-1.4	–	–	–	–	–	RNP APCH
007	DF	MJV	–	–	-1.4	–	L	+3000	-185	–	RNP APCH
POS (IAF)											
001	IF	POS	–	–	-1.4	–	–	+5000	–	–	RNP APCH
002	TF	BAVUM	–	184 (185.5)	-1.4	13.2	–	+4500	–	–	RNP APCH
003	TF	PA12E	–	237 (238.8)	-1.4	6.0	–	+3000	-210	–	RNP APCH
004	TF	PA08E	–	237 (238.7)	-1.4	4.2	–	+2500	–	–	RNP APCH
005	TF	RW24L	Y	237 (238.7)	-1.4	7.5	–	+58	–	-3.1/49	RNP APCH
006	CA	–	–	237 (238.7)	-1.4	–	–	+600	–	–	RNP APCH
007	CF	PA602	Y	205 (206.5)	-1.4	–	–	–	–	–	RNP APCH
008	DF	MJV	–	–	-1.4	–	L	+3000	-185	–	RNP APCH

CIRCUITOS DE ESPERA // HOLDING PATTERN										
Descriptor de trayectoria Path terminator	Identificador de punto de recorrido Waypoint identifier	Sobrevuelo Fly-over	Curso/Derrote Course/Track °M (°T)	Variación magnética Magnetic variation	Distancia/ Tiempo de alejamiento Distance/ Outbound time	Dirección de viraje Turn direction	Altitud MNM MNM altitude (ft)	Altitud MAX MAX altitude (ft)	Velocidad Speed (kt)	Especificación de navegación Navigation specification
HM	BAVUM	–	240 (241.3)	-1.4	1 MIN	L	4500	–	–	RNAV1
HM	CDP	–	273 (274.0)	-1.4	1 MIN	L	4500	–	–	RNAV1
HM	MJV	–	052 (053.0)	-1.4	1 MIN	R	3000	–	-230	RNAV1
HM	POS	–	150 (151.1)	-1.4	1 MIN	R	5000	–	-230	RNAV1

INTENCIONADAMENTE EN BLANCO
INTENTIONALLY BLANK