

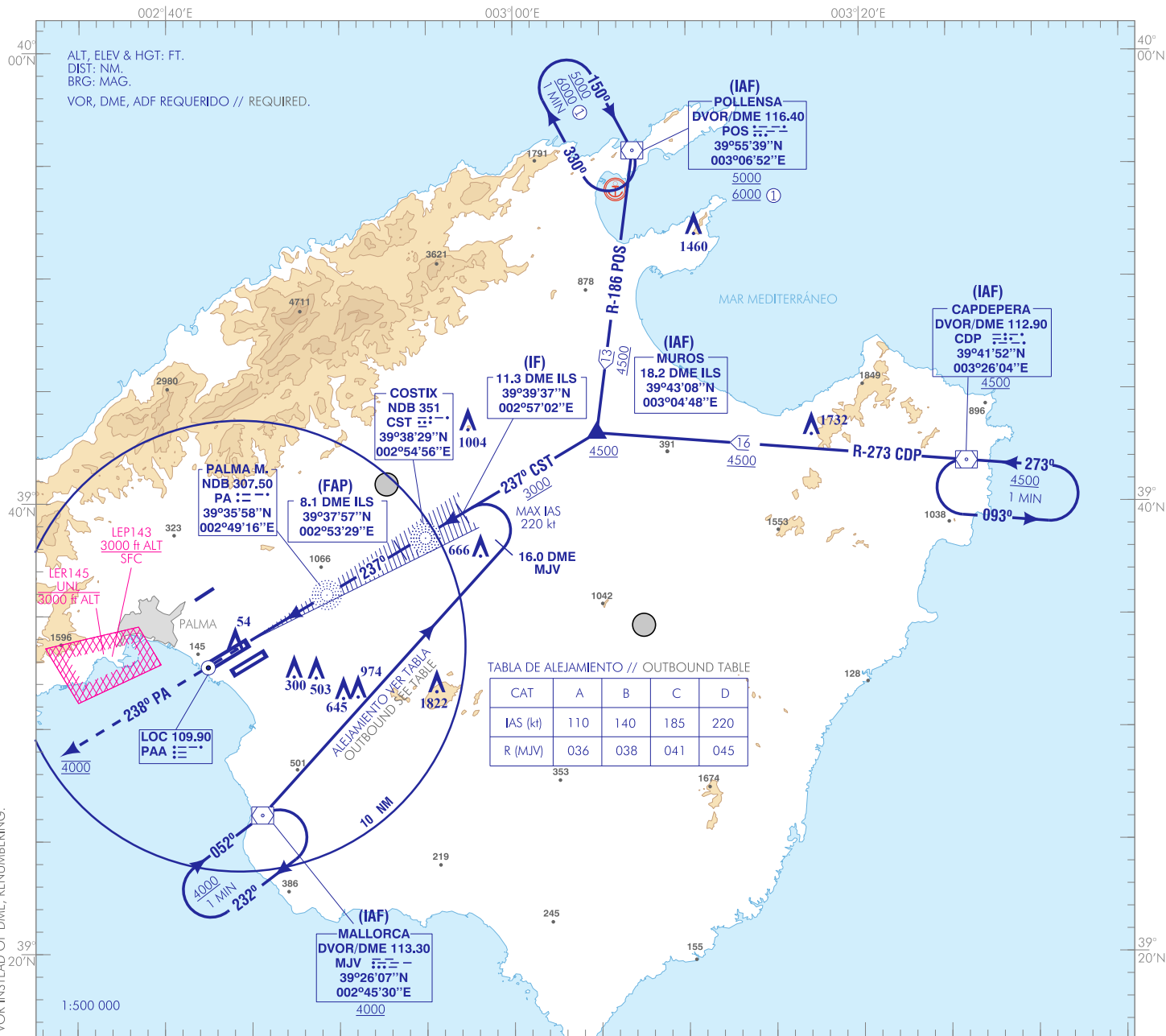
CARTA DE APROXIMACIÓN
POR INSTRUMENTOS-OACI

ELEV AD
27
VAR 1°E (2020)

APP 118.950
TWR 118.300
ATIS 119.250

GMC NORTH 121.900
GMC SOUTH 121.700

PALMA DE MALLORCA
ILS Y
RWY 24R



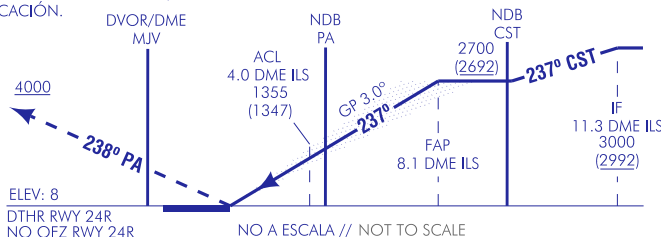
FRUSTRADA: SUBIR EN RUTA MAGNÉTICA 238° PA A 4000 Y ESPERAR INSTRUCCIONES ATC.
FRUSTRADA FALLO DE COMUNICACIONES: SUBIR EN RUTA MAGNÉTICA 238° PA HASTA 4000. VIRAR A LA IZQUIERDA DIRECTO A DVOR/DME CDP (MANTENER 4000 HASTA CRUZAR 15.0 DME CDP) ASCIENDIENDO A 4500 PARA INTEGRARSE A LA ESPERA.
MISSED APCH: CLIMB ON MAGNETIC TRACK 238° PA TO 4000 AND AWAIT ATC INSTRUCTIONS.
MISSED APCH COMMUNICATIONS FAILURE: CLIMB ON MAGNETIC TRACK 238° PA TO 4000. TURN LEFT DIRECT TO DVOR/DME CDP (MAINTAIN 4000 TO CROSS 15.0 DME CDP) CLIMBING TO 4500 TO JOIN THE HOLDING.

NOTAS:

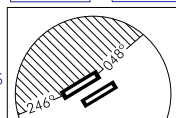
- ① PARA MANIOBRAS DE LLEGADAS DE LA CARTA LEPA/LESJ STAR 4.
- NOTA: VER OBSTÁCULOS QUE VULNERAN LA VSS.
- CAMBIO DE FRECUENCIA: LA LLAMADA INICIAL A PALMA FINAL SE LIMITARÁ AL INDICATIVO DE VUELO.
- CONTROL DE VELOCIDAD:
- 1. SI NO SE RECIBEN INSTRUCCIONES DIFERENTES DEL ATC, CRUZAR 12.0 DME ILS A IAS 210 kt, 9.0 DME ILS A IAS 190 kt y 4.0 DME ILS A IAS 160 kt.
- 2. SI NO PUEDE CUMPLIR, NOTIFIQUELO AL ATC EN PRIMERA COMUNICACIÓN.

NOTES:

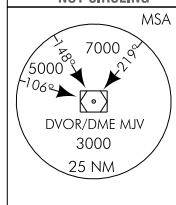
- ① FOR ARRIVAL MANOEUVRES OF THE LEPA/LESJ STAR 4 CHART.
- NOTE: SEE OBSTACLES WHICH BREACH THE VSS.
- CHANGE OF FREQUENCY: THE INITIAL CALL TO PALMA FINAL SHALL BE LIMITED TO THE FLIGHT CALL SIGN.
- SPEED CONTROL:
- 1. UNLESS DIFFERENT INSTRUCTIONS ARE RECEIVED FROM ATC, CROSS 12.0 DME ILS AT IAS 210 kt, 9.0 DME ILS AT IAS 190 kt AND 4.0 DME ILS AT IAS 160 kt.
- 2. IF THE AIRCRAFT CANNOT COMPLY, NOTIFY ATC OF THIS IN THE FIRST COMMUNICATION.



ILS RDH 59 TA 6000



NO EN CIRCUITO
NOT CIRCLING



HGT REF ELEV DTHR RWY 24R

OCA/H	A	B	C	D
CAT I	204 (196)	216 (208)	224 (216)	235 (227)
STA				
En círculo (H) sobre Circling (H) over 27	620 (600)	820 (800)	1060 (1040)	1390 (1370)

GS	kt	80	100	120	140	160	180
FAP-THR: 8.1 NM	min:s	6:04	4:51	4:03	3:28	3:02	2:42
FAF-MAPT:	min:s						
ROD: 5.2 %	ft/min	425	531	637	743	849	955

ALT/HGT DME (ILS) FNA												
13	12	11	10	9	8	7	6	5	4	3		
					2680 (2670)	2340 (2340)	2010 (2010)	1690 (1680)	1360 (1350)	1040 (1030)	710 (700)	390 (380)

PALMA DE MALLORCA AD

REQUISITOS DE LA BASE DE DATOS AERONÁUTICA
 AERONAUTICAL DATA BASE REQUIREMENTS

PROCEDIMIENTOS DE APROXIMACIÓN POR INSTRUMENTOS // INSTRUMENT APPROACH PROCEDURES

ILS Y RWY 24R

PUNTO POINT	LAT	LONG	AZIMUT VERDADERO TRUE BEARING	DISTANCIA DME DME DISTANCE (NM)
DVOR/DME CDP (IAF)	39°41'51.7"N	003°26'03.7"E	-	-
DVOR/DME POS (IAF)	39°55'38.8"N	003°06'52.5"E	-	-
DVOR/DME MJV (IAF)	39°26'06.7"N	002°45'29.9"E	-	-
MUROS (IAF)	39°43'07.8"N	003°04'47.6"E	059.00° (CST)	18.24 DME ILS
IF	39°39'36.9"N	002°57'02.2"E	058.56° (LOC PAA)	11.30 DME ILS
FAP	39°37'56.6"N	002°53'28.9"E	058.56° (LOC PAA)	8.09 DME ILS
Aproximación final de precisión - Pendiente (Ángulo de descenso) // Precision final approach - Slope (Descent angle)				5.24% (3.00°)