

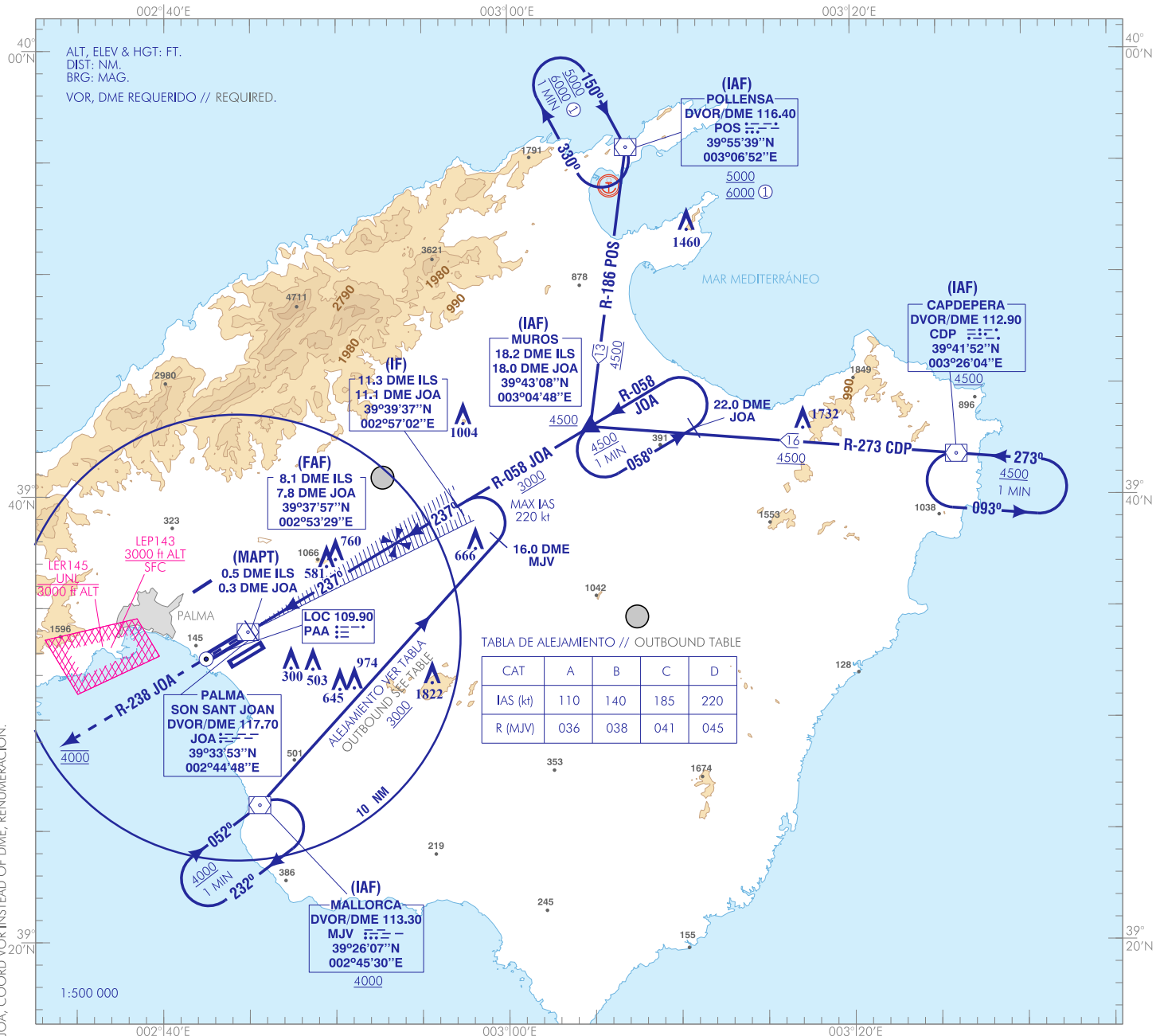
CARTA DE APROXIMACIÓN
POR INSTRUMENTOS-OACI

ELEV AD
27
VAR 1°E (2020)

APP 118.955
TWR 118.305
ATIS 119.255

GMC NORTH 121.905
GMC SOUTH 121.705

PALMA DE MALLORCA
LOC
RWY 24R



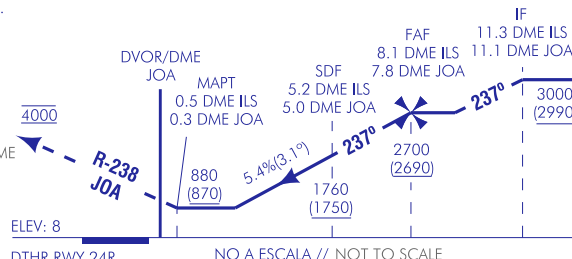
FRUSTRADA: SUBIR EN R-238 JOA A 4000 Y ESPERAR INSTRUCCIONES ATC.
FRUSTRADA FALLO DE COMUNICACIONES: SUBIR EN R-238 JOA A 4000. VIRAR A LA IZQUIERDA DIRECTO A DVOR/DME MJV PARA INTEGRARSE A LA ESPERA.
MISSED APCH: CLIMB ON R-238 JOA TO 4000 AND AWAIT ATC INSTRUCTIONS.
MISSED APCH COMMUNICATIONS FAILURE: CLIMB ON R-238 JOA TO 4000. TURN LEFT DIRECT TO DVOR/DME MJV TO JOIN THE HOLDING.

NOTAS:

- ① PARA MANIOBRAS DE LLEGADAS DE LA CARTA LEPA/LESJ STAR 4.
- LONGITUD TRAMO INTERMEDIO NO OACI
- VER OBST QUE VULNERAN LA VSS
- CAMBIO DE FRECUENCIA: LA LLAMADA INICIAL A PALMA FINAL SE LIMITARÁ AL INDICATIVO DE VUELO.
- CONTROL DE VELOCIDAD:
 1. SI NO SE RECIBEN INSTRUCCIONES DIFERENTES DEL ATC, CRUZAR 12.0 DME ILS A IAS 210 kt, 9.0 DME ILS A IAS 190 kt Y 4.0 DME ILS A IAS 160 kt.
 2. SI NO PUEDE CUMPLIR, NOTIFIQUELO AL ATC EN PRIMERA COMUNICACIÓN.

NOTES:

- ① FOR ARRIVAL MANOEUVRES OF THE LEPA/LESJ STAR 4 CHART.
- NON ICAO INTERMEDIATE SEGMENT LENGTH
- SEE OBST WHICH VIOLATE THE VSS.
- CHANGE OF FREQUENCY: THE INITIAL CALL TO PALMA FINAL SHALL BE LIMITED TO THE FLIGHT CALL SIGN.
- SPEED CONTROL:
 1. UNLESS DIFFERENT INSTRUCTIONS ARE RECEIVED FROM ATC, CROSS 12.0 DME ILS AT IAS 210 kt, 9.0 DME ILS AT IAS 190 kt AND 4.0 DME ILS AT IAS 160 kt.
 2. IF THE AIRCRAFT CANNOT COMPLY, NOTIFY ATC OF THIS IN THE FIRST COMMUNICATION.

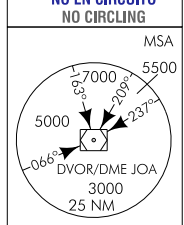
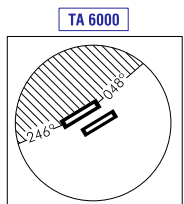


HGT REF ELEV DTHR RWY 24R

OCA/H	A	B	C	D
2.5%		880 (870)		
STA				
En círculo (H) sobre Circling (H) over	27	880 (860)	1060 (1040)	1390 (1370)

GS	kt	80	100	120	140	160	180
FAF-THR:	min:s						
FAF-MAPT: 7.6 NM	min:s	5:41	4:33	3:48	3:15	2:51	2:32
ROD: 5.4 %	ft/min	435	544	653	762	871	980

ALT/HGT DME (ILS) FNA												
13	12	11	10	9	8	7	6	5	4	3	2	1
					2680 (2670)	2350 (2340)	2020 (2010)	1700 (1690)	1370 (1360)	1040 (1030)		



CAMBIOS: DECLINACIÓN MAGNÉTICA, ACTUALIZACIÓN DE RUMBOS Y RADIALES, AERÓDROMOS, DVOR JOA, COORD VOR EN LUGAR DEL DME, RENUMERACIÓN. CHANGES: MAGNETIC VARIATION, UPDATE OF HEADINGS AND RADIALS, AERODROMES, DVOR JOA, COORD VOR INSTEAD OF DME, RENUMERATION.

PALMA DE MALLORCA AD

REQUISITOS DE LA BASE DE DATOS AERONÁUTICA
 AERONAUTICAL DATA BASE REQUIREMENTS

PROCEDIMIENTOS DE APROXIMACIÓN POR INSTRUMENTOS // INSTRUMENT APPROACH PROCEDURES

LOC RWY 24R

PUNTO POINT	LAT	LONG	AZIMUT VERDADERO TRUE BEARING	DISTANCIA DME DISTANCE DME (NM)
DVOR/DME CDP (IAF)	39°41'51.7"N	003°26'03.7"E	-	-
DVOR/DME POS (IAF)	39°55'38.8"N	003°06'52.5"E	-	-
DVOR/DME MJV (IAF)	39°26'06.7"N	002°45'29.9"E	-	-
MUROS (IAF)	39°43'07.8"N	003°04'47.6"E	059.00° (JOA)	18.24 DME ILS 18.00 DME JOA
IF	39°39'36.9"N	002°57'02.2"E	058.56° (LOC PAA)	11.30 DME ILS 11.06 DME JOA
FAF	39°37'56.6"N	002°53'28.9"E	058.56° (LOC PAA)	8.09 DME ILS 7.84 DME JOA
MAPT	39°33'59.5"N	002°45'06.1"E	058.56° (LOC PAA)	0.50 DME ILS 0.26 DME JOA
Aproximación final de no precisión - Pendiente (Ángulo de descenso) // Non-precision final approach - Slope (Descent angle)				5.38% (3.08°)