

CARTA DE APROXIMACIÓN
POR INSTRUMENTOS-OACI

EGNOS
CH 55002
E24B

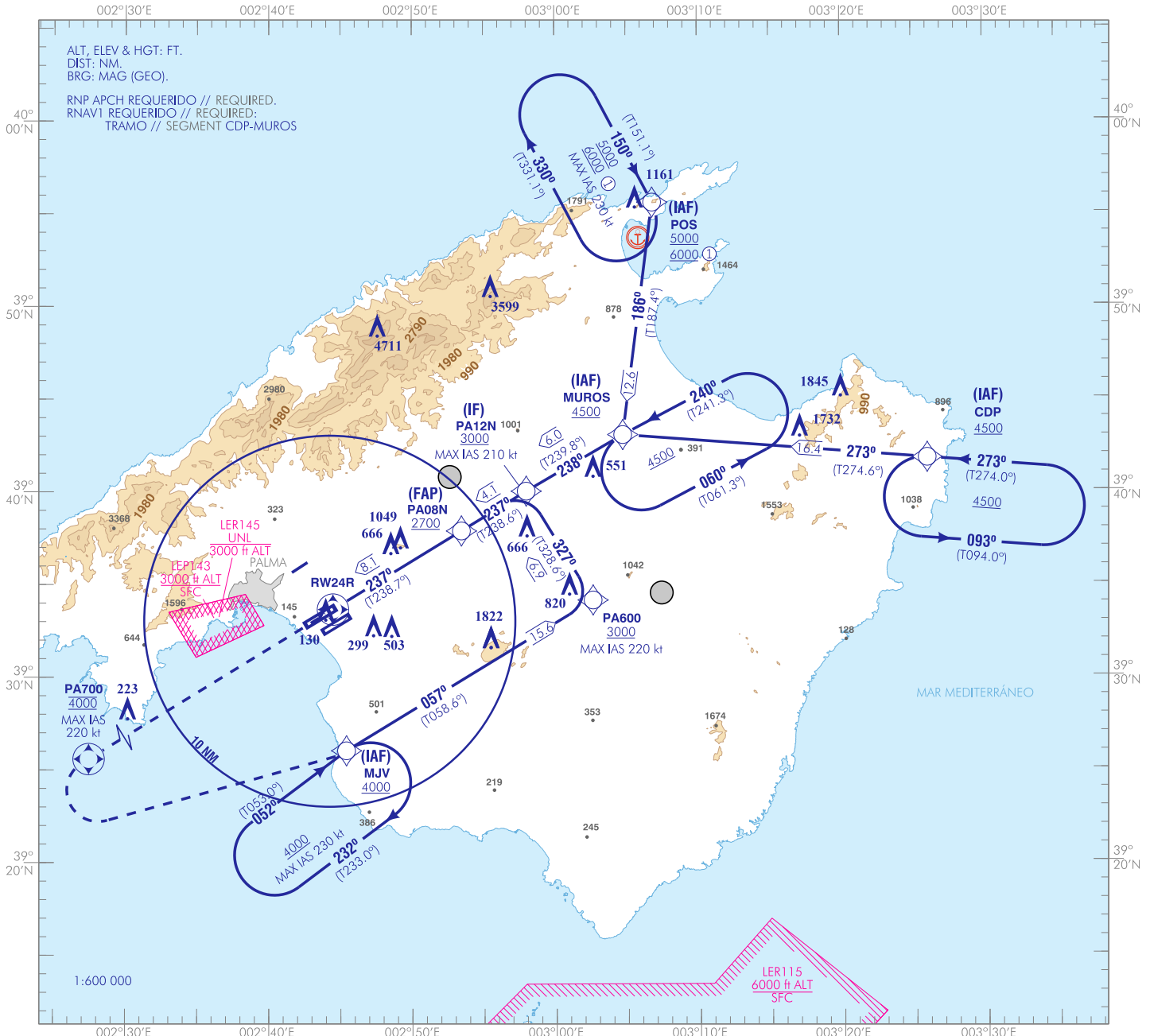
ELEV AD
27
VAR 1°E (2020)

APP 118.955
TWR 118.305
ATIS 119.255

GMC NORTH 121.905
GMC SOUTH 121.705

PALMA DE MALLORCA
RNP Z
RWY 24R (LPV ONLY)

CAMBIOS: DECLINACIÓN MAGNÉTICA, ACTUALIZACIÓN DE RUMBOS, LER115, AERÓDROMOS, CORRECCIÓN DE LONGITUD DE SEGMENTO PA600-PA12N, RENÚMERICACIÓN. CHANGES: MAGNETIC VARIATION, UPDATE OF HEADINGS, LER115, AERODROMES, CORRECTION TO LENGTH OF SEGMENT PA600-PA12N, RENUMBERING.



FRUSTRADA: SUBIR DIRECTO A PA700 A 4000, VIRAR IZQUIERDA (IAS MAX 220 kt) DIRECTO A MJV PARA INTEGRARSE A LA ESPERA.

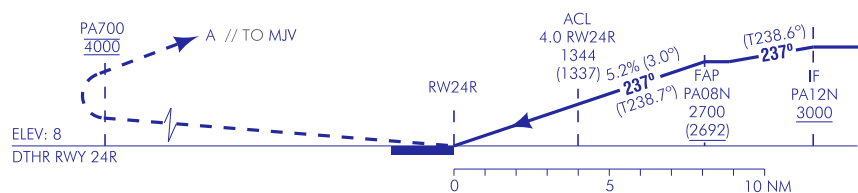
MISSED APCH: CLIMB DIRECT TO PA700 AT 4000, TURN LEFT (MAX IAS 220 kt) DIRECTO TO MJV TO JOIN THE HOLDING.

NOTAS:

① PARA MANIOBRAS DE LLEGADAS DE LA CARTA LEPA/LESJ STAR 4.

NOTES:

① FOR ARRIVAL MANOEUVRES OF THE LEPA/LESJ STAR 4 CHART.



LPV RDH 49 TA 6000

NO EN CIRCUITO
NO CIRCLING

MSA

7000

ARP

25 NM

HGT REF ELEV DTHR RWY 24R

OCA/H		A	B	C	D	
STA	LPV	2.5%	275 (267)	287 (279)	295 (287)	306 (298)
En círculo (H) sobre Clrcrlng (H) over		27	610 (590)	820 (800)	1120 (1100)	1460 (1440)

GS	kt	80	100	120	140	160	180
FAF-THR: 8.1 NM	min:s	6:05	4:52	4:04	3:29	3:03	2:42
FAF-MAPT:	min:s						
ROD: 5.2 %	ft/min	425	531	637	743	849	955

ALT/HGT RWY24R FNA										
13	12	11	10	9	8	7	6	5	4	3
					2670 (2660)	2330 (2330)	2000 (2000)	1680 (1670)	1350 (1340)	1030 (1020)
									700 (690)	380 (370)

PALMA DE MALLORCA AD

REQUISITOS DE LA BASE DE DATOS AERONÁUTICA
 AERONAUTICAL DATABASE REQUIREMENTS

PROCEDIMIENTOS DE APROXIMACIÓN POR INSTRUMENTOS // INSTRUMENT APPROACH PROCEDURES

RNP Z RWY 24R (LPV ONLY)

COORDENADAS WAYPOINTS // WAYPOINTS COORDINATES	
WPT	COORD
CDP (IAF)	39°41'51.1"N 003°26'02.6"E
MJV (IAF)	39°26'06.7"N 002°45'29.2"E
MUROS (IAF)	39°43'07.8"N 003°04'47.6"E
PA08N (FAP)	39°37'57.5"N 002°53'30.9"E
PA12N (IF)	39°40'05.8"N 002°58'02.5"E
PA600	39°34'12.9"N 003°02'40.9"E
PA700	39°20'04.2"N 002°15'52.1"E
POS (IAF)	39°55'39.6"N 003°06'53.5"E
RW24R	39°33'43.8"N 002°44'33.0"E

Aproximación final de precisión (APV SBAS) - Pendiente (Ángulo de descenso) // Precision final approach (APV SBAS) - Slope (Descent angle)	5.24% (3.00°)
--	---------------

DESCRIPCIÓN TABULAR DEL PROCEDIMIENTO
 PROCEDURE TABULAR DESCRIPTION

Número de serie Serial number	Descriptor de trayectoria Path Terminator	Identificador de punto de recorrido Waypoint identifier	Sobrevuelo Fly-over	Curso/Derrota Course/Track °M (°T)	Variación magnética Magnetic variation	Distancia Distance (NM)	Dirección de viraje Turn direction	Altitud Altitude (ft)	Velocidad Speed (kt)	VPA/TCH (°/ft)	Especificación de navegación Navigation specification
CDP (IAF)											
001	IF	CDP	-	-	-1.4	-	-	+4500	-	-	RNAV1
002	TF	MUROS	-	273 (274.6)	-1.4	16.4	L	+4500	-	-	RNAV1
003	TF	PA12N	-	238 (239.8)	-1.4	6.0	-	+3000	-210	-	RNP APCH
004	TF	PA08N	-	237 (238.6)	-1.4	4.1	-	+2700	-	-	RNP APCH
005	TF	RW24R	Y	237 (238.7)	-1.4	8.1	-	+58	-	-3.0/15	RNP APCH
006	DF	PA700	Y	-	-1.4	-	L	@4000	-220	-	RNP APCH
007	DF	MJV	-	-	-1.4	-	-	@4000	-	-	RNP APCH
MJV (IAF)											
001	IF	MJV	-	-	-1.4	-	-	+4000	-	-	RNP APCH
002	TF	PA600	-	057 (058.6)	-1.4	15.6	L	+3000	-220	-	RNP APCH
003	TF	PA12N	-	327 (328.6)	-1.4	6.9	L	+3000	-210	-	RNP APCH
004	TF	PA08N	-	237 (238.6)	-1.4	4.1	-	+2700	-	-	RNP APCH
005	TF	RW24R	Y	237 (238.7)	-1.4	8.1	-	+58	-	-3.0/15	RNP APCH
006	DF	PA700	Y	-	-1.4	-	L	@4000	-220	-	RNP APCH
007	DF	MJV	-	-	-1.4	-	-	@4000	-	-	RNP APCH
MUROS (IAF)											
001	IF	MUROS	-	-	-1.4	-	-	+4500	-	-	RNP APCH
002	TF	PA12N	-	238 (239.8)	-1.4	6.0	-	+3000	-210	-	RNP APCH
003	TF	PA08N	-	237 (238.6)	-1.4	4.1	-	+2700	-	-	RNP APCH
004	TF	RW24R	Y	237 (238.7)	-1.4	8.1	-	+58	-	-3.0/15	RNP APCH
005	DF	PA700	Y	-	-1.4	-	L	@4000	-220	-	RNP APCH
006	DF	MJV	-	-	-1.4	-	-	@4000	-	-	RNP APCH

DESCRIPCIÓN TABULAR DEL PROCEDIMIENTO PROCEDURE TABULAR DESCRIPTION											
Número de serie Serial number	Descriptor de trayectoria Path Terminator	Identificador de punto de recorrido Waypoint identifier	Sobrevuelo Fly-over	Curso/Derrota Course/Track °M (°T)	Variación magnética Magnetic variation	Distancia Distance (NM)	Dirección de viraje Turn direction	Altitud Altitude (ft)	Velocidad Speed (kt)	VPA/TCH (°/ft)	Especificación de navegación Navigation specification
POS (IAF)											
001	IF	POS	–	–	-1.4	–	–	+5000	–	–	RNP APCH
002	TF	MUROS	–	186 (187.4)	-1.4	12.6	R	+4500	–	–	RNP APCH
003	TF	PA12N	–	238 (239.8)	-1.4	6.0	–	+3000	-210	–	RNP APCH
004	TF	PA08N	–	237 (238.6)	-1.4	4.1	–	+2700	–	–	RNP APCH
005	TF	RW24R	Y	237 (238.7)	-1.4	8.1	–	+58	–	-3.0/15	RNP APCH
006	DF	PA700	Y	–	-1.4	–	L	@4000	-220	–	RNP APCH
007	DF	MJV	–	–	-1.4	–	–	@4000	–	–	RNP APCH

CIRCUITOS DE ESPERA // HOLDING PATTERN										
Descriptor de trayectoria Path terminator	Identificador de punto de recorrido Waypoint identifier	Sobrevuelo Fly-over	Curso/Derrota Course/Track °M (°T)	Variación magnética Magnetic variation	Distancia/ Tiempo de alejamiento Distance/ Outbound time	Dirección de viraje Turn direction	Altitud MNM MNM altitude (ft)	Altitud MAX MAX altitude (ft)	Velocidad Speed (kt)	Especificación de navegación Navigation specification
HM	CDP	–	273 (274.0)	-1.4	1 MIN	L	4500	–	–	RNAV1
HM	MJV	–	052 (053.0)	-1.4	1 MIN	R	4000	–	-230	RNAV1
HM	MUROS	–	240 (241.3)	-1.4	1 MIN	L	4500	–	–	RNAV1
HM	POS	–	150 (151.1)	-1.4	1 MIN	R	5000	–	-230	RNAV1

SBAS LPV FAS DATA BLOCK		
FAS DATA BLOCK		
1	OPERATION MODE	00
2	SERVICE PROVIDER IDENTIFIER	01*
3	AIRPORT IDENTIFIER	LEPA
4	RUNWAY	RW24R
5	APPROACH PERFORMANCE DESIGNATOR	0**
6	ROUTE INDICATOR	Z
7	REFERENCE PATH DATA SELECTOR (RPDS)	00
8	REFERENCE PATH IDENTIFIER	E24B***
9	LANDING THRESHOLD POINT (LTP) – LATITUDE	393343.8325N
10	LANDING THRESHOLD POINT (LTP) – LONGITUDE	0024433.0000E
11	LTP HEIGHT ABOVE ELLIPSOID (HAE)	+0515 (051.5m)
12	FLIGHT PATH ALIGNMENT POINT (FPAP) – LATITUDE	393249.6705N
13	FLIGHT PATH ALIGNMENT POINT (FPAP) – LONGITUDE	0024238.4885E
14	THRESHOLD CROSSING HEIGHT (TCH)	0015.00
15	TCH UNIT SELECTOR	1
16	GLIDE PATH ANGLE	03.00
17	COURSE WIDTH AT THRESHOLD	105.00
18	LENGTH OFFSET	0008
19	HORIZONTAL ALERT LIMIT (HAL)	40.0
20	VERTICAL ALERT LIMIT (VAL)	50.0
21	PRECISION APPROACH PATH POINT CRC REMINDER	14E127EF
NON - FAS DATA BLOCK		
22	ICAO CODE	LE
23	LTP ORTHOMETRIC HEIGHT	+00025 (2.5m)
24	FPAP ORTHOMETRIC HEIGHT	+00025 (2.5m)
NOTAS // NOTES:		
*: Este valor "01" identifica a EGNOS como proveedor de servicio. // This value "01" identifies EGNOS as service provider.		
**: LPV.		
***: "E" se refiere a EGNOS. // "E" refers to EGNOS.		