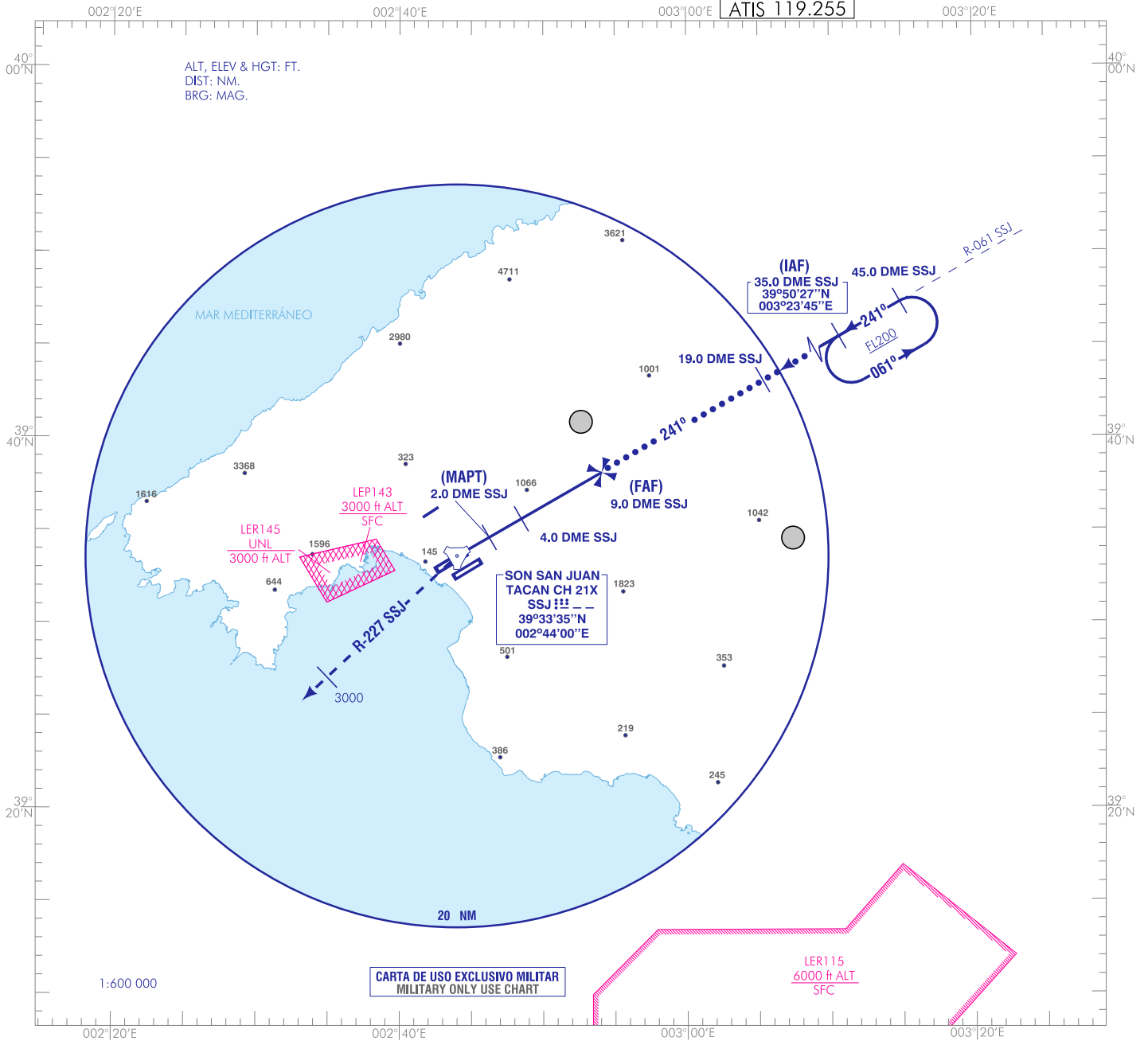


CARTA DE APROXIMACIÓN
POR INSTRUMENTOS-MIPS

ELEV AD
27
VAR 1°E (2015)

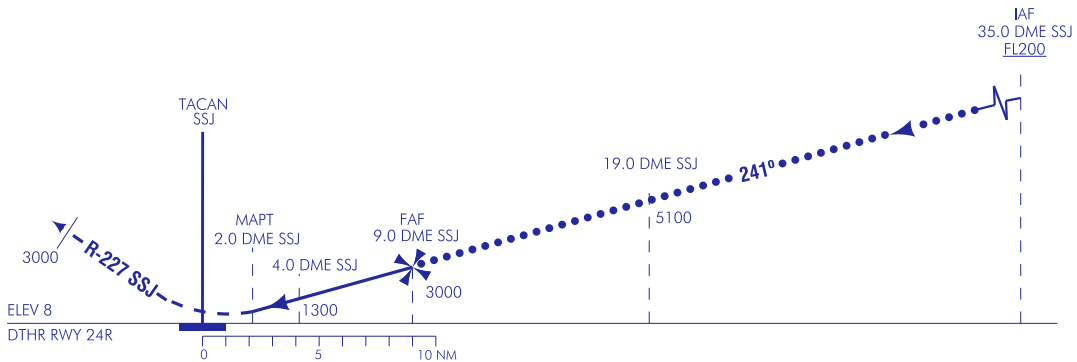
APP 119.405
MIL 355.400
TWR 118.305
MIL 257.800
ATIS 119.255

PALMA DE MALLORCA
HI-TACAN
RWY 24R



FRUSTRADA: SUBIR EN R-227 SSJ HASTA 3000, DESPUÉS PROCEDER DE ACUERDO A AUTORIZACIÓN ATC.
MISSED APCH: CLIMB ON R-227 SSJ TO 3000, THEN PROCEED IN ACCORDANCE TO ATC CLEARANCE.

CAMBIOS: AERÓDROMOS, IDIOMA, RE-NUMERACIÓN, CORRECCIÓN EDITORIAL.
CHANGES: AERODROMES, LANGUAGE, RE-NUMBERING, FORNAL EDITING.



HGT REF ELEV DTHR RWY 24R

CAT	C	D	E
*S-TAC 24R		920-4.0 905 (1000-4.0)	
CIRCUITO CIRCLING	No autorizado Not authorised	920-4.8 893 (1000-4.8)	1100-4.8 1073 (1100-4.8)
*CUANDO ALS U/S INCREMENTAR VIS EN 0.8 KM * WHEN ALS U/S INCREASE VIS IN 0.8 KM			

GS	kt	80	100	120	140	160	180
FAP-THR: NM	min:s						
FAF-MAPT: NM	min:s						
ROD:	ft/min						

ALT/HGT DME () FNA										
13	12	11	10	9	8	7	6	5	4	3

TA 6000

MSA

7000

TACAN SSJ

25 NM

ESA 1.00 NM 7000

INTENCIONADAMENTE EN BLANCO
INTENTIONALLY BLANK