

CARTA DE APROXIMACIÓN  
POR INSTRUMENTOS-OACI

ELEV AD  
27  
VAR 1°E (2020)

APP 118.955  
TWR 118.305  
ATIS 119.255

GMC NORTH 121.905  
GMC SOUTH 121.705

PALMA DE MALLORCA  
VOR  
RWY 06R

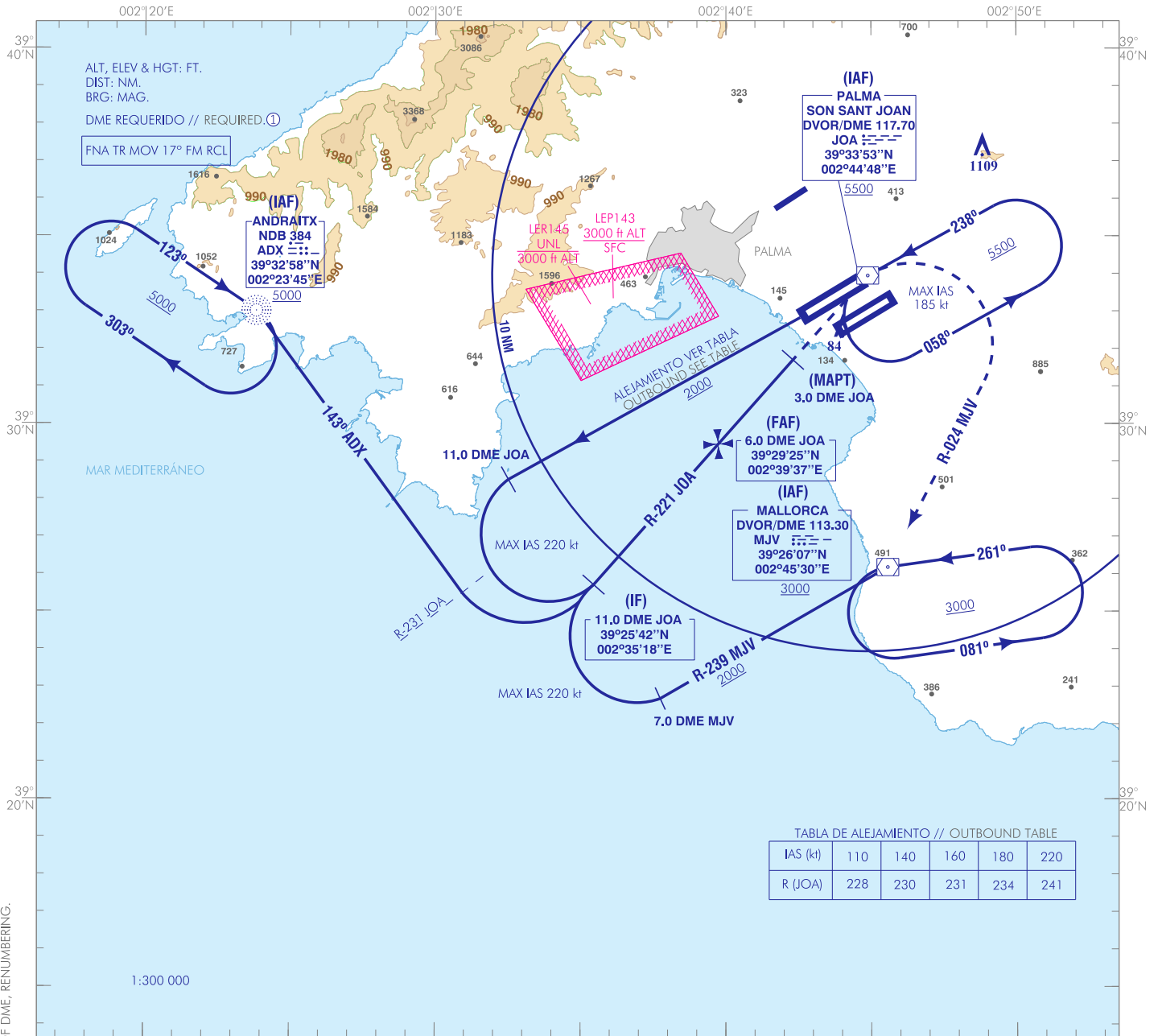
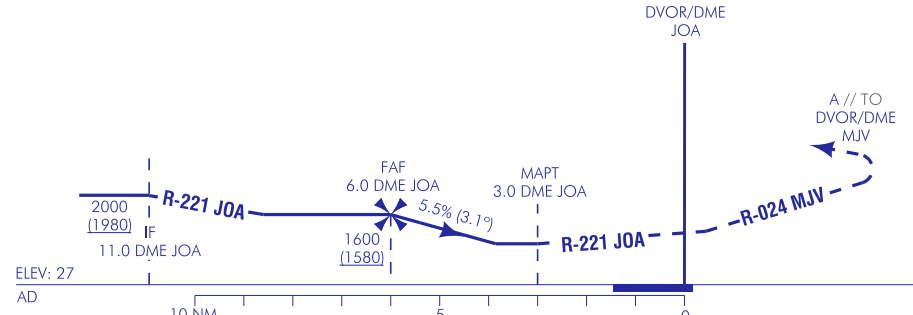


TABLA DE ALEJAMIENTO // OUTBOUND TABLE

IAS (kt)	110	140	160	180	220
R (JOA)	228	230	231	234	241

**FRUSTRADA:** SUBIR EN R-221 JOA DIRECTO AL DVOR/DME JOA. VIRAR A LA DERECHA (IAS MAX 185 kt) PARA SEGUIR R-024 MJV SBIENDO A 3000 PARA INTEGRARSE A LA ESPERA.  
**MISSED APCH:** CLIMB ON R-221 JOA DIRECT TO DVOR/DME JOA. TURN RIGHT (MAX IAS 185 kt) TO FOLLOW R-024 MJV CLIMBING TO 3000 TO JOIN THE HOLDING.

- NOTAS:  
 ① IAF ADX Y TRAMO IAF ADX-IF: ADF REQUERIDO.  
 - CAMBIO DE FRECUENCIA: LA LLAMADA INICIAL A PALMA FINAL SE LIMITARÁ AL INDICATIVO DE VUELO.  
 NOTES:  
 ① IAF ADX AND SEGMENT IAF ADX-IF: ADF REQUIRED.  
 - FREQUENCY SWITCH: THE INITIAL CALL TO PALMA FINAL SHALL BE RESTRICTED TO THE FLIGHT CALL SIGN.

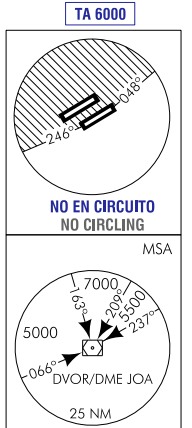


HGT REF ELEV AD		OCA/H			
STA	2.5%	A	B	C	D
		En círculo (H) sobre Circling (H) over	610 (590)	820 (800)	1210 (1190)

GS	kt	80	100	120	140	160	180
<b>FAF-THR:</b>	min:s						
<b>FAF-MAPT: 3.0 NM</b>	min:s	2:15	1:48	1:30	1:17	1:08	1:00
<b>ROD: 5.5 %</b>	ft/min	444	555	666	777	888	999

ALT/HGT DME (JOA) FNA												
13	12	11	10	9	8	7	6	5	4	3	2	1
								1320 (1290)	990 (960)	660 (630)		



CAMBIOS: DECLINACIÓN MAGNÉTICA, IDIOMA, AERÓDROMOS, DVOR JOA, COORD VOR EN LUGAR DEL DME, RENUMERACIÓN. CHANGES: MAGNETIC VARIATION, LANGUAGE, AERODROMES, DVOR JOA, COORD VOR INSTEAD OF DME, RENUMBERING.

PALMA DE MALLORCA AD

REQUISITOS DE LA BASE DE DATOS AERONÁUTICA  
 AERONAUTICAL DATA BASE REQUIREMENTS

PROCEDIMIENTOS DE APROXIMACIÓN POR INSTRUMENTOS // INSTRUMENT APPROACH PROCEDURES

VOR RWY 06R

PUNTO POINT	LAT	LONG	AZIMUT VERDADERO TRUE BEARING	DISTANCIA DME DME DISTANCE (NM)
NDB ADX (IAF)	39°32'58.0"N	002°23'45.1"E	-	-
→ DVOR/DME JOA (IAF)	39°33'52.8"N	002°44'47.9"E	-	-
→ DVOR/DME MJV (IAF)	39°26'06.7"N	002°45'29.9"E	-	-
IF	39°25'41.6"N	002°35'18.0"E	222.00° (JOA)	11.00 DME JOA
FAF	39°29'25.0"N	002°39'36.8"E	222.00° (JOA)	6.00 DME JOA
MAPT	39°31'39.0"N	002°42'12.3"E	222.00° (JOA)	3.00 DME JOA
Aproximación final de no precisión - Pendiente (Ángulo de descenso) // Non-precision final approach - Slope (Descent angle)				5.48% (3.14°)